



ทางเลือกง่าย ๆ ในการสรุปผลข้อมูลเพื่อการตัดสินใจ

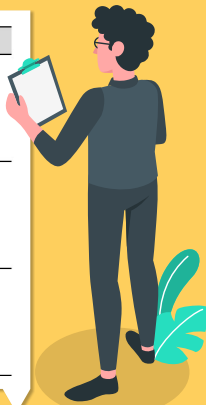
ปัจจุบันการพัฒนางานองค์กร หรือการวางแผนดำเนินงานด้านต่าง ๆ จำต้องใช้ข้อมูลเพื่อประกอบการตัดสินใจ องค์กรที่สามารถเข้าถึงข้อมูลที่ต้องการได้เร็วเท่าไร ก็จะมีขีดความสามารถในการแข่งขันได้ดีและเร็วขึ้นเท่านั้น ทั้งนี้องค์ประกอบสำคัญของข้อมูลที่จะช่วยให้ผู้บริหารสามารถใช้ในการตัดสินใจ วิเคราะห์ วางแผน ติดตาม และปรับปรุงองค์กรอย่างรวดเร็ว มาจากการสรุปผลข้อมูลในเรื่องที่สำคัญ ตรงประเด็น และเห็นภาพอย่างชัดเจน ในที่นี้จะเสนอทางเลือกหนึ่ง คือ Dashboard หรือ รายงานสรุปผลข้อมูลในหน้าเดียวค่ะ

Dashboard คืออะไร

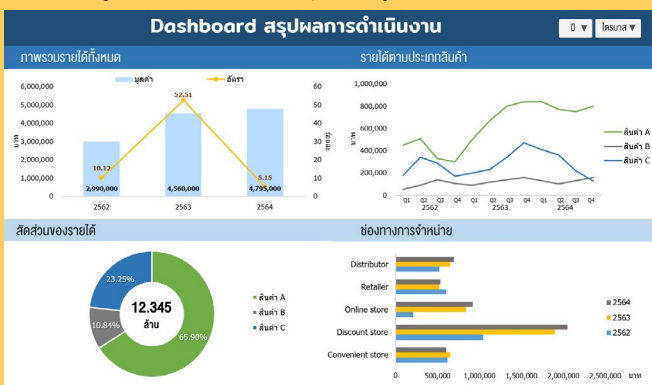
การนำข้อมูลที่สำคัญมาสรุปผลให้เห็นภาพในหน้าเดียว ผ่านมุมมองต่าง ๆ ซึ่งตอบโจทย์การทำงานที่ต้องการเห็นรายงานภาพรวมเฉพาะเรื่องที่น่าสนใจ ซึ่งแตกต่างกับรายงาน หรือ Report ที่จะรวบรวมข้อมูลทั้งหมดมาแสดงผลผ่านข้อความ รูปภาพ หรือตาราง เน้นแสดงรายละเอียดและอธิบายข้อมูลที่ครบถ้วน การตรวจสอบจึงใช้เวลานาน (ดังรูปที่ 1) แต่ Dashboard จะเน้นแสดงรายงานตามวัตถุประสงค์ที่ผู้ใช้งานต้องการ ในรูปแบบที่เข้าใจง่าย ใช้เวลาตีความสั้น และยังเลือก/กรองข้อมูลเพื่อดูความสัมพันธ์ หรือแนวโน้มของข้อมูล เช่น รายปี รายไตรมาส เพื่อติดตามผลลัพธ์การดำเนินงาน (ดังรูปที่ 2)



สินค้า A	ปี	ไตรมาส	ยอดขาย (บาท)
2562		1	450,000
		2	510,000
		3	330,000
		4	300,000
2563		1	500,000
		2	670,000
		3	800,000
		4	840,000
2564		1	840,000
		2	770,000
		3	750,000
		4	800,000



รูปที่ 1 ตัวอย่างรายงานสรุปผลข้อมูล



รูปที่ 2 ตัวอย่าง Dashboard บน Microsoft Excel

Dashboard สร้างด้วยเครื่องมืออะไร

สร้างได้จากหลากหลายเครื่องมือ ขึ้นกับความเหมาะสมของการนำไปใช้งาน ทั้งนี้เครื่องมือที่นิยมนำมาสร้าง Dashboard อย่างแพร่หลาย ได้แก่

- **Google Data Studio** สะดวกกับผู้ที่ต้องการสรุปผลรายงาน และจัดเก็บข้อมูลผ่าน Google แต่มีข้อจำกัดจากโปรแกรมฟรีที่ไม่สามารถตกแต่งและควบคุมสิทธิ์การเข้าถึงได้
- **Microsoft Excel** นิยมนำมาทำรายงานสรุปผล สามารถตกแต่ง และเพิ่มลูกเล่นการใช้งานจากเครื่องมือต่าง ๆ ได้มาก ไม่ว่าจะเป็น PivotTable, PivotChart, PowerView, Power Map เป็นต้น แต่รายงานที่จัดทำจะไม่สามารถเผยแพร่ไปยังบุคคลอื่น หรือเข้าถึงผ่านระบบออนไลน์ การใช้งานจะต้องดาวน์โหลดไฟล์ไปเปิดใช้ยังคอมพิวเตอร์อื่น ซึ่งอาจทำให้สูตรหรืออักษรต่างจากค่าที่กำหนด
- **Tableau** เป็นโปรแกรมที่คนๆ นำมาใช้ในการแสดงรายงาน เพื่อให้ผู้บริหาร/ผู้เกี่ยวข้องที่มีสิทธิ์ สามารถเห็นผลลัพธ์การดำเนินงานอย่างรวดเร็ว และเรียลไทม์ การนำข้อมูลมาสร้างกราฟ Visualization ทำได้หลากหลายรูปแบบ และยังเชื่อมโยงข้อมูลผ่านระบบต่าง ๆ ได้อย่างสะดวก ปลอดภัย รวมถึงมีการควบคุมสิทธิ์การเข้าถึงได้อย่างเหมาะสมเช่นกัน

Dashboard มีประโยชน์อย่างไร

การกำหนดวัตถุประสงค์ของรายงานสรุปผลข้อมูลที่ชัดเจน และครบถ้วน จะส่งผลให้ Dashboard ที่จัดทำนั้นมีประโยชน์มากมาย ได้แก่

- ลดความยุ่งยากในการดูรายงานสรุปผลข้อมูล เนื่องจากมีการกำหนดรูปแบบการวิเคราะห์และรายงานผลไว้ล่วงหน้า ทำให้สามารถตัดสินใจวางแผน ติดตาม และคาดการณ์ได้อย่างรวดเร็ว
- เพิ่มประสิทธิภาพในการรายงานผล เมื่อทำการเพิ่มข้อมูลลงในฐานข้อมูล Dashboard จะแสดงผลข้อมูลล่าสุดทันที
- แสดงผลภาพรวมของข้อมูลทั้งหมด และ Drill down รายละเอียดย่อยได้

Dashboard จะทำให้รายงานเป็นระเบียบ มีมาตรฐาน ดูข้อมูลได้ง่าย ยังช่วยให้ผู้มีส่วนเกี่ยวข้องในกระบวนการสามารถติดตามผลลัพธ์/ตัวชี้วัด ในภาพรวมที่สำคัญหรือภาพย่อยในเรื่องที่ต้องการ และสามารถนำข้อมูลมาบริหารจัดการกระบวนการทำงาน (Fact Based Management) ได้อย่างมีประสิทธิภาพอย่างรวดเร็ว หากท่านมีข้อสงสัยเกี่ยวกับการบริหารจัดการข้อมูล สามารถติดต่อได้ที่ งานบริหารทรัพยากรบุคคล โทร. 98300 หรือ 98418 e-mail: sirirajum@mahidol.edu