

Siriraj Hip and Knee Joint Replacement Center : SiELITE



เส้นทางคุณภาพ



2016



Accredited Specific Disease Certification

2018



1 of 15 COE

2019



1st Reaccredited Specific Disease Certification
Accredited By Surgical Review Corporation (SRC)

2021



ติดอันดับ 1 ใน 5 ของกลุ่มที่ร่วมเสนอผลงานและการตรวจเยี่ยม ในมหกรรมคุณภาพภาคราชการและโรงพยาบาล จากสมาคมส่งเสริมคุณภาพแห่งประเทศไทย

2022



2nd Reaccredited Specific Disease Certification
1 of 3 SICOE

วิสัยทัศน์

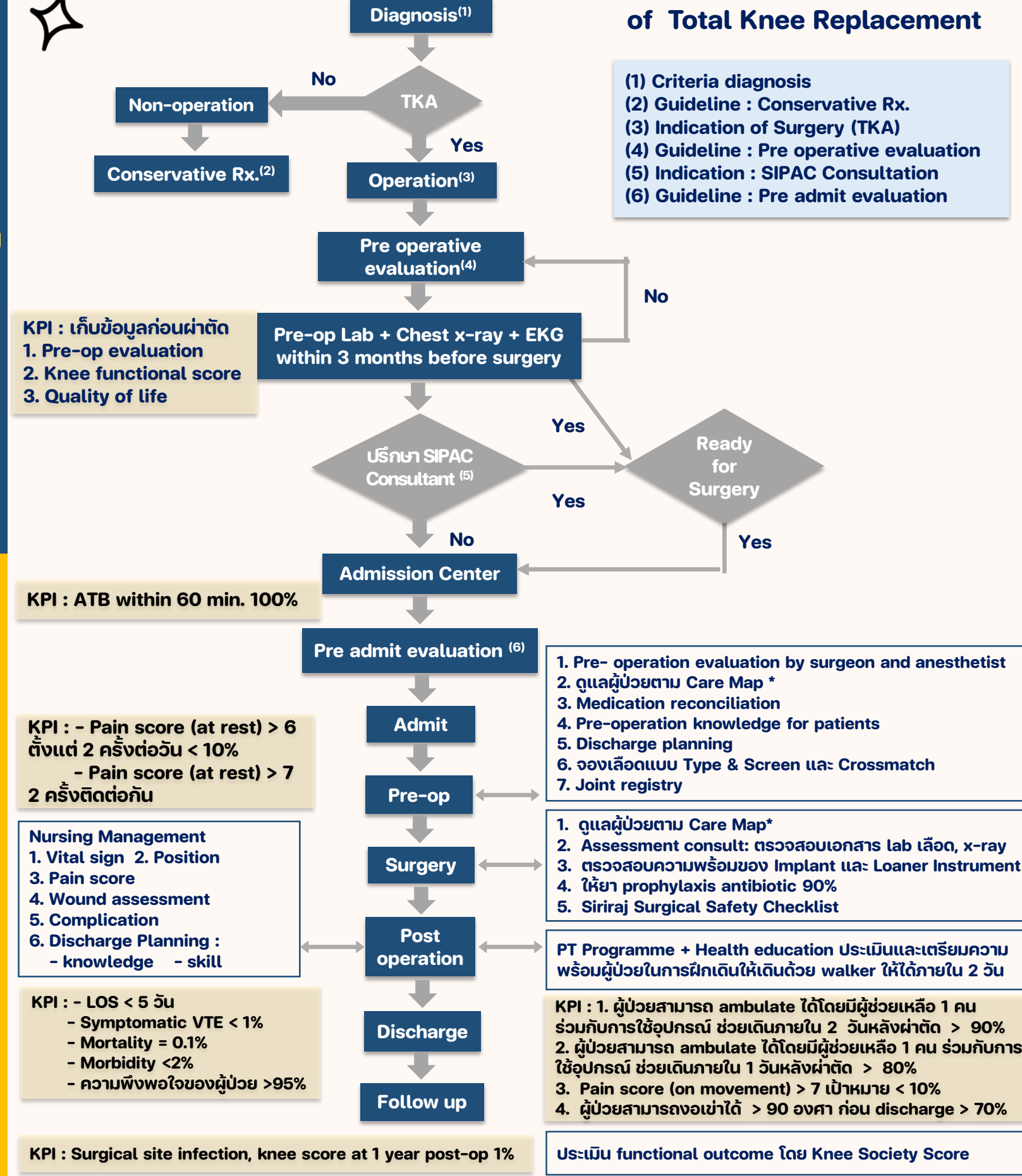
ศูนย์ความเป็นเลิศในการผ่าตัดข้อเทียมชั้นนำของเอเชียแปซิฟิก



พันธกิจ

มุ่งเน้นการให้บริการด้วยความเป็นเลิศสูงสุด โดยทีมสหสาขาอย่างเป็นองค์รวม ให้เกิดความปลอดภัยสูงสุด โดยบูรณาการกับการศึกษาและการวิจัยเพื่อสร้างคุณค่าอย่างยั่งยืน

Flow Chart Clinical Tracer Plus of Total Knee Replacement



Reaccredited Specific Disease Certification: Total Knee Replacement ครั้งที่ 2



ทางสถาบันรับรองคุณภาพสถานพยาบาล องค์การมหาชน (ส.พ.) ได้เข้ามาประเมินเพื่อต่ออายุการรับรองมาตรฐานเฉพาะโรค Total Knee Replacement ครั้งที่ 2 เมื่อวันที่ 3 กุมภาพันธ์ 2565

มิติ	ตัวชี้วัด	เป้าหมาย	ผลการดำเนินการ (ปีงบประมาณ)									
			2559	2560	2561	2562	2563	2564	2565	2566		
Safety	จำนวนผู้ป่วย (ราย)		586	582	617	669	531	371	801	821		
	อัตราผู้ป่วยได้ผ่านโครงการ Pre-op (%)				59.3	71.2	68.0	66.7	72.1	88.6		
	อัตราผู้ป่วยได้รับการเก็บข้อมูล Pre-op knee score (%)				68.9	73.5	76.3	79.8	86.0	87.8		
	อัตราการเสียชีวิตในขณะ admit (%)	< 0.1	0	0.17	0	0	0	0	0	0		
	อัตราการเกิดภาวะแทรกซ้อนขณะอยู่ในโรงพยาบาล (Major morbidity : Cardiac, Pulmonary, MI, others) (%)	2	0	0	0	0	0.19	0.5	0.1	0		
	อัตราการเกิด Symptomatic DVT/PE ในขณะ admit (%)	< 1	0	0	0	0.15	0	0	0	0		
Functional	อัตราการได้รับยาปฏิชีวนะแบบฉีดหลังผ่าตัดไม่เกิน 24 ชั่วโมง (%)	≥ 90	40.3	45.1	51.4	69.4	80.9	91.3	91.9	95.4		
	อัตราการให้ยาปฏิชีวนะแบบรับประทานหลังจากได้รับยาปฏิชีวนะแบบฉีด (%)	< 50	54.8	52.8	47.0	24.2	14.3	ยกเลิก KPI				
	อัตราการติดเชื้อแผลผ่าตัดในข้อเข่าหลังผ่าตัดขณะ Admit (%)	< 1	0.17	0.17	0.16	0	0	0	0.1	0		
	ผู้ป่วยสามารถ ambulate ได้โดยมีผู้ช่วยเหลือ ร่วมกับการใช้อุปกรณ์ช่วยเดินภายใน 2 วันหลังผ่าตัด (%)	≥ 90	90.2	93.3	93.8	96.7	94.5	95.5	ยกเลิก KPI			
Satisfaction	ผู้ป่วยสามารถ ambulate ได้โดยมีผู้ช่วยเหลือ ร่วมกับการใช้อุปกรณ์ช่วยเดินภายใน 1 วันหลังผ่าตัด (เพิ่ม KPI) (%)	≥ 80						89.8	86.8	88.8		
	วันที่ผู้ป่วยสามารถ ambulate ได้ > 10 เมตร โดยมีผู้ช่วยเหลือร่วมกับการใช้อุปกรณ์ช่วยเดิน หลังผ่าตัด (วัน)		2.2	2	1.7	1.6	1.6	1.7	1.6	1.5		
Satisfaction	ผู้ป่วยสามารถลงน้ำหนักได้ > 90 องศา before discharge (%)	> 70	71.2	70.1	70.6	77.0	80.5	82.8	90.0	95.9		
	Pain score		D0 D1 D2 D3 D0 D1 D2 D3 D0 D1 D2 D3 D0 D1 D2 D3 D0 D1 D2 D3 D0 D1 D2 D3 D0 D1 D2 D3									
	- เกิดภาวะ: Pain score (at rest) ≥ 6 ตั้งแต่ 2 ครั้งต่อวัน (%)	< 10	11.2 12.8 13.9 12.6 6.7 8.3 8.3 5.8 11.7 13.9 11.9 11.6 13.0 14.8 14.2 12.4 13.8 11.4 10.9 11.3 10.4 9.3 9.0 7.4 5.5 7.5 5.3 3.2 10 15 10.3 6.9									
	- เกิดภาวะ: Pain score (on movement) ≥ 7 2 ครั้งติดต่อกัน (%)		10.8 10.5 9.4 7.9 6.4 5.9 6.1 5.4 10.5 12.4 11.1 11.4 13.1 15.0 14.0 12.7 13.6 11.2 10.9 10.5 9.8 9.0 9.0 7.4 5.1 6 4.4 2.9 9 13.1 8.4 6									
	- Pain score (on movement) ≥ 7 (%)	< 10	19.7 12.2 9.9 18.2 12.5 6.1 15.6 10.7 7.2 10.9 8.8 5.6 11.0 12.2 6.7 12.5 8.0 3.6 11 8 5.2 10.4 11.9 7.8									
	อัตราความพึงพอใจของผู้ป่วย (%)	> 95	93.3 93.1 93.4 94.4 97.4 97.8 97.3 97.3									
	จำนวนวันนอนของผู้ป่วย (วัน)	≤ 5	5.8 5.6 5.6 5.5 5.7 4 4 4									

การผ่าตัดด้วยแขนกลหุ่นยนต์ ระหว่าง 2 โรงพยาบาล (สว.ศิริราช และ สว.ศิริราช ปิยมหาราชการุณย์) ผู้ป่วยผ่าตัดรายแรก เมื่อวันที่ 16 มิถุนายน 2564

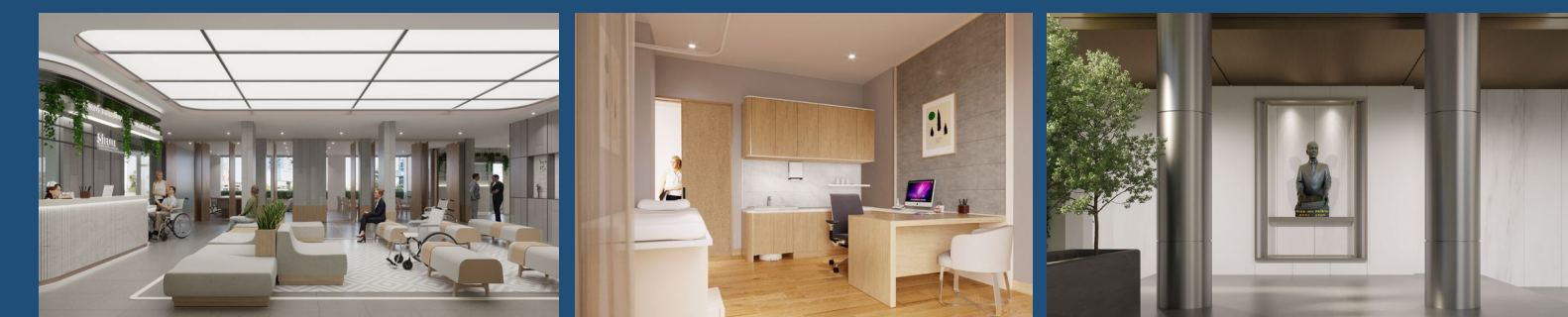
จำนวนผู้ป่วยผ่าตัดด้วยหุ่นยนต์ ปี 2564-2566
TKA 432 ราย THA 69 ราย

ศิริราชผลิตกำลัง 3 สว. (สว.ศิริราช สว.ศิริราช ปิยมหาราชการุณย์ และศูนย์การแพทย์กาญจนาภิเษก) เปิดศูนย์ผ่าตัดเปลี่ยนข้อเทียมศิริราชด้วย "หุ่นยนต์ช่วยผ่าตัด" ช่วยประชาชนทุกสิทธิ์เข้าถึงการรักษาขั้นสูง

ศูนย์ SiELITE ตึกสลากกินแบ่งฯ ชั้น 1



In process เปิดให้บริการภายในปี 2567



ศูนย์ SiELITE บริการแบบ one stop service อีกทั้งเป็นศูนย์ประสานงานทำงานร่วมกันระหว่างทีมสหสาขาของ 3 โรงพยาบาล ได้แก่ โรงพยาบาลศิริราช โรงพยาบาลศิริราช ปิยมหาราชการุณย์ และศูนย์การแพทย์กาญจนาภิเษก

