

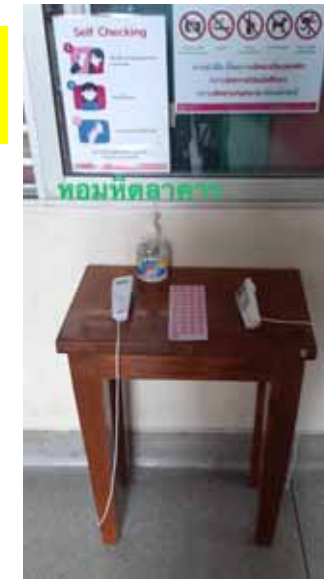
วิธีปฏิบัติตนภายในหอพักเนื่องจากการระบาดของ COVID-19

มาตรการภายในหอพัก	มาตรการป้องกันสำหรับนักศึกษาที่พักอาศัยภายในหอพัก
<p> จัดให้มีถังขยะติดเชื้อชั้นละ 1 ถัง</p> <p> มีเจลล้างมือให้บริการที่เคาท์เตอร์เจ้าหน้าที่ และหน้าลิฟท์ ชั้น 1</p> <p> ทำความสะอาดบริเวณประตู ลิฟท์ ทุกๆ 1 ชม.</p> <p> เจ้าหน้าที่หอพัก แม่บ้าน และผู้มาติดต่อต้องสวมหน้ากากผ้า</p>	<p> ต้องสวมหน้ากาก ทุกครั้งเมื่อออกจากห้องพัก</p> <p> งดจับกลุ่มคุยกัน งดเข้าห้องพักคนอื่น งดใช้พื้นที่ส่วนกลาง</p> <p> ใช้ลิฟท์ครั้งละไม่เกิน 5 คน</p> <p> ลงชื่อเข้า - ออกจากหอ เมื่อไปค้างคืนนอกคณะฯ</p>

นักศึกษาแพทย์มีการคัดกรอง COVID19

1

การวัดใช้ด้วยตัวเอง



คัดกรอง Quarantine นักศึกษาที่มาจากจังหวัดกลุ่มเสี่ยง ภูเก็ต ยะลา

•“มีปัญหา ปริกษาดาวดิ่งส์”

กิจการนักศึกษา

- 1. พัฒนาศักยภาพ
- 2. การดูแลสุขภาพกายใจ
- 3. หอพัก
- 4. ทุนการศึกษา ★
- 5. ระบบศิษย์เก่า

งานกิจการนักศึกษา กับ

การดำเนินงานในช่วงสถานการณ์ COVID-19

- ทุนการศึกษา
- อุปกรณ์ทางการศึกษา

มีคุณภาพเหนือ

ทุนการศึกษาเพื่อนักศึกษาที่ได้รับผลกระทบ จากสถานการณ์ covid-19

- ทุนนักศึกษาที่ได้รับผลกระทบจากสถานการณ์ covid-19 (มหาวิทยาลัยมหิดล) จำนวน 6 ทุน ทุนละ 5,000 บาท
- ทุนจากศิษย์เก่ารุ่น100 จำนวน 12 ทุน ทุนละ 5,000 บาท



ด้านอุปกรณ์ทางการศึกษา

- มอบอุปกรณ์สำหรับการเรียนออนไลน์
 - Notebook 2 เครื่อง
 - Tablet 3 เครื่อง
- มอบ Sim Internet สำหรับการเรียนออนไลน์ จำนวน 24 ซิม





- “บางปัญหา ต้องแก้ไขให้เร็วให้ทัน.....”
- อาจต้องใช้วิธีผสมผสาน”

LESSON LEARNT FROM COVID-19 MANAGEMENT, SIRIRAJ NEW NORMAL: *รับมือรัฐโรคโควิด วิถีใหม่ในศิริราช*

กิจการนักศึกษา

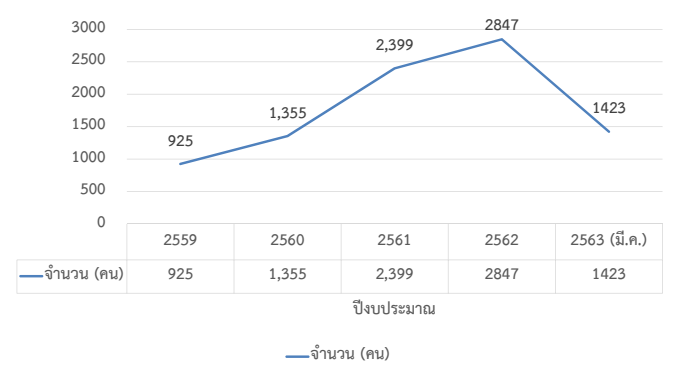
- 1. พัฒนาศักยภาพ
- 2. การดูแลสุขภาพกายใจ
- 3. หอพัก
- 4. ทู่นการศึกษา
- 5. ระบบศิษย์เก่า ★



รายงานศิษย์เก่าที่ร่วมพัฒนาส่วนงาน/
มหาวิทยาลัย
(Alumni Engagement Index)
และ รายงานจำนวนศิษย์เก่าที่ได้รับ
รางวัล
(Success Alumni Index)

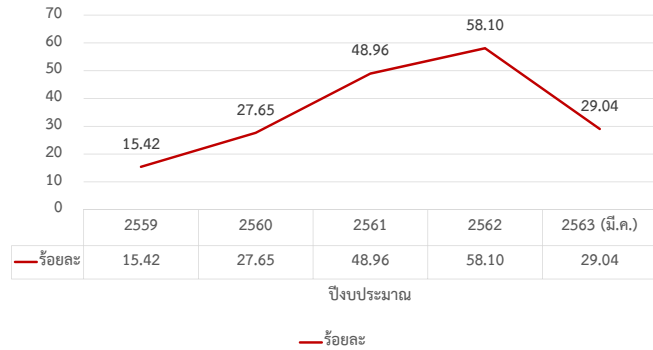


Alumni Engagement Index

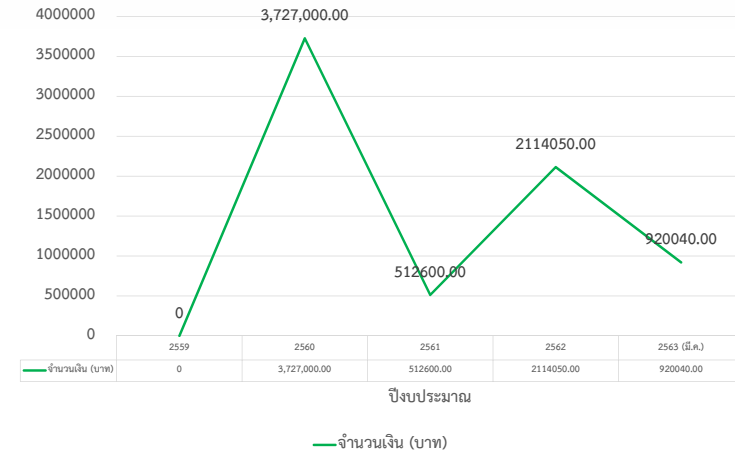




Alumni Engagement Index



ยอดบริจาคจากศิษย์เก่า



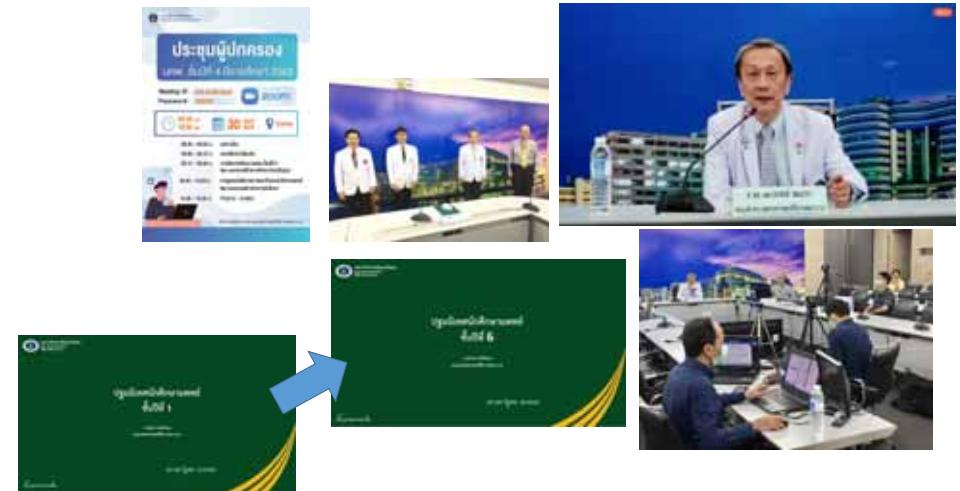
เพื่อฟื้นฟูกิจการเป็นปกติของศิริราชพยาบาล
เปิดรับศิษย์เก่าและบุคลากรศิริราชพยาบาล

Siriraj University
New Normal: เริ่มรู้วิถีชีวิตวิถีใหม่ศิริราช

● “อย่าลืมพลังอันมหาศาล....
ของศิษย์เก่า”

4. การสื่อสาร

- 1. การสื่อสารตั้งแต่การประชุมทีมผู้ปกครอง และนักศึกษาถึงความเสี่ยงในการปฏิบัติงาน และการป้องกันมาตรการดูแลรักษา สวัสดิการนักศึกษา สิทธิในการเบิกจ่าย ประกันชีวิตของนักศึกษา
- 2. สื่อสารทางสื่อสังคม online ถึงแนวทางการปฏิบัติต่างๆ



- กิจกรรมนักศึกษา
- 1. พัฒนาศักยภาพ ★
 - 2. การดูแลสุขภาพกายใจ
 - 3. หอพัก
 - 4. ทุนการศึกษา
 - 5. ระบบศิษย์เก่า



- “อย่าไปคิดมาก.....
- พระอาทิตย์ขึ้นใหม่ทุกเช้า”

LESSON LEARNT FROM COVID-19 MANAGEMENT,
SIRIRAJ NEW NORMAL: เร็มรัฐสู่โควิด วิถีใหม่ไปศิริราช