



มหาวิทยาลัยมหิดล
คณะแพทยศาสตร์
ศิริราชพยาบาล

งานกิจกรรมเพื่อสังคม

คณะแพทยศาสตร์ศิริราชพยาบาล มหาวิทยาลัยมหิดล

01



โครงการ
บางกอกน้อยโมเดล
สุขภาพดี เริ่มต้นได้ ด้วยปลายนิ้ว

การดำเนินการ Phase 3

การวิจัยเชิงปฏิบัติการเพื่อการพัฒนาแบบดูแลสุขภาพ โครงการพัฒนาแบบดูแลและสร้างเสริมสุขภาพชุมชนผ่านระบบฐานข้อมูลสุขภาพ (ศิริราชสาธองวัย : บางกอกน้อยโมเดล) การสนับสนุนให้เกิดการดำเนินงานในพื้นที่บางกอกน้อย โดยใช้ข้อมูลสุขภาพในระบบในการวางแผนโครงการ/กิจกรรม ในพื้นที่

กิจกรรม/โครงการย่อย

โครงการพัฒนาเครือข่ายอาสาสมัครกู้ชีพ ชุมชนเขตบางกอกน้อย

ดำเนินการโดย ภาควิชาเวชศาสตร์ฉุกเฉิน

กลุ่มเป้าหมาย

ผู้จับชีร์จัดจักรยานยนต์รับจ้างหรือผู้สนใจ ในพื้นที่เขตบางกอกน้อย จำนวน 200 คน



โครงการ “Basic CPR for High School Teenager”

ดำเนินการโดย งานการพยาบาลผู้ช่วยพิเศษ ฝ่ายการพยาบาล

กลุ่มเป้าหมาย

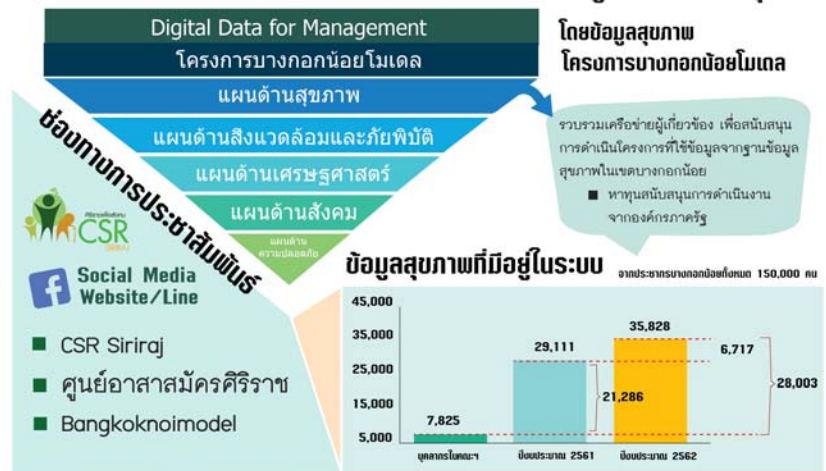
นักเรียนระดับชั้นมัธยมศึกษาปีที่ 4 โรงเรียนสตรีศรีนครินทร์ จำนวน 259 คน



โครงการย่อย (อยู่ระหว่างการพัฒนาอนุมัติเพื่อดำเนินโครงการ)

- การพัฒนาข้อมูลสุขภาพอย่างปลอดภัย เพื่อพัฒนาระบบสุขภาพพื้นฐานของคนไทยโดยใช้ระบบการแลกเปลี่ยนข้อมูลสุขภาพ Health Information Exchange โครงการวิจัยของนักศึกษาระดับปริญญาตรี ปรัชญา รุ่นที่ 7
- ผลของการสร้างเครือข่าย อาสาสมัครจักรยานยนต์รับจ้างต่อการเพิ่มอัตราการได้รับการกดหน้าอก ก่อนรถพยาบาลมาถึง สำหรับผู้ช่วยหัวใจหยุดเต้นนอกโรงพยาบาล ในชุมชนเขตบางกอกน้อย
- โครงการ CSR with CBR (Community-Based Rehabilitation)
- การเพิ่มสมรรถภาพทางกายของผู้สูงอายุที่มีภาวะก่อนเปราะบางโดยใช้โปรแกรมเสริมสร้างสุขภาพผ่านระบบการแพทย์ทางไกล ในชุมชนชนเมือง
- การดำเนินงานพัฒนาบุคลากรในเขตบางกอกน้อย ประจำปี 2562

การสื่อสารและผลักดันวางแผนสร้างเครือข่ายและนำข้อมูลมาพัฒนาให้กับชุมชน



02 โครงการศูนย์อาสาสมัครศิริราช SIRIRAJ VOLUNTEER CENTER (SIVC)

การดำเนินงาน : จัดทำระบบอาสาสมัครสำหรับกิจกรรมภายในและภายนอกคณะฯ บริหารจัดการเว็บไซต์ศูนย์อาสาสมัครศิริราชและสื่อโซเชียลมีเดีย รวมถึงการประชาสัมพันธ์โครงการอาสาสมัครทั้งภายในและภายนอกคณะฯ

