



# หน่วยยานพาหนะ

คณะแพทยศาสตร์ศิริราชพยาบาล มหาวิทยาลัยมหิดล

หน่วยยานพาหนะ ให้บริการรถรับ-ส่ง ผู้บริหาร ภาควิชา หน่วยงาน บุคลากรทั้งภายใน-นอก ตลอดจนให้บริการรถรับ-ส่งแพทย์ พยาบาล งานออกเยี่ยมชุมชน งานกิจการนักศึกษา และกิจการงานต่างๆ ของคณะฯ อย่างมีระบบและมีประสิทธิภาพ

\*โดยคำนึงถึงความปลอดภัย การตรงต่อเวลา ความสะดวก เป็นหลักในการให้บริการ\*

## สนับสนุนด้านบริหาร

- จัดรถรับ-ส่ง ผู้บริหาร
- จัดรถให้บริการภาควิชา/หน่วยงานสำหรับการประชุมหรือทำกิจกรรมนอกสถานที่
- จัดรถออกเยี่ยมโรงพยาบาลต่างๆ สำหรับเยี่ยมนักศึกษาแพทย์หรือแพทย์ชุมชน

## สนับสนุนด้านการศึกษา

- จัดรถรับ-ส่ง นักศึกษาแพทย์ ศึกษาดูงานตามโรงพยาบาลหรือชุมชนต่างๆ
- จัดรถรับ-ส่ง นักศึกษาเพื่อทำกิจกรรมอื่นๆ เช่น การออกค่ายอาสา
- จัดรถรับ-ส่ง แพทย์, นักศึกษาแพทย์ เพื่อทำการเรียนตรวจผู้ป่วยสอนแสดงที่ศูนย์การแพทย์กาญจนาภิเษก

## สนับสนุนด้านรักษาพยาบาล

- จัดรถ AMBULANCE รับ-ส่ง ผู้ป่วย
- ออกหน่วยแพทย์เคลื่อนที่
- ออกเยี่ยมผู้ป่วยที่บ้าน
- งานเปลี่ยนอวัยวะ
- จัดพนักงานขับรถพยาบาลรักษาอัมพาตเคลื่อนที่ (Mobile Stroke Unit)
- จัดพนักงานขับรถพยาบาลฉุกเฉิน EMS
- จัดรถรับ-ส่ง หน่วยตรวจคลินิกพิเศษ ณ ธนาคารแห่งประเทศไทย

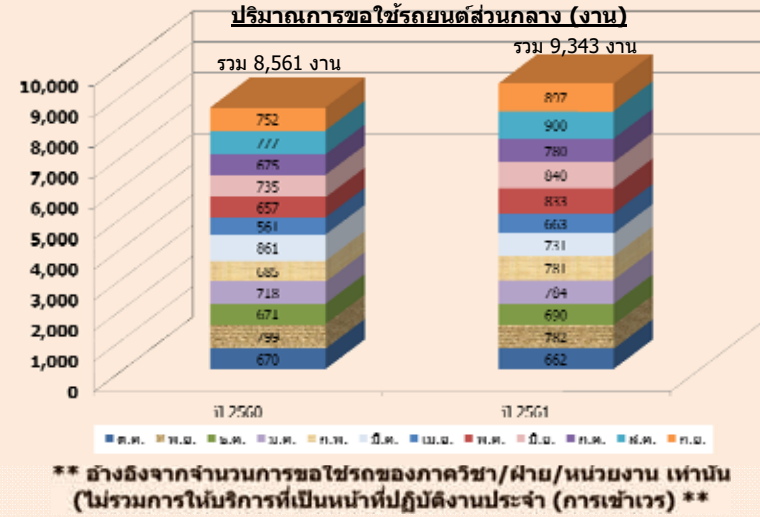


## สวัสดิการบุคลากรและนักศึกษา

- รถรับ-ส่ง หอพัก A-B (8ไร่)
- รถรับ-ส่ง พาต้า-เจ้าพระยา (รร. กายอุปกรณ์)
- รถรับ-ส่ง หอพักบางระมาด
- รถรับ-ส่ง สายหนองแขมและสายบางบัวทอง
- รถรับ-ส่ง นักศึกษาแพทย์จากหอพักเจ้าพระยา-ศิริราช
- รถรับ-ส่ง หอพักพยาบาลวัดดาวดั่งส์
- จัดรถรับ-ส่ง หอพักประภาพรรถแดง
- ดูแลการให้บริการรถรับ-ส่งหอพักยูนิลอฟท์ ศาลายา

## กิจกรรมสัมพันธ์

- กิจกรรมออกมารับบริจาควันมหิดล
- กิจกรรมออกหน่วยแพทย์ชุมชนต่างๆ
- สนับสนุนรถในการจัดงานเดิน-วิ่ง , การรวมงานกิจกรรมภายนอก



## ระบบติดตามรถยนต์ GPS

ระบบทำงานแบบ Real-time Online สามารถทราบรายละเอียดการทำงานของรถยนต์ เช่น ตำแหน่งปัจจุบัน, เส้นทางการเดินทาง, ความเร็วในการใช้งานรถ, การจอดรถไม่ดับเครื่อง เพื่อควบคุมและตรวจสอบพฤติกรรมการใช้งานและหาวิธีปรับปรุง เพื่อให้เกิดประสิทธิภาพสูงสุดในการใช้งานรถ

- รถยนต์กำลังวิ่ง
- รถยนต์จอดดับเครื่องยนต์
- รถยนต์จอดดับเครื่องยนต์

