



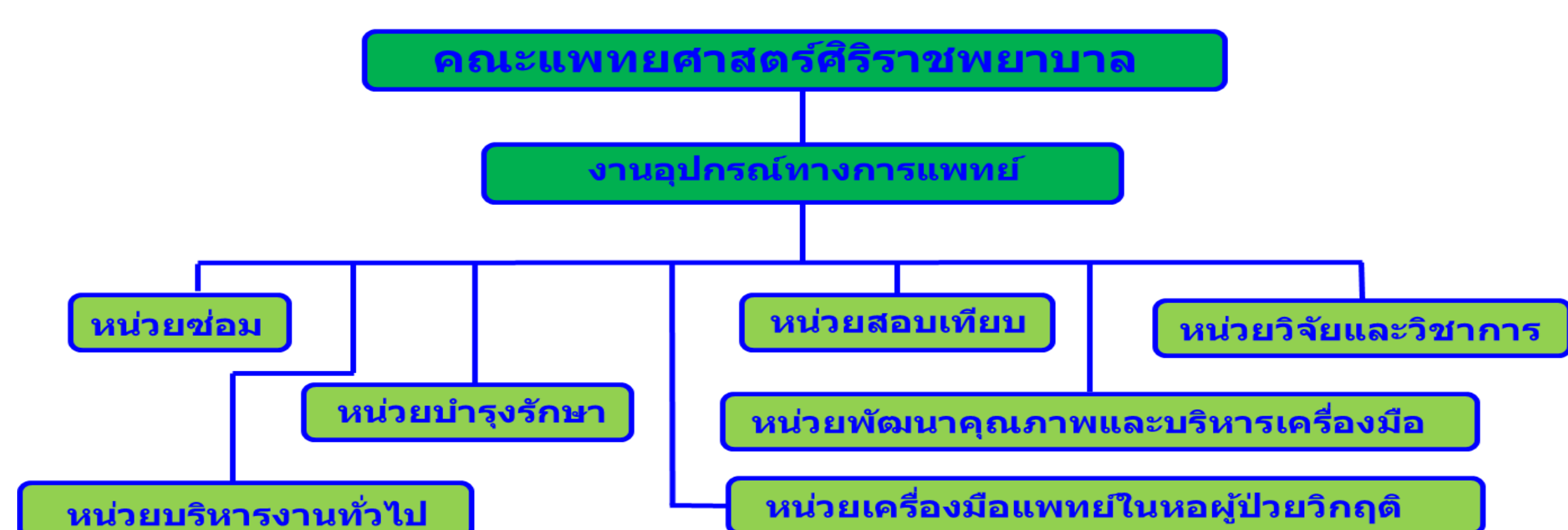
งานอุปกรณ์ทางการแพทย์

คณะแพทยศาสตร์ศิริราชพยาบาล มหาวิทยาลัยมหิดล

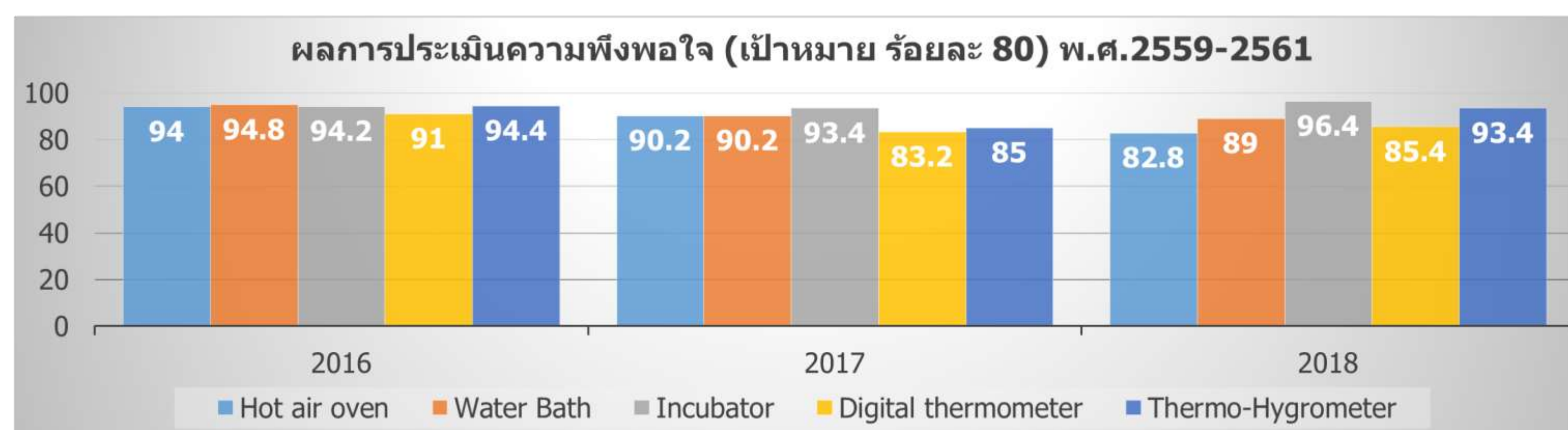
หน้าที่ และเป้าหมาย

งานอุปกรณ์ทางการแพทย์ มีหน้าที่รับผิดชอบในการบริหารจัดการเครื่องมือทางการแพทย์ เครื่องมือวิทยาศาสตร์ ครอบคลุมเครื่องมือในการวินิจฉัยและการรักษา การจัดฝึกอบรม การค้นคว้าวิจัย การสอบเทียบเครื่องมือ รวมทั้งเป็นศูนย์เครื่องมือทางการแพทย์ของคณะแพทยศาสตร์ศิริราชพยาบาล เพื่อให้เครื่องมือดังกล่าวมีความพร้อมใช้ ได้มาตรฐานสากล มีประสิทธิภาพและปลอดภัย

โครงสร้างหน่วยงาน



ผลการดำเนินงาน-ความพึงพอใจ



จำนวนเครื่องมือที่รับผิดชอบดำเนินการ

- 1 เครื่องมือแพทย์ที่ประกันคุณภาพ 14 รายการ จำนวน 9,682 เครื่อง
- 2 เครื่องมือแพทย์ทั่วไป มีจำนวน 187 รายการ รวมจำนวน 9,309 เครื่อง
- 3 สอบเทียบเครื่องมือในห้องปฏิบัติการ 5 รายการ รวมจำนวน 1,364 เครื่อง
- 4 เครื่องมือในห้องปฏิบัติการทั่วไป 83 รายการ รวมจำนวน 7,932 เครื่อง

การปฏิบัติงานที่หน่วยผ่าตัดออร์โธปิดิกส์



ผลการดำเนินงาน



การควบคุมการปฏิบัติงานจ้างเหมาบริการบำรุงรักษาเครื่องมือ



การบำรุงรักษาเครื่องมือทางการแพทย์ ที่หน่วยผ่าตัดประสาทศัลยศาสตร์



การสำรวจและจัดทีมเข้าไปช่วยงานทันตกรรมด้านการดูแลเครื่องมือฯ



"ทำให้มีระบบ และระบบดูแลโดยเรา คนอื่นมั่นใจในระบบและตัวเรา"