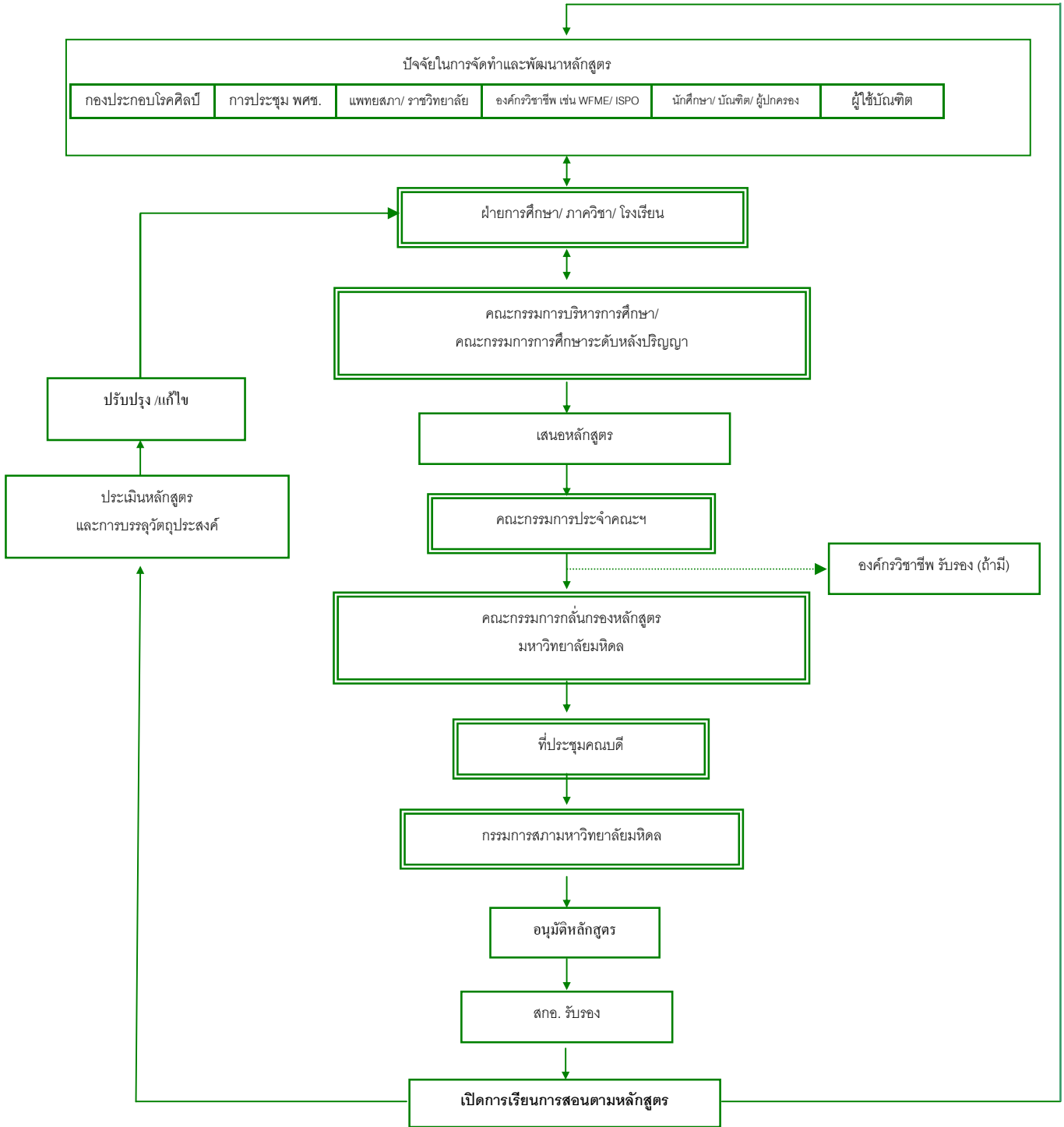


**กระบวนการเปิดและปรับปรุงหลักสูตร**  
**ตามเกณฑ์มาตรฐานหลักสูตรระดับอุดมศึกษา พ.ศ. 2548**  
**คณะแพทยศาสตร์ศิริราชพยาบาล มหาวิทยาลัยมหิดล**



.....> ความเชื่อมโยงกับองค์กรภายนอก ( ถ้าจำเป็น)