



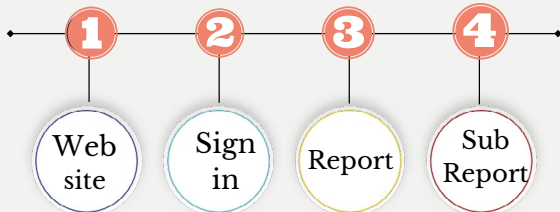
WHAT'S IN THIS MONTH'S ISSUE:

- วิธีการเข้าถึงผลการสำรวจความผูกพันบุคลากร (ย้อนหลัง) ผ่าน Sidataportal
- รายงานแบบสำรวจความผูกพันบุคลากร ปี 2564

Employee Engagement

ความผูกพันบุคลากร

การเข้าถึงผลการสำรวจผ่าน Sidataportal



1 เข้าเว็บไซต์

<https://www.si.mahidol.ac.th/th/hr.asp>
คลิก Intranet เลือก Sidataportal

2 เข้าสู่ระบบ

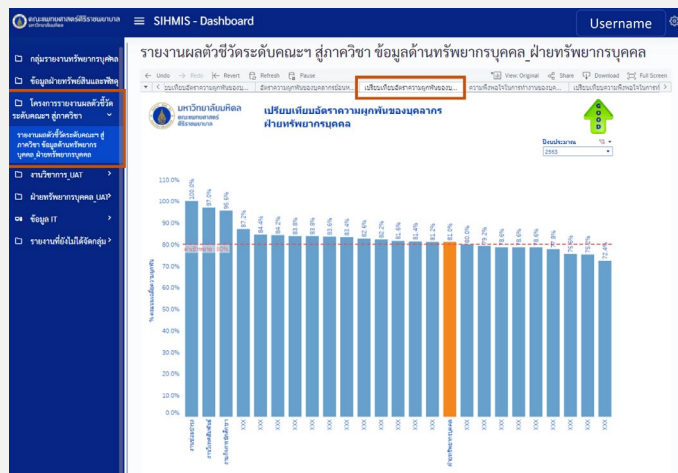
ชื่อผู้ใช้งาน ระบุ ชื่อ.นามสกุล 3 ตัวแรก (ภาษาอังกฤษ)
รหัสผ่าน รหัสเดียวกับระบบ Edoc และ SivWORK
จากนั้น คลิกปุ่ม Sign in

3 เลือกรายงาน

โครงการรายงานผลตัวชี้วัดระดับคณะฯ สู่ภาควิชา

4 เลือกรายงานย่อย

รายงานผลตัวชี้วัดระดับคณะฯ สู่ภาควิชา ข้อมูลด้าน
ทรัพยากรบุคคล



รายงานแบบสำรวจความผูกพันบุคลากร ปี 2564

HR และ SiData+ ร่วมพัฒนารายงานฯ โดยมีวัตถุประสงค์เพื่อให้ภาควิชา/สภาน/หน่วยงานทราบถึงปัจจัยที่ส่งผลต่อความผูกพันของบุคลากรและนำข้อมูลไปใช้ประกอบการบริหารทรัพยากรบุคคลตามบริบทของภาควิชา/สภาน/หน่วยงานต่อไป

ทั้งนี้ การสร้างรายงานจากโปรแกรมอัตโนมัติ และส่งรายงานผ่าน Messaging Bot ตรงถึงผู้บริหารของหน่วยงาน

มหาวิทยาลัยมหิดล คณะแพทยศาสตร์ศิริราชพยาบาล

รายงานแบบสำรวจความผูกพันบุคลากร ปี 2564
Engagement Survey Report 2021

ฝ่ายทรัพยากรบุคคล

จัดทำโดย ฝ่ายทรัพยากรบุคคล คณะแพทยศาสตร์ศิริราชพยาบาล
ร่วมกับ ศูนย์สารสนเทศและนวัตกรรมข้อมูลศิริราช (SiData+)
ตามแผนยุทธศาสตร์ของคณะแพทยศาสตร์ศิริราชพยาบาล มหาวิทยาลัยมหิดล พ.ศ. 2563 - 2567
ยุทธศาสตร์ที่ 1 ปฏิรูปเพื่อนาค กลยุทธ์ย่อยที่ 1.9 การปฏิรูปการบริหารงานทรัพยากรบุคคล
และ กลยุทธ์ย่อยที่ 1.7 การปฏิรูปการบริหารข้อมูล ฐานข้อมูล ระบบข้อมูลเพื่อการบริหาร

ด้านปัจจัย ปัจจัยสนับสนุนจากองค์กร (POS)
14 ปัจจัย โดยที่

7 ปัจจัยที่ขุ่นมัว (Hygiene Factors)

1. RS : Relationship Supervisor สัมพันธภาพกับหัวหน้าระดับต้นขึ้นไป
2. RC : Relationship with Colleague สัมพันธภาพกับเพื่อนร่วมงาน
3. JS : Job Security ความมั่นคงในการทำงาน
4. CO : Compensation เงินเดือน/ค่าจ้างที่เหมาะสม
5. BF : Benefitสวัสดิการ
6. WE : Work Environment สภาพการทำงาน
7. WB : Work-life Balance สมดุลระหว่างชีวิตและการทำงาน

7 ปัจจัยใจจูงใจ (Motivator Factors)

1. CA : Clear Accountability (Empowerment) ความชัดเจนในหน้าที่/รับผิดชอบเฉพาะงาน
2. IC : Internal Communication การสื่อสารในองค์กร
3. CW : Challenge Work งานที่ท้าทาย
4. DO : Development Opportunity โอกาสในการพัฒนา
5. CG : Career Growth ความก้าวหน้าในการทำงาน
6. RO : Respect from Others การได้รับการยอมรับนับถือ
7. CI : Corporate Image ภาพลักษณ์องค์กร

ด้านเนื้อหา ความผูกพัน (EMO)

1. WB : Well-being ความอยู่ดีมีสุข
2. BE : Belonging ความรู้สึกเป็นส่วนหนึ่ง
3. DB : Doing the Best ความทุ่มเทเอาใจเป็นส่วนตัว

Si-HR