

## โลน (Pthirus pubis)



- เกิดจากการติดตัวโลน ซึ่งเป็นปรสิต มีชื่อเรียกว่า Pthirus pubis มีขนาด 1.5-3.8 มม. บุคผ่านผิวหนัง เพื่อดูดเลือดมักอยู่บริเวณที่มีขน บริเวณหัวเหน่า หรือ บริเวณอวัยวะเพศ อาจพบบริเวณอื่นได้ เช่น ขนรักแร้ ทนวดเครา ขนคิ้ว หรือที่ขนตา ก็เป็นได้

## การติดต่อ

- สามารถติดต่อได้ทางเพศสัมพันธ์ ตัวโลนจะอาศัยอยู่บริเวณขนที่หัวเหน่า เมื่อมีเพศสัมพันธ์ตัวโลนจะติดไปยังอีกคนหนึ่ง
- สามารถติดต่อทางอื่นนอกจากเพศสัมพันธ์ได้ เช่น



- ติดจากบริเวณที่นอน

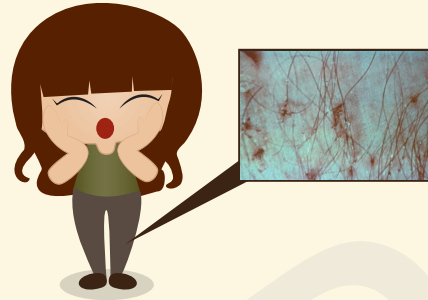


- ใส่เสื้อผ้าร่วมกัน



- การใช้ผ้าเช็ดตัวกับคนที่เป็โรคร

## อาการ



- จะมีอาการคันบริเวณที่มีตัวโลนอยู่ เช่น บริเวณขนที่หัวเหน่า หากมองใกล้ๆ จะเห็นเป็นจุดสีแดง อาจพบรอยเการุนแรง และอุจจาระของโลนเป็นจุดสีดำ

## การวินิจฉัย

- โดยการพบเห็นไข่หรือตัว สามารถมองเห็นได้ด้วยตาเปล่าหรืออาจจะใช้แว่นขยายช่วย

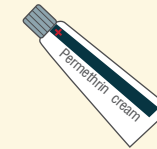


## การรักษา

- การตัดขนหรือโกนขนเป็นวิธีที่ได้ผลดี เพราะไม่ต้องทายาหรือสารเคมี จะทำให้ตัวโลนและไข่ ไม่มีที่เกาะยึดและหายไป



## การรักษาด้วยยาทา



- ทายาด้วย Permethrin cream โดยทาบริเวณที่เป็นและทิ้งไว้ 10 นาที แล้วล้างน้ำออกไม่ใช้ยานี้ที่บริเวณขนตา



- สระด้วย Lindane shampoo ใช้สระบนบริเวณที่เป็นทิ้งไว้ 4 นาที แล้วล้างออก ไม่ใช้บริเวณขนตาห้ามใช้ในคนที่เป็ลมชักไม่ใช้บริเวณที่มีแผลหรือคอนกัองหรือเด็กอายุน้อยกว่า 2 ปี



- สระด้วยแชมพูที่มี Pyrethrius ใช้สระบนทิ้งไว้ 10 นาที แล้วล้างออก

## การป้องกันการแพร่กระจายของโลน



- หลังจากรักษาแล้วยังสามารถกำจัดไข่ที่ยังเหลืออยู่โดยการใช้น้ำสบู่ล้างออก

- ทำความสะอาดสิ่งของ เสื้อผ้า เครื่องนุ่งห่ม ผ้าเช็ดตัว และอุปกรณ์เครื่องนอนต่าง ๆ ที่ใช้ในหนึ่งสัปดาห์ที่ผ่านมาด้วยการซักน้ำร้อนอย่างน้อย 5 นาที สำหรับเครื่องนุ่งห่มที่ซักไม่ได้ เช่น หมอนควรรอบแห้ง 50 °C นาน 20 นาที หรือเก็บไว้ในถุงพลาสติกปิดปากแน่น อย่างน้อย 14 วัน



- ต้องรักษาคุณอนด้วย



- งดการมีเพศสัมพันธ์จนกว่าจะรักษาโรคนี้หาย



- แยกของใช้ส่วนตัว ผ้าขนหนูเช็ดตัว เครื่องนุ่งห่ม และที่นอน ไม่ใช่ของร่วมกับผู้ป่วย

หากต้องการปรึกษาแพทย์ผิวหนัง  
เพื่อการวินิจฉัยและการดูแลรักษาที่ถูกต้อง  
โปรดติดต่อ นัดหมายล่วงหน้า  
เพื่อมารับการตรวจ  
ณ คลินิกโรคติดต่อทางเพศสัมพันธ์และเอดส์  
โรงพยาบาลศิริราช  
ภาควิชาตจวิทยา คณะแพทยศาสตร์ศิริราชพยาบาล



02-4197380-1



ระหว่างเวลา 13.00 - 15.00 น.



ผ่านแอป  
สุขภาพ  
ออนไลน์

จัดทำโดย

นายวิบูลย์ อัจเจริญ

พญ. ญานิน นกเทศ

ที่ปรึกษา

รศ.ดร.นพ.สุขุม เจริญตน

สนับสนุนการพิมพ์โดย

คณะแพทยศาสตร์ศิริราชพยาบาล มหาวิทยาลัยมหิดล

ตรวจสอบเนื้อหาครั้งสุดท้าย ปี พ.ศ. 2561

รหัสหน่วยงาน DE

สงวนลิขสิทธิ์โดย พรบ.การพิมพ์ 2537



มหาวิทยาลัยมหิดล  
คณะแพทยศาสตร์ศิริราชพยาบาล

โลน  
(Crab lice)



หน่วยตรวจโรคผิวหนัง

ภาควิชาตจวิทยา

คณะแพทยศาสตร์ศิริราชพยาบาล

มหาวิทยาลัยมหิดล

SIPI DE1054261