

ผู้ป่วยต้องปฏิบัติตนอย่างไรขณะทำทดสอบ

- ตลอดช่วงการทดสอบ ควรระมัดระวังแผ่นหลังหรือต้นแขน บริเวณที่ทำทดสอบไม่ให้เปียกน้ำ และเหงื่อจนกว่าจะเสร็จสิ้นการอ่านผล เพื่อไม่ให้แผ่นทดสอบเลื่อนหลุด และเกิดความผิดพลาดในการอ่านผล
- หลังจากปิดชุดสารทดสอบประมาณ 48 ชั่วโมง แพทย์จะนัดมาพบเพื่อลอกแผ่นทดสอบออก พร้อมอ่านผลครั้งที่ 1 และทำเครื่องหมายด้วยหมึก ซึ่งจะจางหายใน 7 วัน
- ไม่ควรเกาหรือถูถ้าคันมากๆ หรือรู้สึกแสบร้อน ให้ตัดเฉพาะหลุมทดสอบที่มีอาการคันมากๆ ออก พร้อมจดวันเวลาที่ลอกออกไว้ (อาการรุนแรงเช่นนี้พบไม่บ่อย)
- ควรสังเกตปฏิกิริยาที่อาจเกิดขึ้นบริเวณที่ทำการทดสอบ หากมีปฏิกิริยาเกิดขึ้นใหม่ กรุณารายงานให้แพทย์ทราบ

คลินิกผื่นแพ้สัมผัส

ถ้าท่านมีข้อสงสัยหรือต้องการเลื่อนนัดหมายโปรดติดต่อ

นักวิทยาศาสตร์ประจำคลินิกผื่นแพ้สัมผัส
หน่วยตรวจโรคผิวหนัง โรงพยาบาลศิริราช
โทร 02-4197380 ต่อ 407 (13.00-15.00น.)

สนับสนุนการพิมพ์โดย

หน่วยพิมพ์โรงพยาบาลศิริราช
คณะแพทยศาสตร์ศิริราชพยาบาล มหาวิทยาลัยมหิดล
พิมพ์ครั้งที่ 5
จำนวน 3,000 ฉบับ
พ.ศ. 2558
รหัสหน่วยงาน DE
สงวนลิขสิทธิ์โดย พ.ร.บ.การพิมพ์ 2537



คำแนะนำเพื่อการทำการทดสอบ
ภูมิแพ้ผิวหนัง
โดยวิธี Patch test

Contact Dermatitis Clinic

คลินิกผื่นแพ้สัมผัส หน่วยตรวจโรคผิวหนัง
ภาควิชาตจวิทยา คณะแพทยศาสตร์ศิริราชพยาบาล
มหาวิทยาลัยมหิดล

SIPI DE1009158

การทดสอบภูมิแพ้ผิวหนังชนิดผื่นแพ้สัมผัส โดยวิธีปิดสารทดสอบบนผิวหนังคืออะไร?

คือ วิธีการทางวิทยาศาสตร์ที่ดีที่สุดในปัจจุบันในการทดสอบภูมิแพ้บนผิวหนังโดยตรง เพื่อพิสูจน์ว่าผื่นผิวหนังอักเสบของผู้ป่วย เกิดจากการแพ้สารเคมีหรือเครื่องสำอางชนิดใด

การทดสอบนี้ ไม่ใช่การทดสอบสำหรับโรคลมพิษ

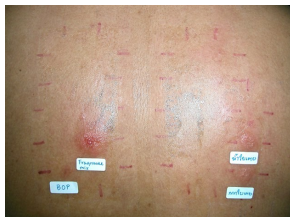
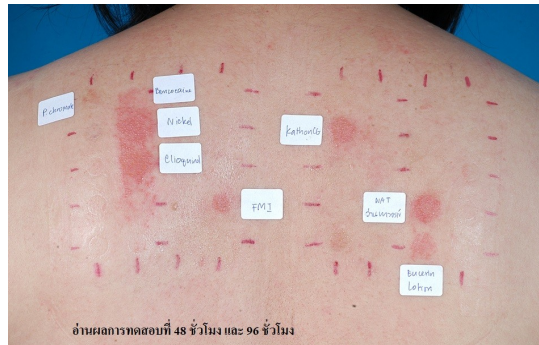
การทดสอบมีประโยชน์อย่างไร?

หากพบสาเหตุและถ้าสามารถหลีกเลี่ยงสาเหตุนั้นได้ โรคอาจหายขาด แพทย์จะแจ้งให้ท่านทราบผลการทดสอบ รวมทั้งวิธีการหลีกเลี่ยงและป้องกันสารที่ท่านแพ้ เมื่อมาอ่านผลการทดสอบครั้งสุดท้าย



การทดสอบภูมิแพ้ผิวหนังทำอย่างไร?

- แพทย์จะปิดสารทดสอบที่สงสัยว่าอาจเป็นสาเหตุของผื่นแพ้ไว้ที่แผ่นหลังหรือต้นแขน
- ผู้ป่วยต้องมาอ่านผลการทดสอบ โดยมาพบแพทย์ด้วยตนเองทุกครั้งตามนัด อย่างน้อย 3 ครั้ง (วันจันทร์ พุธ ศุกร์ ในสัปดาห์ที่ทำการทดสอบ)
- สำหรับผู้ป่วยบางรายแพทย์อาจนัดมาทำทดสอบเพิ่มหรือนัดอ่านผลการทดสอบซ้ำอีกในวันที่ 7 หลังทำการทดสอบ



ผู้มาทำทดสอบต้องเตรียมตัวอย่างไร?

- ผู้ป่วยต้องนำสารหรือสิ่งที่สงสัยว่า อาจเป็นสาเหตุของการแพ้มาในวันที่ทำทดสอบซึ่งอาจเป็นสารที่สัมผัสในที่ทำงาน หรือ ในชีวิตประจำวัน เช่น น้ำหอม เครื่องสำอาง ยาสีฟัน สบู่ ครีมทาผิว ยาทา รongเท้า ถุงมือ เสื้อผ้า เครื่องประดับ เป็นต้น ควรนำสารมาในบรรจุภัณฑ์ดั้งเดิม พร้อมทั้งกล่องและเอกสารกำกับที่แนบมาพร้อมกับผลิตภัณฑ์ เพื่อให้แพทย์ทราบชื่อทางเคมี ส่วนประกอบ และความเข้มข้นของสาร



- ควรงดใช้ยากุ่มคอร์ติโคสเตียรอยด์ ชนิดรับประทานอย่างน้อย 2 สัปดาห์ ชนิดทาผิวหนังบริเวณที่จะทำทดสอบได้แก่แผ่นหลังหรือต้นแขนอย่างน้อย 1 สัปดาห์ ก่อนวันนัดทำทดสอบ
- ห้ามอาบแดดหรือไม่ให้แผ่นหลังโดนแสงแดด ก่อนการทำทดสอบประมาณ 1 สัปดาห์