



คำแนะนำการปฏิบัติตัว สำหรับผู้ป่วยเลเซอร์ดวงหุ้มเลนส์ตาขุ่น



สนับสนุนการพิมพ์โดย

คณะแพทยศาสตร์ศิริราชพยาบาล มหาวิทยาลัยมหิดล

โครงการสอนสุขศึกษาในหอผู้ป่วย
ฝ่ายการพยาบาล โรงพยาบาลศิริราช

จัดทำโดย

- 1.นางสาวสุพัตรา ศรารพันธ์ พยาบาล พม.
 - 2.นางเบญจวรรณ วรวิทย์นพกุล พยาบาล พศ.
- งานการพยาบาลผ่าตัด

ที่ปรึกษา

รศ.นพ.นิพนธ์ จิรภาไพศาล
สาขาวิชาโรคประสาทจักษุ ภาควิชาจักษุวิทยา
คณะแพทยศาสตร์ศิริราชพยาบาล

พิมพ์ครั้งที่ 1

จำนวน 3,000 เล่ม

พ.ศ. 2557

รหัสหน่วยงาน NS 03110285762

สงวนลิขสิทธิ์โดย พ.ร.บ.การพิมพ์ 2537

ภาวะเยื่อหุ้มเลนส์ขุ่นหลังผ่าตัดต่อกระจก

ภายหลังผ่าตัดต่อกระจกอาจจะเกิดพังผืดของถุงหุ้มเลนส์หรือเกิดการฟื้นฟูของเยื่อหุ้มเลนส์ทำให้เกิดการขุ่นของเลนส์ ซึ่งอาจจะทำให้เกิดตามัวลงกว่าช่วงหลังผ่าตัดใหม่ๆ โอกาสเกิดเยื่อหุ้มเลนส์ขุ่นอาจสูงถึงร้อยละ 50 ของผู้ป่วยในเวลา 5 ปี หลังการผ่าตัด มีปัจจัยหลายอย่างที่มีผลต่อการเกิดได้แก่ปัจจัยเกี่ยวกับเลนส์แก้วตาเทียม พยาธิสภาพของตัวผู้ป่วยหรือวิธีการผ่าตัด



รูป เยื่อหุ้มเลนส์ตาขุ่น

การรักษา

ทำได้โดยใช้แสงเลเซอร์ยิงเจาะทะลุถุงหุ้มเลนส์

เลเซอร์ (LASER)

เลเซอร์เป็นการเรียกทับศัพท์ด้วยย่อภาษาอังกฤษ แสงเลเซอร์เป็นแสงที่มีสมบัติพิเศษแตกต่างจากแสงทั่วไป คือ เป็นแสงสีเดียว มีความพร้อมเพรียง มีทิศทางที่แน่นอนและมีความเข้มสูงมาก ด้วยสมบัติพิเศษเหล่านี้ทำให้แสงเลเซอร์ถูกนำมาใช้ประโยชน์มากมาย รวมไปถึงทางการแพทย์



การปฏิบัติตัวหลังรับการรักษา

ผู้ป่วยจะได้รับการหยอดยาฆ่าเชื้อข้างที่ทำเลเซอร์ บางรายแพทย์

อาจจะสั่งยาให้ผู้ป่วยสามารถปฏิบัติตัวได้ตามปกติ

ข้อควรระวัง

หากผู้ป่วยมีอาการปวดตา ช้ำตามาก ตาแดง หรือตามัวมากขึ้น ให้รีบมาพบแพทย์โดยไม่ต้องรอให้ถึงวันนัด

การปฏิบัติตัวขณะรับการรักษา

1. ผู้ป่วยจะได้รับการหยอดยาชาในตาข้างที่จะรับการยิงเลเซอร์
2. ผู้ป่วยนั่งหน้ากล้องคางวางลงบนเบาะ หน้าผกชิดที่กั้นและหน้าตรง
3. แพทย์จะใส่เลนส์สัมผัสที่ตาข้างที่จะทำการรักษา ขณะทำการรักษาให้ผู้ป่วยลืมตาทั้ง 2 ข้าง ไม่กลอกตาไปมา

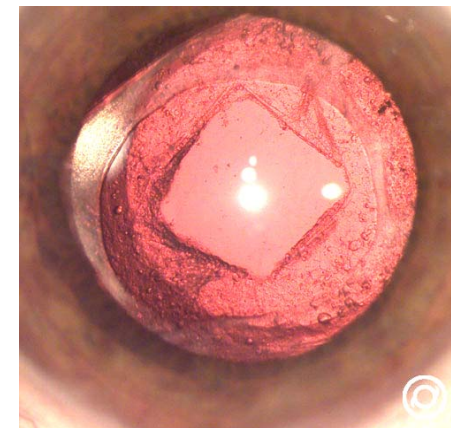


เลเซอร์รักษาโรคเยื่อหุ้มเลนส์ขุ่นได้อย่างไร

เลเซอร์เป็นลำแสงที่เล็กและมีความเข้มหรือพลังงานความร้อนสูง ซึ่งแพทย์สามารถใช้แสงเลเซอร์แทนมีดผ่าตัดซึ่งสะดวกและคุ้มค่ามากที่สุดในการใช้เมื่อเปรียบเทียบกับบรรดาอุปกรณ์การแพทย์ชนิดอื่น

ขั้นตอนการทำงานของเลเซอร์

แพทย์จะใช้แสงเลเซอร์ตัดถุงหุ้มเลนส์ที่ขุ่นให้ขาดออกจากกัน ผู้ป่วยจะรู้สึกว่ามีเยื่อตะกอนลอยอยู่ในตาหลังทำเลเซอร์ เยื่อตะกอนจะตกตะกอนและหายไปภายใน 3 วัน ผู้ป่วยจะมองเห็นชัดขึ้นภายหลังการทำเลเซอร์ผู้ป่วยสามารถกลับบ้านปฏิบัติกิจวัตรประจำวันได้ตามปกติ



รูป เยื่อหุ้มเลนส์หลังจากการทำเลเซอร์

การเตรียมตัวก่อนมาโรงพยาบาล

1. นำญาติมาด้วย 1 คน (หากไม่มีญาติ หลังเลเซอร์สามารถนั่งพัก 30 นาทีถึง 1 ชั่วโมงก่อนกลับบ้าน)
2. นำแว่นกันแดดมาด้วย
3. รับประทานอาหารและยาได้ตามปกติ
4. มาโรงพยาบาลให้ตรงตามวัน เวลา และสถานที่ในใบนัด (หากไม่สามารถมาได้ตามนัดให้โทรติดต่อล่วงหน้าตามเบอร์โทรศัพท์ในใบนัด)

การปฏิบัติตัวเมื่อมารับการรักษาด้วยแสงเลเซอร์

ก่อนรับการรักษา

1. ผู้ป่วยยื่นใบนัด
2. ผู้ป่วยจะได้รับการตรวจวัดระดับสายตา
3. ผู้ป่วยวัดความดันและชีพจร
4. ผู้ป่วยลงชื่ออนุญาตให้ทำการรักษา
5. ผู้ป่วยจะได้รับการหยอดยาขยายม่านตา ใช้เวลาประมาณ 15-30 นาทีและอาจทำให้ตามัวลงได้ประมาณ 4-6 ชั่วโมง เมื่อยาหมดฤทธิ์ม่านตาจะกลับสู่ภาวะปกติ
6. ถ้าเป็นโรคความดันโลหิตสูง โรคหัวใจหรือแพ้ยางชนิดต้องแจ้งให้เจ้าหน้าที่ทราบก่อน

