

รูป การขยายด้วยบอลูนร่วมกับการใส่ขดลวดค้ำยัน  
ที่มา <https://rodnieoro.com/home/percutaneous-coronary-intervention-angioplasty>

4. การฉีดสารทึบรังสีใช้เวลา ประมาณ 30 นาที ถ้าฉีดสีร่วมกับขยายหลอดเลือดใช้เวลาประมาณ 1 ชั่วโมง ขึ้นไป ทั้งนี้ขึ้นอยู่กับรอยโรคของหลอดเลือด
5. กรณีทำหัตถการผ่านหลอดเลือดแดงที่ขาหนีบ
  - 5.1 กรณีฉีดสีอย่างเดียว ห้ามงอขาข้างที่มีแผลนานประมาณ 6 ชั่วโมง
  - 5.2 กรณีฉีดสีร่วมกับขยายหลอดเลือด ห้ามงอขาข้างที่มีแผลต่อประมาณ 10 ชั่วโมง
6. กรณีทำหัตถการผ่านหลอดเลือดแดงที่ข้อมือ ใช้อุปกรณ์กดแผลพันทับบริเวณแผล ประมาณ 4 ชั่วโมง

### การปฏิบัติตัวเมื่อกลับบ้าน

1. รับประทานยาตามคำสั่งแพทย์ และมาตรวจตามนัดทุกครั้ง
2. ดูแลแผลไม่ให้เปียกน้ำเป็นเวลา 3 วัน
3. หลีกเลี่ยงการออกกำลังกายที่ทำประมาณ 7 วัน เช่น การขับรถ บันรูดจักรยาน เป็นต้น
4. รับประทานอาหารได้ตามปกติ ดื่มน้ำ กาแฟ สุรา และงดสูบบุหรี่

### อาการผิดปกติที่ต้องมาพบแพทย์

1. มีอาการแน่นหน้าอก หลังอมยาใต้ลิ้น 3 ครั้ง แล้วอาการไม่ทุเลา
2. มีอาการเหนื่อยนอนราบไม่ได้
3. แผลที่ทำหัตถการมีการอักเสบ บวม แดง ปวด มีไข้

วิดีโอ : การตรวจสอบหัวใจเพื่อวินิจฉัยหรือรักษาโรคหลอดเลือดหัวใจ



หากมีปัญหาหรือข้อสงสัย สอบถามได้ที่เบอร์โทร 02-419-6020 , 6022 ในเวลาราชการ



สมทนเพื่อประเมินความพึงพอใจ  
หลังจากอ่านสื่อความรู้ด้านสุขภาพฉบับนี้

จัดทำโดย : หน่วยตรวจสวนหัวใจ ศูนย์โรคหัวใจฯ ชั้น 2-3  
ที่ปรึกษา : อ.นพ. กรกฎ โตชวีราภรณ์  
สนับสนุนการพิมพ์โดย  
คณะแพทยศาสตร์ศิริราชพยาบาล มหาวิทยาลัยมหิดล  
ตรวจสอบเนื้อหาครั้งล่าสุด ปี พ.ศ. 2564  
รหัสหน่วยงาน NS 10210166467  
สงวนลิขสิทธิ์โดย พรบ.การพิมพ์ 2537



แผ่นพับ  
สุขภาพ  
ออนไลน์

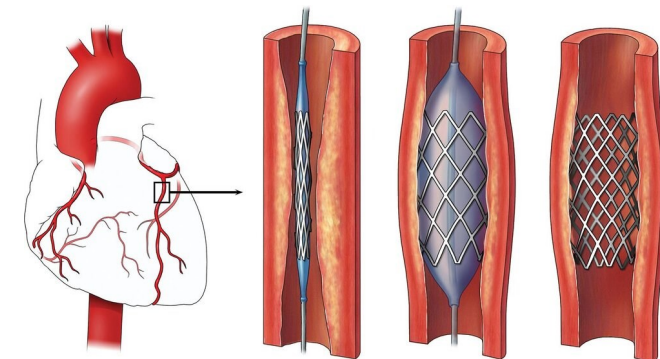


มหาวิทยาลัยมหิดล  
คณะแพทยศาสตร์ศิริราชพยาบาล

คำแนะนำการปฏิบัติตัว  
สำหรับ

ผู้ป่วยที่เข้ารับการตรวจสวนหัวใจเพื่อวินิจฉัย  
หรือรักษาโรคหลอดเลือดหัวใจ

Coronary Angiography &  
Percutaneous Coronary Intervention

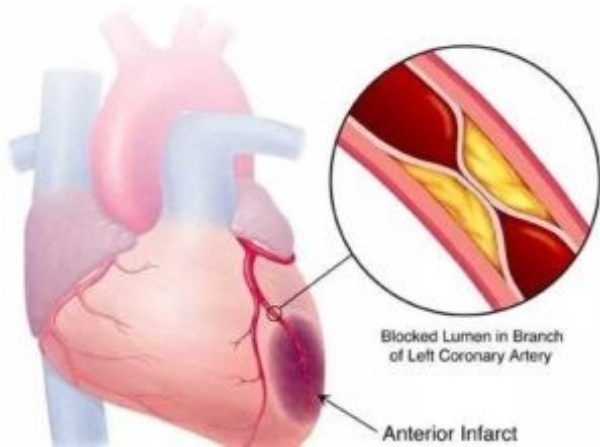


หน่วยตรวจสวนหัวใจ ศูนย์โรคหัวใจฯ ชั้น 2-3  
งานการพยาบาลระบบหัวใจและหลอดเลือด

SIPI NS1095164

## โรคหลอดเลือดหัวใจ (Coronary Artery Disease)

โรคนี้เป็นความผิดปกติในโครงสร้างของหลอดเลือดหัวใจ เกิดเนื่องจากหลอดเลือดหัวใจเกิดการตีบแคบหรืออุดตันจากตะกรันไขมัน ทำให้เลือดไปเลี้ยงกล้ามเนื้อหัวใจได้ไม่เพียงพอ



รูป การตีบแคบของหลอดเลือดหัวใจจากตะกรันไขมัน  
ที่มา <https://nanasara.net/>

## อาการและอาการแสดง

มีอาการเจ็บแน่นหน้าอก รู้สึกเหมือนมีอะไรมาบีบรัดหรือเหมือนโดนทับ อาจมีอาการเจ็บร้าวไปที่แขน คอ ไหล่ และกราม หรือมีอาการหายใจสั้น หอบ และเหงื่อออกท่วมตัวร่วมด้วย มักเกิดขึ้นสัมพันธ์กับการออกกำลังกาย อาการดังกล่าวจะดีขึ้นเมื่อพัก ในบางรายที่เป็นรุนแรง จะมีอาการได้ในขณะพัก

## การรักษา

1. การรักษาด้วยยา
2. การขยายหลอดเลือดหัวใจด้วยบอลลูนร่วมกับการใส่ขดลวดค้ำยัน
3. การรักษาโดยการผ่าตัดทางเบี่ยงหลอดเลือดหัวใจ

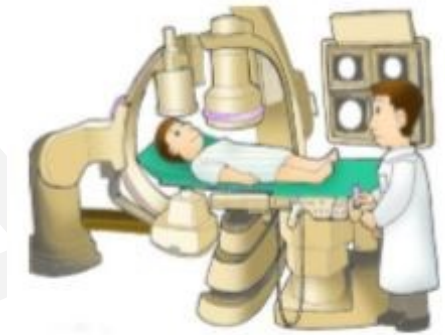
## การตรวจสวนหัวใจและขยายหลอดเลือดด้วยบอลลูนร่วมกับการใส่ขดลวดค้ำยัน

เป็นการใส่สายสวนผ่านหลอดเลือดแดงบริเวณขาหนีบ หรือข้อมือ ไปที่หลอดเลือดหัวใจ เพื่อฉีดสีดูหลอดเลือดหัวใจ(Coronary Angiography: CAG) หากพบว่ามี การตีบหรือตัน จะทำการขยายด้วยบอลลูนร่วมกับการใส่ขดลวดค้ำยัน (Percutaneous Coronary Intervention: PCI)

## การปฏิบัติตัวก่อนการตรวจสวนหัวใจ

1. งดน้ำและอาหารอย่างน้อย 4 - 6 ชั่วโมง
2. งดยาต้านการแข็งตัวของเลือด (Warfarin/ Coumadin) อย่างน้อย 5 - 7 วัน
3. รับประทานยาต้านเกล็ดเลือด ได้แก่ Aspirin, Clopidogrel, Plavix, Apolets, Brilinta, Prasugrel ต่อเนื่องอย่างน้อย 7 วัน

4. งดยาเบาหวานทุกชนิดในวันที่มาตรวจ
5. มีผลเลือดและฟิล์มเอ็กซเรย์
6. มีญาติสายตรงที่สามารถตัดสินใจในการรักษา มาด้วย เช่น สามี ภรรยา บุตร บิดา หรือมารดา



รูป การตรวจสวนหัวใจ

ที่มา <https://healthcareradius.wordpress.com/>

[2017/08/08/cath-lab-for-entrepreneurial-cardiologist/](https://healthcareradius.wordpress.com/2017/08/08/cath-lab-for-entrepreneurial-cardiologist/)

## ขั้นตอนการตรวจสวนหัวใจ

1. ฉีดยาชาเฉพาะที่บริเวณขาหนีบหรือข้อมือ
2. ใส่สายสวนผ่านหลอดเลือดแดงบริเวณขาหนีบหรือข้อมือไปที่หัวใจ เพื่อทำการฉีดสีและเอ็กซเรย์ภาพ ขณะฉีดสีหากมีอาการใจสั้น แน่นหน้าอก คัน หรือมีอาการผิดปกติใดๆ ให้รีบแจ้งแพทย์หรือพยาบาลทันที
3. หลังการฉีดสารทึบรังสี หากพบหลอดเลือดตีบหรือตัน ในตำแหน่งที่แพทย์สามารถขยายด้วยบอลลูนร่วมกับการใส่ขดลวดค้ำยันได้ สามารถทำได้เลย แต่กรณีที่ซับซ้อนมาก อาจแนะนำให้ผ่าตัดทางเบี่ยงหลอดเลือดหัวใจ