



Siriraj Diabetes Center of Excellence



ศูนย์เบาหวานศิริราช

หอพักพยาบาล 1 ชั้น 1 ถ.วังหลัง แขวงศิริราช

เขตบางกอกน้อย กรุงเทพฯ 10700

โทรศัพท์ : 02 419 9568

โทรสาร : 02 419 9569

Call center : 02 414 1298 ต่อ 107

จัดทำโดย

นายไชยพร พลมณี

นักศึกษาศึกษา ศูนย์เบาหวานศิริราช

ที่ปรึกษา :

รองศาสตราจารย์แพทย์หญิง ระวีวรรณ เลิศวัฒนารักษ์
สาขาวิชาต่อมไร้ท่อและเมตะบอลิสม ภาควิชาอายุรศาสตร์
คณะแพทยศาสตร์ศิริราชพยาบาล มหาวิทยาลัยมหิดล

สนับสนุนการพิมพ์โดย

คณะแพทยศาสตร์ศิริราชพยาบาล มหาวิทยาลัยมหิดล

พิมพ์ครั้งที่ 2

จำนวน 3,000 ฉบับ

ปี พ.ศ. 2563



อาการของเบาหวานเป็นอย่างไร?

เบาหวานคืออะไร?

Diabetes

เบาหวานมีกี่ชนิด?

รักษาอย่างไรนะ?



คุณรู้จักเบาหวานดีแค่ไหน !!!

ศูนย์เบาหวานศิริราช

Siriraj Diabetes Center (SIDC)

คณะแพทยศาสตร์ศิริราชพยาบาล

SIPI : DM1016263

“แม่เป็นเบาหวาน ชีวิตก็เบิกบานได้”

โดย ศาสตราจารย์เกียรติคุณ นายแพทย์สุนทร ตันตนะนันท์

ปกติเมื่อเรารับประทานอาหารเข้าไป อาหารจะถูกย่อยเป็นน้ำตาล โปรตีนขนาดเล็ก ไขมัน และกากอาหาร ซึ่งสารเหล่านี้จะถูกดูดซึมเข้าสู่กระแสเลือดไปเลี้ยงส่วนต่างๆของร่างกาย ฮอริโมนอินซูลินที่ถูกสร้างจากตับอ่อนจะทำหน้าที่นำพาน้ำตาลเข้าสู่เซลล์

โรคเบาหวาน คืออะไร ?

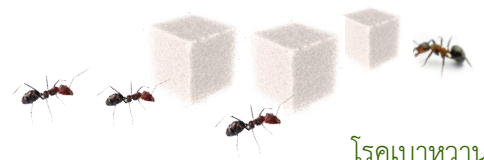
เพื่อให้เซลล์นำน้ำตาลไปใช้เป็นพลังงานต่อไป

โรคเบาหวาน (Diabetes Mellitus) เป็นโรคเรื้อรังที่ไม่ติดต่อ เกิดจากการขาดฮอริโมนอินซูลินหรือมีความผิดปกติในการออกฤทธิ์ของฮอริโมนอินซูลินหรือทั้งสองอย่างร่วมกัน ทำให้ร่างกายไม่สามารถนำน้ำตาลไปใช้เป็นพลังงานได้ ทำให้ระดับน้ำตาลในเลือดสูงเกินกว่าที่ควรจะเป็นอย่างต่อเนื่องตลอดเวลา



โรคเบาหวาน แบ่งออกเป็น 4 ชนิดตามสาเหตุของการเกิดโรค

- 1.โรคเบาหวานชนิดที่ 1 (type 1 diabetes mellitus)
- 2.โรคเบาหวานชนิดที่ 2 (type 2 diabetes mellitus)
- 3.



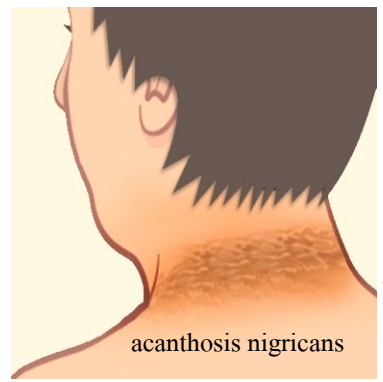
โรคเบาหวานที่มีสาเหตุ

โรคเบาหวานชนิดที่ 1 (type 1 diabetes mellitus, T1DM)

เป็นเบาหวานชนิดที่พบบ่อยในเด็กและวัยรุ่น ส่วนใหญ่พบในคนอายุน้อยกว่า 30 ปี และรูปร่างไม่อ้วน เกิดจากการที่ร่างกายไม่สามารถสร้างอินซูลินได้ตามปกติ

อาการและอาการแสดง ปัสสาวะบ่อย กระหายน้ำ ตื่นน้ำมาก อ่อนเพลีย ไม่มีแรง น้ำหนักลด อาการดังกล่าวส่วนใหญ่เกิดขึ้นรวดเร็ว และรุนแรงปานกลางถึงรุนแรงมาก ครั้งแรกที่ได้รับบริการวินิจฉัยบางรายมีอาการอาจรุนแรงจนตรวจพบสารคีโตนในปัสสาวะ (ketonuria) หรือมีภาวะเลือดเป็นกรดจากสารคีโตนคั่ง (ketoacidosis)

โรคเบาหวานชนิดที่ 2



(type 2 diabetes mellitus, T2DM)

เป็นโรคเบาหวานที่พบบ่อยที่สุดพบได้ประมาณร้อยละ 95 ของผู้ป่วยเบาหวานทั้งหมด พบได้บ่อยในผู้ใหญ่ หรือเด็กที่มีน้ำหนักตัวมาก โดยเฉพาะผู้ที่มีประวัติครอบครัวเป็นเบาหวานชนิดที่ 2 มักพบในคน

อายุ 30 ปีขึ้นไป น้ำหนักตัวเกินมาตรฐานหรืออ้วน ผู้ป่วยส่วนหนึ่งไม่มีอาการผิดปกติ อีกส่วนหนึ่งจะมีอาการของน้ำตาลในเลือดสูง และผู้ป่วยอีกส่วนหนึ่งตรวจพบจากการตรวจสุขภาพประจำปี

อาการและอาการแสดง ปัสสาวะบ่อย กระหายน้ำบ่อย ตื่นน้ำมาก อ่อนเพลีย น้ำหนักลด อาการมักไม่รุนแรงและค่อยเป็นค่อยไป บางรายมีประวัติติดเชื้ทางปัสสาวะหรือมีการติดเชื้อราในร่มผ้า เป็นๆหายๆร่วมด้วย

โรคเบาหวานที่มีสาเหตุจำเพาะ (other specific types) ได้แก่

1. โรคเบาหวานที่มีสาเหตุชัดเจน เช่น โรคเบาหวานที่เกิดจากความผิดปกติบนสายพันธุกรรมเดี่ยวที่ควบคุมการทำงานของเบต้าเซลล์
2. โรคเบาหวานที่เกิดจากความผิดปกติของตับอ่อน เช่น ตับอ่อนอักเสบเรื้อรัง หรือเกิดโรคเบาหวานภายหลังจากการถูกตัดตับอ่อน เป็นต้น
3. โรคเบาหวานที่เกิดจากความผิดปกติของโรคต่อมไร้ท่ออื่นๆ เช่น อะโครเมกาลี และโรคคุชชิง เป็นต้น
4. โรคเบาหวานที่เกิดจากการได้รับยาหรือสารเคมีบางชนิดต่อเนื่องเป็นเวลานาน เช่น สารสเตียรอยด์ เป็นต้น

โรคเบาหวานขณะตั้งครรภ์ (gestational diabetes mellitus, GDM)

เป็นโรคเบาหวานที่ตรวจพบเฉพาะขณะตั้งครรภ์ โดยภายหลังการคลอดบุตร ภาวะดังกล่าวจะหายไป ผู้ป่วยกลุ่มนี้มีความเสี่ยงต่อการเกิดโรคเบาหวาน

ในอนาคต โดยเฉพาะในรายที่มีรูปร่างอ้วน หรือมีประวัติพันธุกรรม โรคเบาหวานใน

