

การวิเคราะห์ผลการจัดซื้อจัดจ้างพัสดุ ประจำปีงบประมาณ พ.ศ. 2560

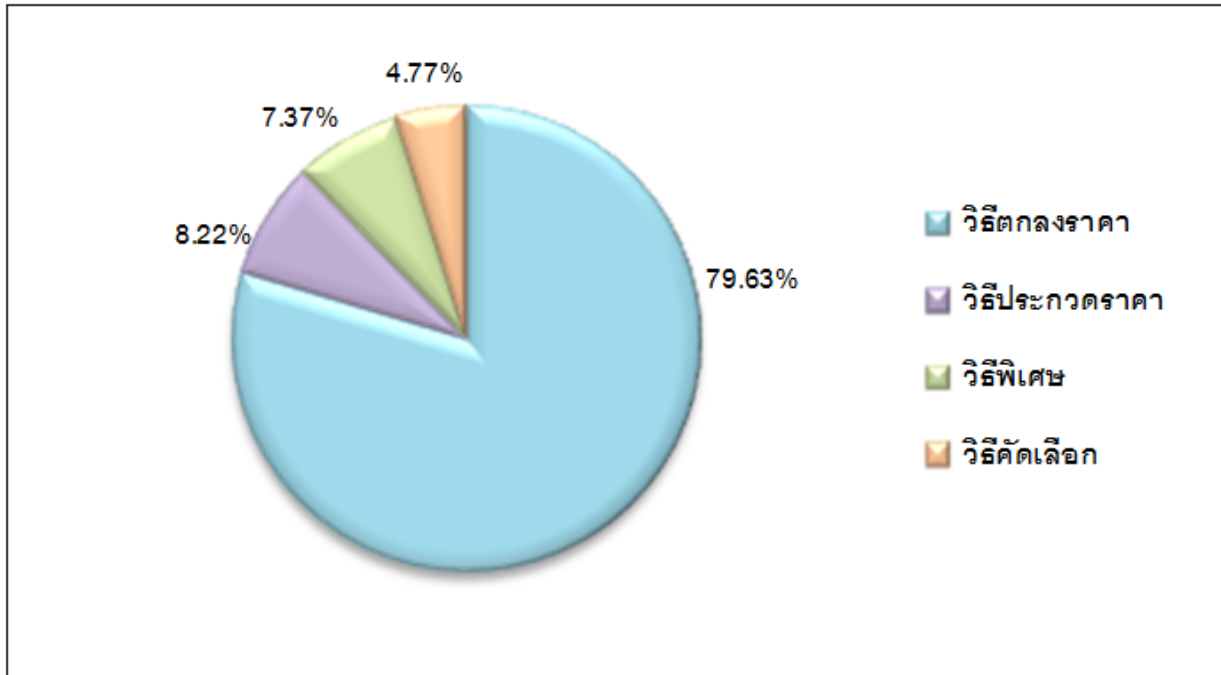
ฝ่ายทรัพย์สินและพัสดุ คณะแพทยศาสตร์ศิริราชพยาบาล ได้จัดทำรายงานการวิเคราะห์ผลการจัดซื้อจัดจ้าง ประจำปีงบประมาณ พ.ศ. 2560 เพื่อเป็นข้อมูลประกอบการประเมินคุณธรรมและความโปร่งใสในการดำเนินงานของหน่วยงานของรัฐ (Integrity and Transparency Assessment : ITA) ที่กำหนดให้ส่วนราชการมีการวิเคราะห์ผลการจัดซื้อจัดจ้างในรอบปีที่ผ่านมา และนำผลวิเคราะห์ไปปรับปรุง พัฒนาระบบงานการปฏิบัติงาน โดยเฉพาะอย่างยิ่งการจัดซื้อจัดจ้างภาครัฐ ที่ต้องแสดงถึงความโปร่งใส ตรวจสอบได้ในการดำเนินงาน เพื่อให้มีประสิทธิภาพ ประสิทธิผล เกิดความคุ้มค่า และเป็นประโยชน์ต่อภาครัฐ

ในปีงบประมาณ พ.ศ. 2560 ฝ่ายทรัพย์สินและพัสดุดำเนินการจัดซื้อจัดจ้างพัสดุ โดยจำแนกตามประเภทการจัดซื้อจัดจ้างได้ดังตารางต่อไปนี้

ตารางที่ 1 แสดงร้อยละของการจำแนกตามวิธีการจัดซื้อจัดจ้างพัสดุ ประจำปีงบประมาณ พ.ศ. 2560

วิธีการจัดซื้อจัดจ้าง	จำนวน (โครงการ)	คิดเป็นร้อยละ
วิธีตกลงราคา	3,089	79.63
วิธีประกวดราคา	309	8.22
วิธีพิเศษ	286	7.37
วิธีคัดเลือก	185	4.77
รวม	3,879	100.00

จากตารางที่ 1 ในปีงบประมาณ พ.ศ. 2560 ฝ่ายทรัพย์สินและพัสดุ ได้ดำเนินการจัดซื้อจัดจ้างพัสดุ จำนวน 3,879 รายการ พบว่า วิธีการจัดซื้อจัดจ้างที่มีจำนวนโครงการมากที่สุด คือ วิธีตกลงราคา จำนวน 3,089 โครงการ คิดเป็นร้อยละ 79.63 รองลงมา คือ วิธีประกวดราคา จำนวน 309 โครงการ คิดเป็นร้อยละ 8.22 วิธีพิเศษ จำนวน 286 โครงการ คิดเป็นร้อยละ 7.37 และวิธีคัดเลือก จำนวน 185 โครงการ คิดเป็น 4.77 ตามลำดับ ดังภาพที่ 1

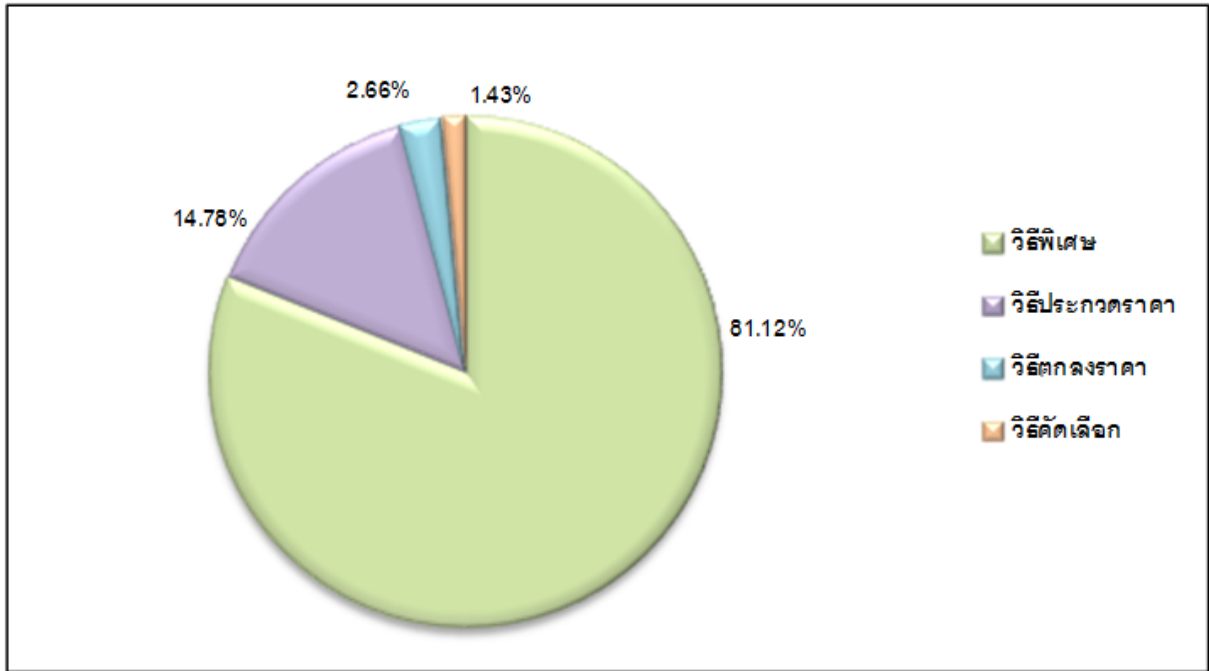


ภาพที่ 1 ร้อยละของวิธีการจัดซื้อจัดจ้างพัสดุ ประจำปีงบประมาณ พ.ศ. 2560

ตารางที่ 2 แสดงร้อยละงบประมาณจำแนกตามวิธีการจัดซื้อจัดจ้าง ประจำปีงบประมาณ พ.ศ. 2560

วิธีการจัดซื้อจัดจ้าง	วงเงินงบประมาณ (ล้านบาท)	คิดเป็นร้อยละ
วิธีประกวดราคา	322	2.66
วิธีพิเศษ	1,790	14.79
วิธีพิเศษ	9,825	81.12
วิธีคัดเลือก	173	1.43
รวม	12,111	100.00

จากตารางที่ 2 งบประมาณในภาพรวมที่ใช้ในการจัดซื้อจัดจ้างพัสดุของคณะฯ จำนวน 12,111 ล้านบาท พบว่า งบประมาณที่ใช้ในการจัดซื้อจัดจ้างด้วยวิธีพิเศษมีวงเงินสูงสุด เป็นจำนวนเงิน 9,825 ล้านบาท คิดเป็นร้อยละ 81.12 รองลงมา คือ วิธีประกวดราคา เป็นจำนวนเงิน 1,790 ล้านบาท คิดเป็นร้อยละ 14.79 วิธีประกวดราคา เป็นจำนวนเงิน 322 ล้านบาท คิดเป็นร้อยละ 2.66 และวิธีคัดเลือก เป็นจำนวนเงิน 173 ล้านบาท คิดเป็นร้อยละ 1.43 ดังภาพที่ 2



ภาพที่ 2 ร้อยละของงบประมาณจำแนกตามวิธีการจัดซื้อจัดจ้างพัสดุ

ทั้งนี้ การจัดซื้อจัดจ้างพัสดุ จำนวน 3,879 โครงการ วงเงินงบประมาณในภาพรวม 12,111 ล้านบาท ดำเนินการจัดซื้อจัดจ้างพัสดุแล้วเสร็จ เป็นเงิน 11,832 ล้านบาท ประหยัดงบประมาณได้ถึง 279 ล้านบาทคิดเป็นร้อยละ 2.31

ปัญหาอุปสรรค/ข้อจำกัดและแนวทางแก้ไข

ฝ่ายทรัพย์สินและพัสดุได้ดำเนินการจัดหาพัสดุให้เป็นไปตามระเบียบ มหาวิทยาลัยมหิดล ว่าด้วยการพัสดุ พ.ศ. 2551 และระเบียบสำนักนายกรัฐมนตรีว่าด้วยพัสดุด้วยวิธีการทางอิเล็กทรอนิกส์ พ.ศ. 2549 โดยมีกระบวนการดำเนินงานเป็นไปตามขั้นตอนที่กำหนดไว้ ซึ่งในการดำเนินการจัดหาพัสดุ ประสบปัญหาในทางปฏิบัติงาน จำแนกเป็นประเด็น ดังนี้

ปัญหาอุปสรรค

1. ระยะเวลาในการดำเนินงานจัดซื้อจัดจ้างที่ต้องกระทำเร่งด่วน และมีจำนวนมากอาจส่งผลให้เกิดความเสี่ยงที่จะเกิดข้อผิดพลาดในการปฏิบัติงานได้
2. รายละเอียดคุณลักษณะเฉพาะของพัสดุบางรายการมีความไม่ชัดเจน ส่งผลให้เกิดความล่าช้า
3. เนื่องจากพระราชบัญญัติการจัดซื้อจัดจ้างและการบริหารพัสดุภาครัฐ พ.ศ. 2560 มีผลบังคับใช้เมื่อวันที่ 23 สิงหาคม 2560 ทำให้ต้องศึกษาระเบียบและขั้นตอนการดำเนินงานใหม่

แนวทางปรับปรุงแก้ไข

1. มีการกำหนดแนวทางการปฏิบัติงาน เพื่อให้ภาควิชา/หน่วยงานภายในคณะฯ ถือปฏิบัติในการเตรียมความพร้อมในการจัดซื้อจัดจ้าง
2. จัดอบรมให้ความรู้เกี่ยวกับพระราชบัญญัติการจัดซื้อจัดจ้างและการบริหารพัสดุภาครัฐ พ.ศ. 2560 ระเบียบกระทรวงการคลังว่าด้วยการจัดซื้อจัดจ้างและการบริหารพัสดุภาครัฐ พ.ศ. 2560 กฎกระทรวง แก่ผู้บริหาร หัวหน้าภาควิชา/หน่วยงาน เจ้าหน้าที่พัสดุ ผู้เกี่ยวข้องกับกระบวนการบริหารงานพัสดุ
3. ติดตามและเน้นย้ำให้ภาควิชา/หน่วยงานดำเนินการจัดซื้อจัดจ้างให้เป็นไปตามแผนการปฏิบัติงาน

ผู้จัดทำ

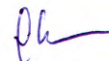


(น.ส.สุธาสินี น้อยรักษา)

นักวิชาการพัสดุ

วันที่ 15 พฤศจิกายน 2561

ผู้รับรอง



(น.ส.จินณภักดิ์ ศรีศิริรักษ์)

หัวหน้าฝ่ายทรัพย์สินและพัสดุ

วันที่ 15 พ.ย. 2561