

ชี้แจงภาควิชาและหน่วยงาน

ปรับปรุงการอนุมัติในระบบ SAP

ให้สอดคล้องกับคำสั่งที่ 674/2566

(วงเงิน 500,000 บาท)



โดย ฝ่ายทรัพยากรสินและพัสดุ
28 เมษายน 2566

คำสั่ง ที่ ๖๗๔/๒๕๖๖

เรื่อง การมอบอำนาจการดำเนินการด้านการคลังและพัสดุ คณะแพทยศาสตร์ศิริราชพยาบาล มหาวิทยาลัยมหิดล

๒. มอบอำนาจการดำเนินการและสั่งการด้านการคลังและพัสดุตั้งแต่เริ่มต้นจนแล้วเสร็จตามพระราชบัญญัติการจัดซื้อจัดจ้างและการบริหารพัสดุภาครัฐ พ.ศ. ๒๕๖๐ และระเบียบกระทรวงการคลัง ว่าด้วยการจัดซื้อจัดจ้างและการบริหารพัสดุภาครัฐ พ.ศ. ๒๕๖๐ รวมทั้งกฎกระทรวงและประกาศที่ออกตามความในพระราชบัญญัติดังกล่าว ให้แก่ผู้ดำรงตำแหน่งดังต่อไปนี้

๒.๑ รองคณบดีฝ่ายบริหาร

ให้มีอำนาจในการอนุมัติจ่ายเงินและอนุมัติดำเนินการด้านพัสดุ ของภาควิชาและหน่วยงานที่เรียกชื่อเป็นอย่างอื่นที่มีฐานะเทียบเท่าภาควิชาในสังกัดคณะแพทยศาสตร์ศิริราชพยาบาล ครั้งหนึ่งครั้งใด วงเงินไม่เกิน ๕๐๐,๐๐๐ บาท ดังนี้

๒.๒ รองคณบดีฝ่ายทรัพย์สินและพัสดุ

ให้มีอำนาจในการอนุมัติจ่ายเงินและอนุมัติดำเนินการด้านพัสดุ ของหน่วยงานในสังกัดสำนักงานคณบดี ครั้งหนึ่งครั้งใดวงเงินไม่เกิน ๕๐๐,๐๐๐ บาท ดังนี้

๒.๓ ผู้อำนวยการโรงพยาบาลศิริราช

ให้มีอำนาจในการอนุมัติจ่ายเงินและอนุมัติดำเนินการด้านพัสดุ ของหน่วยงานในสังกัดโรงพยาบาลศิริราช และฝ่ายวิศวกรรมบริการและอาคารสถานที่ ครั้งหนึ่งครั้งใดวงเงินไม่เกิน ๕๐๐,๐๐๐ บาท ดังนี้

๒.๔ ให้หัวหน้าภาควิชา หัวหน้าสถาน หัวหน้าศูนย์โรคหัวใจสมเด็จพระบรมราชินีนาถ หัวหน้าฝ่ายเภสัชกรรม หัวหน้าฝ่ายโภชนาการ และหัวหน้างานทันตกรรม มีอำนาจลงนามในข้อตกลงหรือใบสั่งซื้อสั่งจ้างที่ใช้ในคณะแพทยศาสตร์ศิริราชพยาบาล ที่เกี่ยวข้องกับงานที่อยู่ในการกำกับดูแล ตามแบบสัญญาจะซื้อจะขายแบบราคาคงที่ไม่จำกัดปริมาณที่กรมบัญชีกลางประกาศกำหนด

กรณีเป็นงานอื่นนอกเหนือจากที่ระบุไว้ตามวรรคแรก ให้บุคคลผู้ดำรงตำแหน่งรองคณบดีคนที่ ๒ มีอำนาจลงนามในข้อตกลงหรือใบสั่งซื้อสั่งจ้างตามสัญญาจะซื้อจะขายแบบราคาคงที่ไม่จำกัดปริมาณ ตามระเบียบ



สรุปสายอนุมัติในระบบ SAP (Release Strategy)



ประเภท Doctype	PR (ME51N)		CO (ME31K)		PO (ME21N)		หมายเหตุ
	วงเงิน	ผู้อนุมัติ	วงเงิน	ผู้อนุมัติ	วงเงิน	ผู้อนุมัติ	
ซื้อ/จ้าง วิจัย	ไม่เกิน 100,000	รองคณบดีฝ่ายวิจัย	-	-	ไม่เกิน 100,000	รองคณบดีฝ่ายวิจัย	เหมือนเดิม
ซื้อ/จ้าง/เช่า มหรสพ	ไม่จำกัดวงเงิน	คณบดี	ไม่จำกัดวงเงิน	คณบดี	ไม่จำกัดวงเงิน	คณบดี	เหมือนเดิม
ซื้อ/จ้าง เร่งด่วน	ไม่เกิน 500,000	ผอ.สพ./รองคณบดีฯ *	-	-	ไม่เกิน 500,000	ผอ.สพ./รองคณบดีฯ *	
	เกิน 500,000	ไม่มีผู้ถือสิทธิ์	-	-	เกิน 500,000	ไม่มีผู้ถือสิทธิ์	
ซื้อ/จ้าง/เช่า/จช./Consign อื่นๆ	ไม่เกิน 500,000	ผอ.สพ./รองคณบดีฯ *	ไม่เกิน 500,000	ผอ.สพ./รองคณบดีฯ *	ไม่เกิน 500,000	ผอ.สพ./รองคณบดีฯ *	
	เกิน 500,000	คณบดี	เกิน 500,000	คณบดี	เกิน 500,000	คณบดี	

* ผอ.สพ. = มีอำนาจอนุมัติสำหรับหน่วยงานในสังกัดโรงพยาบาล

รองคณบดีฝ่ายบริหาร = มีอำนาจอนุมัติสำหรับภาควิชาต่างๆ

รองคณบดีฝ่ายทรัพยากรบุคคลและพัสดุ = มีอำนาจอนุมัติสำหรับหน่วยงานในสังกัดสำนักงานคณบดี

สรุปสายอนุมัติในระบบ SAP (Release Strategy)



ประเภท Doctype	PR (ME51N)		CO (ME31K)		PO (ME21N)		หมายเหตุ
	วงเงิน	ผู้อนุมัติ	วงเงิน	ผู้อนุมัติ	วงเงิน	ผู้อนุมัติ	
ใบสั่งอ้างอิงสัญญา จช. (1381)	-	-	-	-	ไม่จำกัดวงเงิน	หน.ภาควิชา	ภาควิชา
						หน.ศูนย์โรคหัวใจฯ	ศูนย์โรคหัวใจฯ
						หน.สถาน	สถานฯ
						หน.ฝ่ายเภสัชกรรม	ฝ่ายเภสัชกรรม
						หน.ฝ่ายโภชนาการ	ฝ่ายโภชนาการ
						หน.งานทันตกรรม	งานทันตกรรม
						รองคณบดีคนที่2	หน่วยงานอื่นๆที่ เหลือ

* ผอ.รพ. = มีอำนาจอนุมัติสำหรับหน่วยงานในสังกัดโรงพยาบาล

รองคณบดีฝ่ายบริหาร = มีอำนาจอนุมัติสำหรับภาควิชาต่างๆ

รองคณบดีฝ่ายทรัพยากรบุคคลและพัสดุ = มีอำนาจอนุมัติสำหรับหน่วยงานในสังกัดสำนักงานคณบดี

สรุปสายอนุมัติในระบบ SAP (Release Strategy)



ประเภท Doctype	PR (ME51N)		CO (ME31K)		PO (ME21N)		หมายเหตุ
	วงเงิน	ผู้อนุมัติ	วงเงิน	ผู้อนุมัติ	วงเงิน	ผู้อนุมัติ	
ใบสั่งอ้างอิงสัญญา ล่วงหน้า (1381)	-	-	-	-	-	ตาม Contract	Ref. Contract ล่วงหน้า
ใบสั่งอ้างอิงสัญญา ผูกพันฯ (1390)	-	-	-	-	-	ตาม Contract	Ref. Contract ผูกพัน
Doc. Type MRP (เหมือนเดิม)	ไม่จำกัดวงเงิน	-	-	-	ไม่จำกัดวงเงิน	หน.ฝ่ายเภสัชกรรม	ฝ่ายเภสัชกรรม

* ผอ.รพ. = มีอำนาจอนุมัติสำหรับหน่วยงานในสังกัดโรงพยาบาล

รองคณบดีฝ่ายบริหาร = มีอำนาจอนุมัติสำหรับภาควิชาต่างๆ

รองคณบดีฝ่ายทรัพยากรบุคคลและพัสดุ = มีอำนาจอนุมัติสำหรับหน่วยงานในสังกัดสำนักงานคณบดี

PR • Release Description

Release code	Description	New Description
DN	คนเบ็ด/ผู้แทน	คนเบ็ด/ผู้แทน
DH	ผู้อำนวยการโรงพยาบาล	ผอ.โรงพยาบาล
VH	รอง ผอ.โรงพยาบาล	รอง ผอ.โรงพยาบาล
SR	รร.กายอุปกรณ์เสริม	ผอ.รร.กายอุปกรณ์ฯ
DS	ผอ.ศูนย์วิจัยคลินิก	ผอ.ศูนย์วิจัยคลินิก
BG	หน่วยงบประมาณ	หน่วยงบประมาณ
DF	รองคนเบ็ดฝ่ายการคลัง	รองคนเบ็ดฝ่ายการคลัง
AD	รองคนเบ็ดฝ่ายบริหาร	รองคนเบ็ดฝ่ายบริหาร
DA	รองฯฝ่ายทรัพย์สิน	รองฯฝ่ายทรัพย์สิน
DR	รองคนเบ็ดฝ่ายวิจัย	รองคนเบ็ดฝ่ายวิจัย
DP	หัวหน้าฝ่ายเภสัชกรรม	หน.ฝ.เภสัชกรรม
CA	สถานวิทยามะเร็งศิริร	หน.สถานวิทยามะเร็งฯ
ET	สถานเทคโนโลยีการศึกษา	หน.สถานเทคโนโลยีฯ
HC	สำนักงานศูนย์โรคหัวใจ	หน.ศูนย์โรคหัวใจฯ
RS	สถานส่งเสริมการวิจัย	หน.สถานส่งเสริมวิจัย
SN	ศูนย์ประสานงานฯ	หน.ศูนย์ประสานงานฯ
TA	สถานการแพทย์แผนไทยปร	หน.สถานแพทย์แผนไทยฯ
HP	หน.งานพัสดุ	หน.จนท.พัสดุ
MO	องค์กรแพทย์ศิริราช	องค์กรแพทย์ศิริราช
FW	หน่วยสวัสดิการคณะฯ	หน่วยสวัสดิการคณะฯ
RL	หน่วยวินัยและนิติการ	หน่วยวินัยและนิติการ
AN	หน.ภ.กายวิภาคศาสตร์	หนภ.กายวิภาคศาสตร์
AS	วิสัญญีวิทยา	หนภ.วิสัญญีวิทยา
BC	ชีวเคมี	หนภ.ชีวเคมี
CP	พยาธิวิทยาคลินิก	หนภ.พยาธิวิทยาคลินิก

Release code	Description	New Description
DE	ตจวิทยา	หนภ.ตจวิทยา
EM	เวชศาสตร์ฉุกเฉิน	หนภ.เวชศาสตร์ฉุกเฉิน
FO	นิติเวชศาสตร์	หนภ.นิติเวชศาสตร์
IM	วิทยาภูมิคุ้มกัน	หนภ.วิทยาภูมิคุ้มกัน
MD	อายุรศาสตร์	หนภ.อายุรศาสตร์
MI	จุลชีววิทยา	หนภ.จุลชีววิทยา
OG	สูติศาสตร์-นรี	หนภ.สูติศาสตร์ฯ
OP	จักษุวิทยา	หนภ.จักษุวิทยา
OR	ศัลยศาสตร์ออร์โ	หนภ.ศัลยศาสตร์ฯ
OT	โสต นาสิก ลาริง	หนภ.โสต นาสิกฯ
PA	พยาธิวิทยา	หนภ.พยาธิวิทยา
PC	จิตเวชศาสตร์	หนภ.จิตเวชศาสตร์
PD	กุมารเวชศาสตร์	หนภ.กุมารเวชศาสตร์
PM	เภสัชวิทยา	หนภ.เภสัชวิทยา
PR	ปรสิตวิทยา	หนภ.ปรสิตวิทยา
PS	สรีรวิทยา	หนภ.สรีรวิทยา
PV	เวชศาสตร์ป้องกัน	หนภ.เวชศาสตร์ป้องกัน
RD	รังสีวิทยา	หนภ.รังสีวิทยา
RE	เวชศาสตร์ฟื้นฟู	หนภ.เวชศาสตร์ฟื้นฟู
SU	ศัลยศาสตร์	หนภ.ศัลยศาสตร์
TM	เวชศาสตร์การธนา	หนภ.เวชฯธนาคารเลือด
PO	จนท.หน่วยจัดหาพัสดุ	จนท.หน่วยจัดหาพัสดุ
FA	จนท.หน่วยทะเบียนพัสดุ	จนท.ทะเบียนพัสดุ
00	ไม่มีผู้ถือหุ้นนี้	ไม่มีผู้ถือหุ้นนี้
LP	หน./รอง หน.จนท.พัสดุ	ไม่ใช้งาน
PE	รองคนเบ็ดฯ (ภาพถ่าย)	ไม่ใช้งาน

PO • Release Description

Release code	Description	New Description
DN	คนบดี/ผู้แทน	คนบดี/ผู้แทน
DH	ผู้อำนวยการโรงพยาบาล	ผอ.โรงพยาบาล
NU	ผอ./ผู้แทน	ผอ./ผู้แทน
AD	รองคนบดีฝ่ายบริหาร	รองคนบดีฝ่ายบริหาร
DA	รองฯฝ่ายทรัพยากร	รองฯฝ่ายทรัพยากร
DR	รองคนบดีฝ่ายวิจัย	รองคนบดีฝ่ายวิจัย
DS	ผอ.ศูนย์วิจัยคลินิก	ผอ.ศูนย์วิจัยคลินิก
SR	คนบดี/ผู้แทน	ผอ.รร.กายอุปกรณ์ฯ
DP	คนบดี/ผู้แทน	หนฝ.เภสัชกรรม
ND	คนบดี/ผู้แทน	หนฝ.โภชนาการ
DD	คนบดี/ผู้แทน	หนง.ทันตกรรม
CA	คนบดี/ผู้แทน	หน.สถานวิทยามะเร็งฯ
HC	คนบดี/ผู้แทน	หน.ศูนย์โรคหัวใจ
ET	คนบดี/ผู้แทน	หน.สถานเทคโนโลยี
RS	คนบดี/ผู้แทน	หน.สถานส่งเสริมวิจัย
TA	คนบดี/ผู้แทน	หน.สถานแพทย์แผนไทยฯ
AN	คนบดี/ผู้แทน	หนภ.กายวิภาคศาสตร์
AS	คนบดี/ผู้แทน	หนภ.วิสัญญีวิทยา
BC	คนบดี/ผู้แทน	หนภ.ชีวเคมี
CP	คนบดี/ผู้แทน	หนภ.พยาธิวิทยาคลินิก
DE	คนบดี/ผู้แทน	หนภ.ตจวิทยา
EM	คนบดี/ผู้แทน	หนภ.เวชศาสตร์ฉุกเฉิน
FO	คนบดี/ผู้แทน	หนภ.นิติเวชศาสตร์

Release code	Description	New Description
IM	คนบดี/ผู้แทน	หนภ.วิทยามัคคุ้มกัน
MD	คนบดี/ผู้แทน	หนภ.อายุรศาสตร์
MI	คนบดี/ผู้แทน	หนภ.จุลชีววิทยา
OG	คนบดี/ผู้แทน	หนภ.สูติศาสตร์ฯ
OP	คนบดี/ผู้แทน	หนภ.จักษุวิทยา
OR	คนบดี/ผู้แทน	หนภ.ศัลยศาสตร์ฯ
OT	คนบดี/ผู้แทน	หนภ.โสต นาสิกฯ
PA	คนบดี/ผู้แทน	หนภ.พยาธิวิทยา
PC	คนบดี/ผู้แทน	หนภ.จิตเวชศาสตร์
PD	คนบดี/ผู้แทน	หนภ.กุมารเวชศาสตร์
PM	คนบดี/ผู้แทน	หนภ.เภสัชวิทยา
PR	คนบดี/ผู้แทน	หนภ.ปรสิตวิทยา
PS	คนบดี/ผู้แทน	หนภ.สรีรวิทยา
PV	คนบดี/ผู้แทน	หนภ.เวชศาสตร์ป้องกัน
RD	คนบดี/ผู้แทน	หนภ.รังสีวิทยา
RE	คนบดี/ผู้แทน	หนภ.เวชศาสตร์ฟื้นฟู
SU	คนบดี/ผู้แทน	หนภ.ศัลยศาสตร์
TM	คนบดี/ผู้แทน	หนภ.เวชฯธนาคารเลือด
00	ไม่มีผู้ถือรหัสนี้	ไม่มีผู้ถือรหัสนี้
HP	หน.งานพัสดุ	หน.จนท.พัสดุ
D2	New code	รองคนบดีคนที่ 2 ★
PE	รองคนบดีฯ (ภาพถ่าย)	ไม่ใช้งาน
LP	หน.จนท.พัสดุ/รอง หน.	ไม่ใช้งาน

CO • Release Description

Release code	Description	New Description
DN	คนบด/ผู้แทน	คนบด/ผู้แทน
AD	รองคนบดฝ่ายบริหาร	รองคนบดฝ่ายบริหาร
DA	รองฯฝ่ายทรัพยากร	รองฯฝ่ายทรัพยากร
DH	ผู้อำนวยการโรงพยาบาล	ผอ.โรงพยาบาล
DS	ผอ.ศูนย์วิจัยคลินิก	ผอ.ศูนย์วิจัยคลินิก
HP	หน.งานพัสดุ	หน.จนท.พัสดุ
PE	รองคนบดฯ (กายภาพ)	ไม่ใช้งาน

ตัวอย่าง PR/PO/CO หน่วยงานในสังกัดสำนักงานคนบดดี (ไม่เกิน 5 แสนบาท)

PR

112 ซ S1-จ.ผูกพันเจาะจง 1101317755

Texts Release strategy

Release group	PR	PR Release Procedure	Code	Description	Status
Release Strategy	สค	สนง./Main66/K	AD	รองคณบดีฝ่ายบริหาร	✓
			BG	หน่วยงานประมาณ	✓
			HP	หน.จหน.พัสดุ	✓
			DA	รองฯฝ่ายทรัพย์สิน	✓

Release Indicator Z คณบดี/ผอ./ผู้แทน อนุมัติ

CO

Your Reference		Release group	CO	Release Procedure
Our Reference	18.03.2	Release Strategy	50	สนง./All/All <5ส.

Customer data

- รับเรื่องจากหัวหน้างาน
- วันที่แจ้ง Vendor
- วันที่ Vendor ลงนามในสัญญา/ใบสั่ง

Release codes	
Releases to Date	DA
Final release	DA

Release ID Z คณบดี/ผอ./ผู้แทน อนุมัติ

PO

1390 S1-อ้างาผูกพันฯ 1300563738 Supplier 20002598 เอสซีจี แอคเคาน์ติ้ง เซอร์วิส เซส จ

Delivery/Invoice Conditions Texts Address Communication Partners Org. Data Status Cust

Release group	PO	PO Release Procedure	Code	Description	Status
Release Strategy	9B	DA/อ้างา(ล่วงฯ/ผูกฯ)	DA	รองฯฝ่ายทรัพย์สิน	▲

Release indicator 0 สร้าง/แก้ไขเอกสาร

ตัวอย่าง PR/PO/CO หน่วยงานในสังกัดสำนักงานคนบดี (เกิน 5 แสนบาท)

PR

111N S1-จช.คัดเลือก 1101317744

Texts Release strategy

Release group	PR	PR Release Procedure	Code	Description	Status
Release Strategy	สช	สนง./Main66/Blank	AD	รองคณบดีฝ่ายบริหาร	✓
Release Indicator	Z	คณบดี/ผอ./ผู้แทน อนุมัติ	BG	หน่วยงานประมาณ	✓
			HP	หน.จบท.พัสดุ	✓
			DN	คณบดี/ผู้แทน	✓

CO

Your Reference
Our Reference

Release group CO Release Procedure
Release Strategy 35 All/จช.

Customer data

รับเรื่องจากหัวหน้างาน
วันที่แจ้ง Vendor
วันที่ Vendor ลงนามในสัญญา/ใบสั่ง

Release codes

Releases to Date DN
Final release DN

Release ID Z คณบดี/ผอ./ผู้แทน อนุมัติ

PO

1381 S1-อ้างา สัญญา 1300563640 Supplier 20002598 เอสซีจี แอคเคาน์ติ้ง เซอร์วิส เซส จ Doc. date

Delivery/Invoice Conditions Texts Address Communication Partners Org. Data Status Customer Data

Release group	PO	PO Release Procedure	Code	Description	Status
Release Strategy	09	สนง./MRP/อ้างา	D2	รองคณบดีคนที่ 2	⚠
Release indicator	0	สร้าง/แก้ไขเอกสาร			

ตัวอย่าง PR/PO ภาควิชา/หน่วยงานในสังกัดรองคณบดีฝ่ายบริหาร (ไม่เกิน 5 แสบบาท)

PR

112M S1-จ.คัดเลือก 1101317948

Texts

Release group	PR	PR Release Procedure
Release Strategy	สร	BC/Main66/AR
Release Indicator	Z	คณบดี/ผอ./ผู้แทน ออนุมัติ

Code	Description	Status
BC	หนก.ชีวเคมี	✓
BG	หน่วยงานประมาณ	✓
FA	จนท.ทะเบียนพัสดุ	✓
HP	หน.จนท.พัสดุ	✓
AD	รองคณบดีฝ่ายบริหาร	✓

PO

Delivery/Invoice Conditions Texts Address Communication Partners Additional Data Org. D

Release group	PO	PO Release Procedure
Release Strategy	85	ภาค/All/ทั่วไป <5ส.
Release indicator	0	สร้าง/แก้ไขเอกสาร

Code	Description	Status
AD	รองคณบดีฝ่ายบริหาร	▲

ตัวอย่าง PR/PO/CO ภาควิชา/หน่วยงานในสังกัดรองคณบดีฝ่ายบริหาร (เกิน 5 แสนบาท)

PR

111๗ S1-จช.E-Market 1101318010 Source Determination

Texts **Release strategy**

Release group PR PR Release Procedure

Release Strategy สธ BC/Main66/AR

Release Indicator Z คณบดี/ผอ./ผู้แทน อนุมัติ

Code	Description	Status
BC	ทบท.ชีวเคมี	✓
BG	หน่วยงานประมาณ	✓
FA	จนท.ทะเบียนพัสดุ	✓
HP	ทน.จนท.พัสดุ	✓
DN	คณบดี/ผู้แทน	✓

CO

Reference Data

Your Reference

Our Reference

Customer data

รับเรื่องจากหัวหน้างาน

วันที่แจ้ง Vendor

วันที่ Vendor ลงนามในสัญญา/ใบสั่ง

Release group CO Release Procedure

Release Strategy 53 All/All/All >5ส.

Release codes

Releases to Date DN

Final release DN

Release ID Z คณบดี/ผอ./ผู้แทน อนุมัติ

PO

Release group PO PO Release Procedure

Release Strategy 0G BC/MRP/อ้างฯ

Release indicator 0 สร้าง/แก้ไขเอกสาร

Code	Description	Status
BC	ทบท.ชีวเคมี	⚠

ตัวอย่าง PR/PO หน่วยงานในสังกัดโรงพยาบาล (ไม่เกิน 5 แสนบาท)

PR

112n S1-จ.E-Bidding	1101317787				
hopping Cart		release strategy			
Release group	PR	PR Release Procedure	Code	Description	Status
Release Strategy	สญ	รพ./Main66/K	BG	หน่วยงานประมาณ	✓
			HP	ทน.จนท.พัสดุ	✓
Release Indicator	Z	คณบดี/ผอ./ผู้แทน อนุมัติ	DH	ผอ.โรงพยาบาล	✓

PO

Delivery/Invoice	Conditions	Texts	Address	Communication	Partners	Additional Data	0	
Release group	PO	PO Release Procedure	Code	Description	Status			
Release Strategy	84	รพ./All/ทั่วไป <5ส.	DH	ผอ.โรงพยาบาล	▲			
Release indicator	0	สร้าง/แก้ไขเอกสาร						

ตัวอย่าง PR/PO/CO หน่วยงานในสังกัดโรงพยาบาล (เกิน 5 แสนบาท)

PR

114ซ S1-จป.เจาะจงผูกฯ 1101317841

Texts Release strategy

Release group	PR	PR Release Procedure	Code	Description	Status
Release Strategy	สน	รท./Main66/AR	DH	ผอ.โรงพยาบาล	✓
			BG	หน่วยงานประมาณ	✓
			FA	จนท.ทะเบียนพัสดุ	✓
			HP	ทน.จนท.พัสดุ	✓
			DN	คณบดี/ผู้แทน	✓

Release Indicator Z คณบดี/ผอ./ผู้แทน อนุมัติ

CO

Your Reference

Our Reference

Customer data

รับเรื่องจากหัวหน้างาน

วันที่แจ้ง Vendor

วันที่ Vendor ลงนามในสัญญา/ใบสั่ง

Release group CO PO Release Procedure

Release Strategy 35 All/จช.

Release codes

Releases to Date DN

Final release DN

Release ID Z คณบดี/ผอ./ผู้แทน อนุมัติ

PO

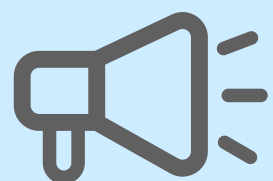
Release group	PO	PO Release Procedure	Code	Description	Status
Release Strategy	90	All/All/ทั่วไป >5ส.	DN	คณบดี/ผู้แทน	▲
Release indicator	0	สร้าง/แก้ไขเอกสาร			

ตัวอย่าง ชื่อ/จ้าง เร่งด่วน (ปรับวงเงินอนุมัติรองรับ ไม่เกิน 5 แสนบาท)

1119 S1-ช.เร่งด่วน 1101317767

Texts Release strategy

Release group	PR	PR Release Procedure	Code	Description	Status
Release Strategy	สก	ผอ./ด่วน/KALR	DH	ผอ.โรงพยาบาล	✔
Release Indicator	Z	คตเบติ/ผอ./ผู้แทน อนุมัติ			



กรณี ชื่อ/จ้าง เร่งด่วน ที่มีวงเงินเกิน 5 แสนบาท ในระบบ SAP จะแสดง Release strategy ดังนี้

1119 S1-ช.เร่งด่วน 1101317768

Texts Release strategy

Release group	PR	PR Release Procedure	Code	Description	Status
Release Strategy	ส4	All/block/KALR	00	ไม่มีผู้ถือรหัส	⚠
Release Indicator	0	ค่าสั่งสร้างหรือแก้ไขเอกสาร			

ตัวอย่าง Document Type : Purchase Requisition

OLD NAME	NEW NAME	STATUS
S1-ช.คัดเลือก>3ส	S1-ช.คัดเลือก	ใช้งาน
S1-ช.คัดเลือก<=3ส	S1-(ย)ช.คัดเลือก<=3ส	ยกเลิกใช้งาน
S1-จช.คัดเลือก>3ส.	S1-จช.คัดเลือก	ใช้งาน
S1-จช.คัดเลือก<=3ส	S1-(ย)จช.คัดเลือก<=3ส	ยกเลิกใช้งาน
S1-ช.ผูกฯ-คัตฯ>3ส.	S1-ช.ผูกฯ-คัตฯ	ใช้งาน
S1ช.ผูกฯ-คัตฯ<=3ส	S1-(ย)ช.ผูกฯ-คัตฯ<=3ส	ยกเลิกใช้งาน

ตัวอย่าง Document Type : Purchase Order

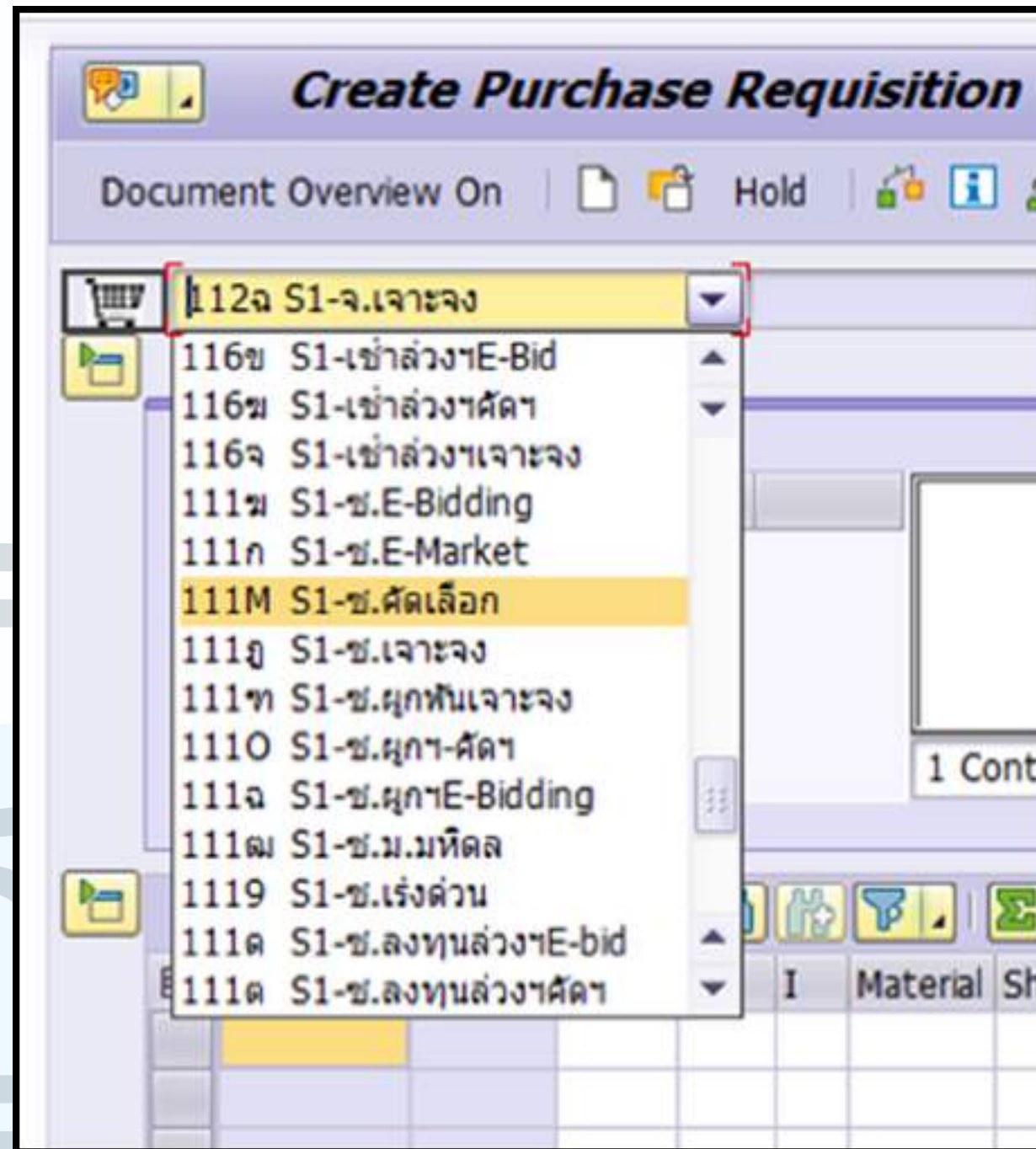
OLD NAME	NEW NAME	STATUS
S1-ช.>3ส.	S1-ช.	ใช้งาน
S1-ช.<=3ส	S1-(ย)ช.<=3ส	ยกเลิกใช้งาน
S1-จ.>3ส.	S1-จ.	ใช้งาน
S1-จ.<=3ส	S1-(ย)จ.<=3ส	ยกเลิกใช้งาน
S1-สัญญาซื้อขาย>3ส.	S1-สัญญาซื้อขาย	ใช้งาน
S1-สัญญาซื้อขาย<=3ส	S1-(ย)สัญญาซื้อขาย<=3ส	ยกเลิกใช้งาน

ตัวอย่าง Document Type : Contract

OLD NAME	NEW NAME	STATUS
S1-ส.จะซื้อจะขาย>3ส.	S1-ส.จะซื้อจะขาย	ใช้งาน
S1-ส.จะซื้อจะขาย<=3ส	S1-(ย)ส.จะซื้อจะขาย	ยกเลิกใช้งาน
S1-สัญญาจ้างผูกๆ>3ส.	S1-สัญญาจ้างผูกๆ	ใช้งาน
S1-สัญญาจ.ผูกพัน<=3ส	S1-(ย)สัญญาจ.ผูกพัน<=3ส	ยกเลิกใช้งาน
S1-สัญญาซื้อล่วงหน้า>3ส.	S1-สัญญาซื้อล่วงหน้า	ใช้งาน
S1-สัญญาซื้อล่วงหน้า<=3ส	S1-(ย)สัญญาซื้อล่วงหน้า<=3ส	ยกเลิกใช้งาน

ตัวอย่าง Document Type ที่จะเห็นในหน้า SAP

ME51N



ME5A , ZMM_R24

รายงานการจัดการพัสดุ

Purchase Requisition Document Type (1)

Restrictions

วิธีจัดหา

- วิธีตกลงราคา
- วิธีประกวดราคา
- วิธีประกวดราคา
- วิธีคัดเลือก
- วิธีพิเศษ
- ทุกวิธี

Cat	Type	Doc. Type	Descript.
B	111B	S1-(ย)จช.ประกวด>3ส.	
B	111C	S1-(ย)จช.พิเศษ	
B	111D	S1-(ย)จช.ตกลง(รัฐ)	
B	111E	S1-(ย)ช.ผูก-สอบราคา	
B	111F	S1-(ย)ช.ผูก-ประกวด	
B	111G	S1-(ย)ช.ผูก-พิเศษ	
B	111H	S1-(ย)ช.ผูกตกลง(รัฐ)	
B	111K	S1-(ย)ช.ล่วงหน้าประกวด	
B	111M	S1-ช.คัดเลือก	
B	111N	S1-จช.คัดเลือก	
B	111O	S1-ช.ผูกค้ด	
B	111Q	S1-(ย)จช.ตกลงราคา	
B	111R	S1-ช.ยาเร่งด่วน	

Purchase Requisition

Purchasing Group

Funds Center

Req. Tracking

Plant

Storage Location

Material

อำนาจการลงนามอนุมัติ
ทราบผลการตรวจรับและ
เบิกจ่ายเงิน

