

# คู่มือ คนพิการ



สำนักงานส่งเสริมและพัฒนาคุณภาพชีวิตคนพิการแห่งชาติ  
กระทรวงการพัฒนาสังคมและความมั่นคงของมนุษย์

कुम्भिल

कमपीकार



# คู่มือคนพิการ

โดย สำนักงานส่งเสริมและพัฒนาคุณภาพชีวิตคนพิการแห่งชาติ

ISBN 978-616-331-020-0

พิมพ์ที่ โรงพิมพ์ชุมนุมสหกรณ์การเกษตรแห่งประเทศไทย

# ...ค้ำนำ...



พระราชบัญญัติส่งเสริมและพัฒนาคุณภาพชีวิตคนพิการ พ.ศ. 2550 และที่แก้ไขเพิ่มเติม (ฉบับที่ 2) พ.ศ. 2556 กำหนดให้ คนพิการมีสิทธิได้รับสิ่งอำนวยความสะดวกอันเป็นสาธารณะ ตลอดจนสวัสดิการและความช่วยเหลืออื่นจากรัฐ เพื่อการฟื้นฟูสมรรถภาพ และพัฒนาตนเองได้เต็มศักยภาพเพื่อให้มีขีดความสามารถที่พร้อม ในการปรับตัวอยู่ในสังคม อย่างมีคุณค่า และมีความสุข

ปัจจุบันหน่วยงานทั้งภาครัฐและเอกชนได้มีการจัดให้บริการแก่ คนพิการในด้านต่าง ๆ อาทิ สิทธิประโยชน์ในการรักษาพยาบาลตาม ระบบหลักประกันสุขภาพ เบี้ยความพิการกรณีศึกษาและการจัดหางาน ดังนั้นเพื่อให้คนพิการเข้าถึงบริการและสิทธิประโยชน์ที่พึงจะได้รับ จึงจำเป็นต้องทราบขั้นตอนและวิธีการในการขอรับสิทธิอย่างถูกต้อง

คู่มือคนพิการจึงประกอบไปด้วยข้อมูลที่เกี่ยวข้องกับการ ให้บริการต่าง ๆ แก่คนพิการ อาทิ ประเภทการบริการ หน่วยงาน ให้บริการ สถานที่ตั้งหน่วยงานหมายเลขโทรศัพท์ติดต่อ ฯลฯ ซึ่งจะ เกิดสาระประโยชน์แก่คนพิการ และเป็นข้อมูลเพื่อเข้าถึงบริการต่าง ๆ ได้อย่างทั่วถึง และโอกาสนี้ขอขอบคุณหน่วยงานทั้งภาครัฐและเอกชนที่ ได้ส่งมอบข้อมูล จนทำให้คู่มือคนพิการฉบับนี้จัดทำได้เสร็จสมบูรณ์

สำนักงานส่งเสริมและพัฒนาคุณภาพชีวิตคนพิการแห่งชาติ

# ... ๓๖๖ ...

การจัดทำบัตรประจำตัวคนพิการ	5
คุณสมบัติและสถานะที่ยื่นคำขอออกบัตรประจำตัวคนพิการ	6
สิทธิประโยชน์และความคุ้มครองคนพิการ	12
การกำหนดสิทธิหรือการเปลี่ยนแปลงสิทธิของคนพิการ ที่มีบัตรประจำตัวคนพิการ	15
ขั้นตอนการเข้าถึงและใช้สิทธิประโยชน์ตามมาตรา 20 พ.ศ. 2550 และที่แก้ไขเพิ่มเติม (ฉบับที่ 2) พ.ศ. 2556	16
หน่วยงานที่จัดให้มีบริการสำหรับคนพิการ	
❖ รายชื่อสถานพยาบาลที่ให้บริการ	20
❖ รายชื่อสถานพยาบาลเอกชนที่ออกเอกสาร รับรองความพิการ	31
❖ รายชื่อโรงเรียนการศึกษาพิเศษ	35
❖ รายชื่อศูนย์การศึกษาพิเศษประจำจังหวัด	44
❖ ทำเนียบศูนย์คุ้มครองสวัสดิภาพชุมชนที่ให้บริการ ออกบัตรประจำตัวคนพิการในกรุงเทพมหานคร	57
❖ รายชื่อสถานสงเคราะห์ในสังกัด กรมพัฒนาสังคมและสวัสดิการ	59
❖ รายชื่อฝ่ายพัฒนาชุมชนและสวัสดิการสังคม สำนักงานเขตกรุงเทพมหานคร	60
❖ รายชื่อองค์กรเอกชนที่ให้บริการแก่ คนพิการประเภทต่าง ๆ	67
❖ ทำเนียบของสำนักงานพัฒนาสังคม และความมั่นคงของมนุษย์จังหวัด (พมจ.)	74





## บัตรประจำตัวคนพิการ

ตามพระราชบัญญัติส่งเสริมและพัฒนาคุณภาพชีวิตคนพิการ พ.ศ. 2550 และที่แก้ไขเพิ่มเติม (ฉบับที่ 2) พ.ศ. 2556 มาตรา 19 กำหนดว่าเพื่อประโยชน์ในการได้รับสิทธิตามมาตรา 20 คนพิการอาจยื่นคำขอมีบัตรประจำตัวคนพิการต่อนายทะเบียนกลางหรือนายทะเบียนจังหวัด ณ สำนักงานทะเบียนกลาง สำนักงานทะเบียนจังหวัด หรือสถานที่อื่นตามระเบียบที่คณะกรรมการกำหนด และวรรคสองกำหนดว่าในกรณีที่คนพิการเป็นผู้เยาว์คนเสมือนไร้ความสามารถหรือคนไร้ความสามารถหรือในกรณีที่คนพิการมีสภาพความพิการถึงขั้นไม่สามารถไปยื่นคำขอด้วยตนเองได้ ผู้ปกครอง ผู้พิทักษ์ ผู้อนุบาล หรือผู้ดูแลคนพิการ แล้วแต่กรณี จะยื่นคำขอแทนก็ได้ แต่ต้องนำหลักฐานว่าเป็นคนพิการไปแสดงต่อนายทะเบียนกลางหรือนายทะเบียนจังหวัด แล้วแต่กรณีด้วย และวรรคสามกำหนดให้การยื่นคำขอมีบัตรประจำตัวคนพิการและการออกบัตรการกำหนดสิทธิหรือการเปลี่ยนแปลงการขอและสิทธิของคนพิการและอายุบัตรประจำตัวคนพิการให้เป็นไปตามหลักเกณฑ์วิธีการและเงื่อนไขที่คณะกรรมการกำหนดในระเบียบ

ต่อมาคณะกรรมการส่งเสริมและพัฒนาคุณภาพชีวิตคนพิการแห่งชาติได้มีระเบียบว่าด้วยหลักเกณฑ์วิธีการ และเงื่อนไขการยื่นคำขอมีบัตรประจำตัวคนพิการและการออกบัตร การกำหนดสิทธิหรือการเปลี่ยนแปลงสิทธิ การขอสละสิทธิของคนพิการ และอายุบัตรประจำตัวคนพิการ พ.ศ. 2556 ประกาศในราชกิจจานุเบกษา เมื่อวันที่ 16 ธันวาคม 2556 เล่ม 130 ตอนพิเศษ 182 ง ได้กำหนดแนวทางการยื่นคำขอมีบัตรประจำตัวคนพิการดังนี้



# คุณสมบัติและสถานที่ยื่นคำขอ และการออกบัตรประจำตัวคนพิการ

## 1. คุณสมบัติของคนพิการที่ยื่นคำขอ

- (1) คนพิการต้องมีสัญชาติไทยเท่านั้น
- (2) บุคคลที่ยังไม่ได้แจ้งเกิด หรือเป็นเด็กถูกทอดทิ้ง

ไม่ปรากฏแน่ชัดว่ามีสัญชาติไทยต้องดำเนินการตามขั้นตอนของกฎหมายว่าด้วยทะเบียนราษฎรก่อน

## สถานที่ยื่นคำขอ

**กรุงเทพมหานคร** ขอมีบัตรประจำตัวคนพิการได้ที่ **ศูนย์คุ้มครองสวัสดิภาพชุมชน** กรมพัฒนาสังคมและสวัสดิการ หรือที่ฝ่ายสังคมสงเคราะห์งานเวชศาสตร์ฟื้นฟูโรงพยาบาลศิริราช หรืองานสิทธิประโยชน์ สถาบันราชานุกูล หรือฝ่ายสังคมสงเคราะห์สถาบันสุขภาพเด็กแห่งชาติ มหาราชนี

**ต่างจังหวัด** ขอมีบัตรประจำตัวคนพิการได้ที่ **สำนักงานพัฒนาสังคมและความมั่นคงของมนุษย์จังหวัด** ที่ตนเองอาศัยอยู่ซึ่งตั้งอยู่ที่ศาลากลางจังหวัดทุกจังหวัดหรือที่โรงพยาบาลประจำจังหวัด/อำเภอที่มีศูนย์บริการแบบเบ็ดเสร็จในโรงพยาบาล หรือหน่วยงานภาครัฐอื่นตามที่ผู้ว่าราชการการประกาศกำหนด

## 2. การยื่นคำขอแทนคนพิการ ให้ดำเนินการได้ในกรณีดังต่อไปนี้

- (1) กรณีคนพิการเป็นผู้เยาว์ คนเสมือนไร้ความสามารถ หรือคนไร้ความสามารถ
- (2) กรณีที่คนพิการมีสภาพความพิการถึงขั้นไม่สามารถไปยื่นคำขอด้วยตนเองได้

ให้ผู้ปกครอง ผู้พิทักษ์ ผู้อนุบาล หรือผู้ดูแลคนพิการ แล้วแต่กรณี ยื่นคำขอแทนก็ได้

### 3. เอกสารที่เกี่ยวข้องกับการยื่นคำขอ ได้แก่

(1) สำเนาบัตรประจำตัวประชาชน หรือสำเนาบัตรประจำตัวข้าราชการ หรือสำเนาสูติบัตรของคนพิการ

(2) สำเนาทะเบียนบ้านของคนพิการ

(3) รูปถ่ายขนาด 1 นิ้วถ่ายมาแล้วไม่เกิน 6 เดือน จำนวน 2 รูป กรณีคนพิการมิได้มายื่นคำขอด้วยตนเอง

(4) เอกสารรับรองความพิการรับรองโดยผู้ประกอบวิชาชีพเวชกรรมของสถานพยาบาลของรัฐ หรือสถานพยาบาลเอกชนที่ประกาศกำหนด เว้นแต่กรณีสภาพความพิการที่สามารถเห็นได้โดยประจักษ์ไม่ต้องมีเอกสารรับรองความพิการก็ได้

(5) กรณีบุคคลอื่นยื่นคำขอแทนคนพิการให้นำสำเนาบัตรประจำตัวประชาชน หรือสำเนาทะเบียนบ้านของบุคคลนั้น และหลักฐานอื่นที่แสดงให้เห็นว่าได้รับมอบอำนาจจากคนพิการ หรือมีส่วนเกี่ยวข้องกับคนพิการ เนื่องจากเป็นผู้ปกครอง ผู้พิทักษ์ ผู้อนุบาล หรือผู้ดูแลคนพิการแล้วแต่กรณี ประกอบการยื่นขอมีบัตรด้วย

### 4. ผู้ดูแลคนพิการ

ผู้ดูแลคนพิการต้องเป็นผู้ซึ่งมีชื่ออยู่ในทะเบียนบ้านเดียวกันกับคนพิการ หรือเป็นผู้ดูแลคนพิการซึ่งคนพิการอาศัยอยู่ด้วยตามความเป็นจริง ในกรณีที่มิใช่ผู้ดูแลคนพิการทั้งสองประเภทดังกล่าว ให้ระบุชื่อผู้ดูแลคนพิการซึ่งคนพิการแจ้งว่าได้อุปการะหรืออาศัยอยู่ด้วยเป็นสำคัญ ทั้งนี้ กรณีคนพิการมิได้มาแจ้งหรือไม่สามารถแจ้งได้ ให้มีหนังสือจากข้าราชการ ลูกจ้างประจำ พนักงานราชการ พนักงานรัฐวิสาหกิจ สมาชิกสภาท้องถิ่น กำนัน ผู้ใหญ่บ้าน หรือประธานชุมชนแห่งนั้นรับรองว่าบุคคลนั้นเป็นผู้ดูแลคนพิการจริง





## การเป็นผู้ดูแลคนพิการ

เป็นบิดา มารดา บุตร สามี ภรรยา ญาติ พี่น้อง หรือ  
บุคคลอื่นใดที่รับผิดชอบหรืออุปการะคนพิการ

อาศัยอยู่บ้านเดียวกัน

ทะเบียนบ้านเดียวกัน

ทะเบียนบ้านต่างกัน

เป็นผู้ดูแลคนพิการได้

มีผู้รับรองว่า  
อยู่อาศัยด้วยกันจริงๆ

กรณีคนพิการมิได้มาแจ้งหรือไม่สามารถแจ้งได้ ให้มีหนังสือรับรอง  
การเป็นผู้ดูแลคนพิการจากข้าราชการ ลูกจ้างประจำ พนักงานราชการ  
พนักงานรัฐวิสาหกิจ สมาชิกสภาท้องถิ่น กำนัน ผู้ใหญ่บ้าน หรือประธาน  
ชุมชนแห่งนั้นรับรองว่าบุคคลนั้นเป็นผู้ดูแลคนพิการจริง

\* พร้อมแนบสำเนาบัตรประจำตัวเจ้าหน้าที่ของรัฐ หรือสำเนา  
บัตรประจำตัวพนักงานรัฐวิสาหกิจ หรือสำเนาบัตรประชาชน ของ  
ผู้รับรองด้วย

# อายุบัตรประจำตัวคนพิการ



บัตรประจำตัวคนพิการ

- มีอายุ 8 ปีนับแต่วันที่ออกบัตรฯ

บัตรตลอดชีวิต

- คนพิการอายุ 60 ปีขึ้นไป
- มีสภาพความพิการที่เห็นได้  
โดยประจักษ์

# ระบบงานออกบัตรประจำตัวคนพิการ

ขั้นตอนที่ 1

จนท. รับแบบคำขอมีบัตร/  
ตรวจสอบเอกสาร



ขั้นตอนที่ 2

สอบข้อเท็จจริง/  
เสนอขออนุมัติ



ขั้นตอนที่ 3

จัดทำบัตรประจำตัว  
คนพิการ



ขั้นตอนที่ 4

มอบบัตรฯ ให้คนพิการ  
ตรวจสอบ/รับบัตร



ขั้นตอนที่ 5

จนท. ขึ้นแจ้ง  
สิทธิประโยชน์ของคนพิการ



กรณีบัตรประจำตัวคนพิการหมดอายุ ชำรุด สูญหาย หรือมีการเปลี่ยนแปลงข้อมูลสำคัญเกี่ยวกับคนพิการ

(1) ให้คนพิการหรือบุคคลที่ทำการแทนยื่นคำขอต่อ นายทะเบียนเพื่อขอมีบัตรประจำตัวคนพิการใหม่ได้

(2) กรณีบัตรประจำตัวคนพิการหมดอายุให้คนพิการหรือบุคคลที่ทำการแทน ยื่นคำขอมีบัตรประจำตัวคนพิการใหม่ภายใน 30 วัน ก่อนบัตรจะหมดอายุ

เอกสารที่เกี่ยวข้องกับการยื่นกรณีบัตรประจำตัวคนพิการหมดอายุ ได้แก่

(1) สำเนาบัตรประจำตัวประชาชน หรือสำเนาบัตรประจำตัวข้าราชการ หรือสำเนาสูติบัตรของคนพิการ

(2) สำเนาทะเบียนบ้านของคนพิการ

(3) รูปถ่ายขนาด 1 นิ้ว ถ่ายมาแล้วไม่เกิน 6 เดือน จำนวน 2 รูป กรณีคนพิการมิได้มายื่นคำขอด้วยตนเอง

(4) เอกสารรับรองความพิการโดยผู้ประกอบวิชาชีพเวชกรรมของสถานพยาบาลของรัฐหรือสถานพยาบาลเอกชนที่ผู้อำนวยการประกาศกำหนด เว้นแต่กรณีสภาพความพิการที่สามารถเห็นได้โดยประจักษ์ไม่ต้องมีเอกสารรับรองความพิการก็ได้

(5) กรณีบุคคลอื่นยื่นคำขอแทนคนพิการ ให้นำสำเนาบัตรประจำตัวประชาชนหรือสำเนาทะเบียนบ้านของบุคคลนั้น และหลักฐานอื่นที่แสดงให้เห็นว่าได้รับมอบอำนาจจากคนพิการหรือมีส่วนเกี่ยวข้อง เนื่องจากเป็นผู้ปกครอง ผู้พิทักษ์ ผู้อุปการ หรือผู้ดูแลคนพิการแล้วแต่กรณี ประกอบการยื่นขอมีบัตรด้วย

กรณีคนพิการที่มีบัตรประจำตัวคนพิการถึงแก่ความตาย หรือได้รับการแก้ไขฟื้นฟูจนไม่มีสภาพความพิการ หรือมีความประสงค์ จะยกเลิกการมีบัตรประจำตัวคนพิการ

ผู้มีบัตรประจำตัวคนพิการหรือบุคคลที่ทำการแทน แจ้งต่อ นายทะเบียนเพื่อจำหน่ายออกจากทะเบียนบัตรประจำตัวคนพิการ

### สิทธิการอุทธรณ์

(1) กรณีคนพิการที่ไม่ได้รับความเห็นชอบให้มีบัตรประจำตัว คนพิการหรือไม่ได้รับความเห็นชอบให้มีบัตรประจำตัวคนพิการใหม่ อาจยื่นอุทธรณ์เป็นหนังสือต่อนายทะเบียนกลาง หรือนายทะเบียน จังหวัด ซึ่งเป็นสถานที่ยื่นคำขอมีบัตรประจำตัวคนพิการนั้น ภายในสามสิบวัน นับแต่วันที่ได้รับความสั่งไม่ให้มีบัตรดังกล่าว

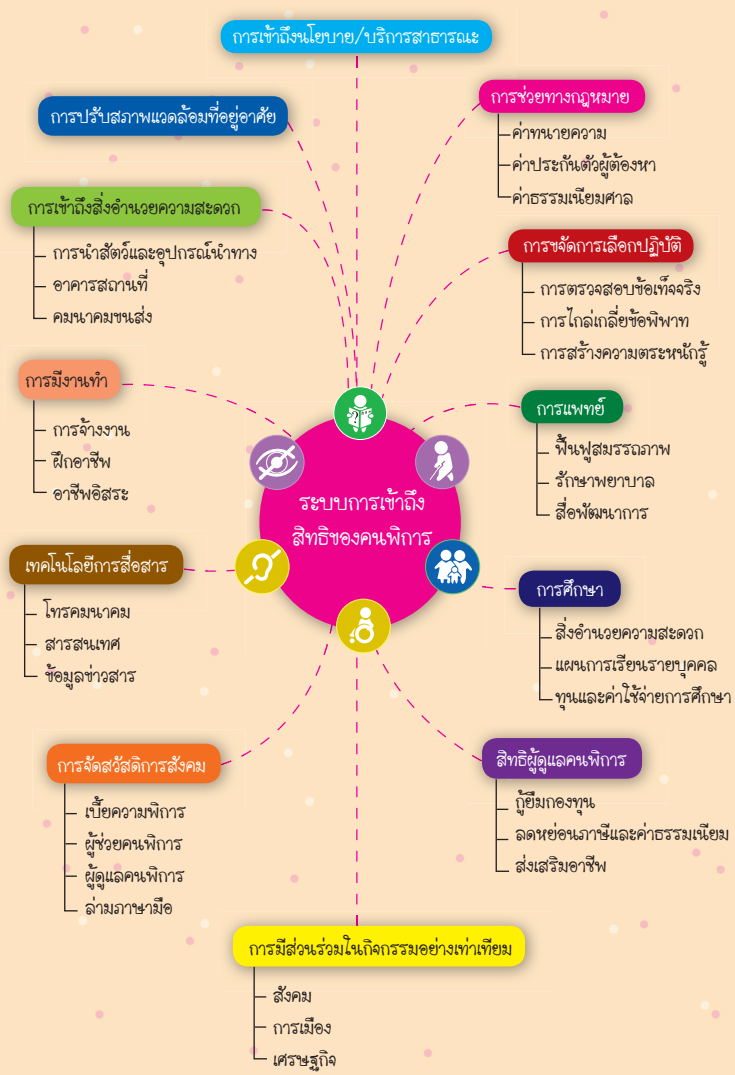
(2) ให้นายทะเบียนพิจารณาคำอุทธรณ์ให้แล้วเสร็จภายใน หกสิบวัน นับแต่วันที่ได้รับอุทธรณ์ดังกล่าว แล้วให้แจ้งผลการพิจารณา อุทธรณ์พร้อมเหตุผลเป็นหนังสือต่อผู้อุทธรณ์ทราบ คำวินิจฉัยของ นายทะเบียนให้เป็นที่สุด

### กรณีคนพิการมีความประสงค์ที่จะสละสิทธิ

กรณีคนพิการจะขอสละสิทธิ รวมทั้งกรณีคนพิการที่มีบัตร ประจำตัวคนพิการแล้ว ถ้าคนพิการมีความประสงค์ที่จะสละสิทธินั้น ให้คนพิการยื่นคำขอเป็นหนังสือเพื่อขอสละสิทธิต่อหน่วยงานของรัฐ ซึ่งคนพิการยื่นขอขึ้นได้



# สิทธิประโยชน์และความคุ้มครองคนพิการ



คนพิการที่มีบัตรประจำตัวคนพิการแล้วสามารถยื่นคำขอใช้สิทธิประโยชน์ได้จากสิ่งอำนวยความสะดวกอันเป็นสาธารณะ ตลอดจนสวัสดิการและความช่วยเหลือจากรัฐตามมาตรา 20 แห่งพระราชบัญญัติส่งเสริมและพัฒนาคุณภาพชีวิตคนพิการ พ.ศ. 2550 และที่แก้ไขเพิ่มเติม (ฉบับที่ 2) พ.ศ. 2556 หรือตามกฎหมายอื่นกำหนด ได้แก่

**การฟื้นฟูสมรรถภาพโดยกระบวนการทางการแพทย์** ในเรื่องการบริการฟื้นฟูสมรรถภาพโดยกระบวนการทางการแพทย์และค่าใช้จ่ายในการรักษาพยาบาลค่าอุปกรณ์เครื่องช่วยความพิการ และสื่อส่งเสริมพัฒนาการเพื่อปรับสภาพทรงร่างกาย จิตใจ อารมณ์ สังคม พฤติกรรม สติปัญญา การเรียนรู้ หรือเสริมสร้างสมรรถภาพให้ดีขึ้น (หน้า 17-34)

**การคุ้มครองสิทธิคนพิการทางการศึกษา** ในเรื่องการศึกษาตามกฎหมายว่าด้วยการศึกษาแห่งชาติหรือแผนการศึกษาแห่งชาติตามความเหมาะสมในสถานศึกษาเฉพาะ หรือในสถานศึกษาทั่วไป หรือการศึกษาทางเลือก หรือการศึกษานอกระบบ โดยให้หน่วยงานที่รับผิดชอบเกี่ยวกับสิ่งอำนวยความสะดวก สื่อ บริการ และความช่วยเหลืออื่นใดทางการศึกษา สำหรับคนพิการให้การสนับสนุนตามความจำเป็นและเหมาะสมอย่างทั่วถึง (หน้า 35-54)

**การส่งเสริมอาชีพและคุ้มครองการมีงานทำของคนพิการ** ในเรื่องการฟื้นฟูสมรรถภาพด้านอาชีพ การให้บริการที่มีมาตรฐาน การคุ้มครองแรงงานมาตรฐานเพื่อการมีงานทำ ตลอดจนได้รับการส่งเสริมการประกอบอาชีพอิสระ บริการสื่อ สิ่งอำนวยความสะดวก เทคโนโลยี หรือความช่วยเหลืออื่นใด เพื่อการทำงานและประกอบอาชีพของคนพิการตามหลักเกณฑ์วิธีการและเงื่อนไขที่รัฐมนตรีว่าการกระทรวงแรงงานประกาศกำหนด



การคุ้มครองสิทธิคนพิการทางสังคมและสวัสดิการ เพื่อให้การคุ้มครองสิทธิคนพิการทางสังคมและสวัสดิการเป็นไปอย่างทั่วถึง เช่น ให้บริการล่ามภาษามือ การช่วยเหลือทางกฎหมาย การจัดให้มีผู้ช่วยคนพิการ การปรับสภาพแวดล้อมที่อยู่อาศัยให้แก่คนพิการ การช่วยเหลือคนพิการที่ไม่มีผู้ดูแล การส่งเสริมสนับสนุนผู้ดูแลคนพิการ และการจัดสวัสดิการเบี้ยความพิการ (หน้า 55)

การขจัดสิ่งอำนวยความสะดวก ให้คนพิการเข้าถึงและใช้ประโยชน์ได้ เพื่อคุ้มครองสิทธิคนพิการมิให้สภาพแวดล้อมเป็นอุปสรรคต่อการเข้ามามีส่วนร่วมทางสังคมสำหรับคนพิการ

การขจัดการเลือกปฏิบัติโดยไม่เป็นธรรมต่อคนพิการ ได้กำหนดห้ามหน่วยงานราชการ องค์กรเอกชน หรือบุคคลกระทำการที่มีการเลือกปฏิบัติโดยไม่เป็นธรรมต่อคนพิการในเรื่องที่เกี่ยวข้องกับการกำหนดนโยบาย กฎ ระเบียบ มาตรการ โครงการ หรือวิธีปฏิบัติของหน่วยงานของรัฐ องค์กรเอกชน หรือบุคคลใดในลักษณะที่เป็นการเลือกปฏิบัติโดยไม่เป็นธรรมต่อคนพิการ และให้หมายความรวมถึงการกระทำ หรืองดเว้นการกระทำใดที่กระทบต่อคนพิการ แม้จะไม่มีจุดมุ่งหมายเป็นการเลือกปฏิบัติต่อคนพิการโดยตรง แต่ผลของการกระทำนั้นทำให้คนพิการต้องเสียสิทธิประโยชน์ที่ควรจะได้รับ เพราะเหตุแห่งความพิการด้วย ทั้งนี้กฎหมายกำหนดให้คนพิการที่ได้รับหรือจะได้รับความเสียหายจากการกระทำในลักษณะที่เป็นการเลือกปฏิบัติไม่เป็นธรรมต่อคนพิการ สิทธิร้องขอต่อคณะกรรมการส่งเสริมและพัฒนาคุณภาพชีวิตคนพิการแห่งชาติให้มีคำสั่งเพิกถอนการกระทำ หรือห้ามมิให้กระทำการนั้นได้

## การกำหนดสิทธิหรือการเปลี่ยนแปลงสิทธิ ของคนพิการที่มีบัตรประจำตัวคนพิการ

เมื่อคนพิการมีบัตรประจำตัวคนพิการแล้ว คนพิการสามารถยื่นคำขอใช้สิทธิเข้าถึงและใช้ประโยชน์จากสิ่งอำนวยความสะดวก อันเป็นสาธารณะ ตลอดจนสวัสดิการ และความช่วยเหลืออื่นจากรัฐ ตามมาตรา 20 หรือตามกฎหมายอื่นกำหนด โดยให้คนพิการหรือบุคคลที่ทำการแทนยื่นคำขอให้มีการกำหนดสิทธิ หรือเปลี่ยนแปลง สิทธิต่อหน่วยงานของรัฐ ซึ่งมีอำนาจหน้าที่ตามมาตรา 20 หรือ ตามกฎหมายอื่นกำหนด หรือตามที่คณะกรรมการส่งเสริมและพัฒนา คุณภาพชีวิตคนพิการแห่งชาติกำหนด

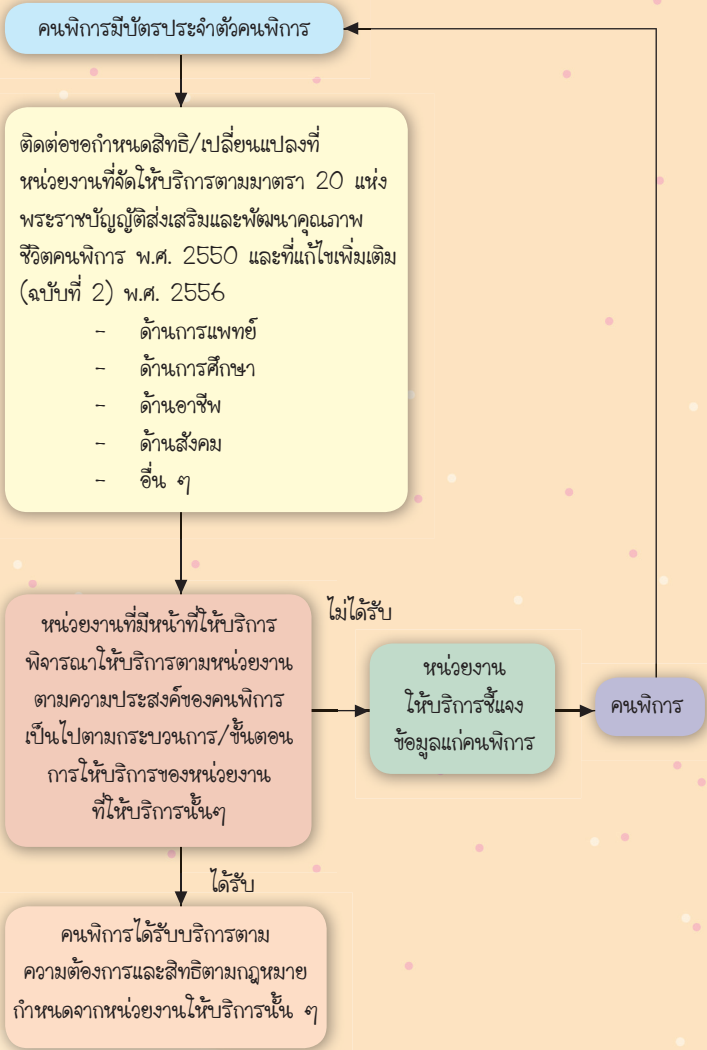


คำแนะนำ.....เมื่อคนพิการมีบัตรประจำตัว  
คนพิการแล้ว ให้ดำเนินการติดต่อขอกำหนด  
สิทธิในการรับบริการยังหน่วยงานต่าง ๆ  
ซึ่งมีหน้าที่ให้บริการตามมาตรา 20





ขั้นตอนการเข้าถึงและใช้สิทธิประโยชน์  
ตามมาตรา 20 แห่งพระราชบัญญัติส่งเสริม  
และพัฒนาคุณภาพชีวิตคนพิการ พ.ศ. 2550  
และที่แก้ไขเพิ่มเติม (ฉบับที่ 2) พ.ศ. 2556



## ...บริการด้านการแพทย์...

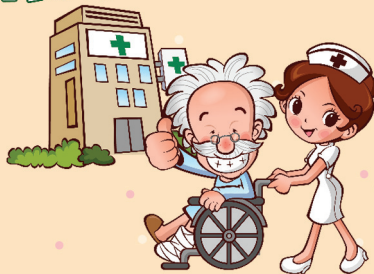
หลักประกันสุขภาพถ้วนหน้าสำหรับคนพิการ <sup>1</sup>

คนพิการที่ลงทะเบียนในระบบหลักประกันสุขภาพถ้วนหน้า จะได้รับบัตรหลักประกันสุขภาพถ้วนหน้า (บัตรของคนพิการ) ที่ระบุ สิทธิย่อย ท.74 เพื่อให้แสดงสิทธิการเข้ารับบริการสาธารณสุขของรัฐ ได้ทุกแห่ง โดยไม่ต้องมีใบส่งต่อ และสามารถเข้ารับบริการฟื้นฟู สมรรถภาพทั้งในและนอกหน่วยบริการของรัฐ อีกทั้งยังได้รับอุปกรณ์ เครื่องช่วยตามประเภทความพิการด้วย

คนพิการประเภทใด ที่มีสิทธิลงทะเบียนในระบบหลักประกันสุขภาพ ถ้วนหน้า ?

คนพิการที่มีสิทธิลงทะเบียนในระบบหลักประกันสุขภาพถ้วนหน้า ต้องเป็นคนพิการที่ยังไม่ได้รับความคุ้มครองจากกองทุนประกันสุขภาพ อื่นใด เช่น ความคุ้มครองตามสิทธิราชการ ความคุ้มครองตามสิทธิ ประกันสังคม รัฐวิสาหกิจ หรือกองทุนอื่นที่รัฐจัดให้

### Hospital



<sup>1</sup> ข้อมูลสรุปจาก “คู่มือสิทธิประโยชน์สำหรับคนพิการในระยะหลักประกัน สุขภาพถ้วนหน้า” สำนักงานหลักประกันสุขภาพแห่งชาติ

## คนพิการในระบบหลักประกันสุขภาพถ้วนหน้า ได้รับสิทธิอะไรบ้าง

### 1. สิทธิการบริการขั้นพื้นฐานทางการแพทย์

การสาธารณสุขและการอนามัยที่จำเป็นต่อสุขภาพ และการดำรงชีวิต เพื่อการส่งเสริมสุขภาพ การควบคุมโรค การป้องกันโรค การตรวจ การวินิจฉัย การรักษาพยาบาล เพื่อสร้างเสริมสุขภาพ ที่หน่วยบริการจัดขึ้น โดยรับบริการได้ที่โรงพยาบาลส่งเสริมสุขภาพ ตำบล ศูนย์บริการสาธารณสุข และโรงพยาบาลของรัฐทุกแห่ง

### 2. สิทธิการได้รับการฟื้นฟูสมรรถภาพทางการแพทย์

สามารถเข้ารับบริการทั้งในและนอกหน่วยบริการ ได้แก่ กายภาพบำบัด กิจกรรมบำบัด การประเมินแก้ไขการพูด จิตบำบัด พฤติกรรมบำบัด การฟื้นฟูการได้ยิน การฟื้นฟูการเห็น การได้รับ อุปกรณ์เครื่องช่วยตามประเภทความพิการ และการพัฒนาศักยภาพ ในรูปแบบอื่น ๆ เช่น การเข้ารับการฝึกอบรมเพื่อฟื้นฟูสมรรถภาพ การมองเห็นการสื่อสาร การปรับพฤติกรรม การอบรมญาติ หรือ ผู้ดูแลในการดูแลคนพิการ

คนพิการที่ประสงค์ได้รับสิทธิประโยชน์ด้านการฟื้นฟูสมรรถภาพทางการแพทย์ ในระบบหลักประกันสุขภาพถ้วนหน้า ควรเข้ารับการตรวจประเมินความพิการ ณ หน่วยบริการของรัฐ เพื่อให้แพทย์ออกเอกสารรับรองความพิการ เพื่อนำมาประกอบการลงทะเบียนทำบัตรหลักประกันสุขภาพถ้วนหน้า (บัตรของคนพิการ) ซึ่งจะถูกระบุสิทธิประเภทคนพิการ ท.74 ลงในระบบฐานข้อมูลของสำนักงานหลักประกันสุขภาพแห่งชาติ เพื่อให้สามารถใช้สิทธิครอบคลุมด้านการฟื้นฟูสมรรถภาพด้วย

## คนพิการได้รับสิทธิด้านการฟื้นฟูสมรรถภาพคนพิการได้อย่างไร ?

- ❖ คนพิการ สามารถเข้ารับบริการฟื้นฟูสมรรถภาพคนพิการ ตามประเภทบริการและสิทธิอื่นที่กำหนดได้ ณ หน่วยบริการโดยไม่เสียค่าใช้จ่าย
- ❖ คนพิการ สามารถได้รับอุปกรณ์เครื่องช่วยคนพิการ โดยติดต่อขอรับอุปกรณ์ได้จากหน่วยบริการที่ระบุในบัตรหลักประกันสุขภาพถ้วนหน้าของคนพิการทั่วประเทศ
- ❖ คนพิการและผู้ดูแล สามารถได้รับการฝึกอบรมเพื่อการฟื้นฟูสมรรถภาพและการดูแลช่วยเหลือคนพิการ ตามประเภทความพิการ ได้จากหน่วยงานหรือองค์กรด้านคนพิการที่ทำความร่วมมือกับสำนักงานหลักประกันสุขภาพแห่งชาติ

หลักประกันสุขภาพถ้วนหน้าเป็นสิทธิของท่าน การลงทะเบียนทำบัตรหลักประกันสุขภาพถ้วนหน้าจะทำให้ท่านได้รับความสะดวกรวดเร็วยิ่งขึ้น

### หลักฐานที่ต้องใช้ในการลงทะเบียน บัตรของคนพิการ ท.74

- สำเนาบัตรประจำตัวประชาชน หรือบัตรประจำตัวที่มีรูปถ่าย ซึ่งทางราชการออกให้ (เด็กอายุต่ำกว่า 15 ปี ใช้สำเนาสูติบัตรหรือใบเกิด)
- สำเนาทะเบียนบ้านที่คนพิการมีชื่ออยู่
- สมุดประจำตัวคนพิการหรือเอกสารรับรองความพิการจากหน่วยบริการ
- กรณีพักอาศัยอยู่จริงไม่ตรงตามทะเบียนบ้านให้เพิ่มเติมสำเนาทะเบียนบ้านที่ไปพักอาศัย ซึ่งมีลายมือชื่อเจ้าของบ้านหรือหนังสือรับรองของผู้่าชุมชนรับรองว่าได้พักอาศัยอยู่จริง

### กรณีมีบัตรทองเดิมอยู่แล้ว จำเป็นต้องทำบัตรของผู้พิการใหม่หรือไม่

คนพิการที่มีบัตรทองอยู่แล้ว แต่ไม่ได้รับสิทธิย่อยคนพิการ ท.74 ควรเข้ารับการตรวจประเมินความพิการ ณ หน่วยบริการของรัฐ เพื่อให้ ออกเอกสารรับรองความพิการและนำมาประกอบการลงทะเบียนทำบัตรของคนพิการ เพื่อให้ได้รับสิทธิประโยชน์ในระบบหลักประกันสุขภาพถ้วนหน้าเพิ่มเติม





# รายชื่อสถานพยาบาลที่ให้บริการ

ชื่อสถานพยาบาล

ที่อยู่ / เบอร์โทรศัพท์ / เบอร์แฟกซ์

## ทบวงมหาวิทยาลัย

1. ร.พ. จุฬาลงกรณกรุงเทพฯ <a href="http://www.chulalongkornhospital.go.th">www.chulalongkornhospital.go.th</a>	1873 ถ.พระราม 4 ปทุมวัน กรุงเทพฯ 10330 Tel. 0-2252-8181-9 Fax 0-2256-4368
2. ร.พ. รามาธิบดี <a href="http://www.ramathibodi.mahidok.ac.th">www.ramathibodi.mahidok.ac.th</a>	270 ถ.พระรามหก กรุงเทพฯ 10400 Tel. 0-2201-1204 Fax 0-2256-4368
3. ร.พ. ศิริราชพยาบาล <a href="http://www.si.mahidol.ac.th">www.si.mahidol.ac.th</a>	บางกอกน้อย กรุงเทพฯ 10700 Tel. 0-2419-7000 Fax 0-2411-1906
4. ร.พ. มหาวิทยาลัยศรีนครินทรวิโรฒ เชียงใหม่ <a href="http://www.suandok.cmu.ac.th">www.suandok.cmu.ac.th</a>	110 อ.เมือง จ.เชียงใหม่ 50200 Tel. 0-5394-5602-3 Fax 0-5322-1141
5. ร.พ. สงขลานครินทร์ <a href="http://hospital.psu.ac.th">http://hospital.psu.ac.th</a>	15 ต.คอหงส์ อ.เมือง จ.สงขลา 90110 Tel. 0-7445-5000 Fax 0-7421-2900
6. ร.พ. ศรีนครินทร์ <a href="http://www.srinagarind.md.kku.ac.th">www.srinagarind.md.kku.ac.th</a>	123 ม.16 ต.ในเมือง อ.เมือง จ.ขอนแก่น 40000 Tel. 0-4324-4701 Fax 0-4334-8888

## สังกัดกระทรวงสาธารณสุข

1. ร.พ. พระมงกุฎเกล้า <a href="http://www.pmk.ac.th">www.pmk.ac.th</a>	351 ถ.ราชวิถี เขตราชเทวี กรุงเทพฯ 10400 Tel. 0-2354-7600-28
2. ร.พ. ค่ายกาวีละ เชียงใหม่	อ.เมือง จ.เชียงใหม่ 50000 Tel. 0-5324-5783-4



ชื่อสถานพยาบาล	ที่อยู่ / เบอร์โทรศัพท์ / เบอร์แฟกซ์
3. ร.พ. สมเด็จพระปิ่นเกล้า กรุงเทพฯ www.pinklao.go.th	1028 ถ.พระเจ้าตากสิน กรุงเทพฯ 10600 Tel. 0-2460-0000
สำนักงานคณะกรรมการอาหารและยา	
1. ร.พ. ตำรวจกรุงเทพฯ www.lpgh.go.th	491/2 ถ.พระราม 1 แขวง/เขตปทุมวัน กรุงเทพฯ 10330 Tel. 0-2252-8111-25
กรมการแพทย์	
1. ศูนย์สิรินธรเพื่อการฟื้นฟู www.snmrc.go.th	อ.เมือง จ.นนทบุรี 11000 Tel. 0-2591-5455 Fax 0-2591-4242
2. ร.พ. ราชวิถี www.rajavithi.go.th	พญาไท กรุงเทพฯ 10400 Tel. 0-2354-8108-9 Fax 0-2248-4808
3. สถาบันสุขภาพเด็กแห่งชาติ มหาราชนี กรุงเทพฯ www.childrehspecial.go.th	ถ.ราชวิถี เขตราชเทวี กรุงเทพฯ 10400 Tel. 0-2354-8333-43, 0-2354-4310 Fax 0-2245-7580, 0-2354-4273
4. ร.พ. สงฆ์ กรุงเทพฯ www.priest-hospital.go.th	445 พญาไท กรุงเทพฯ 10400 Tel. 0-2247-1825-8 Fax 0-2247-1655
5. ร.พ. เมตตาประชารักษ์ นครปฐม www.metta.go.th	52 ม.2 ต.ไร่ขิง อ.สามพราน จ.นครปฐม 73210 Tel. 0-3422-5818 Fax 0-3432-1243
สำนักงานคณะกรรมการอาหารและยา	
1. ร.พ. วชิรพยาบาล www.vajira.ac.th	681 ถ.สามเสน แขวงวชิรพยาบาล เขตดุสิต กรุงเทพฯ 10300 Tel. 0-2244-3000
2. ร.พ. กลาง กรุงเทพฯ www.klanghospital.go.th	514 ต.วัดเทพศิรินทร์ อ.ป้อมปราบฯ กรุงเทพฯ 10100 Tel. 0-2221-6141-54

ชื่อสถานพยาบาล

ที่อยู่ / เบอร์โทรศัพท์ / เบอร์แฟกซ์

สังกัดกรมสุขภาพจิต

1. ร.พ. ศรีธัญญา www.srithanya.go.th	47 ม.4 ต.ตลาดขวัญ จ.นนทบุรี 11000 Tel. 0-2525-0981-5
2. สถาบันจิตเวชสมเด็จพระยา www.somdet.go.th	112 คลองสาน กทม. 10600 Tel. 0-2437-0200-8
3. สถาบันราชานุกุล www.rajanakul.go.th	4737 ถ.ดินแดง เขตดินแดง กทม. 10400 Tel. 0-2245-4601-5 Fax 0-2437-5456
4. ร.พ. ยูวประสาธ ไวทยอปถัมภ์ www.yuwaprasart.com	61 อ.เมืองจ.สมุทรปราการ 10270 Tel. 0-2384-3381-5 Fax 0-2640-2215
5. สถาบันกัลยาณ์ราชนครินทร์ www.galyainstitute.com	23 ถ.พุทธมณฑลสาย 4 เขตทวีวัฒนา กทม. Tel. 0-2889-9066-7
6. ศูนย์สุขภาพจิต www.su.ac.th	75/1 พระราม 6 ราชเทวี กทม. 10400 Tel. 0-2245-8016 Fax 0-2889-9083
7. ศูนย์สุขภาพจิต 1 www.su.ac.th	ถ.พุทธมณฑลสาย 4 Tel. 0-2246-1195
8. ศูนย์สุขภาพจิต 2 www.su.ac.th	อ.เมือง จ.เชียงใหม่ Tel. 0-5327-6153
9. ศูนย์สุขภาพจิต 3 www.su.ac.th	อ.เมืองจ.ขอนแก่น Tel. 0-4332-7640-1
10. ศูนย์สุขภาพจิต 4 www.su.ac.th	อ.พุนพิน จ.สุราษฎร์ธานี Tel. 0-7724-0564
11. ศูนย์สุขภาพจิตชัยนาท www.su.ac.th	อ.เมือง จ.ชัยนาท Tel. 0-5641-1268
12. ร.พ. พระศรีมหาโพธิ์ www.prasri.go.th	อ.เมืองจ.อุบลราชธานี Tel. 0-4531-2550-3 Fax 045-312547



ชื่อสถานพยาบาล	ที่อยู่ / เบอร์โทรศัพท์ / เบอร์แฟกซ์
13. ร.พ. จิตเวชนครพนม www.nkp2day.com	ต.อาจสามารถ อ.เมือง Tel. 0-4251-2512
14. ร.พ. จิตเวชนครราชสีมา www.jvkorat.go.th	อ.เมือง จ.นครราชสีมา Tel. 044-342666-75
15. ร.พ. จิตเวชขอนแก่น www.jvkk.go.th	อ.เมือง จ.ขอนแก่น Tel. 043-227422
16. ร.พ. สวนปรุง www.suanprung.go.th	อ.เมือง จ.เชียงใหม่ Tel. 053-280228-46
17. ร.พ. ศูนย์ส่งเสริม พัฒนาการเด็กภาคเหนือ	อ.แม่ริม จ.เชียงใหม่ Tel. 0-5389-0238-45
18. ร.พ. สวนสราญรมย์ www.suansaranrom.go.th	อ.พุนพิน จ.สุราษฎร์ธานี Tel. 0-7731-1444-5 Fax 077-240565
19. ร.พ. จิตเวชนครสวรรค์ www.nph.go.th	อ.เมือง จ.นครสวรรค์ Tel. 056-267280
<p>สังกัดสำนักงานปลัดกระทรวงสาธารณสุข โรงพยาบาลศูนย์, โรงพยาบาลทั่วไป ภาคกลาง</p>	
1. ร.พ. สมุทรปราการ	อ.เมือง จ.สมุทรปราการ 10280 Tel. 0-2387-0053 Fax 0-2395-4346
2. ร.พ. พระนั่งเกล้า www.pranangklao.go.th	อ.เมือง จ.นนทบุรี 11000 Tel. 0-2526-5629
3. ร.พ. อ่างทอง www.ath.in.th	อ.เมือง จ.อ่างทอง 1400 Tel. 0-3561-1304 Fax 0-3561-2151
4. ร.พ. ชัยนาท www.chainathospital.org	อ.เมือง จ.ชัยนาท 1700 Tel. 0-5641-1055



ชื่อสถานพยาบาล	ที่ตั้ง / เบอร์โทรศัพท์ / เบอร์แฟกซ์
5. ร.พ. สวรรค์ประชารักษ์ www.spr.go.th	อ.เมือง จ.นครสวรรค์ 6000 Tel. 0-5622-8688 Fax 0-5622-8681
6. ร.พ. นครปฐม www.nkphospital.com	อ.เมือง จ.นครปฐม 72000 Tel. 0-3425-4150-4 Fax 0-3425-1533
7. ร.พ. ราชบุรี www.rajburi.org	อ.เมือง จ.ราชบุรี 70000 Tel. 0-3232-7999 Fax 0-3232-1825
8. ร.พ. ปทุมธานี www.pth.go.th	อ.เมือง จ.ปทุมธานี 1200 Tel. 0-2689-8888 Fax 0-2581-0025
9. ร.พ. สิงห์บุรี www.singburihosp.go.th	อ.เมือง จ.สิงห์บุรี 1600 Tel. 0-3641-1445
10. ร.พ. สระบุรี www.srbr.in.th	อ.เมือง จ.สระบุรี 1800 Tel. 0-3631-6555 Fax 0-3621-1624
11. ร.พ. นครนายก www.nayokhospital.go.th	อ.เมือง จ.นครนายก 26000 Tel. 0-3731-1151 Fax 0-3731-1150
12. ร.พ. ลพบุรี www.hospital.moph.go.th	อ.เมือง จ.ลพบุรี 15000 Tel. 0-3262-1537-45
13. ร.พ. เจ้าพระยายมราช สุพรรณบุรี www.yrh.moph.go.th	อ.เมือง จ.สุพรรณบุรี 72000 Tel. 0-3552-1555 Fax 0-3551-1738
14. ร.พ. พหลพลพยุหเสนา www.3phahol.go.th	อ.เมือง จ.กาญจนบุรี Tel. 0-3462-2999 Fax 0-3451-1233



ชื่อสถานพยาบาล	ที่อยู่ / เบอร์โทรศัพท์ / เบอร์แฟกซ์
15. ร.พ. บ้านหมี่ <a href="http://www.banmihospital.moph.go.th">www.banmihospital.moph.go.th</a>	อ.บ้านหมี่ จ.ลพบุรี 15110 Tel. 0-3647-1070 Fax 0-3647-1580
16. ร.พ. อุทัยธานี <a href="http://www.uthaihosp.com">www.uthaihosp.com</a>	อ.เมือง จ.อุทัยธานี 61000 Tel. 0-5651-1081
17. ร.พ. พระนครศรีอยุธยา <a href="http://www.ayhosp.go.th">www.ayhosp.go.th</a>	อ.เมือง จ.พระนครศรีอยุธยา 13000 Tel. 0-3524-1686 Fax 0-3524-2182
18. ร.พ. บ้านโป่ง <a href="http://www.bph.moph.go.th">www.bph.moph.go.th</a>	อ.บ้านโป่ง จ.ราชบุรี 70110 Tel. 0-3222-2841-55
19. ร.พ. กำแพงเพชร <a href="http://www.kph.go.th">www.kph.go.th</a>	อ.เมือง จ.กำแพงเพชร 62000 Tel. 0-5571-4223-5 Fax 0-5571-3043
20. ร.พ. เพชรบูรณ์ <a href="http://www.phetchabunhospital.com">www.phetchabunhospital.com</a>	อ.เมือง จ.เพชรบูรณ์ 67000 Tel. 0-5671-2235-9
21. ร.พ. พิจิตร <a href="http://www.pichithosp.net">www.pichithosp.net</a>	อ.เมือง จ.พิจิตร 66000 Tel. 0-5661-1355 Fax 0-5661-1230
<b>ภาคตะวันออก</b>	
1. ร.พ. ชลบุรี <a href="http://www.cbh.moph.go.th">www.cbh.moph.go.th</a>	อ.เมือง จ.ชลบุรี 20000 Tel. 0-3893-1000 Fax 0-3893-2000
2. ร.พ. พระปกเกล้า จันทบุรี <a href="http://www.ppkhosp.go.th">www.ppkhosp.go.th</a>	อ.เมือง จ.จันทบุรี 22000 Tel. 0-3933-0242 Fax 0-3931-1511
3. ร.พ. ตราด <a href="http://www.trathospital.go.th">www.trathospital.go.th</a>	อ.เมือง จ.ตราด 23000 Tel. 0-3951-12845 Fax 0-3952-0214

## ชื่อสถานพยาบาล

## ที่ตั้ง / เบอร์โทรศัพท์ / เบอร์แฟกซ์

4. ร.พ. สมุทรสาคร www.skh.go.th	อ.เมืองจ.สมุทรสาคร 74000 Tel. 0-3442-7099 Fax 0-3441-1488
5. ร.พ. ระยอง www.rayonghospital.net	อ. เมือง จ.ระยอง 21000 Tel. 0-3861-7451 Fax 0-3861-2003
6. ร.พ. พระจอมเกล้า www.phrachomkiao.go.th	อ.เมือง จ.เพชรบุรี 76000 Tel. 0-3240-1251-7 Fax 0-3242-5205
7. ร.พ. เจ้าพระยาอภัยภูเบศร์ www.cpa.go.th	อ.เมืองจ.ปราจีนบุรี 25000 Tel. 0-3721-1088
8. ร.พ. ฉะเชิงเทรา	อ.เมือง จ.ฉะเชิงเทรา Tel. 0-3881-4758 Fax 0-3851-1633

## ภาคเหนือ

1. ร.พ. เชียงรายประชานุเคราะห์ เชียงราย www.crhospital.org	อ.เมือง จ.เชียงราย 57000 Tel. 0-5371-1300 Fax 0-5371-3044
2. ร.พ. พุทธชินราช www.budhosp.go.th	อ.เมือง จ.พิษณุโลก 65000 Tel. 0-5521-9844
3. ร.พ. ลำปาง www.lph.go.th	อ.เมือง จ.ลำปาง 52000 Tel. 0-5422-3623-31
4. ร.พ. สมเด็จพระเจ้าตากสินมหาราช www.tsm.go.th	อ.เมือง จ.ตาก 63000 Tel. 0-5551-1024-5
5. ร.พ. สุโขทัย www.skth.go.th	อ.เมือง จ.สุโขทัย 64000 Tel. 0-5561-1702 Fax 0-5561-0588
6. ร.พ. ลำพูน www.lpnh.go.th	อ.เมือง จ.ลำพูน 51000 Tel. 0-5356-9100



ชื่อสถานพยาบาล	ที่อยู่ / เบอร์โทรศัพท์ / เบอร์แฟกซ์
7. ร.พ. นครพิงค์ www.nkp-hospital.go.th	อ. แม่ริม จ.เชียงใหม่ 50180 Tel. 0-5389-0755 Fax 0-5322-2152
8. ร.พ. แพร์ www.phraehospital.go.th	อ.เมือง จ.แพร่ 5400 Tel. 0-5453-3500 Fax 0-5451-1096
9. ร.พ. น่าน www.nanhospital.go.th	อ.เมือง จ.น่าน 55000 Tel. 0-5477-1620-2 Fax 0-5471-0977
10. ร.พ. พะเยา www.phayaohospital.go.th	อ.เมือง จ.พะเยา 56000 Tel. 0-5441-0501-11 Fax 0-5448-1708
11. ร.พ. อุดรดิตถ์ www.uttaradit-hosp.go.th	อ.เมือง จ.อุดรดิตถ์ 53000 Tel. 0-5541-1084
12. ร.พ. ศรีสังวร www.srisangwar.go.th	อ. ศรีสำโรง จ.สุโขทัย 64120 Tel. 0-5568-2030-43 Fax 0-5568-1519
13. ร.พ. ศรีสังวาลย์ www.srih.moph.go.th	อ.เมือง จ.แม่ฮ่องสอน 58000 Tel. 0-5361-1398 Fax 0-5361-1408
14. ร.พ. เชียงคำ www.chiangkam.go.th	อ.เชียงคำ จ.พะเยา Tel. 0-5345-1300
15. ร.พ. แม่สอด www.maesot-hospital.com	อ.แม่สอด จ.ตาก 63110 Tel. 0-5553-1229 Fax 0-5553-3046
ภาคตะวันออกเฉียงเหนือ	
1. ร.พ. มหาราชนครราชสีมา www.mnrh.go.th	อ. เมือง จ.นครราชสีมา 30000 Tel. 0-4423-5000-39

ชื่อสถานพยาบาล	ที่อยู่ / เบอร์โทรศัพท์ / เบอร์แฟกซ์
2. ร.พ. ขอนแก่น www.kkh.go.th	อ.เมือง จ.ขอนแก่น 40000 Tel. 0-4323-7137
3. ร.พ. อุดรธานี www.udh.go.th	อ.เมือง จ.อุดรธานี 41000 Tel. 0-4224-5555
4. ร.พ. สรรพสิทธิประสงค์ www.sappasit.go.th	อ.เมือง จ.อุบลราชธานี 34000 Tel. 0-4524-4970 0-4524-4145
5. ร.พ. บุรีรัมย์ www.brh.go.th	อ.เมือง จ.บุรีรัมย์ 31000 Tel. 0-4461-2081
6. ร.พ. ชัยภูมิ www.cph.moph.go.th	อ.เมือง จ.ชัยภูมิ 36000 Tel. 0-4481-1005-8
7. ร.พ. นครพนม www.nkphospital.go.th	อ.เมือง จ.นครพนม 48000 Tel. 0-4251-1424 Fax 0-4251-1327
8. ร.พ. มุกดาหาร www.mukhos.go.th	อ.เมือง จ.มุกดาหาร 49000 Tel. 0-4261-1258
9. ร.พ. มหาสารคาม www.mkh.go.th	อ.เมือง จ.มหาสารคาม 44000 Tel. 0-4374-0993-6 Fax 0-4371-1433
10. ร.พ. เลย www.loeihospital.go.th	อ.เมือง จ.เลย 42000 Tel. 0-4286-2123 Fax 0-4286-2147
11. ร.พ. กาฬสินธุ์ www.klsh.moph.go.th	อ.เมือง จ.กาฬสินธุ์ 46000 Tel. 0-4381-5614
12. ร.พ. ร้อยเอ็ด www.reh.go.th	อ.เมือง จ.ร้อยเอ็ด 45000 Tel. 0-4351-1336
13. ร.พ. สกลนคร www.sknhospital.go.th	อ.เมือง จ.สกลนคร 47000 Tel. 0-4273-0493



ชื่อสถานพยาบาล	ที่อยู่ / เบอร์โทรศัพท์ / เบอร์แฟกซ์
14. ร.พ. โยโสธร www.yasohospital.org	อ.เมือง จ.โยโสธร 35000 Tel. 0-4571-2580 Fax 0-4571-2580
15. ร.พ. ศรีสะเกษ www.sskh.moph.go.th	อ.เมือง จ.ศรีสะเกษ 49000 Tel. 0-4561-1434 Fax 0-4561-2502
16. ร.พ. สุรินทร์ www.surinhospital.org	อ.เมือง จ.สุรินทร์ 32000 Tel. 0-4451-4125 Fax 0-4451-4127
17. ร.พ. หนองบัวลำภู www.nbhospital.go.th	อ.เมือง จ.หนองบัวลำภู 39000 Tel. 0-4231-1999 Fax 0-4231-1992
18. ร.พ. อำนาจเจริญ www.nbhospital.go.th	อ. เมือง จ.อำนาจเจริญ 37000 Tel. 0-4545-1076 Fax 0-4545-1025
ภาคใต้	
1. ร.พ. มหาราช นครศรีธรรมราช www.mnst.go.th	อ.เมือง จ.นครศรีธรรมราช 80000 Tel. 0-7534-0250 Fax 0-7534-3066
2. ร.พ. สุราษฎร์ธานี www.srth.moph.go.th	อ.เมือง จ.สุราษฎร์ธานี 84000 Tel. 0-7727-2231 Fax 0-77283257
3. ร.พ. หาดใหญ่ www.hatyaihospital.go.th	อ.หาดใหญ่ จ.สงขลา 90110 Tel. 0-7423-0800-4 Fax 0-7424-6600
4. ร.พ. ยะลา www.yrhyala.vom	อ.เมือง จ.ยะลา 95000 Tel. 0-7324-4711
5. ร.พ. สงขลา www.sk-hospital.com	อ.เมือง จ.สงขลา 90000 Tel. 0-7433-8100

## ชื่อสถานพยาบาล

## ที่อยู่ / เบอร์โทรศัพท์ / เบอร์แฟกซ์

6. ร.พ. นราธิวาส www.narahos.com	อ.เมือง จ.นราธิวาส 96120 Tel. 0-7351-1379
7. ร.พ. กระบี่ www.krabihospital.go.th	อ.เมือง จ.กระบี่ 81000 Tel. 0-7563-1769 Fax 0-7561-1202
8. ร.พ. ตรัง www.tranghos.go.th	อ.เมือง จ.ตรัง 92000 Tel. 0-7521-8018 Fax 0-7521-8831
9. ร.พ. ตะกั่วป่า www.oocities.org	อ.ตะกั่วป่า จ.พังงา 82110 Tel. 0-7642-1780 Fax 0-7642-1070
10. ร.พ. ชุมพร www.chumphonhospital.com	อ.เมือง จ.ชุมพร 86000 Tel. 0-7750-3672-4 Fax 0-7750-1716
11. ร.พ. ระนอง www.hospital.moph.go.th	อ.เมือง จ.ระนอง 85000 Tel. 0-7781-2630 Fax 0-7782-3267
12. ร.พ. สตูล www.sthosp.go.th	อ.เมือง จ.สตูล 91000 Tel. 0-7473-2500-9
13. ร.พ. พัทลุง www.ptlhosp.go.th	อ.เมือง จ.พัทลุง 93000 Tel. 0-7461-3008 Fax 0-7461-2412
14. ร.พ. ปัตตานี www.pattanihos.com	อ.เมือง จ.ปัตตานี 94000 Tel. 0-7334-9260 Fax 0-7333-1021
15. ร.พ. สุไหงโก-ลก www.kolokhospital.com	อ.สุไหงโก-ลก จ.นราธิวาส Fax 0-7361-5161-5





## สถานพยาบาลเอกชนที่ออก เอกสารรับรองความพิการ

1. โรงพยาบาลเพชรเวช  
เขตห้วยขวาง กรุงเทพมหานคร  
[www.petcharavejhospital.com](http://www.petcharavejhospital.com)
2. โรงพยาบาลกรุงธน 2  
เขตราชบุรีบูรณะ กรุงเทพมหานคร  
[www.thonburi2.com](http://www.thonburi2.com)
3. โรงพยาบาลก้องสิริมูลนิธิ  
เขตป้อมปราบ กรุงเทพมหานคร
4. โรงพยาบาลเกษมราษฎร์ ประชาชื่น  
เขตบางซื่อ กรุงเทพมหานคร  
[www.kasemrad.co.th](http://www.kasemrad.co.th)
5. โรงพยาบาลตา หู คอ จมูก  
เขตบางพลัด กรุงเทพมหานคร  
[www.eent.co.th](http://www.eent.co.th)
6. โรงพยาบาลเมืองเพชร - ธนบุรี  
อำเภอเมืองเพชรบุรี จังหวัดเพชรบุรี
7. โรงพยาบาลอ่างทองเวชการ 2  
อำเภอเมืองอ่างทอง จังหวัดอ่างทอง
8. โรงพยาบาลปิยะมินทร์  
อำเภอเมืองสมุทรสาคร จังหวัดสมุทรสาคร
9. โรงพยาบาลเอกชัย  
อำเภอเมืองสมุทรสาคร จังหวัดสมุทรสาคร  
[www.ekachaihospital.com](http://www.ekachaihospital.com)
10. โรงพยาบาลโสธรราเมศ  
อำเภอเมืองฉะเชิงเทรา จังหวัดฉะเชิงเทรา
11. โรงพยาบาลเอกชล  
อำเภอเมืองชลบุรี จังหวัดชลบุรี  
[www.aikchol.com](http://www.aikchol.com)



12. โรงพยาบาลชานคามิลโล  
อำเภอบ้านโป่ง จังหวัดราชบุรี
13. โรงพยาบาลศุภมิตร  
อำเภอเมืองสุพรรณบุรี จังหวัดสุพรรณบุรี  
[www.supamitrhospital.com](http://www.supamitrhospital.com)
14. โรงพยาบาลศิริเวช ลำพูน  
อำเภอเมืองลำพูน จังหวัดลำพูน  
[www.sirivej.com](http://www.sirivej.com)
15. โรงพยาบาลเมืองเพชร  
อำเภอเมืองเพชรบูรณ์ จังหวัดเพชรบูรณ์
16. โรงพยาบาลพัฒนเวชสุโขทัย  
อำเภอเมืองสุโขทัย จังหวัดสุโขทัย
17. โรงพยาบาลเกษมราษฎร์ ศรีบุรินทร์  
อำเภอเมืองเชียงราย จังหวัดเชียงราย  
[www.ksbrhospital.com](http://www.ksbrhospital.com)
18. โรงพยาบาลเฉลิมกษัตริย์ - ราม  
อำเภอเมืองลำปาง จังหวัดลำปาง
19. โรงพยาบาลแพร่ - ราม  
อำเภอเมืองแพร่ จังหวัดแพร่
20. โรงพยาบาลแพทย์ปัญญา  
เขตสวนหลวง กรุงเทพมหานคร
21. โรงพยาบาลเสวีรักษ์  
เขตมีนบุรี กรุงเทพมหานคร  
[www.seriruk.co.th](http://www.seriruk.co.th)
22. โรงพยาบาลบำรุงราษฎร์ อินเตอร์เนชั่นแนล  
เขตปทุมวัน กรุงเทพมหานคร  
[www.bumrungrad.com](http://www.bumrungrad.com)



23. โรงพยาบาลวิชัยเวช อินเตอร์เนชั่นแนล  
อำเภอเมืองสมุทรสาคร จังหวัดสมุทรสาคร  
[www.vichaivejsakhon.com](http://www.vichaivejsakhon.com)
24. โรงพยาบาลศุภมิตรเสนา  
อำเภอเสนา จังหวัดพระนครศรีอยุธยา  
[www.supamitrsena.com](http://www.supamitrsena.com)
25. โรงพยาบาลกรุงเทพ - พัทยา  
อำเภอบางละมุง จังหวัดชลบุรี  
[www.bangkokpattayahospital.com/th/](http://www.bangkokpattayahospital.com/th/)
26. โรงพยาบาลสมิติเวช ศรีราชา  
อำเภอศรีราชา จังหวัดชลบุรี  
[www.samitivejhospitals.com](http://www.samitivejhospitals.com)
27. โรงพยาบาลอินเตอร์เวจการ พิษณุโลก  
อำเภอเมืองพิษณุโลก จังหวัดพิษณุโลก  
[www.intervej.com](http://www.intervej.com)
28. โรงพยาบาลเชียงใหม่ไคล้มอ  
อำเภอเมืองเชียงใหม่ จังหวัดเชียงใหม่  
[www.chiangmaiklaimor-hosp.com](http://www.chiangmaiklaimor-hosp.com)
29. โรงพยาบาลหริภุญชัย แม่เวิล  
อำเภอเมืองลำพูน จังหวัดลำพูน  
[www.hariphunchai.net](http://www.hariphunchai.net)
30. โรงพยาบาล ป.แพทย์  
อำเภอเมืองนครราชสีมา จังหวัดนครราชสีมา  
[www.prudential.co.th](http://www.prudential.co.th)
31. โรงพยาบาลกรุงเทพ - ราชสีมา  
อำเภอเมืองนครราชสีมา จังหวัดนครราชสีมา  
[www.bkh.co.th](http://www.bkh.co.th)

32. โรงพยาบาลกรุงเทพ - ภูเก็ต  
อำเภอเมืองภูเก็ต จังหวัดภูเก็ต  
[www.phukethospital.com](http://www.phukethospital.com)
33. โรงพยาบาลมิชชั่นภูเก็ต  
อำเภอเมืองภูเก็ต จังหวัดภูเก็ต  
[www.missionhospitalphuket.com](http://www.missionhospitalphuket.com)
34. โรงพยาบาลปิยะรักษ์  
อำเภอเมืองพัทลุง จังหวัดพัทลุง
35. โรงพยาบาลพิสัยเวช  
อำเภอโพธารมย์ จังหวัดหนองคาย
36. โรงพยาบาลพระราม 2  
เขตบางขุนเทียน กรุงเทพมหานคร  
[www.praram2hospital.com](http://www.praram2hospital.com)
37. โรงพยาบาลเซ็นทรัลเชียงใหม่ เมโมเรียล  
จังหวัดเชียงใหม่
38. โรงพยาบาลมนารมย์  
เขตบางนา กรุงเทพมหานคร  
[www.manarom.com](http://www.manarom.com)
39. โรงพยาบาลเกษมราษฎร์ บางแค  
กรุงเทพมหานคร  
[www.kasemrad.co.th](http://www.kasemrad.co.th)
40. โรงพยาบาลสยามราษฎร์  
เชียงใหม่  
[www.siamrad.com](http://www.siamrad.com)
41. โรงพยาบาลวิชัยยุทธ  
เขตพญาไท กรุงเทพมหานคร  
[www.vichaiyut.co.th](http://www.vichaiyut.co.th)



## ...บริการด้านการศึกษา...

คนพิการมีสิทธิเข้าถึงและใช้ประโยชน์ได้จากสวัสดิการและความช่วยเหลืออื่นจากรัฐในเรื่องการศึกษา ตามกฎหมายว่าด้วยการศึกษาแห่งชาติหรือแผนการศึกษาแห่งชาติตามความเหมาะสมในสถานศึกษาเฉพาะหรือในสถานศึกษาทั่วไป หรือการศึกษาทางเลือกหรือการศึกษานอกระบบ โดยให้หน่วยงานที่รับผิดชอบเกี่ยวกับสิ่งอำนวยความสะดวก สื่อ บริการ และความช่วยเหลืออื่นใดทางการศึกษาสำหรับคนพิการ ให้การสนับสนุนตามความเหมาะสม

สอบถามข้อมูลเพิ่มเติมได้ที่ สำนักบริหารงานการศึกษาพิเศษ  
โทรศัพท์ 02-2804966 โทรสาร 02-2807045  
e-mail : pr022804966@hotmail.com  
www.special.obec.go.th



## ข้อมูลโรงเรียนศึกษาพิเศษ

สถานที่ตั้ง

โทรศัพท์

1. เศรษฐศาสตร์ ในพระราชูปถัมภ์ 137 ถนนเพชรราม 5 แขวงถนนนครไชยศรี เขตดุสิตกรุงเทพฯ 10300 www.setsatian.ac.th	ห้อง ผอ. 02-2418982 02-2414455
2. โรงเรียนท่งมหาเมฆ 55/1 ถนนอาคารสงเคราะห์สาย 2 แขวงท่งมหาเมฆ เขตสาทร กรุงเทพฯ 10120 www.sotthung.net	02-2855618, 02-2860733 Fax 022866129
3. โรงเรียนจังหวัดนนทบุรี 17120 หมู่ 2 ถนนบางกรวย-ไทยน้อย ต.โสนลอย อ.บางบัวทอง จ.นนทบุรี 11110 www.school.obec.go.th/nonthaburi_sfd	02-5717052, 02-5710336 Fax 02-5714193



สถานที่ตั้ง	โทรศัพท์
4. โรงเรียนศึกษาจังหวัดนครปฐม 69 ตำบลวัดแค อ.นครชัยศรี จ.นครปฐม 73120	034-332309, 034-227669 Fax 034-227670
5. โรงเรียนศึกษาจังหวัดสงขลา 11/26 ถ.กาญจนาภิเษก ต.คอหงส์ อ.หาดใหญ่ จ.สงขลา 90110 www.sodsongkhla.com	074-212516 Fax 074-218301
6. โรงเรียนศึกษาจังหวัดนครศรีธรรมราช 37 ถนนทุ่งสง-นาบอน ต.หนองหงส์ อ.ทุ่งสง จ.นครศรีธรรมราช 80110	075-302197 Fax 075-412690
7. สอนคนตาบอดภาคใต้ จังหวัดสุราษฎร์ธานี 224 หมู่ 4 ถนนสุราษฎร์-นาสาร ต.ขุขะเหล อ.เมือง จ.สุราษฎร์ธานี 84100 www.sbtblind.thaischool.in.th/	077-211493 Fax 077-211494
8. ชมพรปัญญาคุณกุล 57 หมู่ 1 ตำบลสะพลี อ.ปะทิว จ.ชุมพร 86230 www.chppanyanukul.com	077-520005 Fax 074-333992
9. สงขลาพัฒนาปัญญา 439/9 ถนนสงขลา เกาะยอ ตำบลพะวง อําเภอมือเมือง จังหวัดสงขลา 90100 www.geocities.ws/skpattana/	Fax 074-334675
10. นครศรีธรรมราชปัญญาคุณกุล จังหวัดนครศรีธรรมราช 147 ถนนทุ่งสง-นาบอน ต.หนองหงส์ อ.ทุ่งสง จ.นครศรีธรรมราช 80110	075-412153 Fax 075-424213

สถานที่ตั้ง

โทรศัพท์

<p>11. ภูเก็ตปัญญาชนกุล จังหวัดภูเก็ต 133 ตำบลป่าคลอก อ.ถลาง จ.ภูเก็ต 83110 www.ppn.ac.th</p>	<p>076-260448 ต่อ 200 Fax 076-260444 Internet 076-260211</p>
<p>12. โรงเรียนเทพรัตน์ 2 หมู่ 9 ต.พงศ์ประศาสน์ อ.บางสะพาน จ.ประจวบคีรีขันธ์ 77140</p>	<p>032-691862 Fax 032619064</p>
<p>13. สุพรรณบุรีปัญญาชนกุล จังหวัดสุพรรณบุรี 75 หมู่ 4 ตำบลทับตีเหล็ก อ.เมือง จ.สุพรรณบุรี 72000 www.suphanburipanyanukul.org/</p>	<p>035-487203, 035-414449 Fax 035-414521</p>
<p>14. โรงเรียนจังหวัดกาญจนบุรี ถนนเฉลิมช่างเขาปูน ต.ปากแพรก อ.เมือง จ.กาญจนบุรี 71000</p>	<p>034-517220 Fax 034-517221</p>
<p>15. เพชรบุรีปัญญาชนกุลจังหวัดเพชรบุรี หมู่ 5 ต.สามพระยา อ.ชะอำ จ.เพชรบุรี 76120 www.pbpschool.ac.th</p>	<p>032-594098 Fax 032-594099</p>
<p>16. ลพบุรีปัญญาชนกุลจังหวัดลพบุรี เลขที่ 110 หมู่ที่ 1 ถนนพระปิยะ ต.ป่าตาล อ.เมือง จ.ลพบุรี 15000 www.lopburipanya.com</p>	<p>036-412014 Fax 036-412761</p>
<p>17. โรงเรียนปานลิต ต.บางกระพี้ อ.บ้านหมี่ จ.ลพบุรี 15110 www.sodlopburi.ac.th</p>	<p>036-700101 Fax 036-700102</p>



สถานที่ตั้ง

โทรศัพท์

<p>18. ใส่ตศึ่กษำจ้งหวัตตำก 60 ถนเนเจตึยัษุทษห้ตถึ ต.บ้ำมม่งว่ง อ.เมือ่ง จ.ตำก 63000 www.sotetak.ac.th</p>	<p>055-511031 Fax 055-514067</p>
<p>19. นครสรวรคัป้ญญำภูถูล จ้งหวัตนครสรวรคั 264 ถนเนเพหลโยธิน ต.นครสรวรคัตก อ.เมือ่ง จ.นครสรวรคั 60000 www.nakhonsawansp.ac.th</p>	<p>056-245124 Fax 056-245125</p>
<p>20. พึชณูโลกป้ญญำภูถูลจ้งหวัตพึชณูโลก 79 หมู่3 ต.มะขำมสูง อ.เมือ่ง จ.พึชณูโลก 65000 www.plpanya.org</p>	<p>055-299258 Fax 055-299260</p>
<p>21. พึจึตรป้ญญำภูถูล จ้งหวัตพึจึตร โรงเรยันพึจึตรป้ญญำภูถูล จ้งหวัตพึจึตร ต.บ้ำนบุง อ.เมือ่ง จ.พึจึตร 66000</p>	<p>056-685144 Fax 056-685143</p>
<p>22. ใส่ตศึ่กษำจ้งหวัตเพชรบุรณั ถนเนอำถอเมือ่ง-บ้ำนนายม ต.บ้ำนโตก อ.เมือ่ง จ.เพชรบุรณั 6700 www.sotphetchabun.com</p>	<p>056-725256, 056-718320, 085-0527677 Fax 056-725256</p>
<p>23. ใส่ตศึ่กษำอุนสำรสุษทร 6 ถนเนใส่ตศึ่กษำ ต.จ้งเผือก อ.เมือ่ง จ.เซย้งใหม่ 50300 www.anusan-deaf.ac.th</p>	<p>053-222475 Fax 053-357177</p>
<p>24. สอนคนตำบอดภำคเหงือ โนพระบรมรำจึญูปถัมภั 41 ถนเนอรักษั ตำบลพระสึงห้ อ.เมือ่ง จ.เซย้งใหม่ 50200 www.cmblind.org</p>	<p>053-278009 Fax 053-815137</p>

สถานที่ตั้ง	โทรศัพท์
<p>25. กวีลชะอณุกุล 2/2 ถนนสีหะนาลูง ต.วัดเกต อ.เมือง จ.เชียงใหม่ 5000 www.kawila-anukul.ac.th</p>	<p>053-249304 Fax 053-244770</p>
<p>26. ศรีสังวาลเจียงใหม่ เลขที่ 50 หมู่ 10 ต.หนองหาร อ.สันทราย จ.เชียงใหม่ 50290 www.swcm.ac.th</p>	<p>053-498145 E-mail : sssrisangwan@obec.go.th</p>
<p>27. น่านปัญญาอนุกุลจังหวัดน่าน 103 หมู่ที่ 15 ต.ฝายแก้วกิ่ง อ.ภูเพียง จ.น่าน 55000 www.nanpunyanukul.com</p>	<p>054-601075 Fax 054-601075</p>
<p>28. เจียงรายปัญญาอนุกุลจังหวัดเจียงราย 210 หมู่ 15 ต.ป่าอ้อดอนชัย อ.เมือง จ.เจียงราย 57000 www.crp.ac.th</p>	<p>Fax 053-918001</p>
<p>29. แพร่ปัญญาอนุกุลจังหวัดแพร่ 444 ถ.ภูเก็ต ต.นางจักร อ.เมือง จ.แพร่ 54000 www.pharepunya.ac.th</p>	<p>054-532659 Fax 054-532685</p>
<p>30. โสตนศึกษาจังหวัดขอนแก่น 93 ถนนแหล่านาดี ซ.ปัญญา ต.โนนเมือง อ.เมือง จ.ขอนแก่น 40000 www.skkd.net</p>	<p>043-221751 Fax 043-222962</p>
<p>31. โสตนศึกษาจังหวัดอุดรธานี ถนนรอบเมือง ต.หนองบัว อ.เมือง จ.อุดรธานี 41000 www.sodudonthani.net</p>	<p>042-323682 Fax 042-323683</p>





สถานที่ตั้ง

โทรศัพท์

<p>32. ศรีสังวาลขอนแก่น 680 ถ.มิตรภาพ ซอยปัญญา ต.คลา อ.เมือง จ.ขอนแก่น 40000 www.srisangwankhankaen.ac.th</p>	<p>043-246493 Fax 043-241188</p>
<p>33. อุบลปัญญาคุณ 500 ถนนคลังอาวุธ ต.ขามใหญ่ อ.เมือง จ.อุบลราชธานี 34000 www.ubp.ac.th</p>	<p>045-312764 Fax 045-285631</p>
<p>34. โสตศึกษาจังหวัดมุกดาหาร เลขที่ 107 ถนนห้าชั้นเวฬุมาราช ต.มุกดาหาร อ.เมือง จ.มุกดาหาร 49000 www.sodmukdahhan.com</p>	<p>Fax 042-672055</p>
<p>35. การศึกษาปัญญาคุณ จังหวัดกาฬสินธุ์ 167 หมู่ที่ 12 ถนนชลประทาน ต.ดอนสมบูรณ์ อ.ยางตลาด จ.กาฬสินธุ์ 46120</p>	<p>ห้อง ผอ. 043-891732 Fax 043-891080</p>
<p>36. โสตศึกษาจังหวัดร้อยเอ็ด หมู่ 14 ถนนแจ้งสนิท ต.นิเวศน์ อ.ธวัชบุรี จ.ร้อยเอ็ด 45170 www.sotroiet.com</p>	<p>043-569278 Fax 043-569279</p>
<p>37. โสตศึกษาจังหวัดสุรินทร์ 107 หมู่ 7 ถนนสุรินทร์-ปราสาท ต.เข็ญเพลิง อ.ปราสาท จ.สุรินทร์ 32140 www.deafsurin.com</p>	<p>Fax 044-551793</p>
<p>38. นครราชสีมาปัญญาคุณ จังหวัดนครราชสีมา 70 ถนนมิตรภาพ ต.โนนเมือง อ.เมือง จ.นครราชสีมา 30000 www.nmpschoo.net</p>	<p>044-214983 Fax 044-214984</p>
<p>39. โสตศึกษาจังหวัดชัยภูมิ 294 ต.บ้านเล่า อ.เมือง จ.ชัยภูมิ 36000 www.deafchaiyaphum.ac.th</p>	<p>044-854307 Fax 044-854445</p>



สถานที่ตั้ง

โทรศัพท์

<p>40. ใส่ตศึ่กษาลั้งหวั้ดชลบุรี 90 ถนนบางแสนล่าง ต.แสนสุข อ.เมือง จ.ชลบุรี 20130 www.chondeaf.com</p>	<p>038-382638 Fax 038-382029</p>
<p>41. ระยองปัญญานุกูลจั้งหวั้ดระยอง 114 หมู่ 1 ต.บ้านแลง อ.เมือง จ.ระยอง 21000 www.rayongpanya.ac.th</p>	<p>038-612683 Fax 038-802359</p>
<p>42. ใส่ตศึ่กษาลั้งหวั้ดปราลจั้งบุรี 120 หมู่ 17 ถนนปราลจั้ง-เขาใหญ่ ต.เนินหอม อ.เมือง จ.ปราลจั้งบุรี 25230 www.sodprachin.net</p>	<p>037-407443, 037-407445 Fax 037-407442</p>
<p>43. ฉะเจ้งเทร่าปัญญานุกูล จั้งหวั้ดฉะเจ้งเทร่า หมู่ 3 ต.ลาดขวาง อ.บ้านโพธิ์ จ.ฉะเจ้งเทร่า 24140</p>	<p>038-578195 Fax 038-578194</p>
<p>ศูนย์การศึกษาพิเศษเขตการศึกษา</p>	
<p>44. ศูนย์การศึกษาพิเศษ ส่วนกลาง 4645 ถ.ดินแดง แขวงดินแดง เขตดินแดง กทม. 10400 www.spedubkk.com</p>	<p>02-2474685-6 Fax 02- 2474686 กด 6</p>
<p>45. ศูนย์การศึกษาพิเศษเขตการศึกษา 1 55/23 หมู่ 2 ซ.ไร่จ้ง 16 (บ้านไร่-หมอศรี) ต.ไร่จ้ง อ.สามพราน จ.นครปฐม 73210 www.sec01.com</p>	<p>02-4297159-60 Fax 02-4297158</p>
<p>46. ศูนย์การศึกษาพิเศษเขตการศึกษา 2 หมู่ที่ 6 ต.บุตี อ.เมือง จ.ยะลา 95000 www.school.obec.go.th/yalaspecial2</p>	<p>073-201049 Fax 073-201049, 073-201052</p>



สถานที่ตั้ง

โทรศัพท์

<p>47. ศูนย์การศึกษาพิเศษ เขตการศึกษา 3 81/2 ถ.สงขลา-นาทวี ต.จะโหนด อ.จะนะ จ.สงขลา 90130 www.special3.net</p>	<p>074-477453 Fax 074-477260</p>
<p>48. ศูนย์การศึกษาพิเศษเขตการศึกษา 4 23 หมู่ 4 ต.นาบึงหลา อ.เมือง จ.ตรัง 92000 www.school.obec.go.th/speced4/</p>	<p>075-501191-2 Fax 075-501191</p>
<p>49. ศูนย์การศึกษาพิเศษเขตการศึกษา 5 85 หมู่ 4 บ้านโพธิ์เขียว ต.ทับตีเหล็ก อ.เมือง จ.สุพรรณบุรี 72000 www.specialcenter5.org50.</p>	<p>035-454082 Fax 035-454083</p>
<p>50. ศูนย์การศึกษาพิเศษเขตการศึกษา 6 เลขที่ 41 หมู่ 7 ต.ป่าตาล อ.เมือง จ.ลพบุรี 15000 www.school.obec.go.th/center_6</p>	<p>036-420030 Fax 036-420030</p>
<p>51. ศูนย์การศึกษาพิเศษเขตการศึกษา 7 268 หมู่ 8 ต.ท่าทอง อ.เมือง จ.พิษณุโลก 65000 www.secr7.com</p>	<p>055-906074 Fax 055-906074</p>
<p>52. ศูนย์การศึกษาพิเศษ เขตการศึกษา 8 353 หมู่ 8 ถ.คลองชลประทาน ต.ดอนแก้ว อ.แมริม จ.เชียงใหม่ 50180 www.special08.com</p>	<p>053-112235 Fax 053-112234</p>
<p>53. ศูนย์การศึกษาพิเศษเขตการศึกษา 9 761 หมู่ 14 ถ.มิตรภาพ ซ.ปัญญา ต.ศิลา อ.เมือง จ.ขอนแก่น 40000 www.kksped9.com</p>	<p>043-239055 Fax 043-239073</p>

สถานที่ตั้ง

โทรศัพท์

<p>54. ศูนย์การศึกษาพิเศษเขตการศึกษา 10                      รร.อุบลปัญญาคุณ                      500 ถ.คลังอาวุธ ต.ขามใหญ่                      อ.เมือง จ.อุบลราชธานี 34000                      www.ubonspecial.com</p>	<p>045-281308                      Fax 045-281308</p>
<p>55. ศูนย์การศึกษาพิเศษเขตการศึกษา 11                      214 หมู่ 2 ถ.เลี้ยงเมือง ต.จอหอ                      อ.เมือง จ.นครราชสีมา 30310                      www.koratsped-11.com</p>	<p>044-952078                      Fax 044-952041</p>
<p>56. ศูนย์การศึกษาพิเศษเขตการศึกษา 12                      ศูนย์การศึกษาพิเศษเขตการศึกษา 12                      701 หมู่ 3 ต.หนองซาก อ.บ้านเป็ง                      จ.ชลบุรี 20170                      www.secchonburi.go.th</p>	<p>038-202000                      Fax 038-202001                      089-8341477</p>





## ศูนย์การศึกษาพิเศษประจำจังหวัด

สถานที่ตั้ง

ผู้บริหาร / โทรศัพท์

<p>1. ศูนย์การศึกษาพิเศษ ประจำจังหวัดนงนพบุรี 23/3 หมู่ 5 ซ.สามัคคีท่า ต.พิมลราช อ.บางบัวทอง จ.นงนพบุรี 11110 <a href="http://www.school.obec.go.th/nbpsec/page1.html">www.school.obec.go.th/nbpsec/page1.html</a></p>	<p>02-1957756 Fax 02-1957756</p>
<p>2. ศูนย์การศึกษาพิเศษ ประจำจังหวัดปทุมธานี อาคารสำนักงานกรมศึกษาอำเภอเมือง (เดิม) ถ.เทศบาล ต.บางปรอด อ.เมือง จ.ปทุมธานี 12000 <a href="http://www.secpt.go.th">www.secpt.go.th</a></p>	<p>02-5933848 Fax 02-5933848</p>
<p>3. ศูนย์การศึกษาพิเศษ ประจำจังหวัดสมุทรปราการ เลขที่ 111 หมู่บ้านพนาสนธิ ซ.พนาสนธิ 1/5 ต.บางเมือง อ.เมือง จ.สมุทรปราการ 10270 <a href="http://www.sp-special.com">www.sp-special.com</a></p>	<p>02-3871999 Fax 02-3871999</p>
<p>4. ศูนย์การศึกษาพิเศษ ประจำจังหวัดสมุทรสาคร ถ.พระราม 2 ต.มหาชัย อ.เมือง จ.สมุทรสาคร 74000 <a href="http://www.psecmahachai.com">www.psecmahachai.com</a></p>	<p>034-413507 Fax 034-413751</p>
<p>5. ศูนย์การศึกษาพิเศษ ประจำจังหวัดนครราชสีมา 28/1 ถ.ประชาสงเคราะห์ ต.บางภาค อ.เมือง จ.นครราชสีมา 96000 <a href="http://www.210.246.188.54/specialnarathiwat">http://www.210.246.188.54/specialnarathiwat</a></p>	<p>073-513515 Fax 073-513515</p>
<p>6. ศูนย์การศึกษาพิเศษ ประจำจังหวัดปัตตานี หมู่ 6 ถ.ปากน้ำ ต.รูสะมิแล อ.เมือง จ.ปัตตานี 94000 <a href="http://www.suksapisedtani.com">www.suksapisedtani.com</a></p>	<p>073-460083 Fax 073-312056 086-4801682</p>

สถานที่ตั้ง

ผู้บริหาร / โทรศัพท์

<p>7. ศูนย์การศึกษาพิเศษ ประจำจังหวัดสตูล                      รร.สตูลวิทยา ต.คูคลองซุด                      อ.เมือง จ.สตูล 91000  <a href="http://www.satunsec.com">http://www.satunsec.com</a></p>	<p>074-730901                      Fax 074-730902</p>
<p>8. ศูนย์การศึกษาพิเศษ ประจำจังหวัดชุมพร                      8/4 หมู่ที่ 5 (บ้านบางเป้ง)                      ต.ตากแดด อ.เมือง                      จ.ชุมพร 86000  <a href="http://www.specp.go.th">www.specp.go.th</a></p>	<p>077-501788                      Fax 077-504923</p>
<p>9. ศูนย์การศึกษาพิเศษ ประจำจังหวัด                      นครศรีธรรมราช                      132 หมู่ 3 ต.นาสาร อ.พระพรหม                      จ.นครศรีธรรมราช 80000  <a href="http://www.school.obec.go.th2nakhonsisec">www.school.obec.go.th2nakhonsisec</a></p>	<p>075-378915                      Fax 075-378915</p>
<p>10. ศูนย์การศึกษาพิเศษ ประจำจังหวัดพัทลุง                      228 หมู่ 1 ต.ควนมะพร้าว                      (ตรงข้ามโรงเรียนพัทลุงพิทยาคม)                      อ.เมือง จ.พัทลุง 93000  <a href="http://www.school.obec.go.th/centerpl">www.school.obec.go.th/centerpl</a></p>	<p>074-843532                      Fax 074-843532</p>
<p>11. ศูนย์การศึกษาพิเศษ ประจำจังหวัด                      สุราษฎร์ธานี                      เลขที่ 73/5 หมู่ 2 ต.ทุ่งกง                      อ.กาญจนาดิษฐ์ จ.สุราษฎร์ธานี 84290  <a href="http://www.specialsurat.go.th">www.specialsurat.go.th</a></p>	<p>077-227700                      Fax 077-227142</p>
<p>12. ศูนย์การศึกษาพิเศษ ประจำจังหวัดภูเก็ต                      หมู่ 6 ถ.วิชิตสงคราม ต.กะทู้                      อ.กะทู้ จ.ภูเก็ต 83120  <a href="https://sites.google.com/site/centerphuket/">https://sites.google.com/site/centerphuket/</a></p>	<p>076-319062, 0864765861                      Fax 076-319062                      086-4765861</p>
<p>13. ศูนย์การศึกษาพิเศษ ประจำจังหวัดกระบี่                      เลขที่ 264 หมู่ที่ 7 ถ.กระบี่ - ท่าเรือ                      ต.ไสไทย อ.เมือง จ.กระบี่ 81000  <a href="http://www.seckrabi.com">www.seckrabi.com</a></p>	<p>075-611905                      Fax 075-611970</p>



สถานที่ตั้ง

ผู้บริหาร / โทรศัพท์

<p>14. ศูนย์การศึกษาพิเศษ ประจำจังหวัดพังงา หมู่ 3 ต.บางไทร อ.ตะกั่วป่า จ.พังงา 82110 <a href="http://www.pngd.in.th">www.pngd.in.th</a></p>	<p>076-455104 Fax 076-455104</p>
<p>15. ศูนย์การศึกษาพิเศษ ประจำจังหวัดระนอง อาคารर्मเย็น (ศูนย์สาธิตและจำหน่าย ผลิตภัณฑ์กลุ่มแม่บ้านเกษตร) ตรงข้ามโรงแรมไอเฟลอินเนอร์ ต.บางรีน อ.เมือง จ.ระนอง 85000 <a href="http://210.246.188.56/ranong/">http://210.246.188.56/ranong/</a></p>	<p>077-862030, 077-862152 Fax 077-862174, 077-862030</p>
<p>16. ศูนย์การศึกษาพิเศษ ประจำจังหวัดราชบุรี 2/5 หมู่ 3 ถ.ราชบุรี - บางป่า อ.พงสวาย อ.เมือง จ.ราชบุรี 70000 <a href="http://www.Ratchaburispecial.com">http://www.Ratchaburispecial.com</a></p>	<p>032-325537 Fax 032-321279</p>
<p>17. ศูนย์การศึกษาพิเศษ ประจำจังหวัด ประจวบคีรีขันธ์ เลขที่ 980 หมู่ที่ 8 บ้านนาทอง ถ.เพชรเกษม ต.คลองวาฬ อ.เมือง จ.ประจวบคีรีขันธ์ 77000 <a href="http://www.prachuapspecial.com">www.prachuapspecial.com</a></p>	<p>032-604763, 032-611832 Fax 032-604763</p>
<p>18. ศูนย์การศึกษาพิเศษ ประจำจังหวัด สมุทรสงคราม โรงเรียนวัดบางกะพ้อม (คงลาอัยงประชาชนสรณ์) ต.อัมพวา อ.อัมพวา จ.สมุทรสงคราม 75110 <a href="http://www.skmspedcenter.myreadyweb.com">www.skmspedcenter.myreadyweb.com</a></p>	<p>034-753027 Fax 034-753027 094-9647004</p>
<p>19. ศูนย์การศึกษาพิเศษ ประจำจังหวัด กาญจนบุรี 8/4 ถ.แสงชูโต ต.บ้านเหนือ อ.เมือง จ.กาญจนบุรี 71000 <a href="http://www.specialkan.com">www.specialkan.com</a></p>	<p>034-521492 Fax 034-521492</p>

สถานที่ตั้ง

ผู้บริหาร / โทรศัพท์

<p>20. ศูนย์การศึกษาพิเศษ ประจำจังหวัดเพชรบุรี รร.วัดดอนไถ่เตี้ย (เก่า) ถ.ดำเนินเกษม ต.คลองกระแชง อ.เมือง จ.เพชรบุรี 76000 www.phetburispecial.com</p>	<p>032-410453, 032-411203 Fax 032-411717</p>
<p>21. ศูนย์การศึกษาพิเศษ ประจำจังหวัด พระนครศรีอยุธยา หมู่ 1 ต.นครหลวง อ.นครหลวง จ.พระนครศรีอยุธยา 13260 www.special-ay.com</p>	<p>035-360209 Fax 035-360208</p>
<p>22. ศูนย์การศึกษาพิเศษ ประจำจังหวัดสิงห์บุรี เลขที่ 55/1 หมู่ 4 ต.ม่วงหมู่ อ.เมือง จ.สิงห์บุรี 16000 www.specialssingburi.org</p>	<p>036-551105 Fax 036-551106</p>
<p>23. ศูนย์การศึกษาพิเศษ ประจำจังหวัดอุทัยธานี 399 หมู่ 3 ต.น้ำซึม อ.เมือง จ.อุทัยธานี 61000 http://school.obec.go.th/spc-uthai</p>	<p>056-970109 Fax 056-970108</p>
<p>24. ศูนย์การศึกษาพิเศษ ประจำจังหวัดชัยนาท 316 หมู่ 6 ต.ชัยนาท อ.เมือง จ.ชัยนาท 17000 www.chainatspecial.com</p>	<p>056-405622 Fax 056-405622</p>
<p>25. ศูนย์การศึกษาพิเศษ ประจำจังหวัดสระบุรี เลขที่ 7/3 หมู่ที่ 7 ถ.พหลโยธิน ต.ห้วยบง อ.เฉลิมพระเกียรติ จ.สระบุรี 18000 www.saraburiedu.co.nr</p>	<p>036-275247, 036-275247 Fax 036-275279 088-2790611</p>
<p>26. ศูนย์การศึกษาพิเศษ ประจำจังหวัดอ่างทอง เลขที่ 63/1 หมู่ 5 ต.จำปาหล่อ อ.เมือง จ.อ่างทอง 14000 http://www.atspecial.net</p>	<p>035-865319 Fax 035-865319</p>





สถานที่ตั้ง

ผู้บริหาร / โทรศัพท์

<p>27. ศูนย์การศึกษาพิเศษ ประจำจังหวัด กำแพงเพชร ถ.ปิ่นดำริห์ ต.ในเมือง อ.เมือง จ.กำแพงเพชร 62000 <a href="http://school.obec.go.th/se_kp">http://school.obec.go.th/se_kp</a> <a href="http://speckpp.org">http://speckpp.org</a></p>	<p>055-714257 Fax 055-713673</p>
<p>28. ศูนย์การศึกษาพิเศษ ประจำจังหวัดตาก เลขที่ 203 หมู่ 7 ถ.เจดีย์ยุทธหัตถี ต.ป่ามะม่วง อ.เมือง จ.ตาก 63000 <a href="http://www.tak.sp.net">www.tak.sp.net</a></p>	<p>055-512824 Fax 055-512824 ฝ่ายวิชาการ 055-512747</p>
<p>29. ศูนย์การศึกษาพิเศษ ประจำจังหวัด นครสวรรค์ เลขที่ 62 หมู่ 6 ต.นครสวรรค์ออก อ.เมือง จ.นครสวรรค์ 60000 <a href="http://www.school.obec.go.th/se_nv">www.school.obec.go.th/se_nv</a></p>	<p>ห้องธุรการ 056-255500 ห้อง ผอ. 056-255925 Fax 056-255507</p>
<p>30. ศูนย์การศึกษาพิเศษ ประจำจังหวัดพิจิตร 27/144 ถ.คลองคะเชนทร์ ต.ในเมือง อ.เมือง จ.พิจิตร 66000 <a href="http://www.spcial-pi.net">www.spcial-pi.net</a></p>	<p>056-990413 Fax 056-990412</p>
<p>31. ศูนย์การศึกษาพิเศษ ประจำจังหวัด เพชรบูรณ์ หมู่ 9 ถนนเพชรบูรณ์ - นายม ต.บ้านโตก อ.เมือง จ.เพชรบูรณ์ 67000 <a href="http://www.phetchabunse.com">www.phetchabunse.com</a></p>	<p>056-718321 Fax 056-718321 084-1530290</p>
<p>32. ศูนย์การศึกษาพิเศษ ประจำจังหวัดสุโขทัย ที่อยู่ 39 หมู่ 5 ต.ปากแคว อ.เมือง จ.สุโขทัย 64000 <a href="http://www.speciallsk-edu.com">www.speciallsk-edu.com</a></p>	<p>055-645297 Fax 055-645297</p>
<p>33. ศูนย์การศึกษาพิเศษ ประจำจังหวัดอุตรดิตถ์ 130/5 หมู่ 1 ต.ทุ่งยั้ง อ.ลับแล จ.อุตรดิตถ์ 53210 Website : <a href="http://spe-ut.net">spe-ut.net</a></p>	<p>055-427589-90 Fax 055-427589 089-8563228</p>

สถานที่ตั้ง

ผู้บริหาร / โทรศัพท์

<p>34. ศูนย์การศึกษาพิเศษ ประจำจังหวัด แม่ฮ่องสอน เลขที่ 202/5 หมู่ 1 ต.ปางหมู อ.เมือง จ.แม่ฮ่องสอน 58000 www.mhs.go.th</p>	<p>053-061075 Fax 053-061263</p>
<p>35. ศูนย์การศึกษาพิเศษ ประจำจังหวัดลำพูน 365 หมู่ 2 ต.ต้นธง อ.เมือง จ.ลำพูน 51000 www.co-kho.com</p>	<p>053-534509 Fax 053-534509</p>
<p>36. ศูนย์การศึกษาพิเศษ ประจำจังหวัดเชียงราย เลขที่ 516 หมู่ 6 ต.ริมกก อ.เมือง จ.เชียงราย 47000 <a href="http://school.ogec.go.th/specialcr">http://school.ogec.go.th/specialcr</a></p>	<p>053-152159 Fax 053-152129</p>
<p>37. ศูนย์การศึกษาพิเศษ ประจำจังหวัดพะเยา 262 หมู่ 1 ตำบลท่าวังทอง อ.เมือง จ.พะเยา 56000 www.soonphayao.com</p>	<p>054-412233, 086-4310187 Fax 054-412233</p>
<p>38. ศูนย์การศึกษาพิเศษ ประจำจังหวัดแพร่ เลขที่ 444/6 หมู่ที่ 2 ต.นาจักร อ.เมือง จ.แพร่ 54000 www.school.obec.go.th/psecpnare</p>	<p>054-653280-2 Fax 054-653281</p>
<p>39. ศูนย์การศึกษาพิเศษ ประจำจังหวัดน่าน เลขที่ 3 หมู่ 11 ถ.น่าน-พะเยา ต.ไชยสถาน อ.เมือง จ.น่าน 55000 www.geocities.com/han_special/</p>	<p>054-775690 Fax 054-775690</p>
<p>40. ศูนย์การศึกษาพิเศษ ประจำจังหวัดลำปาง เลขที่ 128/4 ถนนสุขสวัสดิ์ 1 ต.พระบาท อ.เมือง จ.ลำปาง 52100 www.speciallampang.go.th</p>	<p>054-228574 Fax 054-228575</p>



สถานที่ตั้ง

ผู้บริหาร / โทรศัพท์

<p>41. ศูนย์การศึกษาพิเศษ ประจำจังหวัดเลย 445 หมู่ 4 ต.นาอา น.อ.เมือง จ.เลย 42000 www.loeispecial.com</p>	<p>042-813240 Fax 042-813241 086-4598202</p>
<p>42. ศูนย์การศึกษาพิเศษ ประจำจังหวัดอุดรธานี เลขที่ 242 หมู่ 3 บ้านหนองบุ ถ.อุดร-สามพร้าว ต.สามพร้าว อ.เมือง จ.อุดรธานี 41000 www.udonspecial.com</p>	<p>042-129671 Fax 042-129671</p>
<p>43. ศูนย์การศึกษาพิเศษ ประจำจังหวัดสกลนคร เลขที่ 887/7 ซ.เมรุมาศ สุททาวาส 1 ต.ธาตุเชิงชุม อ.เมือง จ.สกลนคร 47000 www.skksped.com</p>	<p>042-717003 Fax 042-716351</p>
<p>44. ศูนย์การศึกษาพิเศษ ประจำจังหวัด หนองคาย ถ.พ่วงชลประทาน ต.มีชัย อ.เมือง จ.หนองคาย 43000 www.specialnk.com</p>	<p>042-422945 Fax 042-422945</p>
<p>45. ศูนย์การศึกษาพิเศษ ประจำจังหวัดบึงกาฬ ชั้น 2 โรงพยาบาลส่งเสริมสุขภาพตำบล โนนสมบูรณ์ ต.โนนสมบูรณ์ อ.เมือง จ.บึงกาฬ 38000 (ที่ทำการชั่วคราว) www.bksped.com</p>	<p>042-492852</p>
<p>46. ศูนย์การศึกษาพิเศษ ประจำจังหวัด หนองบัวลำภู ศูนย์ราชการจังหวัดหนองบัวลำภู ถ.หนองบัวลำภู-เลย อ.เมือง จ.หนองบัวลำภู 39000 http://www.nbpspecial.com</p>	<p>042-378452 Fax 042-378452 081-8734272</p>



สถานที่ตั้ง

ผู้บริหาร / โทรศัพท์

<p>47. ศูนย์การศึกษาพิเศษ ประจำจังหวัด มหาสารคาม เลขที่ 268 หมู่ 6 อ.สารคาม - ท.ปทุม ต.หนองปลิง อ.เมือง จ.มหาสารคาม 44000 www.secsk.com</p>	<p>043-971036, 043-971001 Fax 043-971036 086-4503817</p>
<p>48. ศูนย์การศึกษาพิเศษ ประจำจังหวัด มุกดาหาร 244 หมู่ 5 บ้านหนองแอก อ.เชียงชุม ต.บางทรายใหญ่ อ.เมือง จ.มุกดาหาร 49000 www.psecmukdaham.com</p>	<p>042-694035 Fax 042-694035</p>
<p>49. ศูนย์การศึกษาพิเศษ ประจำจังหวัด อำนาจเจริญ ภายในบริเวณศูนย์ราชการ ส่วนที่ 1 ต.โพนหนองแก อ.เมือง จ.อำนาจเจริญ 37000 www.amnatspecial.com</p>	<p>045-523043 Fax 045-523043</p>
<p>50. ศูนย์การศึกษาพิเศษ ประจำจังหวัดกาฬสินธุ์ 400 หมู่ที่ 1 อ.ถิ่นพนนธ์ ต.ยางตลาด อ.ยางตลาด จ.กาฬสินธุ์ 46120 www.kalasinpc.com</p>	<p>043-891149 Fax 043-891405</p>
<p>51. ศูนย์การศึกษาพิเศษ ประจำจังหวัดนครพนม 377 หมู่ 8 บ้านเนินสะอาด ต.นาราชควาย อ.เมือง จ.นครพนม 48000 www.nakhonphanomspecial.com</p>	<p>042-530872 Fax 042-530873</p>
<p>52. ศูนย์การศึกษาพิเศษประจำจังหวัดยโสธร เลขที่ 99 หมู่ 8 อ.แจ้งสนิท ต.ตลาดทอง อ.เมือง จ.ยโสธร 35000 www.yasothonspecial.com</p>	<p>045-722803 Fax 045-722803</p>



สถานที่ตั้ง	ผู้บริหาร / โทรศัพท์
53. ศูนย์การศึกษาพิเศษ ประจำจังหวัดร้อยเอ็ด เลขที่ 45 หมู่ 14 ต.อุ่มเม้า อ.ธวัชบุรี จ.ร้อยเอ็ด 45170	โทรกรร 043-611626 Fax 043-611626 โทรกรร 043-611299 Fax 043-611299
54. ศูนย์การศึกษาพิเศษ ประจำจังหวัดบุรีรัมย์ 215 หมู่ที่ 11 บ้านโพธิ์ศรีสุข ต.อิสาน อ.เมือง จ.บุรีรัมย์ 31000 <a href="http://www.buriramspcial.go.th">www.buriramspcial.go.th</a>	044-666106 Fax 044-666095
55. ศูนย์การศึกษาพิเศษ ประจำจังหวัดสุรินทร์ 333 หมู่ 5 บ้านฉะแกโกน ต.ท่าสว่าง อ.เมือง จ. สุรินทร์ 32000 Website <a href="http://www.psecsurin.com">www.psecsurin.com</a>	044-558292 Fax 044-558292
56. ศูนย์การศึกษาพิเศษ ประจำจังหวัดชัยภูมิ 9 หมู่ 6 รร.หนองสังข์ (เดิม) ถ.ชัยภูมิ-สีคิ้ว ต.โนนเมือง อ.เมือง จ.ชัยภูมิ 36000 <a href="http://www.chysec.net">www.chysec.net</a>	044-813312 Fax 044-813311
57. ศูนย์การศึกษาพิเศษ ประจำจังหวัด ศรีสะเกษ สำนักงานสามัญศึกษาลำจังหวัดศรีสะเกษ (เดิม) ถ.วันลูกเสือ ต.หนองครก อ.เมือง จ.ศรีสะเกษ 33000 <a href="http://www.sisaketspecial.go.th">www.sisaketspecial.go.th</a>	045-617401 Fax 045-617401
58. ศูนย์การศึกษาพิเศษ ประจำจังหวัดจันทบุรี 58/22 หมู่ 7 ต.ท่าช้าง อ.เมือง จ.จันทบุรี 22000 <a href="http://school.obec.go.th/psecchanthaburi">http://school.obec.go.th/psecchanthaburi</a>	039-453263, 039-453369 Fax 039-453263, 039-453369

สถานที่ตั้ง

ผู้บริหาร / โทรศัพท์

<p>59. ศูนย์การศึกษาพิเศษ ประจำจังหวัด ฉะเชิงเทรา เลขที่ 8 หมู่ที่ 3 ต.สิบเอ็ดศอก อ.บ้านโพธิ์ จ.ฉะเชิงเทรา 24140 www.padrewcenter.com</p>	<p>038-587215 Fax 038-587215</p>
<p>60. ศูนย์การศึกษาพิเศษ ประจำจังหวัดตราด หมู่ที่ 4 ถ.สายตราด - คลองใหญ่ ต.ท่าพริก อ.เมือง จ.ตราด 23000 www.sectrat.telgo.in.th</p>	<p>039-540332 Fax 039-540332</p>
<p>61. ศูนย์การศึกษาพิเศษมหาลังคีรีสิรินธร ประจำจังหวัดนครนายก 31/2 หมู่ 1 ตำบลท่าช้าง อ.เมืองนครนายก จ.นครนายก 26000 http://school.obec.go.th/nakhonnayok_spec_ed_center</p>	<p>037-349951 Fax 037-349952, 088-9294922</p>
<p>62. ศูนย์การศึกษาพิเศษ ประจำจังหวัด ปราจีนบุรี 9/1 หมู่ 8 ถ.ปราจีนบุรี ต.บ้านพระ อ.เมือง จ.ปราจีนบุรี 25230 www.prachinburicenter.com</p>	<p>037-213099, 037-214939 Fax 037-213099, 037-214939</p>
<p>63. ศูนย์การศึกษาพิเศษ ประจำจังหวัดระยอง อาคารสำนักงานการประถมศึกษา (เดิม) ภายในที่ว่าการอำเภอเมือง ถ.ตากสินมหาราช ต.ท่าประดู่ อ.เมือง จ.ระยอง 21000</p>	<p>038-022701 Fax 038-022701</p>
<p>64. ศูนย์การศึกษาพิเศษ ประจำจังหวัดสระแก้ว 597/50 หมู่ที่ 3 ถ.สุวรรณศร ต.ท่าเกษม อ.เมือง จ.สระแก้ว 27000 http://school.obec.go.th/sakeaw/firstpage.htm</p>	<p>037-425251-2 Fax 037-425251</p>

หมายเหตุ : ข้อมูลโรงเรียนศึกษาพิเศษจากศูนย์การศึกษาพิเศษส่วนกลาง



## โครงการการสอนเด็กหูตึงเรียนร่วมกับเด็กปกติ

1. ร.ร.พญาไท	เขตราชเทวี กรุงเทพฯ
www.phyathai.ac.th	0-2245-8152
2. ร.ร.ราชวินิต	เขตดุสิต กรุงเทพฯ
www.rachawinit.ac.th	0-2281-2156
3. ร.ร.พระตำหนักสวนกุหลาบ	เขตพระนคร กรุงเทพฯ
www.phraturmuk.com	0-2222-6557
4. ร.ร.ศึกษาพิเศษระยอง	อ.เมืองจ.ระยอง
www.thairayong.com	0-3861-2638
5. ร.ร.ศึกษาพิเศษฉะเชิงเทรา	อ.บ้านโพธิ์จ.ฉะเชิงเทรา
www.facebook.com/specialpadrew	0-1621-2880

## โครงการการสอนเด็กเรียนรู้อ่อน ปัญญาอ่อน เรียนร่วมกับเด็กปกติ

1. ร.ร.ดาราคาม	เขตพระโขนง กรุงเทพฯ
www.darakam.ac.th	0-2392-2422
2. ร.ร.พญาไท	เขตพญาไท กรุงเทพฯ
www.phyathai.ac.th	0-2245-8152
3. ร.ร.วัดหนึ่ง	เขตจอมทอง กรุงเทพฯ
www.watnangschoo.ac.th	0-2468-2662
4. ร.ร.วัดเวตวันธรรมवास	เขตบางซื่อ กรุงเทพฯ
www.wetawanschool.com	0-2585-0518
5. ร.ร.วัดชนะสงคราม	เขตพระนคร กรุงเทพฯ
www.watchanasongkram.ac.th	0-2281-6931
6. ร.ร.วัดหงส์รัตนาราม	เขตบางกอกใหญ่ กรุงเทพฯ
www.wathongschoo.ac.th	0-2466-7937
7. ร.ร.ประถมบางแค	เขตภาษีเจริญ กรุงเทพฯ
www.rnk.ac.th	0-2521-0427
8. ร.ร.ประถมหนองรี	เขตยานนาวา กรุงเทพฯ
www.prathomnonsee.ac.th	0-2249-1446

## หน่วยงาน

## ที่ตั้ง / โทรศัพท์

9. ร.ร. วัดมหาบุศย์ (พิทักษ์ถาวรคุณ) www.mahabud.ac.th	เขตประเวศ กรุงเทพฯ 0-2311-1483
10. ร.ร. วัดดอน www.watdonschool.com	เขตสาทร กรุงเทพฯ 0-2212-8779
11. ร.ร. วัดสุวรรณาราม www.watsuwanaramschool.com	เขตบางกอกน้อย กรุงเทพฯ 0-2424-4087
12. ร.ร. ศูนย์รวมน้ำใจ www.facebook.com/snj.ac.th	เขตคลองเตย กรุงเทพฯ 0-2249-2189
13. ร.ร. สามเสนนอก www.samsennok.ac.th	เขตดินแดง กรุงเทพฯ 0-2277-0557
14. ร.ร. วัดลาดพร้าว www.wlp.ac.th	เขตลาดพร้าว กรุงเทพฯ 0-2513-2410
15. ร.ร. ฤทธิยะวรรณาลัย (ประถม) www.rittiya.ac.th	เขตสายไหม กรุงเทพฯ 0-2531-4608
16. ร.ร. วัดนิมมานรดี www.nimma.ac.th	เขตภาษีเจริญ กรุงเทพฯ 0-2413-1144
17. ร.ร. บ้านบางกะปิ www.banbangkapi.ac.th	เขตบางกะปิ กรุงเทพฯ 0-2374-1131-2





## ...บริการทางสังคมและสวัสดิการ...

❖ สวัสดิการเบี้ยความพิการ เดือนละ 500 บาท ตลอดชีพ ในเดือนพฤศจิกายนของทุกปี คนพิการที่มีบัตรประจำตัวคนพิการยื่นคำขอรับเงินเบี้ยความพิการต่อองค์กรปกครองส่วนท้องถิ่นที่ตนมีชื่ออยู่ตามทะเบียนบ้าน กรุงเทพมหานคร ติดต่อที่ฝ่ายพัฒนาชุมชนและสวัสดิการสังคม สำนักงานเขต ในต่างจังหวัด ติดต่อที่ สำนักงานเทศบาล หรือองค์กรบริหารส่วนตำบล

❖ เงินสงเคราะห์คนพิการในครอบครัว เป็นเงินหรือสิ่งของในกรณีที่มีคนพิการอยู่ในความอุปการะหรือเป็นคนพิการที่ประสบปัญหาด้านเศรษฐกิจ เป็นต้น

❖ บริการดูแลคนพิการในสถานสงเคราะห์ สำหรับคนพิการที่ถูกทอดทิ้งไม่มีที่อยู่อาศัย ไม่มีผู้อุปการะเลี้ยงดู ได้รับการดูแลที่ไม่เหมาะสม โดยติดต่อได้ที่สถานสงเคราะห์ในสังกัดกระทรวงการพัฒนาสังคมและความมั่นคงของมนุษย์ หรือศูนย์ช่วยเหลือสังคม OSCC โทรสายด่วน 1300

❖ มาตรการภาษี เพื่อเป็นการบรรเทาภาระภาษีให้แก่คนพิการและผู้ดูแลคนพิการ ผู้มีเงินได้ซึ่งเป็นคนพิการจะได้รับการยกเว้นภาษีเงินได้บุคคลธรรมดา ปีภาษีละไม่เกิน 190,000 บาท และผู้ดูแลคนพิการตามกฎหมายว่าด้วยการส่งเสริมและพัฒนาคุณภาพชีวิตคนพิการจะได้รับการลดหย่อนภาษีคนละไม่เกินหกหมื่นบาท โดยบุคคลที่อยู่ในความอุปการะเลี้ยงดูต้องเป็นคนพิการที่มีบัตรประจำตัวคนพิการ และมีรายได้ไม่เพียงพอต่อการยังชีพ

❖ บริการล่ามภาษามือ สำหรับคนพิการทางการได้ยิน มีสิทธิยื่นคำขอเพื่อขอรับบริการล่ามภาษามือในกรณีต่าง ๆ ได้แก่ การใช้บริการทางสาธารณสุข การสมัครงาน หรือการติดต่อประสานงาน ด้านการประกอบอาชีพ การร้องทุกข์ การกล่าวโทษ หรือเป็นพยาน ในชั้นพนักงานสอบสวน หรือพนักงานเจ้าหน้าที่ตามกฎหมายอื่น การเข้าร่วมประชุมสัมมนา หรือฝึกอบรม รวมทั้งเป็นผู้บรรยายโดยหน่วยงานภาครัฐ หรือองค์กรภาคเอกชนเป็นผู้จัด ซึ่งมีคนพิการทางการได้ยินเข้าร่วมด้วย ติดต่อขอรับบริการที่ศูนย์คุ้มครองสวัสดิภาพชุมชน หรือสำนักงานพัฒนาสังคมและความมั่นคงของมนุษย์จังหวัด

## ทำเนียบศูนย์คุ้มครองสวัสดิภาพชุมชนที่ให้บริการ ออกบัตรประจำตัวคนพิการในกรุงเทพมหานคร

หน่วยงาน / พื้นที่รับผิดชอบ	ที่ตั้ง / เบอร์ติดต่อ
ศูนย์คุ้มครองสวัสดิภาพชุมชน เขต 2 เขตมีนบุรี	อาคาร 6 (ชั้นล่าง) เคหะชุมชนบางซื่อ ถนนเสรีไทย แขวงมีนบุรี เขตมีนบุรี กรุงเทพฯ 10510 โทร. 02-5401947, 089-9239421 แฟกซ์ 02-5401948
ศูนย์คุ้มครองสวัสดิภาพชุมชน เขต 3 เขตสายไหม	378 อาคารบ้านเอื้ออาทรสายไหม ซอย 33/1 ถนนสายไหม แขวงสายไหม เขตสายไหม กรุงเทพฯ 10220 โทร. 02-1594334-6, 084-0890718 แฟกซ์ 02-5552052
ศูนย์คุ้มครองสวัสดิภาพชุมชน เขต 6 เขตบางกะปิ, เขตสะพานสูง	335 ซอยลาดพร้าว 115 ถนนลาดพร้าว เขตบางกะปิ กรุงเทพฯ 10240 โทร. 02-3750778, 089-9686375 แฟกซ์ 02-3750779
ศูนย์คุ้มครองสวัสดิภาพชุมชน เขต 11 เขตลาดกระบัง	722 ศูนย์ชุมชนบ้านเอื้ออาทรลาดกระบัง 1 ถนนหลวงเท่ง แขวงทับยาว เขตลาดกระบัง กรุงเทพมหานคร 10520 โทร. 02-3648385, 081-5552051 แฟกซ์ 02-3648384
ศูนย์คุ้มครองสวัสดิภาพชุมชน เขต 16 เขตคลองเตย	599 สำนักงานเขตคลองเตย ชั้น 6 สามแยกกล้วยน้ำไท เขตคลองเตย กรุงเทพฯ 10110 โทร. 02-2491973, 089-9686373 แฟกซ์ 02-2491972
ศูนย์คุ้มครองสวัสดิภาพชุมชน เขต 17 เขตห้วยขวาง, เขตดินแดง	2026/100 ถนนประชาสงเคราะห์ 3 แขวงดินแดง เขตดินแดง กรุงเทพมหานคร 10400 โทร. 02-2775032, 089-9686374 แฟกซ์ 02-2775031



## หน่วยงาน / พื้นที่รับผิดชอบ

## ที่ตั้ง / เบอร์ติดต่อ

ศูนย์คุ้มครองสวัสดิภาพชุมชน เขต 18 เขตพญาไท, เขตราชเทวี	255 ภายในสถานสงเคราะห์บ้านราชวิถี อาคารชัยสมรภูมิ ชั้น 1 ถนนราชวิถี แขวงทุ่งพญาไท เขตราชเทวี กรุงเทพฯ 10400 โทร. 02-3068931, 089-4810775 แฟกซ์ 02-2491972
ศูนย์คุ้มครองสวัสดิภาพชุมชน เขต 24 เขตลาดพร้าว, เขตวังทองหลาง	573/97 ซอยรามคำแหง 39 ถนนรามคำแหง แขวงพลับพลา เขตวังทองหลาง กรุงเทพฯ 10310 โทร. 02-5308105, 089-9686376 แฟกซ์ 02-5308106
ศูนย์คุ้มครองสวัสดิภาพชุมชน เขต 25 เขตธนบุรี, เขตบางกอกใหญ่	2684 อาคารโรงพิมพ์ ร.ส.พ. เดิม ข้างซอยเพชรเกษม 3 แขวงวัดท่าพระ เขตบางกอกใหญ่ กรุงเทพฯ 10600 โทร. 02-4724640-3 แฟกซ์ 02-4724642
ศูนย์คุ้มครองสวัสดิภาพชุมชน เขต 29 เขตบางขุนเทียน, เขตบางบอน	ติดกับโรงเรียนศึกษานารี 2 ถนนเอกชัย แขวงบางบอน เขตบางบอน กรุงเทพฯ 10150 โทร. 02-4503670-1 แฟกซ์ 02-4503671
ศูนย์คุ้มครองสวัสดิภาพชุมชน เขต 31 เขตบางแค	ศูนย์พัฒนาการจัดสวัสดิการสังคมผู้สูงอายุ บ้านบางแค ถนนเพชรเกษม แขวงบางหว้า เขตภาษีเจริญ กรุงเทพฯ 10160 โทร. 02-4133139, 081-1730162 แฟกซ์ 02-4133139
ศูนย์คุ้มครองสวัสดิภาพชุมชน เขต 34 เขตบางกอกน้อย, เขตบางพลัด	203 ซอยจรัญสนิทวงศ์ 96/2 ถนนจรัญสนิทวงศ์ แขวงบางอ้อ เขตบางพลัด กรุงเทพฯ 10700 โทร. 02-4341610, 084-5552054 แฟกซ์ 02-4341614

## รายชื่อสถานสงเคราะห์ในสังกัด กรมพัฒนาสังคมและสวัสดิการ

หน่วยงาน	ที่ตั้ง / โทรศัพท์
1. สถานสงเคราะห์คนพิการ และทุพพลภาพพระประแดง <a href="http://www.baanphradaeng.com">www.baanphradaeng.com</a>	อ.พระประแดง จ.สมุทรปราการ 0-2462-5232, 0-2462-3525
2. สถานสงเคราะห์คนพิการ การุณยแคว้น	อ.บางละมุง จ.ชลบุรี 0-3824-1741
3. สถานสงเคราะห์คนพิการ และทุพพลภาพบางปะกง <a href="http://www.bpkhome.org">www.bpkhome.org</a>	ต.สองคลอง อ.บางปะกง จ.ฉะเชิงเทรา 0-3852-8290-1
4. สถานสงเคราะห์เด็กอ่อนพิการ ทางสมองและปัญญา <a href="http://www.fuengfar.com">www.fuengfar.com</a>	อ.ปากเกร็ด จ.นนทบุรี 0-2583-6815
5. สถานสงเคราะห์เด็กอ่อนพิการ ทางสมองและปัญญา (ชาย) <a href="http://www.rachawadee.com">www.rachawadee.com</a>	อ.ปากเกร็ด จ.นนทบุรี 0-2583-8426, 0-2583-2888
6. สถานสงเคราะห์เด็กพิการ ทางสมองและปัญญา (หญิง) <a href="http://www.rachawadeeying.com">www.rachawadeeying.com</a>	อ.ปากเกร็ด จ.นนทบุรี 0-2583-6731, 0-2583-4246
7. สถานสงเคราะห์เด็กพิการ และทุพพลภาพปากเกร็ด <a href="http://www.nontapum.com">www.nontapum.com</a>	อ.ปากเกร็ด จ.นนทบุรี 0-2583-2532, 0-2583-7999
8. สถานสงเคราะห์คนไข้ โรคจิตทุเลา (บ้านแก่งวิชัย) <a href="http://www.halfwayhomeformen.com">www.halfwayhomeformen.com</a>	ต.รังสิต อ.ธัญบุรี จ.ปทุมธานี 0-2577-1864, 0-2577-2254
9. สถานสงเคราะห์คนไข้ โรคจิตทุเลา (บ้านแก่งวิชัยหญิง) <a href="http://www.halfwayhouseforwomen.com">www.halfwayhouseforwomen.com</a>	ต.รังสิต อ.ธัญบุรี จ.ปทุมธานี 0-2577-2898



## รายชื่อฝ่ายพัฒนาชุมชนและสวัสดิการสังคม สำนักงานเขตกรุงเทพมหานคร

หน่วยงาน	ที่ตั้ง / โทรศัพท์
1. สำนักงานเขตคลองสาน ฝ่ายพัฒนาชุมชนและ สวัสดิการสังคม www.bangkok.go.th/khlongsarn	861 ถ.ลาดหญ้า เขตคลองสาน กทม. 10600 02-437-2331, 02-437-5279 02-437-2309, 02-437-2342 ต่อ 5085
2. สำนักงานเขตคลองสามวา ฝ่ายพัฒนาชุมชนและ สวัสดิการสังคม www.bangkok.go.th/khlongsamwa	111 ถ.เลียบบคลองสอง แขวงบางชัน เขตคลองสามวา กทม. 10510 02-548-0317, 02-548-0336-7
3. สำนักงานเขตคลองเตย ฝ่ายพัฒนาชุมชนและ สวัสดิการสังคม www.bangkok.go.th/khlongtoei	599 สามแยกกล้วยน้ำไท แขวง/เขตคลองเตย กทม. 10100 02-240-2490, 02-249-0756 02-240-2121, 02-249-0071 ต่อ 5034-6
4. สำนักงานเขตคันนายาว ฝ่ายพัฒนาชุมชนและ สวัสดิการสังคม www.bangkok.go.th/khannayao	587 ชั้นใต้ดินศูนย์การค้า แฟชั่นไอส์แลนด์ ฉ.รามอินทรา แขวง/เขตคันนายาว กทม. 10230 02-5108272
5. สำนักงานเขตจตุจักร ฝ่ายพัฒนาชุมชนและ สวัสดิการสังคม www.bangkok.go.th/chatuchak	5 ซ.วิภาวดีรังสิต 34 ถ.วิภาวดี แขวง/เขตจตุจักร กทม. 10900 02-513-9944, 02-513-3444 ต่อ 5234
6. สำนักงานเขตจอมทอง ฝ่ายพัฒนาชุมชนและ สวัสดิการสังคม www.bangkok.go.th/chomthong	55 หมู่ 2 ถ.พระราม 2 ซ.3 แขวงบางมด เขตจอมทอง กทม. 10150 02-427-2397, 02-427-1240 02-417-2738 ต่อ 5286

## หน่วยงาน

## ที่ตั้ง / โทรศัพท์

7. สำนักงานเขตดอนเมือง ฝ่ายพัฒนาชุมชนและ สวัสดิการสังคม www.bangkok.go.th/donmueang	999 ซอยเจริญพสกาศ แขวงสีกัน เขตดอนเมือง กทม.10210 02-565-9424-33 02-565-9400-1 ต่อ 5322-4
8. สำนักงานเขตดินแดง ฝ่ายพัฒนาชุมชนและ สวัสดิการสังคม www.bangkok.go.th/dindaeng	99 ถนนมิตรไมตรีแขวง/เขตดินแดง กทม. 10400 02-246-5379, 02-247-2413 ต่อ 5386-8
9. สำนักงานเขตดุสิต ฝ่ายพัฒนาชุมชนและ สวัสดิการสังคม www.bangkok.go.th/dusit	317 ถนนสุขุมวิทแขวง/เขตดุสิต กทม. 10300 02-241-4993, 02-243-5311-5 ต่อ 5437-9
10. สำนักงานเขตตลิ่งชัน ฝ่ายพัฒนาชุมชน และสวัสดิการสังคม www.bangkok.go.th/talingchan	324 ถนนกำแพง แขวงคลองจั่นพระ เขตตลิ่งชัน กทม. 10170 02-424-2515, 02-424-1742 ต่อ 415
11. สำนักงานเขตทวีวัฒนา ฝ่ายพัฒนาชุมชนและ สวัสดิการสังคม www.bangkok.go.th/thawiwatthana	1 ถนนอุทยาน แขวง/เขตทวีวัฒนา กทม. 10170 02-441-4731, 02-441-4973
12. สำนักงานเขตทุ่งครุ ฝ่ายพัฒนาชุมชน และสวัสดิการสังคม www.bangkok.go.th/thungkhru	89/9 ม.5 ซ.ประชาอุทิศ แขวง/เขตทุ่งครุ กทม. 10140 02-464-4381, 02-464-1688 02-464-1689
13. สำนักงานเขตธนบุรี ฝ่ายพัฒนาชุมชน และสวัสดิการสังคม www.bangkok.go.th/thonburi	160 ถนนเทอดไท แขวงบางยี่เรือ เขตธนบุรี กทม. 10600 02-465-5590, 02-465-0025 02-465-2089 ต่อ 5637-8



หน่วยงาน

ที่ตั้ง / โทรศัพท์

14. สำนักงานเขตบางกะปิ ฝ่ายพัฒนาชุมชน และสวัสดิการสังคม www.bangkok.go.th/bangkapi	189 ถ.ลาดพร้าว แขวงคลองจั่น เขตบางกะปิ กทม. 10240 02-378-1607, 02-375-5574 ต่อ 5789-90
15. สำนักงานเขตบางกอกน้อย ฝ่ายพัฒนาชุมชน และสวัสดิการสังคม www.bangkok.go.th/bangkoknoi	31/1 ซ.จรัลสนิทวงศ์ 32 แขวงศิริราช เขตบางกอกน้อย กทม. 10700 02-424-1681 02-424-0056 ต่อ 5688-90
16. สำนักงานเขตบางกอกใหญ่ ฝ่ายพัฒนาชุมชน และสวัสดิการสังคม www.bangkok.go.th/bangkoyai	1 ถ.รัชดาภิเษก แขวงวัดท่าพระ เขตบางกอกใหญ่ กทม. 10600 02-457-6811, 02-457-0069 02-457-6806 ต่อ 5719
17. สำนักงานเขตบางขุนเทียน ฝ่ายพัฒนาชุมชน และสวัสดิการสังคม www.bangkok.go.th/bangkhunthian	59 ม.6 ถ.พระรามที่ 2 แขวงแสมดำ เขตบางขุนเทียน กทม. 10150 02-415-1691, 02-415-2458 02-415-2426
18. สำนักงานเขตบางเขน ฝ่ายพัฒนาชุมชน และสวัสดิการสังคม www.bangkok.go.th/bangkhen	14 ม.3 ถ.พหลโยธิน แขวงอนุสาวรีย์ เขตบางเขน กทม. 10220 02-521-3972, 02-521-0551 02-972-8787 ต่อ 5884-5
19. สำนักงานเขตบางคอแหลม ฝ่ายพัฒนาชุมชน และสวัสดิการสังคม www.bangkok.go.th/bangkholae	193 ถ.พระรามที่ 3 แขวง/เขตบางคอแหลม กทม. 10120 02-292-0629, 02-291-0280 02-291-3800 ต่อ 5936
20. สำนักงานเขตบางซื่อ ฝ่ายพัฒนาชุมชน และสวัสดิการสังคม www.bangkok.go.th/bangsue	99 ซ.กานต์ประกาศ ถ.ริมคลองประปา แขวง/เขตบางซื่อ กทม. 10800 02-586-9977, 02-586-9979 ต่อ 6034



## หน่วยงาน

## ที่ตั้ง / โทรศัพท์

21. สำนักงานเขตบางนา ฝ่ายพัฒนาชุมชนและ สวัสดิการสังคม www.bangkok.go.th/bangna	120/18-19 ถนนบางนา-ตราด แขวงเขต บางนา กทม. 10260 02-397-3703, 02-397-3699 02-397-3696-7 ต่อ 6082-4
22. สำนักงานเขตบางบอน ฝ่ายพัฒนาชุมชน และสวัสดิการสังคม www.bangkok.go.th/bangbon	1 ม.3 ซ.เอกชัย 135/1 ถ.เอกชัย แขวง/เขตบางบอน กทม. . 10150 02-450-3275, 02-450-3289 02-450-3201-10
23. สำนักงานเขตบางพลัด ฝ่ายพัฒนาชุมชน และสวัสดิการสังคม www.bangkok.go.th/bangphlat	39 ถนนจรัลสนิทวงศ์ แขวงบางอ้อ เขตบางพลัด กทม. 10700 02-433-4295, 02-424-3777 ต่อ 6188-6190
24. สำนักงานเขตบางรัก ฝ่ายพัฒนาชุมชน และสวัสดิการสังคม www.bangkok.go.th/bangrak	5 ถนนเศรษฐ แขวงสี่พระยา เขตบางรัก กทม. 10500 02-236-1399, 02-2361395
25. สำนักงานเขตบางแค ฝ่ายพัฒนาชุมชน และสวัสดิการสังคม www.bangkok.go.th/bangkhae	9/999 หมู่ 7 ถ.กาญจนาภิเษก แขวง/เขตบางแค กทม. 10160 02-454-5686, 02-867-1635 02-867-1637, 02-867-1639 ต่อ 5989-91
26. สำนักงานเขตบึงกุ่ม ฝ่ายพัฒนาชุมชน และสวัสดิการสังคม www.bangkok.go.th/buengkum	999 ม.4 ถ.เสรีไทยแขวง คลองกุ่มเขต บึงกุ่ม กทม. 10240 02-364-7417, 02-364-7422 0-2374-8015 ต่อ 6288-90
27. สำนักงานเขตปทุมวัน ฝ่ายพัฒนาชุมชน และสวัสดิการสังคม www.bangkok.go.th/pathumwan	21 จุฬาลงกรณ์ 5 ถ.พระราม4 แขวงวังใหม่ เขตปทุมวัน กทม. 10330 02-214-1330, 02-2215-3820





28. สำนักงานเขตประเวศ ฝ่ายพัฒนาชุมชน และสวัสดิการสังคม www.bangkok.go.th/prawet	33 ถ.เฉลิมพระเกียรติ ร.9 ซ.81 แขวง/เขตประเวศ กทม.10250 02-328-7428, 0-2328-7109 ต่อ 6386-6387
29. สำนักงานเขต ป้อมปราบศัตรูพ่าย ฝ่ายพัฒนาชุมชน และสวัสดิการสังคม www.bangkok.go.th/ pomprapsatruphai	50 ถ.ศุภมิตร แขวงวัดโสมนัส เขตป้อมปราบศัตรูพ่าย กทม.10100 02-282-582, 02-282-4196 0-2281-2853
30. สำนักงานเขตพญาไท ฝ่ายพัฒนาชุมชน และสวัสดิการสังคม	13 ซ.อารีย์ 2 ถ.พหลโยธิน แขวงสามเสนใน เขตพญาไท กทม. 10400 02-279-4146, 02-619-6061-5
31. สำนักงานเขตพระนคร ฝ่ายพัฒนาชุมชน และสวัสดิการสังคม www.bangkok.go.th/pranakorn	78 ซ.สามเสน แขวงวัดสามพระยา เขตพระนคร กทม. 10200 02-628-5040, 02-282-3667 0-2628-9060
32. สำนักงานเขตพระโขนง ฝ่ายพัฒนาชุมชน และสวัสดิการสังคม www.bangkok.go.th/phrakhanong	1792 ซ.สุขุมวิท แขวงบางจาก เขตพระโขนง กทม. 10260 02-331-8157, 02-332-9453 0-2311-4287
33. สำนักงานเขตภาษีเจริญ ฝ่ายพัฒนาชุมชน และสวัสดิการสังคม www.bangkok.go.th/phasicharoen	46 ซ.เพชรเกษม 54 แขวงบางหว้า เขตภาษีเจริญ กทม. 10160 02-413-0565 ต่อ 6636-6637 0-2413-1405
34. สำนักงานเขตมีนบุรี ฝ่ายพัฒนาชุมชน และสวัสดิการสังคม www.bangkok.go.th/minburi	11 ถ.สีหบุรานุกิจ ม.1 แขวง/เขตมีนบุรี กทม.10510 02-540-7901, 02-540-7157

## หน่วยงาน

## ที่ตั้ง / โทรศัพท์

35. สำนักงานเขตยานนาวา ฝ่ายพัฒนาชุมชน และสวัสดิการสังคม www.bangkok.go.th/yannawa	209/1 ถนนราชินีสาทรนครินทร์ 28 แขวงช่องนนทรี เขตยานนาวา กทม. 10120 02-284-2244, 02-295-0929
36. สำนักงานเขตราชเทวี ฝ่ายพัฒนาชุมชน และสวัสดิการสังคม www.bangkok.go.th/ratchathewi	10 ถนนพญาไท แขวงทุ่งพญาไท เขตราชเทวี กทม. 10400 0-2354-4218
37. สำนักงานเขตราชบุรีบูรณะ ฝ่ายพัฒนาชุมชน และสวัสดิการสังคม www.bangkok.go.th/ratburana	20 ม.3 ถนนราษฎร์บูรณะ แขวง/เขตราชบุรีบูรณะ กทม. 10140 0-2428-3506
38. สำนักงานเขตลาดกระบัง ฝ่ายพัฒนาชุมชน และสวัสดิการสังคม www.bangkok.go.th/ladkrabang	4 ซ.ลาดกระบัง 15 ถนนลาดกระบัง แขวง/เขตลาดกระบัง กทม. 10520 02-326-6288, 0-2326-9014
39. สำนักงานเขตลาดพร้าว ฝ่ายพัฒนาชุมชน และสวัสดิการสังคม www.bangkok.go.th/latphrao	77 ม.8 ถนนนาคินवास แขวง/เขตลาดพร้าว กทม. 10230 02-539-7776-7
40. สำนักงานเขตวังทองหลาง ฝ่ายพัฒนาชุมชน และสวัสดิการสังคม www.bangkok.go.th/wangthonglang	2535 อาคารอิมพีเรียลเวิลด์ลาดพร้าว ชั้น 5 ถนนลาดพร้าว 60 แขวง/เขตวังทองหลาง กทม.10310 0-2934-9005-6
41. สำนักงานเขตวัฒนา ฝ่ายพัฒนาชุมชน และสวัสดิการสังคม www.bangkok.go.th/vadhana	1000/29-34 อาคารเบอร์ดี๊ประกันลัย ชั้น 6-8 ซ.สุขุมวิท 55 แขวงคลองตันเหนือ เขตวัฒนา กทม. 10110 02-381-8930, 0-2381-3108



42. สำนักงานเขตสะพานสูง ฝ่ายพัฒนาชุมชน และสวัสดิการสังคม www.bangkok.go.th/saphan	5 ซ.รามคำแหง 118 ถ.รามคำแหง แขวง/สะพานสูง กทม. 10240 02-372-2918-22 02-372-2940-45 ต่อ 7135-6
43. สำนักงานเขตสาทร ฝ่ายพัฒนาชุมชน และสวัสดิการสังคม www.bangkok.go.th/sathon	59 ซ.จันทร์ 18/7(จ.เซนต์หลุยส์3) แขวงทุ่งวัดดอน เขตสาทร กทม. 10120 02-211-8714, 0-2211-6087
44. สำนักงานเขตสายไหม ฝ่ายพัฒนาชุมชน และสวัสดิการสังคม www.bangkok.go.th/saimai	222 ม.3 ถ.สุขาภิบาล 5 แขวงออกเงิน เขตสายไหม กทม. 10220 02-533-3372, 0-2533-3011
45. สำนักงานเขตสัมพันธวงศ์ ฝ่ายพัฒนาชุมชน และสวัสดิการสังคม www.bangkok.go.th/ samphanthawong	37 ถ.โยธา แขวงตลาดน้อย เขตสัมพันธวงศ์ กทม. 10100 02-234-9688, 02-331-1224-8
46. สำนักงานเขตสวนหลวง ฝ่ายพัฒนาชุมชน และสวัสดิการสังคม www.bangkok.go.th/suanluang	2998 ถ.พัฒนาการ แขวง/เขตสวนหลวง กทม. 10250 02-332-4667, 0-2321-7925
47. สำนักงานเขตหนองจอก ฝ่ายพัฒนาชุมชน และสวัสดิการสังคม www.bangkok.go.th/hongchok	1 ม.2 ถ. เข็มสัมพันธวงศ์ แขวงกระทุ่มราย เขตหนองจอก กทม. 10530 0-2543-1144
48. สำนักงานเขตหนองแขม ฝ่ายพัฒนาชุมชน และสวัสดิการสังคม www.bangkok.go.th/hongkham	2257 แขวงหนองค้างพลู เขตหนองแขม กทม. 10160 0-2421-0937

หน่วยงาน	ที่ตั้ง / โทรศัพท์
49. สำนักงานเขตหลักสี่ ฝ่ายพัฒนาชุมชน และสวัสดิการสังคม <a href="http://www.bangkok.go.th/laksi">www.bangkok.go.th/laksi</a>	999 ม.2 ถ.แจ้งวัฒนะ ซ.10 แขวงทุ่งสองห้อง เขตหลักสี่ กทม. 10210 0-2576-1442
50. สำนักงานเขตห้วยขวาง ฝ่ายพัฒนาชุมชน และสวัสดิการสังคม <a href="http://www.bangkok.go.th/huaikhwang">www.bangkok.go.th/huaikhwang</a>	2 ถ.ประชาอุทิศ แขวง/เขตห้วยขวาง กทม. 10310 02-275-4234, 0-2275-7227

## รายชื่อองค์กรเอกชนที่ให้บริการ แก่คนพิการประเภทต่างๆ

หน่วยงาน	ที่ตั้ง / โทรศัพท์
<b>พิการทางการมองเห็น</b>	
1. สมาคมคนตาบอด แห่งประเทศไทย <a href="http://www.tab.or.th">www.tab.or.th</a>	แขวงสามเสนใน เขตพญาไท กรุงเทพฯ 0-2247-6031
2. มูลนิธิธรรมิกชนเพื่อคนตาบอด แห่งประเทศไทย โพรเซบรรมราชูปถัมภ์ <a href="http://www.cfibt.or.th">www.cfibt.or.th</a>	ต.ดงลาน อ.เมือง จ.ร้อยเอ็ด 0-4351-2989
3. ศูนย์พัฒนาสมรรถภาพ คนตาบอด <a href="http://www.thaimbb.com">www.thaimbb.com</a>	ต.บางตลาด อ.ปากเกร็ด จ.นนทบุรี 0-2583-7327
4. ศูนย์พัฒนาอาชีพคนตาบอด <a href="http://www.blind.or.th">www.blind.or.th</a>	69/43 ต.บ้านใหม่ อ.ปากเกร็ด จ.นนทบุรี 0-2583-7722
5. มูลนิธิส่งเสริมอาชีพ คนตาบอด <a href="http://www.fepblind.org">www.fepblind.org</a>	ถ.จันทน์ เขตยานนาวา กรุงเทพฯ 0-678-0763-8



## หน่วยงาน

## ที่ตั้ง / โทรศัพท์

6. ชมรมคนตาบอดผู้ค้าสลาก แห่งประเทศไทย	ต.บางตลาด อ.ปากเกร็ด จ.นนทบุรี 0-2532-3025
7. โรงเรียนสอนคนตาบอด พระมหาไถ่ พัทยา www.pattayablind.org	ถ.พัทธา-นาเกลือ อ.บาลละมุง จ.ชลบุรี 0-3871-6247-9
8. ศูนย์ฝึกอาชีพหญิงตาบอด สามพราน www.blind.or.th	42/126 ม.5 ต.ไร่เชิง อ.สามพราน จ.นครปฐม 0-2429-0856
9. มูลนิธิคอลฟิลด์เพื่อคนตาบอด ในพระบรมราชูปถัมภ์ www.caulfield-bling.org	1424/268 ถ.ประชาสงเคราะห์ ซ.16 แขวงดินแดง เขตดินแดง กรุงเทพฯ 0-2276-1411
10. มูลนิธิช่วยคนตาบอด แห่งประเทศไทย ในพระบรมราชูปถัมภ์ www.blind.or.th	แขวงทุ่งพญาไท เขตราชเทวี กรุงเทพฯ
11. องค์กร HILTON/PERKINS INTERNATIONAL PROGRAM OF THE PERKINS SCHOOL FOR THE BLIND www.perkinsinternational.org	แขวงทุ่งพญาไท เขตราชเทวี กรุงเทพฯ
12. สมาคมจักษุแพทย์ แห่งประเทศไทย www.rcopt.org	ร.พ. จุฬาลงกรณ์ ปทุมวัน กรุงเทพฯ 0-2252-8290
13. มูลนิธิดวงตาสุรนารี	อ.เมือง จ.นครราชสีมา 0-4423-4991-3 ต่อ 652
14. มูลนิธิพิทักษ์ดวงตาชัยภูมิ www.pecf.or.th	ร.พ.ชัยภูมิ อ.เมือง จ.ชัยภูมิ 0-4481-1444
15. ชมรมหมอนวดคนตาบอด เพื่อช่วยเหลือเพื่อน	395/1 หมู่ 11 ซ.สุขสวัสดิ์ ถ.สุขสวัสดิ์ แขวงบางปะกอก เขตราชบุรีบูรณะ กทม. 0-2460-1683

## พิการทางการได้ยินหรือการสื่อความหมาย

1. มูลนิธิหูคอจมูกเกษมบาท  www.ruralent.org	กลุ่มโสตศอนาสิก ร.พ.ราชวิถี เขตราชเทวี กรุงเทพฯ 0-2237-1101
2. มูลนิธิอนุเคราะห์คนหูหนวก ในพระบรมราชูปถัมภ์  www.thaigiving.org	ถ.พระราม 5 เขตดุสิต กรุงเทพฯ 0-2241-5169
3. มูลนิธิอนุสารสุนทร เพื่อสงเคราะห์คนหูหนวก ในพระบรมราชูปถัมภ์  www.anusan-deaf.ac.th	137 ถ.โสตศึกษา ต.จางม่วย อ.เมือง จ.เชียงใหม่ 0-5323-6872
4. สมาคมคนหูหนวก แห่งประเทศไทย  www.ttrs.or.th	144/9 หมู่บ้านเรูติพร ถ.พัฒนาการ 29 เขตสวนหลวง กทม. 10250 0-2717-1902-3
5. สมาคมเพื่อนคนหูหนวก ประเทศไทย	76/21 ซ.หลังสวน แขวงลุมพินี เขตปทุมวัน กรุงเทพฯ 10330 0-2252-3270

## พิการทางการเคลื่อนไหว

1. สมาคมคนพิการ แห่งประเทศไทย  www.apht-th.org	ถ.ติวานนท์ จ.นนทบุรี 0-2951-0445, 0-2951-0447
2. สมาคมทหารผ่านศึกพิการ แห่งประเทศไทย  www.thaiveterans.mod.go.th	420/3 ถ.ราชวิถี เขตราชเทวี กรุงเทพฯ 10400 0-2354-8587 ต่อ 366
3. สมาคมคนพิการพระประแดง  www.sdpa.or.th	อ.พระประแดง จ.สมุทรปราการ 0-2463-5929
4. มูลนิธิอนุเคราะห์คนพิการ ในพระบรมราชูปถัมภ์  www.fwc1954.org	ต.บางตลาด อ.ปากเกร็ด จ.นนทบุรี 0-2-583-9596-7



หน่วยงาน

ที่ตั้ง / โทรศัพท์

5. มูลนิธิสังเคราะห์และฟื้นฟูสมรรถภาพคนพิการ	ต.บางตลาด อ.ปากเกร็ด จ.นนทบุรี 0-2583-8396
6. มูลนิธิส่งเสริมและพัฒนาคนพิการ	ตึกกิจกรรมบำบัดชั้น 2 ศูนย์สิรินธรฯ 0-2591-5455
7. มูลนิธิสิริวัฒนาเชสเชียร์ ไนพระบรมราชูปถัมภ์ www.siriwattanacheshire.org	เขตปทุมวัน กรุงเทพฯ 0-2252-6432
8. มูลนิธิเพื่อเด็กพิการ www.fcdthailand.org	เขตบางกะปิ กรุงเทพฯ 0-2539-9958
9. มูลนิธิเชียงใหม่เพื่อผู้พิการ	อ.เมือง จ.เชียงใหม่ 0-5381-0965
10. สถาบันแมคเคนเพื่อการศึกษา ฟื้นฟูสภาพ www.mckeanhosp.com	อ.เมือง จ.เชียงใหม่ 0-5327-7049, 0-5381-7170-1
11. ร.ร.อาชีวะพระมหาไถ่ พัทยา www.rvsd.ac.th	เมืองพัทยา จ.ชลบุรี 0-3871-6247-9
12. โครงการฟื้นฟูผู้พิการ จังหวัดเลย	อ.วังสะพุง จ.เลย
13. ศูนย์ฟื้นฟูพัฒนาปัญญา เยาว์ราร์ด	อ.เมือง จ.ขอนแก่น 0-4324-1632
14. ศูนย์เวชศาสตร์ฟื้นฟู สว่างคนิเวาส www.redcross.or.th	ถ.สุขุมวิท อ.เมือง จ.สมุทรปราการ 0-2703-8913-5
15. สมาคมกีฬาคนพิการ แห่งประเทศไทย www.paralympicthai.com	เขตปทุมวัน กรุงเทพฯ 0-2216-7728
16. มูลนิธิสายใจไทย ไนพระบรมราชูปถัมภ์ www.sajjaithai.or.th	ถ.ศรีอยุธยา พญาไท กรุงเทพฯ 0-2216-7972

## หน่วยงาน

## ที่ตั้ง / โทรศัพท์

17. สมาคมคนพิการผู้ค้าสลาก ประเทศไทย www.thaiframchisecenter.com	ถ.สุขุมวิทสาร เขตห้วยขวาง กรุงเทพฯ 0-2281-6403
18. มูลนิธิสงเคราะห์คนพิการ หยาดฝน www.yardfon.go.th	ต.สันเมหาพันธ์ อ.แม่แตง จ.เชียงใหม่ 0-2275-6745
19. โครงการฟื้นฟูสมรรถภาพ ผู้พิการโดยชุมชน	ศูนย์สิรินธรฯ ถ.ติวานนท์ จ.นนทบุรี 0-5347-1327
20. สมาคมคนพิการทางการ เคลื่อนไหว www.waddeej.com	802/410 ม.12 หมู่บ้านวังทองริเวอร์ ปาร์ค ซ.10/4 ต.คูคต อ.ลำลูกกา จ.ปทุมธานี 12130 0-2591-5455, 0-2990-0331

## พิการทางสติปัญญาหรือการเรียนรู้

1. มูลนิธิช่วยคนปัญญาอ่อน แห่งประเทศไทย ในพระบรมราชูปถัมภ์ www.fmrth.com	ถ.ดินแดง เขตดินแดง กรุงเทพฯ 0-2245-2643 0-2245-3954
2. สมาคมเพื่อบุคคลปัญญาอ่อน แห่งประเทศไทย www.pikarnpanya.tht.in	49/6 ซ.รามอินทรา 8 ถ.รามอินทรา แขวงอนุสาวรีย์ เขตบางเขน กรุงเทพฯ 10220 0-2522-6148, 0-2522-6149
3. มูลนิธิสถาบันแสงสว่าง www.saengsawang.com	เขตพระโขนง กรุงเทพฯ 0-2381-5362-3
4. มูลนิธิคริสเตียน เพื่อเด็กพิการ www.ccdthailand.org	ต.ป.ณ.47อ.ปากเกร็ด จ.นนทบุรี 0-2960-9107

## พิการทางจิตใจหรือพฤติกรรม

1. สมาคมสุขภาพจิต แห่งประเทศไทย ในพระบรมราชูปถัมภ์ www.jitjai.com	เขตราชเทวี กรุงเทพฯ 0-2245-2733
--	------------------------------------





ทุกประเภทความพิการ	
1. สภาคนพิการทุกประเภท แห่งประเทศไทย www.th-th.facebook.com	ถ.เทอดดำริ เขตดุสิต กรุงเทพฯ 0-2243-6828, 0-2241-2841
2. สภาสังคมสงเคราะห์ แห่งประเทศไทย ไนพระบรมราชูปถัมภ์ www.ncswt.or.th	สี่แยกตึกกษัย ถ.ราชวิถี เขตราชเทวี กรุงเทพฯ 0-2246-1457-61 ต่อ 505, 507
3. มูลนิธิสงเคราะห์คนพิการ พระประแดง www.baanphradaeng.com	อ.พระประแดง จ.สมุทรปราการ 0-2462-5232
4. มูลนิธิสงเคราะห์และฟื้นฟู สภาพผู้ป่วยเวชศาสตร์ฟื้นฟู คณะแพทยศาสตร์ www.med.cmu.ac.th	พิภกรนครเชียงใหม่ ไนพระบรมราชูปถัมภ์ มหาวิทยาลัยเชียงใหม่ 0-5322-1122 ต่อ 5546, 5547
5. มูลนิธิเพื่อเด็กพิการ www.fcdthailand.org	ถ.ลาดพร้าว เขตบางกะปิ กทม. 0-2539-2916
6. มูลนิธิพัฒนาคนพิการไทย www.tddf.or.th	29 ถ.วิสุทธิกษัตริย์ แขวงบางขุนพรหม เขตพระนคร กทม. 10200 02-281-9280 Fax.0-2281-9270
7. มูลนิธิคนพิการไทย www.tdf.or.th	78/14 ม.1 ถ.ติวานนท์ ต.บางตลาด อ.ปากเกร็ด จ.นนทบุรี 0-2582-0897-8
8. สมาคมคนพิการผู้รักสามัคคี	239/10 ซ.พัฒนาการ 25 ถ.พัฒนาการ แขวงสวนหลวง เขตประเวศ กรุงเทพฯ 10250 0-2319-2665 ต่อ 8010



## หากคนพิการมี **ปัญหา**

หรือมีข้อสงสัยในการดำเนินการขอ  
มีบัตรประจำตัวคนพิการให้ติดต่อ  
สอบถามได้ที่

- ☎ สำนักงานพัฒนาสังคมและความมั่นคงของมนุษย์จังหวัดทุกจังหวัด
- ☎ ศูนย์คุ้มครองสวัสดิภาพชุมชน 12 เขต  
กรมพัฒนาสังคมและสวัสดิการ
- ☎ สำนักงานส่งเสริมและพัฒนาคุณภาพชีวิตคนพิการแห่งชาติ  
โทร. 0-2354-3388 ต่อ 128-130 Fax.02-354-3899  
ในวันและเวลาราชการ
- ☎ ศูนย์ช่วยเหลือสังคม OSCC โทร. 1300 ตลอด 24 ชั่วโมง
- ☎ สำนักงานหลักประกันสุขภาพแห่งชาติ โทร. 1330



ทำเนียบของสำนักงานพัฒนาสังคม  
และความมั่นคงของมนุษย์จังหวัด (พมจ.)

ลำดับ	รายชื่อ พมจ. จังหวัด	ที่อยู่ / เบอร์โทรศัพท์ / เบอร์โทรสาร
1	กระบี่	ศูนย์ราชการ ม.7 ถนนท่าเรือ ต.ไล่ไทย อ.เมือง จ.กระบี่ 81000 (075) 611044, (075) 611958 (075) 612586 <a href="http://www.krabi.m-society.go.th">www.krabi.m-society.go.th</a>
2	กาญจนบุรี	ศาลากลางจังหวัดกาญจนบุรี ชั้น 1 ถ.แสงสุโขทัย อ.เมือง จ.กาญจนบุรี 71000 (034) 511775 ต่อ 5 (034) 511775 ต่อ 6 <a href="http://www.kanchanaburi.m-society.go.th">www.kanchanaburi.m-society.go.th</a>
3	กาฬสินธุ์	ศาลากลางจังหวัดกาฬสินธุ์ ถนนกาฬสินธุ์ อ.เมือง จ.กาฬสินธุ์ 46000 (043) 812954, (043) 821649 (043) 821649 <a href="http://www.kalasin.m-society.go.th">www.kalasin.m-society.go.th</a>
4	กำแพงเพชร	ศาลากลางจังหวัดกำแพงเพชร (หลังใหม่) ชั้น 2 ถ.กำแพงเพชร-สุโขทัย ต.หนองปลิง อ.เมือง จ.กำแพงเพชร 62000 (055) 705030-1 (055) 705030-1 <a href="http://www.kamphaengphet.m-society.go.th">www.kamphaengphet.m-society.go.th</a>
5	ขอนแก่น	ศาลากลางจังหวัดขอนแก่น ชั้น 1 ต.ในเมือง อ.เมือง จ.ขอนแก่น 40000 (043) 236621 (043) 237986 <a href="http://www.khonkaen.m-society.go.th">www.khonkaen.m-society.go.th</a>

ลำดับ	รายชื่อ พมจ. จังหวัด	ที่อยู่ / เบอร์โทรศัพท์ / เบอร์โทรสาร
6	จันทบุรี	1212/21 ถนนท่าแฉลบ ต.ตลาด อ.เมือง จ.จันทบุรี 22000 (039) 312552 (039) 327868 <a href="http://www.chanthaburi.m-society.go.th">www.chanthaburi.m-society.go.th</a>
7	ฉะเชิงเทรา	ศาลากลางจังหวัดฉะเชิงเทรา ถนนเรืออู่จตุมิ อ.เมือง จ.ฉะเชิงเทรา 24000 (038) 535387, (038) 516117 (038) 511634 <a href="http://www.chachoengsao.m-society.go.th">www.chachoengsao.m-society.go.th</a>
8	ชลบุรี	ศาลากลางจังหวัดชลบุรี ชั้น 1 ถนนตลิ่งชัน ต.บางปลาสร้อย อ.เมือง จ.ชลบุรี 20000 (038) 277877 (038) 285208 <a href="http://www.chonburi.m-society.go.th">www.chonburi.m-society.go.th</a>
9	ชัยนาท	ศาลากลางจังหวัดชัยนาท หลังใหม่ ชั้นที่ 1 ถ.พรมประเสริฐ อ.เมือง จ.ชัยนาท 17000 (056) 411103 (056) 411103 <a href="http://www.chainat.m-society.go.th">www.chainat.m-society.go.th</a>
10	ชัยภูมิ	ศาลากลางจังหวัดชัยภูมิ ถนนบรรณาคาร ต.โนนเมือง อ.เมือง จ.ชัยภูมิ 36000 (044) 811003 (044) 811004 <a href="http://www.chaiyaphum.m-society.go.th">www.chaiyaphum.m-society.go.th</a>
11	ชุมพร	ศาลากลางจังหวัดชุมพร ถนนไตรรัตน์ ต.นาชะอัง อ.เมือง จ.ชุมพร 86000 (077) 511710 (077) 502996 <a href="http://www.chumphon.m-society.go.th">www.chumphon.m-society.go.th</a>



ลำดับ รายชื่อ ที่อยู่ / เบอร์โทรศัพท์ / เบอร์โทรสาร  
 พมจ. จังหวัด

12	เชียงราย	ศาลากลางจังหวัดเชียงราย ถนนแม่ฟ้าหลวง ต.ริมกก อ.เมือง จ.เชียงราย 57100 (053) 150153 (053) 150153 <a href="http://www.chiangrai.m-society.go.th">www.chiangrai.m-society.go.th</a>
13	เชียงใหม่	ศาลากลางจังหวัดเชียงใหม่ ถนนโชตนา อ.เมือง จ.เชียงใหม่ 50300 (053) 112716, (053) 112719 (053) 112718 <a href="http://www.chiangmai.m-society.go.th">www.chiangmai.m-society.go.th</a>
14	ตรัง	ศาลากลางจังหวัดตรัง ถนนพัทลุง ต.ทับเที่ยง อ.เมือง จ.ตรัง 92000 (075) 218366 (075) 220213 <a href="http://www.trang.m-society.go.th">www.trang.m-society.go.th</a>
15	ตราด	ศาลากลางจังหวัดตราด ชั้น 1 ถ.ราษฎร์นิยม ต.บางพระ อ.เมือง จ.ตราด 23000 (039) 511588 (039) 525296 <a href="http://www.trat.m-society.go.th">www.trat.m-society.go.th</a>
16	ตาก	ศาลากลางจังหวัดตาก (หลังเก่า) ถ.พหลโยธิน ต.ระแหง อ.เมือง จ.ตาก 63000 (055) 511452, (055) 517446 (055) 511452, (055) 517446 <a href="http://www.tak.m-society.go.th">www.tak.m-society.go.th</a>
17	นครนายก	ศาลากลางจังหวัดนครนายก ถ.สุวรรณศร ต.ท่าช้าง อ.เมือง จ.นครนายก 26000 (037) 311480, (037) 312585 (037) 311480 <a href="http://www.nakhonnayok.m-society.go.th">www.nakhonnayok.m-society.go.th</a>



ลำดับ	รายชื่อ พมจ. จังหวัด	ที่อยู่ / เบอร์โทรศัพท์ / เบอร์โทรสาร
18	นครปฐม	ศาลากลางจังหวัดนครปฐม ถ.บางเตย-ดอนยายหอม อ.เมือง จ.นครปฐม 73000 (034) 340015-6 (034) 340017 <a href="http://www.nakhonpathom.m-society.go.th">www.nakhonpathom.m-society.go.th</a>
19	นครพนม	ศาลากลางจังหวัดนครพนม ถ.อธิบาลปัญญา ต.ไผ่เมือง อ.เมือง จ.นครพนม 48000 (042) 511022 (042) 511022 <a href="http://www.nakhonphanom.m-society.go.th">www.nakhonphanom.m-society.go.th</a>
20	นครราชสีมา	ศาลากลางจังหวัดนครราชสีมา ถ.มหาดีไทย ต.ไผ่เมือง อ.เมือง จ.นครราชสีมา 30000 (044) 243000 (044) 255732 <a href="http://www.nakhonratchasima.m-society.go.th">www.nakhonratchasima.m-society.go.th</a>
21	นครศรีธรรมราช	ศาลากลางจังหวัดนครศรีธรรมราช ถ.ราชดำเนิน ต.ไผ่เมือง อ.เมือง จ.นครศรีธรรมราช 80000 (075) 356165 (075) 341026 <a href="http://www.nakhonsithammarat.m-society.go.th">www.nakhonsithammarat.m-society.go.th</a>
22	นครสวรรค์	ศาลากลางจังหวัดนครสวรรค์ ถ.สวรรค์วิถี ต.นครสวรรค์ตก อ.เมือง จ.นครสวรรค์ 60000 (056) 803532-2 (056) 803532-5 <a href="http://www.nakhonsawan.m-society.go.th">www.nakhonsawan.m-society.go.th</a>
23	นนทบุรี	ศาลากลางจังหวัดนนทบุรี ถ.รัตนธิเบศร์ ต.บางกระสอบ อ.เมือง จ.นนทบุรี 11000 (02) 5800737-8 (02) 9502134 <a href="http://www.nonthaburi.m-society.go.th">www.nonthaburi.m-society.go.th</a>



ลำดับ รายชื่อ ที่อยู่ / เบอร์โทรศัพท์ / เบอร์โทรสาร  
 พมจ. จังหวัด

24	นราธิวาส	บริเวณศูนย์ราชการ อาคารกระทรวงแรงงาน ชั้น 1 ต.ลำภู อ.เมือง จ.นราธิวาส 96000 (073) 532105-6 (073) 532105-6 <a href="http://www.narathiwat.m-society.go.th">www.narathiwat.m-society.go.th</a>
25	น่าน	ศาลากลางจังหวัดน่าน ถนนสุริยพงษ์ ต.ในเวียง อ.เมือง จ.น่าน 55000 (054) 773041, (054) 775403-5, (054) 710220 (054) 710220 <a href="http://www.nan.m-society.go.th">www.nan.m-society.go.th</a>
26	บุรีรัมย์	ศาลากลางจังหวัดบุรีรัมย์ ถนนเจริญ ต.ในเมือง อ.เมือง จ.บุรีรัมย์ 31000 (044) 611050, (044) 614481 (044) 611050 <a href="http://www.buriram.m-society.go.th">www.buriram.m-society.go.th</a>
27	บึงกาฬ	ศาลากลางจังหวัดบึงกาฬ 450/3 ม.1 ถ.แม่สอดองเงา ต.บึงกาฬ อ.เมืองบึงกาฬ จ.บึงกาฬ 38000 (042) 492726-28 (042) 492727 <a href="http://www.buengkam.m-society.go.th">www.buengkam.m-society.go.th</a>
28	ปทุมธานี	ศาลากลางจังหวัดปทุมธานี ต.บางปรอก อ.เมือง จ.ปทุมธานี 12000 (02) 5814227, (02) 5814355 (02) 5814937 <a href="http://www.pathumthani.m-society.go.th">www.pathumthani.m-society.go.th</a>



ลำดับ	รายชื่อ พมจ. จังหวัด	ที่อยู่ / เบอร์โทรศัพท์ / เบอร์โทรสาร
29	ประจวบคีรีขันธ์	ศาลากลางจังหวัดประจวบคีรีขันธ์ ถ.สละชีพ อ.เมือง จ.ประจวบคีรีขันธ์ 77000 (032) 611349 (032) 603164 <a href="http://www.prachuapkhirikhan.m-society.go.th">www.prachuapkhirikhan.m-society.go.th</a>
30	ปราจีนบุรี	ศูนย์ราชการจังหวัดปราจีนบุรี ถ.สุวิณหวงศ์ ต.ไม้เค็ด อ.เมือง จ.ปราจีนบุรี 25230 (037) 454024-6 ต่อ 16 (037) 454024-6 ต่อ 17 <a href="http://www.prachinburi.m-society.go.th">www.prachinburi.m-society.go.th</a>
31	ปัตตานี	ศาลากลางจังหวัดปัตตานี ถนนเดชา ต.สะบารัง อ.เมือง จ.ปัตตานี 94000 (073) 333762-3, (073) 333716 (073) 349145 <a href="http://www.pattani.m-society.go.th">www.pattani.m-society.go.th</a>
32	พะเยา	ศาลากลางจังหวัดพะเยา (หลังเก่า) ชั้น 1 ต.บ้านต๋อม อ.เมือง จ.พะเยา 56000 (054) 411146-7 (054) 411147 <a href="http://www.phayao.m-society.go.th">www.phayao.m-society.go.th</a>
33	พระนครศรีอยุธยา	ศาลากลางจังหวัดพระนครศรีอยุธยา ถ.สายเอเชีย อ.พระนครศรีอยุธยา จ.พระนครศรีอยุธยา 13000 (035) 345367 (035) 345367 ต่อ 2 <a href="http://www.ayutthaya.m-society.go.th">www.ayutthaya.m-society.go.th</a>
34	พังงา	7/1 - 2 ซอยหน้าค่าย ถนนเพชรเกษม ต.ท้ายช้าง อ.เมือง จ.พังงา 82000 (076) 412179, (076) 430286 (076) 414253 <a href="http://www.phangnga.m-society.go.th">www.phangnga.m-society.go.th</a>





ลำดับ รายชื่อ ที่อยู่ / เบอร์โทรศัพท์ / เบอร์โทรสาร  
 พมจ. จังหวัด

35	พัทลุง	ศาลากลางจังหวัดพัทลุง ถนนรามเสวรี ต.คูหาสวรรค์ อ.เมือง จ.พัทลุง 93000 (074) 613289 (074) 613609 <a href="http://www.phatthalung.m-society.go.th">www.phatthalung.m-society.go.th</a>
36	พิจิตร	ศาลากลางจังหวัดพิจิตร ถ.พิจิตร-ตะพานหิน อ.เมือง จ.พิจิตร 66000 (056) 611130, (056) 615513 (056) 6915513 <a href="http://www.phichit.m-society.go.th">www.phichit.m-society.go.th</a>
37	พิษณุโลก	ศาลากลางจังหวัดพิษณุโลก ชั้น 1 ถ.รังจันทน์ อ.เมือง จ.พิษณุโลก 65000 (055) 246316, (055) 256827 (055) 246827 <a href="http://www.phitsanulok.m-society.go.th">www.phitsanulok.m-society.go.th</a>
38	เพชรบุรี	ศาลากลางจังหวัดเพชรบุรี ถนนราชวิถี อ.เมือง จ.เพชรบุรี 76000 (032) 423783, (032) 426091 (032) 410643 <a href="http://www.phetchaburi.m-society.go.th">www.phetchaburi.m-society.go.th</a>
39	เพชรบูรณ์	ศูนย์ราชการจังหวัดเพชรบูรณ์ ชั้น 1 ถ.สระบุรี-หล่มสัก ต.สะเดียง อ.เมือง จ.เพชรบูรณ์ 67000 (056) 729748 (056) 729749 <a href="http://www.phetchabun.m-society.go.th">www.phetchabun.m-society.go.th</a>
40	แพร่	ศาลากลางจังหวัดแพร่ ถนนไชยบูรณ์ ต.โนนเวียง อ.เมือง จ.แพร่ 54000 (054) 511572 (054) 511572 <a href="http://www.phrae.m-society.go.th">www.phrae.m-society.go.th</a>



ลำดับ รายชื่อ  
พมจ. จังหวัด ที่อยู่ / เบอร์โทรศัพท์ / เบอร์โทรสาร

41	ภูเก็ต	ศาลากลางจังหวัดภูเก็ต ถนนนเรศวร ต.ตลาดใหญ่ อ.เมือง จ.ภูเก็ต 83000 (076) 212726, (076) 240414 (076) 240415 <a href="http://www.phuket.m-society.go.th">www.phuket.m-society.go.th</a>
42	มหาสารคาม	ศาลากลางจังหวัดมหาสารคาม ชั้น 1 ถ.เลี้ยวเมืองสารคาม-ร้อยเอ็ด ต.แวงนาง อ.เมือง จ.มหาสารคาม 44000 (043) 777121, (043) 777116 (043) 777577 <a href="http://www.mahasarakham.m-society.go.th">www.mahasarakham.m-society.go.th</a>
43	มุกดาหาร	ศาลากลางจังหวัดมุกดาหาร ถนนวิจิตรสุรการ อ.เมือง จ.มุกดาหาร 49000 (042) 611442, (042) 611583 (042) 611442 <a href="http://www.mukdahan.m-society.go.th">www.mukdahan.m-society.go.th</a>
44	แม่ฮ่องสอน	ศาลากลางจังหวัดแม่ฮ่องสอน ถนนขุนหลุมประพาส ต.จองคำ อ.เมือง จ.แม่ฮ่องสอน 58000 (053) 611261, (053) 612205 (053) 611261 <a href="http://www.maehongson.m-society.go.th">www.maehongson.m-society.go.th</a>
45	ยโสธร	ศาลากลางจังหวัดยโสธร ต.โนนเมือง อ.เมือง จ.ยโสธร 35000 (045) 711579 (045) 711080 <a href="http://www.yasothon.m-society.go.th">www.yasothon.m-society.go.th</a>



ลำดับ รายชื่อ ที่อยู่ / เบอร์โทรศัพท์ / เบอร์โทรสาร  
 พมจ. จังหวัด

46	ยะลา	อาคาร 2 ศาลากลางจังหวัดยะลา ถ.สุษายงศ์ ต.สะเตง อ.เมือง จ.ยะลา 95000 (073) 212961, (073) 243004 (073) 243004 <a href="http://www.yala.m-society.go.th">www.yala.m-society.go.th</a>
47	ร้อยเอ็ด	ศาลากลางจังหวัดร้อยเอ็ด ถนนเทพาภิบาล ต.โนนเมือง อ.เมือง จ.ร้อยเอ็ด 45000 043) 526446 (043) 526446 <a href="http://www.roiet.m-society.go.th">www.roiet.m-society.go.th</a>
48	ระนอง	291/6-7 ม.3 ถนนเพชรเกษม ต.บางบอน อ.เมือง จ.ระนอง 85000 (077) 811866 (077) 811866 <a href="http://www.ranong.m-society.go.th">www.ranong.m-society.go.th</a>
49	ระยอง	ศาลากลางจังหวัดระยอง ศูนย์ราชการจังหวัดระยอง อ.เมือง จ.ระยอง 21150 (038) 694073-5 (038) 694016 <a href="http://www.rayong.m-society.go.th">www.rayong.m-society.go.th</a>
50	ราชบุรี	ศาลากลางจังหวัดราชบุรี ต.หน้าเมือง อ.เมือง จ.ราชบุรี 70000 (032) 337620 (032) 321981 <a href="http://www.ratchaburi.m-society.go.th">www.ratchaburi.m-society.go.th</a>
51	ลพบุรี	ศาลากลางจังหวัดลพบุรี ถ.นารายณ์เมหาราช ต.ทะเลชุบศร อ.เมือง จ.ลพบุรี 15000 (036) 770206 (036) 770168 <a href="http://www.lopburi.m-society.go.th">www.lopburi.m-society.go.th</a>



ลำดับ	รายชื่อ พมจ. จังหวัด	ที่อยู่ / เบอร์โทรศัพท์ / เบอร์โทรสาร
52	ลำปาง	ศูนย์ราชการจังหวัดลำปาง ถนนศรีราษฎร์ ต.พระบาท อ.เมือง จ.ลำปาง 52000 (054) 265041-3, (054) 265044 (054) 265039, (054) 265043 <a href="http://www.lampang.m-society.go.th">www.lampang.m-society.go.th</a>
53	ลำพูน	ศาลากลางจังหวัดลำพูน อ.เมือง จ.ลำพูน 51000 (053) 511188 (053) 511188 <a href="http://www.lamphun.m-society.go.th">www.lamphun.m-society.go.th</a>
54	เลย	ศาลากลางจังหวัดเลย (หลังเก่า) ถนนสิรินธร ต.กุดป่อง อ.เมือง จ.เลย 42000 (042) 811293 (042) 832320 <a href="http://www.loei.m-society.go.th">www.loei.m-society.go.th</a>
55	ศรีสะเกษ	ศาลากลางจังหวัดศรีสะเกษ ถนนศรีวิเศษ อ.เมือง จ.ศรีสะเกษ 33000 (045) 612817, (045) 622039 (045) 611474 <a href="http://www.sisaket.m-society.go.th">www.sisaket.m-society.go.th</a>
56	สกลนคร	ศาลากลางจังหวัดสกลนคร ชั้น 1 ถนนศรีราษฎร์ ต.ธาตุเชิงชุม อ.เมือง จ.สกลนคร 47000 (042) 711439-40 (038) 511634 <a href="http://www.sakonkhan.m-society.go.th">www.sakonkhan.m-society.go.th</a>
57	สงขลา	ศาลากลางจังหวัดสงขลา ถนนราชดำเนิน ต.บ่อยาง อ.เมือง จ.สงขลา 90000 (074) 311188, (074) 322016 (074) 313620 <a href="http://www.songkhla.m-society.go.th">www.songkhla.m-society.go.th</a>



ลำดับ รายชื่อ ที่อยู่ / เบอร์โทรศัพท์ / เบอร์โทรสาร  
พมจ. จังหวัด

58	สตูล	ศาลากลางจังหวัดสตูล ชั้น 1 ต.พิมาน อ.เมือง จ.สตูล 91000 (074) 711375 (074) 711375 <a href="http://www.satun.m-society.go.th">www.satun.m-society.go.th</a>
59	สมุทรปราการ	ศาลากลางจังหวัดสมุทรปราการ ถ.สุขุทธิธรรมย์ ต.ปากน้ำ อ.เมือง จ.สมุทรปราการ 10270 (02) 3952224, (02) 3954136, (02) 3952037, (02) 3826046 (02) 3954136, (02) 3952224, (02) 3826046 <a href="http://www.samutprakan.m-society.go.th">www.samutprakan.m-society.go.th</a>
60	สมุทรสงคราม	ศาลากลางจังหวัดสมุทรสงคราม (หลังใหม่) ถ.เอกชัย อ.เมือง จ.สมุทรสงคราม 75000 (034) 5712614 (034) 715730 <a href="http://www.samutsongkhram.m-society.go.th">www.samutsongkhram.m-society.go.th</a>
61	สมุทรสาคร	ศาลากลางจังหวัดสมุทรสาคร ต.มหาชัย อ.เมือง จ.สมุทรสาคร 74000 (034) 411041, (034) 425108 (034) 427120 <a href="http://www.samutsakhon.m-society.go.th">www.samutsakhon.m-society.go.th</a>
62	สระแก้ว	ศาลากลางจังหวัดสระแก้ว ชั้น 2 ถ.สุวรรณเศร ต.ท่าเกษม อ.เมือง จ.สระแก้ว 27000 (037) 425068-9 (037) 425201 <a href="http://www.sakaeo.m-society.go.th">www.sakaeo.m-society.go.th</a>



ลำดับ	รายชื่อ พมจ. จังหวัด	ที่อยู่ / เบอร์โทรศัพท์ / เบอร์โทรสาร
63	สระบุรี	ศาลากลางจังหวัดสระบุรี ถ.พิชัยณรงค์-สงคราม ต.ปากเพรียว อ.เมือง จ.สระบุรี 18000 (036) 233113, (036) 312815 (036) 211749 www.saraburi.m-society.go.th
64	สิงห์บุรี	ศาลากลางจังหวัดสิงห์บุรี ถ.สิงห์บุรี-บางพาน ม.1 ต.บางมัญ อ.เมือง จ.สิงห์บุรี 16000 (036) 507162-3 (036) 507162 www.singburi.m-society.go.th
65	สุโขทัย	ศาลากลางจังหวัดสุโขทัย ถนนนิกรเกษม ต.ธานี อ.เมือง จ.สุโขทัย 64000 (055) 611234 (055) 611234 www.sukhothai.m-society.go.th
66	สุพรรณบุรี	ศาลากลางจังหวัดสุพรรณบุรี ถ.สุพรรณบุรี-ชัยนาท ต.สนามชัย อ.เมือง จ.สุพรรณบุรี 72000 (035) 535386-7 (035) 535386 www.suphanburi.m-society.go.th
67	สุราษฎร์ธานี	อาคารศูนย์ราชการกระทรวงแรงงาน 15 ม.1 ถ.สุราษฎร์-นาสาร ต.ขุนทะเล อ.เมือง จ.สุราษฎร์ธานี 84100 (077) 355080-1 (077) 355797 www.suratthani.m-society.go.th



ลำดับ รายชื่อ ที่อยู่ / เบอร์โทรศัพท์ / เบอร์โทรสาร  
 พมจ. จังหวัด

68	สุรินทร์	ศาลากลางจังหวัดสุรินทร์ ถนนหลักเมือง ต.โนนเมือง อ.เมือง จ.สุรินทร์ 32000 (044) 511424, (044) 511609 (044) 511654 <a href="http://www.surin.m-society.go.th">www.surin.m-society.go.th</a>
69	หนองคาย	ศาลากลางจังหวัดหนองคาย ชั้น 2 ต.หนองคอมเกาะ อ.เมือง จ.หนองคาย 43000 (042) 411027 (042) 422840 <a href="http://www.nongkhai.m-society.go.th">www.nongkhai.m-society.go.th</a>
70	หนองบัวลำภู	ชั้น 1 ศาลากลางจังหวัดหนองบัวลำภู ต.ลำภู อ.เมือง จ.หนองบัวลำภู 39000 (042) 312030 (042) 311934 <a href="http://www.nongbualamphu.m-society.go.th">www.nongbualamphu.m-society.go.th</a>
71	อ่างทอง	ศาลากลางจังหวัดอ่างทอง ถนนเทศบาล 1 ต.บางแก้ว อ.เมือง จ.อ่างทอง 14000 (035) 616156-7 (035) 611163 <a href="http://www.angthong.m-society.go.th">www.angthong.m-society.go.th</a>
72	อุดรธานี	ศาลากลางจังหวัดอุดรธานี ชั้น 1 ถนนอธิบดี ต.หมากแข้ง อ.เมือง จ.อุดรธานี 41000 (042) 221773, (042) 325615 (042) 221773 <a href="http://www.udonthani.m-society.go.th">www.udonthani.m-society.go.th</a>



ลำดับ	รายชื่อ พมจ. จังหวัด	ที่อยู่ / เบอร์โทรศัพท์ / เบอร์โทรสาร
73	อุตรดิตถ์	ศาลากลางจังหวัดอุตรดิตถ์ ถ.ประชาธิปไตย ต.ท่าอิฐ อ.เมือง จ.อุตรดิตถ์ 53000 (055) 411983, (055) 414061 (055) 414061 <a href="http://www.uttaradit.m-society.go.th">www.uttaradit.m-society.go.th</a>
74	อุทัยธานี	ศาลากลางจังหวัดอุทัยธานี อ.เมือง จ.อุทัยธานี 61000 (056) 511229 (056) 513758 <a href="http://www.uthaithani.m-society.go.th">www.uthaithani.m-society.go.th</a>
75	อุบลราชธานี	35-37 ถนนพิชิตรังสรรค์ ต.โนนเมือง อ.เมือง จ.อุบลราชธานี 34000 (045) 254107, (045) 254339 (045) 254107, (045) 254339 <a href="http://www.ubonratchathani.m-society.go.th">www.ubonratchathani.m-society.go.th</a>
76	อำนาจเจริญ	ศาลากลางจังหวัดอำนาจเจริญ ชั้น 2 ถ.ชยางกูร ต.โนนหนามแท่ง อ.เมือง จ.อำนาจเจริญ 37000 (045) 523126 (045) 523126 <a href="http://www.amnatcharoen.m-society.go.th">www.amnatcharoen.m-society.go.th</a>









สำนักนโยบายและวิชาการ  
สำนักงานส่งเสริมและพัฒนาคุณภาพชีวิตคนพิการแห่งชาติ  
กระทรวงการพัฒนาสังคมและความมั่นคงของมนุษย์

โทร. 0-2354-3388 ต่อ 128-130

โทรสาร 0-2354-3899

<http://www.nep.go.th>