

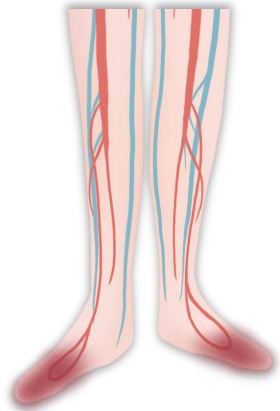
โรคหลอดเลือดส่วนปลายอุดตัน

เมื่อเกิดร่วมกับภาวะแทรกซ้อนที่เส้นประสาท

ส่วนปลายจะทำให้ผู้เป็นเบาหวานมีการรับรู้ความรู้สึก
ลดลง เกิดปัญหาแผลที่เท้าจากโรคเบาหวานได้มากขึ้น

ผู้เป็นเบาหวานที่มีโรคหลอดเลือดแดงส่วนปลาย

จะมีอาการปวดที่บริเวณน่องเวลาเดินไกล เมื่อนั่งพัก
อาการปวดจะดีขึ้น แต่ถ้าอาการเป็นมากขึ้น จะมี
อาการปวดที่ปลายนิ้วเท้า แม้ขณะนั่งพัก



อาจพบว่าปลายนิ้วเท้าเปลี่ยนเป็นสีเขียวคล้ำ

จากการตรวจและเท้า จะพบว่าผิวหนังแห้งเย็นและ

สีซีด ขนร่วง เส้นแตกง่าย กล้ามเนื้อน่องลีบลงและ

คลำชีพจรเท้าเบาลง หรือคลำไม่ได้



Siriraj Diabetes Center of Excellence

ศูนย์เบาหวานศิริราช

หอพักพยาบาล 1 ชั้น 1 ถ.วิังหลัง แขวงศิริราช

เขตบางกอกน้อย กรุงเทพฯ 10700

โทรศัพท์ : 0 2419 9568

โทรสาร : 0 2419 9569

Call center : 02 414 1298 ต่อ 107

Website : www.si.mahidol.ac.th/sdc

จัดทำโดย

นายไชยพร พลมณี

นักสุขศึกษา ศูนย์เบาหวานศิริราช

ที่ปรึกษา

รองศาสตราจารย์ แพทย์หญิงระวีวรรณ เลิศวัฒนารักษ์

สาขาวิชาต่อมไร้ท่อและเมตะบอลิซึม ภาควิชาอายุรศาสตร์

คณะแพทยศาสตร์ศิริราชพยาบาล มหาวิทยาลัยมหิดล

สนับสนุนการพิมพ์โดย

คณะแพทยศาสตร์ศิริราชพยาบาล มหาวิทยาลัยมหิดล

ตรวจสอบเนื้อหาครั้งล่าสุด ปี พ.ศ. 2563

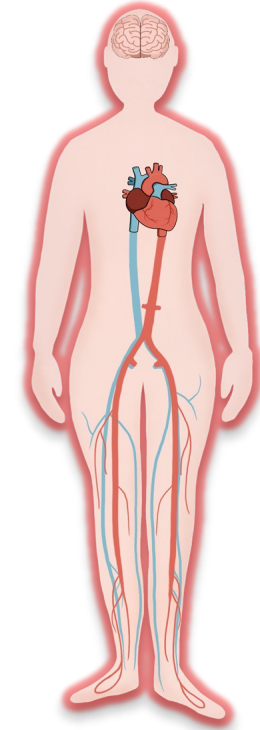
รหัสหน่วยงาน 13002004

สงวนลิขสิทธิ์โดย พรบ.การพิมพ์ 2537



มหาวิทยาลัยมหิดล

คณะแพทยศาสตร์ศิริราชพยาบาล



ภาวะแทรกซ้อนเรื้อรัง

ที่หลอดเลือดขนาดใหญ่ของโรคเบาหวาน

ศูนย์เบาหวานศิริราช

Siriraj Diabetes Center (SIDC)

คณะแพทยศาสตร์ศิริราชพยาบาล

SIPI DM1018263

ภาวะแทรกซ้อนเรื้อรังที่หลอดเลือด

ผู้เป็นเบาหวานจะมีความเสี่ยงต่อการเกิดภาวะหลอดเลือดแดงตีบสูงกว่าในคนปกติทำให้เกิดโรคหลอดเลือดหัวใจตีบและโรคหลอดเลือดสมองตีบ เนื่องจากผู้เป็นเบาหวานมักมีไขมันในเลือดสูงซึ่งไปเกาะตามผนังหลอดเลือดร่วมกับระดับน้ำตาลในเลือดสูง ทำให้เลือดมีความหนืดและเกิดการอุดตันของหลอดเลือดได้ นอกจากนี้ยังมีปัจจัยอื่นๆ เช่น การสูบบุหรี่ ความดันโลหิตสูง และภาวะอ้วน เป็นต้น เป็นส่วนส่งเสริมในการเกิดโรค

ภาวะแทรกซ้อนที่หลอดเลือดขนาดใหญ่ ได้แก่

1. โรคหลอดเลือดหัวใจตีบ
2. โรคหลอดเลือดสมองตีบ
3. โรคหลอดเลือดส่วนปลายอุดตัน

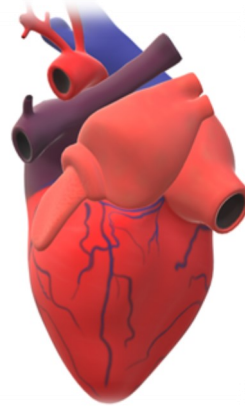
ซึ่งเป็นปัจจัยส่งเสริมให้เกิดผลที่เท่า

โรคหลอดเลือดหัวใจตีบ หรือ กล้ามเนื้อหัวใจขาดเลือด

นับเป็นภาวะแทรกซ้อนและสาเหตุการตายที่สำคัญของผู้เป็นเบาหวาน

เกิดจากการตีบตันของหลอดเลือดที่ไปเลี้ยงหัวใจ เกิดเป็นโรคกล้ามเนื้อหัวใจขาดเลือด

ในผู้เป็นเบาหวานบางราย อาการแสดงอาจไม่ชัดเจน เช่น มักไม่มีอาการเจ็บแน่นหน้าอก เหมือนกับผู้ที่ไม่เป็นเบาหวาน ผู้ป่วยส่วนใหญ่จะมีอาการเหนื่อยง่ายเวลาออกกำลังกายหรืออาการของโรคหัวใจวายทำให้เสี่ยงต่อการเกิดกล้ามเนื้อหัวใจตายและเสียชีวิตกะทันหันได้มากกว่าบุคคลอื่นๆ เนื่องจากอาการเตือนไม่เด่นชัด



โรคหลอดเลือดสมองตีบ

ปัจจัยหลักของการเกิดโรคหลอดเลือดสมองตีบเกิดขึ้นได้จากหลอดเลือดแดงตีบแข็ง หรืออาจมีการหลุดของลิ่มเลือดไปอุดตันหลอดเลือดส่วนปลาย ทำให้การไหลเวียนของเลือดที่สมองลดลง ทำให้สมองเกิดการขาดเลือดไปเลี้ยง มีผลทำให้เป็นอัมพฤกษ์ อัมพาตได้

อาการของผู้เป็นเบาหวานที่เป็นโรคหลอดเลือดสมองตีบจะเหมือนกับผู้ป่วยที่ไม่เป็นเบาหวาน คือ มีอาการแขนขาอ่อนแรง ด้านใดด้านหนึ่งของร่างกาย อาการมักเป็นทันที เดินไม่ได้ ปากเบี้ยว และพูดไม่ชัด เป็นต้น

