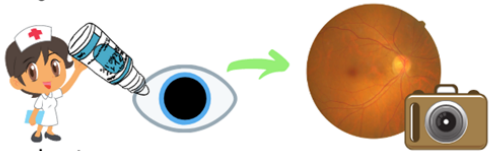


ขั้นตอนการตรวจ mfERG (Multifocal Electroretinography)

1. วัดสายตา วัดความดันตา และทำการตรวจตา
อื่นๆเพื่อประกอบการแปลผล



2. ผู้ป่วยจะได้รับการหยอดยาขยายม่านตา และ
ถ่ายรูปจอตา หลังจากม่านตาขยายเต็มที่



3. เมื่อเริ่มตรวจ จะมีการทำความสะอาดผิวหนัง
บริเวณที่จะมีการติดอุปกรณ์ตรวจคลื่นไฟฟ้า ได้แก่
บริเวณกลางหน้าผาก และหยอดยาชา ในตา
ทั้ง 2 ข้าง



4. เจ้าหน้าที่จะนำอุปกรณ์ตัวนำสัญญาณ
คอนแทกเลนส์ วางสัมผัสที่กระจกตาทั้ง2ข้าง หรือ
ตัวนำสัญญาณแบบเส้น วางในอุ้งตาด้านล่างทั้ง2
ตา



5. จะมีตารางรังผึ้งขาวดำ สลับไปมา บริเวณด้าน
หน้าของผู้ป่วย เจ้าหน้าที่จะแจ้งให้ผู้ป่วยมองจ้อง
นึ่งบริเวณจุดมองเป็นระยะ



6. การตรวจใช้เวลาประมาณ 30 นาที เมื่อตรวจ
เสร็จ เจ้าหน้าที่จะถอดอุปกรณ์การตรวจ ทำความ
สะอาดบริเวณผิวหนังที่ติดอุปกรณ์และหยอดยา
ฆ่าเชื้อที่ตาทั้ง2ข้าง



อาการข้างเคียงที่อาจพบได้ ได้แก่ แสบตา
ระคายเคืองตา ซึ่งจะเป็นเพียงชั่วคราว
ถ้ามีอาการตาแดง มีขี้ตา ปวดตามากหลังตรวจ
ให้รีบแจ้งเจ้าหน้าที่ทันที

ฟังผลการตรวจตามนัดหมายของแพทย์สอบถามเพิ่มเติม
โทร 02-419-7404



สแกนเพื่อประเมินความพึงพอใจ
หลังจากอ่านสื่อความรู้ด้านสุขภาพฉบับนี้

จัดทำโดย

ณัตยาณี หอมขง

ที่ปรึกษา

ศ.พญ. งามแข เรืองวรเวทย์

รศ.พญ. อติพร ดวงทอง

นายกฤษณะ มณีผกาพันธ์(กราฟฟิก)

สนับสนุนการพิมพ์โดย

คณะแพทยศาสตร์ศิริราชพยาบาล มหาวิทยาลัยมหิดล

ตรวจสอบเนื้อหาครั้งสุดท้าย ปี พ.ศ. 2564

รหัสหน่วยงาน OPH

สงวนลิขสิทธิ์ โดย พรบ.การพิมพ์ 2537



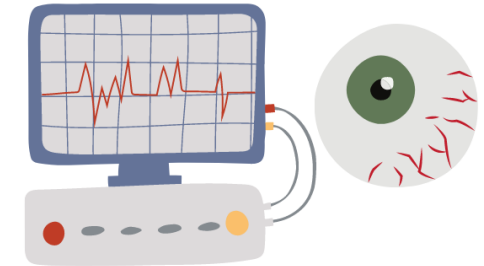
แผ่นพับ
สุขภาพ
ออนไลน์


สร้างเสริมสุขภาพศิริราช (สสศ.)



มหาวิทยาลัยมหิดล
คณะแพทยศาสตร์ศิริราชพยาบาล

การตรวจคลื่นไฟฟ้าทางจักษุ
EOG-mfERG



ห้องตรวจเครื่องมือพิเศษทางจักษุวิทยา

ภาควิชาจักษุวิทยา



SIPI OPH1003164



การตรวจคลื่นไฟฟ้าทางจักษุ

เป็นวิธีการตรวจการทำงานของจอตา ตั้งแต่ชั้นในสุดจนถึงชั้นนอกสุด ผ่านเส้นประสาทตา ไปยังสมองส่วนรับรู้การมองเห็น การตรวจนี้จะช่วยให้แพทย์ วินิจฉัยโรค รวมถึงช่วยในการติดตามอาการของโรคได้ดีขึ้น



ในการตรวจคลื่นไฟฟ้าทางจักษุที่มีการหยอดยาขยายม่านตานั้นผู้ป่วยจะมีอาการตามัว สู้แสงไม่ได้ประมาณ 4-6 ชั่วโมง ไม่แนะนำให้ขับรถมาเอง ควรมีญาติมาด้วย 1 ท่าน การตรวจใช้เวลาดังนี้

EOG	45 นาที
mfERG	30 นาที

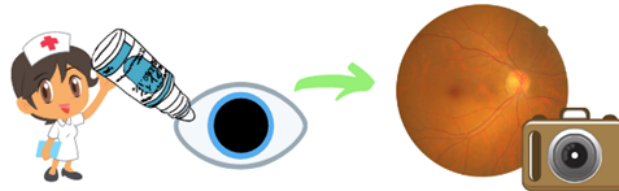


ขั้นตอนการตรวจ EOG (Electro-oculography)

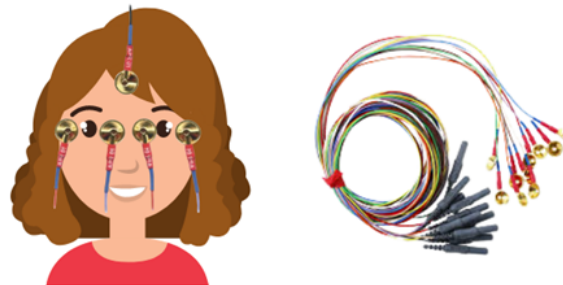
1. วัดสายตา วัดความดันตา และทำการตรวจตาอื่นๆ เพื่อประกอบการแปลผล



2. ผู้ป่วยจะได้รับการหยอดยาขยายม่านตา และถ่ายภาพจอตา หลังจากม่านตาขยายเต็มที่



3. เมื่อเริ่มตรวจ จะมีการทำความสะอาดผิวหนังบริเวณที่จะมีการติดอุปกรณ์ตัวนำสัญญาณคลื่นไฟฟ้า ได้แก่บริเวณกลางหน้าผาก หางตา และ หูข้าง ทั้ง 2 ข้าง



4. เจ้าหน้าที่จะแนะนำให้ผู้ป่วยกลอกตา มองจุดไฟสีแดงด้านซ้ายและขวา โดยทำเช่นนี้ในห้องมืดเป็นเวลา 15 นาที และในห้องสว่าง เป็นเวลา 15 นาที

15 นาที



15 นาที



5. การตรวจใช้เวลาประมาณ 45 นาที เมื่อตรวจเสร็จ เจ้าหน้าที่จะถอดอุปกรณ์การตรวจ ทำความสะอาดบริเวณผิวหนังที่ติดอุปกรณ์

