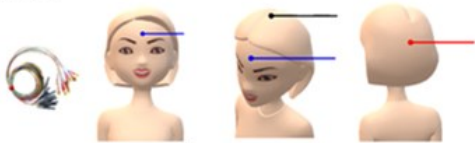


## ขั้นตอนการตรวจ VEP (Visual evoked potential)

1. วัดสายตา วัดความดันตา และทำการตรวจตา  
อื่นๆเพื่อประกอบการแปลผล



2. เมื่อเริ่มตรวจ จะมีการทำความสะอาดผิวหนัง  
บริเวณที่จะมีการติดอุปกรณ์ตรวจคลื่นไฟฟ้า ได้แก่  
บริเวณกลางหน้าผาก กลางศีรษะด้านบน และ  
ท้ายทอย



3. จะมีการใช้แสงไฟที่มีความสว่าง กะพริบใน  
ความเร็วที่ต่างกัน และ หรือ ภาพตารางหมากรุก  
สลับขาวดำไปมา บริเวณด้านหน้าผู้ป่วย



4. ให้ผู้ป่วยมองตรงไปยังจุดมองด้านหน้า ที่มีการ  
กระตุ้นด้วยแสงไฟ และ หรือ ตารางหมากรุก โดยผู้  
ป่วยนั่งให้สบาย และผ่อนคลาย



5. การตรวจใช้เวลาประมาณ 30 - 45 นาที เมื่อ  
ตรวจเสร็จ เจ้าหน้าที่จะถอดอุปกรณ์การตรวจ และ  
ทำความสะอาดบริเวณผิวหนังที่ติดอุปกรณ์



\*\*\*

อาการข้างเคียงที่อาจพบได้ ได้แก่ แสบตา  
ระคายเคืองตา ซึ่งจะเป็นเพียงชั่วคราว  
ถ้ามีอาการตาแดง มีขี้ตา ปวดตามากหลังตรวจ  
ให้รีบแจ้งเจ้าหน้าที่ทันที

\*\*\*\*

ฟังผลการตรวจตามนัดหมายของแพทย์สอบถามเพิ่มเติม

โทร 02-419-7404



สแกนเพื่อประเมินความพึงพอใจ  
หลังจากอ่านสื่อความรู้ด้านสุขภาพฉบับนี้

จัดทำโดย

ณัตยาณี หอมขง

ที่ปรึกษา

ศ.พญ. งามแข เรืองวรเวทย์

รศ.พญ. อติพร ดวงทอง

นายกฤษณะ มณีผลาพันธ์(กราฟฟิก)

สนับสนุนการพิมพ์โดย

คณะแพทยศาสตร์ศิริราชพยาบาล มหาวิทยาลัยมหิดล

ตรวจสอบเนื้อหาครั้งล่าสุด ปี พ.ศ. 2564

รหัสหน่วยงาน OPH

สงวนลิขสิทธิ์ โดย พรบ.การพิมพ์ 2537



แผ่นพับ  
สุขภาพ  
ออนไลน์

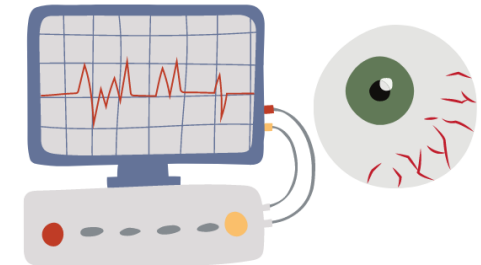
  
สร้างเสริมสุขภาพศิริราช (สสศ.)



มหาวิทยาลัยมหิดล  
คณะแพทยศาสตร์ศิริราชพยาบาล

การตรวจคลื่นไฟฟ้าทางจักษุ

ERG-VEP



ห้องตรวจเครื่องมือพิเศษทางจักษุวิทยา

ภาควิชาจักษุวิทยา



SIPI OPH1002164



# การตรวจคลื่นไฟฟ้าทางจักษุ

เป็นวิธีการตรวจการทำงานของจอตา ตั้งแต่ชั้นในสุดจนถึงชั้นนอกสุด ผ่านเส้นประสาทตา ไปยังสมองส่วนรับรู้การมองเห็น การตรวจนี้จะช่วยให้แพทย์ วินิจฉัยโรค รวมถึงช่วยในการติดตามอาการของโรคได้ดีขึ้น



ในการตรวจคลื่นไฟฟ้าทางจักษุที่มีการหยอดยาขยายม่านตานั้นผู้ป่วยจะมีอาการตาบวม สู้แสงไม่ได้ประมาณ 4-6 ชั่วโมง **ไม่แนะนำให้ขับรถมาเอง** ควรมีญาติมาด้วย 1 ท่าน การตรวจใช้เวลาดังนี้

ERG	60 นาที
VEP	30-45 นาที

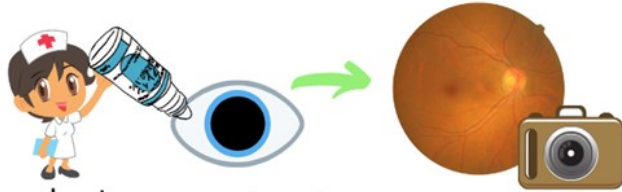


## ขั้นตอนการตรวจ ERG (Electroretinography)

1. วัดสายตา วัดความดันตา และทำการตรวจตาอื่นๆ เพื่อประกอบการแปลผล



2. ผู้ป่วยจะได้รับการหยอดยาขยายม่านตา และถ่ายภาพจอตา หลังจากม่านตาขยายเต็มที่



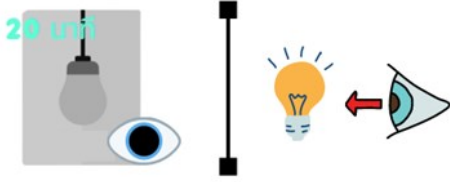
3. เมื่อเริ่มตรวจ จะมีการทำความสะอาดผิวหนัง บริเวณที่จะมีการติดอุปกรณ์ตรวจคลื่นไฟฟ้า ได้แก่ บริเวณกลางหน้าผาก และหยอดยาชา ในตา ทั้ง 2 ข้าง



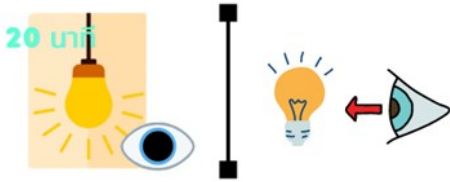
4. เจ้าหน้าที่จะนำอุปกรณ์ตัวนำสัญญาณ คอนแทคเลนส์ วางสัมผัสที่กระจกตาทั้ง 2 ข้าง หรือ ตัวนำสัญญาณแบบเส้น วางในอุ้งตาด้านล่างทั้ง 2 ตา



5. ปิดไฟห้องเพื่อให้ตาปรับอยู่ในความมืด ประมาณ 20 นาที และจะใช้แสงไฟที่มีความสว่างต่างๆกัน กระตุ้นบริเวณด้านหน้าของผู้ป่วย



6. จากนั้นจะเปิดไฟ เพื่อให้ตาปรับอยู่ในความสว่าง ประมาณ 20 นาที และจะใช้แสงไฟที่มีความสว่างและความถี่ต่างๆกัน กระตุ้นบริเวณด้านหน้าของผู้ป่วย



7. การตรวจใช้เวลาประมาณ 60 นาที เมื่อตรวจเสร็จเจ้าหน้าที่จะถอดอุปกรณ์การตรวจ ทำความสะอาดบริเวณผิวหนังที่ติดอุปกรณ์และหยอดยาชาเช็ดที่ตา ทั้ง 2 ข้าง

