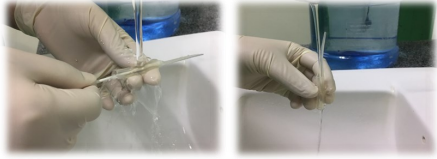


## วิธีการดูแลและขั้นตอนในการทำความสะอาด ท่อขยายโพรงจมูก

1. ถอดท่อขยายโพรงจมูก ออกมาทำความสะอาด  
วัน ละ 1 ครั้ง ด้วยน้ำสบู่ โดยให้น้ำไหลผ่านทั้ง



ภายนอกและภายใน **ภาพที่ 5** **ที่ 5**

2. ใช้ผ้าสะอาดเช็ดให้แห้ง  
ใช้ไม้พันสำลีเล็กเช็ดทำความสะอาด  
ภายในท่อ



**ภาพที่ 6**

3. ในกรณีที่สกปรกมากแช่ในน้ำอุ่น **ดังภาพที่ 6** ทิ้งไว้  
สักครู่แล้วล้างทำความสะอาดตามปกติ

4. ก่อนนำท่อขยายโพรงจมูกกลับมาใช้อีกรอบ ต้อง  
ทำการทดสอบสภาพพร้อมใช้งานและความแข็งแรง  
ของท่อ โดยดึงท่อให้ยืดออกและบิดท่อไปมา แล้วท่อ  
ต้องยังใช้งานได้ และเมื่อใช้งาน  
ต่อได้



**ภาพที่ 7**

ข้อควรระวัง ผู้ป่วยที่ใส่ท่อขยายโพรงจมูก หากรู้สึก  
ท่อหลวมให้กลับมาพบแพทย์ เพื่อเปลี่ยนขนาดท่อ  
ขยายให้พอดีกับโพรงจมูก

### หากต้องการข้อมูลเพิ่มเติม

ติดต่อ หน่วยผ่าตัดศัลยศาสตร์ตกแต่ง  
โทร.02-419-7870 (ในวันเวลาราชการ)



สแกนเพื่อประเมินความพึงพอใจ  
หลังจากอ่านสื่อความรู้ด้านสุขภาพฉบับนี้

#### จัดทำโดย

นางสุพรวิสา หนูจิตต์ดำรง  
หน่วยผ่าตัดศัลยศาสตร์ตกแต่ง งานการพยาบาลผ่าตัด  
ฝ่ายการพยาบาล โรงพยาบาลศิริราช

#### ที่ปรึกษา

รศ.นพ.จตติ อวเจนพงษ์  
ภาควิชาศัลยศาสตร์ สาขาศัลยศาสตร์ตกแต่ง  
ดร.วรรณวิมล คงสุวรรณ  
งานการพยาบาลผ่าตัด ฝ่ายการพยาบาล  
นางวารภรณ์ วงศ์สุวรรณ  
หน่วยผ่าตัดศัลยศาสตร์ตกแต่ง  
งานการพยาบาลผ่าตัด ฝ่ายการพยาบาล

สนับสนุนการพิมพ์โดย  
คณะแพทยศาสตร์ศิริราชพยาบาล มหาวิทยาลัยมหิดล  
ตรวจสอบเนื้อหาครั้งสุดท้าย ปี พ.ศ. 2563  
รหัสหน่วยงาน NS 03220126366  
สงวนลิขสิทธิ์โดย พรบ.การพิมพ์ 2537



แผ่นพับ  
สุขภาพ  
ออนไลน์



มหาวิทยาลัยมหิดล  
คณะแพทยศาสตร์ศิริราชพยาบาล

## การดูแลผู้ป่วย ใส่ท่อขยายโพรงจมูก



หน่วยผ่าตัดศัลยศาสตร์ตกแต่ง  
งานการพยาบาลผ่าตัด  
ฝ่ายการพยาบาล โรงพยาบาลศิริราช

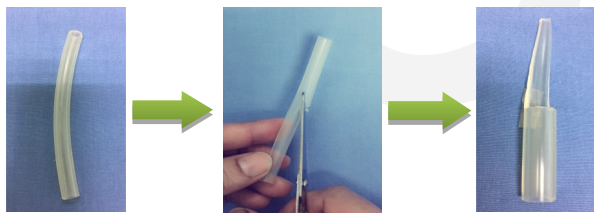
SIPI NS1076263

ผู้ป่วยที่มาทำผ่าตัดแก้ไขความพิการบริเวณใบหน้าและจมูก หลังผ่าตัดจะเกิดการตีบตันและหดรั้งของโพรงจมูก จำเป็นต้องใส่ท่อขยายโพรงจมูกเพื่อป้องกันการหดรั้งของกล้ามเนื้อจมูก และทำให้จมูกมีลักษณะสมส่วนได้รูปสวยงาม

ศัลยแพทย์ต้องพิจารณาขนาดของท่อขยายโพรงจมูก เพื่อให้มีขนาดที่เหมาะสมกับจมูกผู้ป่วยแต่ละราย ซึ่งท่อขยายโพรงจมูกจะต้องขยายใหญ่ขึ้นตามลักษณะจมูกของแต่ละบุคคล โดยแพทย์จะสอนวิธีการใส่ท่อขยายโพรงจมูกให้กับผู้ป่วยและญาติ เพื่อให้สามารถนำกลับไปใส่ที่บ้าน รวมถึงวิธีการทำความสะอาดท่อเพื่อนำกลับมาใช้ใหม่ในแต่ละครั้ง

### ท่อขยายโพรงจมูก(Modified Nasal Stent)

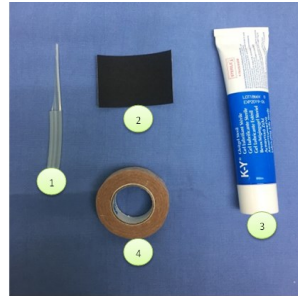
ท่อขยายโพรงจมูกดัดแปลงมาจากวัสดุท่ออย่างซิลิโคนจากการผ่าตัด โดยท่อที่ทำนำมาใช้มีความอ่อนนุ่มทำให้ผู้ป่วยไม่เจ็บ มีขนาดความยาว 10 เซนติเมตร เส้นผ่านศูนย์กลาง ตั้งแต่ 4-9 มิลลิเมตร **ดั่งภาพที่1**



ภาพที่ 1

### ขั้นตอนการใส่ท่อขยายโพรงจมูก

1. ศัลยแพทย์เตรียมท่อขยายโพรงจมูกให้มีขนาดที่เหมาะสมกับสรีระของจมูกผู้ป่วย พร้อมกับเตรียมชุดอุปกรณ์ **ดั่งภาพที่2**



ชุดอุปกรณ์ **ภาพที่ 2** สำหรับใส่ท่อขยายโพรงจมูก

- \* หมายเลข 1 ท่อขยายโพรงจมูก
- \* หมายเลข 2 กระดาษทรายเบอร์ 320C (ใช้สำหรับขัดลบเหลี่ยมท่อขยายโพรงจมูก)
- \* หมายเลข 3 K-Y jelly (ใช้เป็นสารหล่อลื่นก่อนที่จะใส่ท่อในโพรงจมูก)
- \* หมายเลข 4 พลาสเตอร์ Micropore (ใช้ปิดบริเวณสันจมูก เพื่อป้องกันการระคายเคืองของผิวหนังและทำให้ปิดท่อขยายโพรงจมูกติดแน่น เนื่องจากไม่ได้ติดที่ผิวหนังโดยตรง เพราะผิวหนังจะลื่นจากเหงื่อ)

2. แพทย์ใส่ท่อขยายโพรงจมูกและติด Micropore ที่สันจมูก **ดั่งภาพที่ 3**



ภาพที่ 3

3. สอดท่อขยายโพรงจมูกเข้าไปในโพรงจมูก จากนั้นนำปลายท่อขยายโพรงจมูกอีกด้านวางไว้บน Micropore บริเวณสันจมูก ปิด Micropore ทับลงไปอีกครั้ง เพื่อป้องกันท่อขยายโพรงจมูก



ภาพที่ 4

เลื่อนหลุดและไม่อยู่ในตำแหน่งที่ต้องการ **ดั่งภาพที่ 4**

4. กรณีที่ต้องเปลี่ยนท่อขยายโพรงจมูกอันใหม่ เมื่อฉีกขาดหรือชำรุด ให้ใช้กรรไกรตัดให้ท่อมีความยาวเท่ากับขนาดเดิม จากนั้นใช้กระดาษทรายเบอร์ 320C ขัดลบเหลี่ยมท่อขยายโพรงจมูก

ท่อขยายโพรงจมูกที่ผู้ป่วยใส่คาไว้ในโพรงจมูกตลอดเวลาจะมีสารคัดหลั่งหรือน้ำมูกติดค้าง ต้องถอดล้างทำความสะอาดวันละ 1 ครั้ง เพื่อป้องกันการติดเชื้อ ซึ่งท่อขยายโพรงจมูกมีลักษณะเป็นท่อกลวงมีรู จึงสามารถล้างทำความสะอาดโดยใช้น้ำผ่านได้