

โรคติดเชื้อที่สามารถป้องกันได้ด้วยการฉีดวัคซีน ในผู้สูงอายุ



ชนิดวัคซีน

วัคซีนป้องกันไข้หวัดใหญ่ ชนิด 4 สายพันธุ์ (Influenza)

วัคซีนป้องกันปอดอักเสบติดเชื้อนิวโมคอคคัสชนิดคอนจูเกต (PCV13)

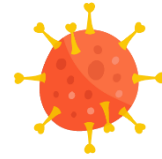
วัคซีนป้องกันปอดอักเสบติดเชื้อนิวโมคอคคัสชนิดโพลีแซคคาไรด์(PPSV23)

วัคซีนป้องกันงูสวัด(Zoster Vaccine)

วัคซีนป้องกัน คอตีบ ไอกรน บาดทะยัก (Tdap)



โรคไข้หวัดใหญ่ (Influenza)



สาเหตุ

เกิดจากเชื้อไวรัสไข้หวัดใหญ่ซึ่งมี 3 ชนิด (type) คือ A, B และ C
ไวรัสชนิด A เป็นชนิดที่ทำให้เกิดการระบาดอย่างกว้างขวางทั่วโลก
ไวรัสชนิด B ทำให้เกิดการระบาดในพื้นที่ระดับภูมิภาค ส่วนชนิด C
มักเป็นการติดเชื้อที่แสดงอาการอย่างอ่อนหรือไม่แสดงอาการ และ
ไม่ทำให้เกิดการระบาด



ติดต่อ

ติดต่อโดยการหายใจ โดยเชื้อเข้าสู่ร่างกายผ่านทางเยื่อบุตา ปาก
ผ่านการสัมผัสน้ำมูก เสมหะโดยตรง เข้าสู่เยื่อบุตา ปาก
ผ่านการสัมผัสทางอ้อม จากมือไปสัมผัสสิ่งของที่ปนเปื้อนเชื้อและเข้า
สู่เยื่อบุตา ปาก

โรคไข้หวัดใหญ่ (Influenza)

อาการ

ระยะฟักตัวเฉลี่ย 2 วัน

อาการที่พบบ่อย ได้แก่

- ไข้สูงเฉียบพลัน
- ปวดศีรษะ
- ปวดเมื่อยกล้ามเนื้อ
- อ่อนเพลีย
- ไอ
- คลื่นไส้ อาเจียน

หากสูงอายุ อายุน้อย หรือมีโรคประจำตัว
อาจมีอาการรุนแรง เช่น ปอดอักเสบ กล้ามเนื้อ
หัวใจอักเสบ



การป้องกัน

หมั่นล้างมือบ่อย ๆ

หลีกเลี่ยงการขี้ตา หรือเอามือเข้าปาก

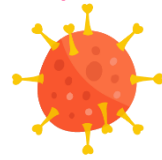
ไม่ใช้ของใช้ส่วนตัว เช่น จาน ชาม ช้อนส้อม

แก้วน้ำ ผ้าเช็ดหน้า ร่วมกับผู้อื่น

ฉีดวัคซีนป้องกันไข้หวัดใหญ่ ชนิด 3 หรือ 4 สาย
พันธุ์ ปีละ 1 ครั้ง



โรคปอดอักเสบติดเชื้อนิวโมคอคคัส(Pneumococcal Disease)



สาเหตุ

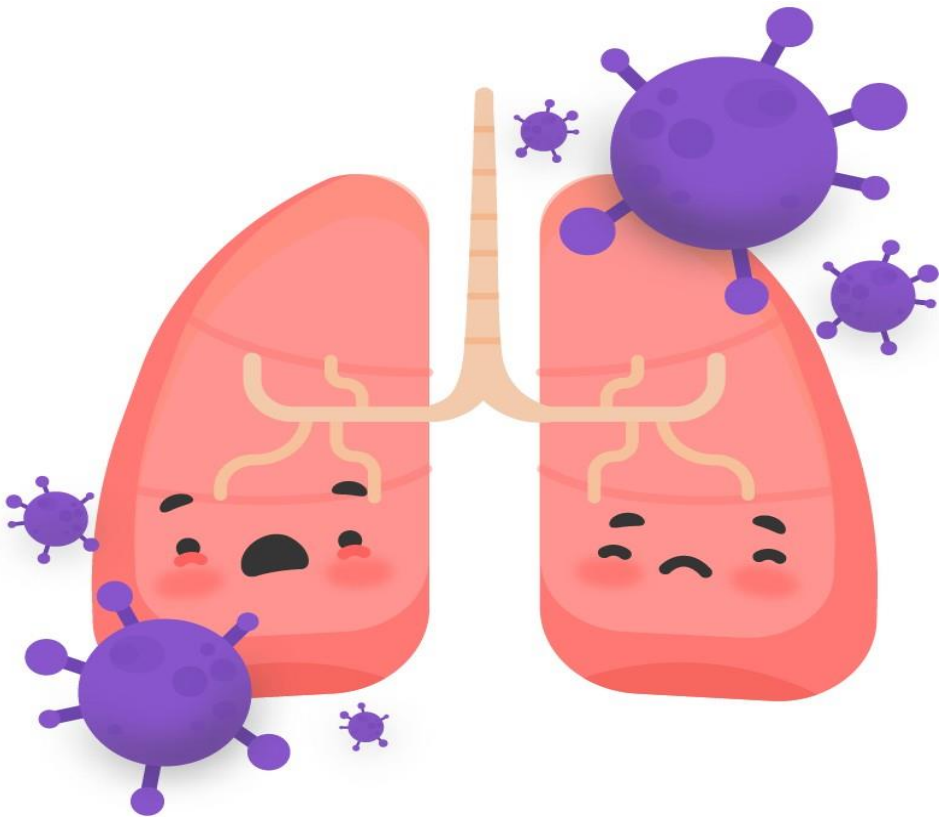
เกิดจากการติดเชื้อแบคทีเรียชนิดสเตรปโตคอคคัสนิวโมเนียอี (Streptococcus Pneumoniae)

- ทำให้ติดเชื้อในกระแสเลือด
- เยื่อหุ้มสมองอักเสบ
- ปอดอักเสบ



ติดต่อ

เชื้ออาศัยอยู่ในโพรงจมูกและลำคอของทุกคนสามารถแพร่กระจายผ่านทางละอองการไอหรือจาม



โรคปอดอักเสบติดเชื้อนิวโมคอคคัส(Pneumococcal Disease)

อาการ

จะมีความแตกต่างกันออกไป เช่น

- การติดเชื้อในกระแสเลือดจะมีอาการ ไข้ หนาวสั่น หัวใจเต้นเร็ว และหายใจเร็ว

บางรายอาจเกิดการติดเชื้ออย่างรุนแรง เช่น เยื่อหุ้มสมองอักเสบ ทำให้ผู้ป่วยต้องเข้ารับการรักษาในโรงพยาบาล และอาจเสียชีวิตได้

- การติดเชื้อทางเดินหายใจส่วนบน จะมีอาการปวดหู แก้วหูแดง และบวม มีไข้
- การติดเชื้อทางเดินหายใจส่วนล่าง จะมีอาการ ไข้ ไอ หนาวสั่น เจ็บหน้าอก หายใจเร็ว หายใจลำบาก
- ติดเชื้อในระบบประสาท จะมีอาการ ง่วงซึม สับสนและเพ้อ

ป้องกัน

- อายุ 65 ปี ขึ้นไป ที่มีภูมิคุ้มกันปกติ
ฉีดวัคซีน PCV13 อีก 1 ปี ฉีด PPSV23
- อายุ 19- 64 ปี ที่มีโรค ดังต่อไปนี้ โรคหัวใจเรื้อรัง โรคปอดเรื้อรัง หอบหืด โรคตับเรื้อรัง ตับแข็ง โรคพิษสุราเรื้อรัง โรคเบาหวาน มีการรื้ององน้ำไขสันหลัง ผู้ที่ใส่เครื่องประสาทหูเทียม (Cochlear implant) สูบบุหรี

-ผู้ที่เคยฉีดวัคซีน PCV13 เว้นระยะห่าง อย่างน้อย 8 สัปดาห์ -1 ปี ฉีด PPSV23

-ผู้ที่เคยฉีด PPSV23 มาก่อนและยังไม่ได้รับ PCV13 อีก 1 ปี ให้ฉีด PCV13

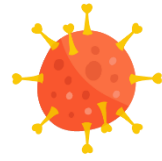
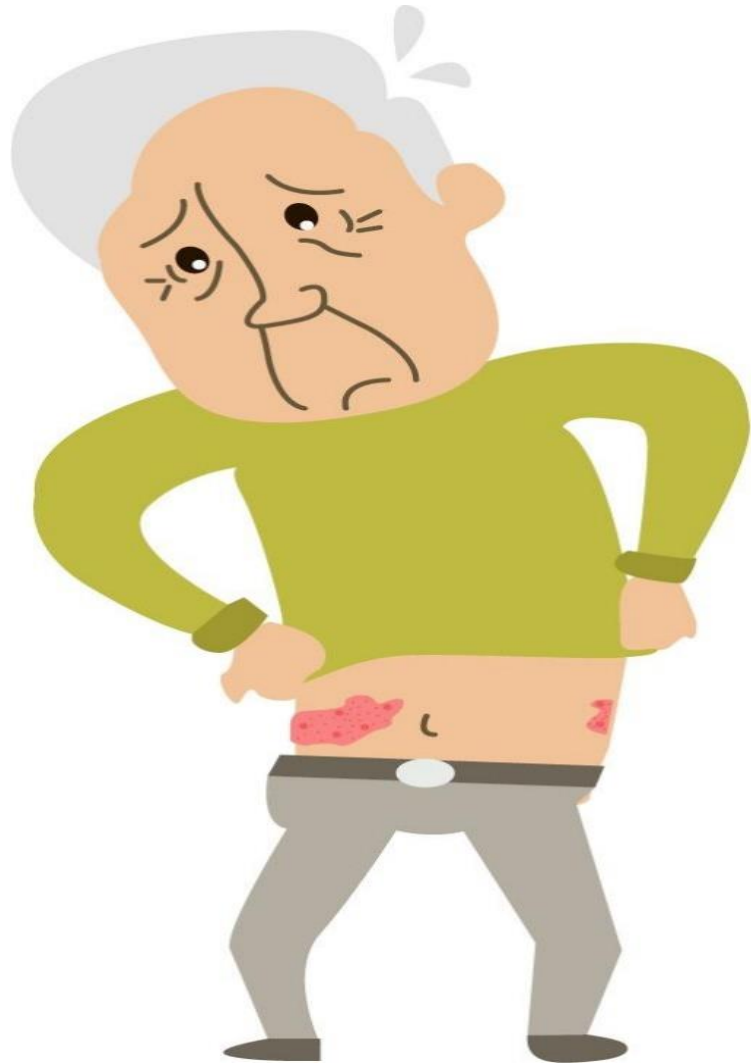


โรคปอดอักเสบติดเชื้อนิวโมคอคคัส(Pneumococcal Disease)

ป้องกัน

- ผู้ที่มีภูมิคุ้มกันบกพร่อง ที่มีโรคดังต่อไปนี้ โรคภูมิคุ้มกันบกพร่องแต่กำเนิด ยกเว้น Chronic granulomatous Disease ติดเชื้อ HIV โรคไตวายเรื้อรัง Nephrotic Syndrome มะเร็งเม็ดเลือดขาว มะเร็งต่อมน้ำเหลือง Hodgkin Disease มะเร็งหรือโรคที่รักษาด้วยยากดภูมิคุ้มกันรวมถึงการใช้ Systemic steroid ระยะยาว หรือได้รับรังสีรักษา การปลูกถ่ายอวัยวะ Multiple Myeloma รวมถึงผู้ไม่มีม้าม ม้ามทำงานบกพร่อง
 - ผู้ที่ไม่เคยฉีด ให้ฉีด PCV13 อีก 8 สัปดาห์ ฉีด PPSV23 และอีก 5 ปี ฉีด PPSV 23
 - ผู้ที่เคยฉีด PPSV 23 มาก่อนและยังไม่ได้รับ PCV13 อีก 1 ปี ฉีด PCV13 และอีก 8 สัปดาห์(โดยที่ต่อห่างจาก PPSV23 เข็มแรกอย่างน้อย 5 ปี) ฉีด PPSV23

โรคงูสวัด (Zoster)



สาเหตุ

เกิดจากเชื้อไวรัส *Varicella Zoster* ซึ่งเป็นเชื้อไวรัสชนิดเดียวกับโรคสุกใส ผู้สูงอายุที่เคยเป็นโรคสุกใส เมื่ออายุมากขึ้น ร่างกายมีระบบภูมิคุ้มกันที่ลดลง ทำให้เชื้อไวรัสที่ซ่อนอยู่ในร่างกายแสดงอาการและก่อให้เกิดโรคงูสวัดออกมา



ติดต่อ

ติดต่อโดยการหายใจ โดยเชื้อเข้าสู่ร่างกายผ่านทางเยื่อบุตา ปาก น้ำมูก น้ำลาย เสมหะและน้ำจากตุ่มพอง เมื่อเป็นแล้วจะยังมีเชื้ออยู่ในปมประสาทของร่างกาย

โรคงูสวัด (Zoster)

อาการ

- ผู้ป่วยจะมีผื่นผิวหนังร่วมกับ อาการปวดแสบปวดร้อน คัน รู้สึกเหมือนถูกมีดแทง โดยจะพบบริเวณชายโครง ท้อง ใบหน้า ซึ่งเป็นบริเวณที่มักเกิดผื่น ผู้ป่วยบางรายอาจมีอาการไข้ร่วมด้วย
- อาการแทรกซ้อน ปวดตามแนวเส้นประสาทหลังการติดเชื้อ (PHN) หูดับ ติดเชื้อแบคทีเรียซ้ำซ้อน ตาอักเสบ ตาบอด ตับอักเสบ กล้ามเนื้ออักเสบ

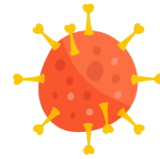


ป้องกัน

ฉีดวัคซีนป้องกันงูสวัด จำนวน 1 เข็ม ในผู้ที่
มีอายุ 50 ปี ขึ้นไป



โรคคอตีบ



สาเหตุ

เกิดจากการติดเชื้อแบคทีเรีย

Corynebacterium diphtheriae



ติดต่อ

ติดต่อโดยการหายใจ โดยเชื้อเข้าสู่ร่างกายผ่านทาง
เยื่อเมือก ปาก

โรคคอติด

อาการ

ผู้ติดเชื้อจะมีอาการคออักเสบ คอบวม
เนื้อเยื่อที่ลำคอ บวม ทำให้อุดตันทางเดิน
หายใจได้
อาจเกิดปัญหาหากลามเนื้อห้วงใจอักเสบ
อัมพาต ไตวาย และเสียชีวิตได้

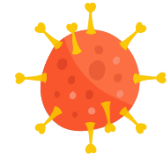


ป้องกัน

ฉีดวัคซีนป้องกันโรคคอติด บาดทะยัก
ทุก 10 ปี (แนะนำให้ฉีดวัคซีนป้องกันโรค
คอติด บาดทะยัก โอิกรน แทน 1 เข็ม)



โรคไอกรน



สาเหตุ

เกิดจากเชื้อแบคทีเรีย *Bordetella pertussis*



ติดต่อ

ติดต่อโดยการหายใจ โดยเชื้อเข้าสู่ร่างกายผ่านทาง เยื่อบุตา ปาก

โรคโอรุณ

อาการ

ในวัยรุ่นและผู้ใหญ่ ส่วนใหญ่ไม่มีอาการหรืออาการคล้ายไข้หวัด แต่ในเด็ก สตรีตั้งครรภ์ หรือผู้ที่มีโรคประจำตัว เช่น โรคปอด อาจมีอาการรุนแรง ไอต่อเนื่องหลายสัปดาห์ เกิดโรคปอดบวม เลือดออกในอวัยวะต่าง ๆ สมองพิการหรือถึงแก่ชีวิตได้



ป้องกัน

ฉีดวัคซีนป้องกันโรคคอตีบ บาดทะยัก ทุก 10 ปี (แนะนำให้ฉีดวัคซีนป้องกันโรคคอตีบ บาดทะยัก โอรุณ แทน 1 เข็ม)



โรคบาดทะยัก



สาเหตุ

เกิดจากเชื้อแบคทีเรีย *Clostridium tetani*



ติดต่อ

ผ่านเข้าสู่ร่างกายทางบาดแผล โดยเฉพาะอย่างยิ่งใน
บาดแผลสกปรก มีการปนเปื้อนดิน หรือแผลถูกสัตว์กัด

โรคบาดทะยัก

อาการ

กล้ามเนื้อเกร็ง มักเป็นทั่วร่างกาย มักมี
ขากรรไกรแข็ง ทำให้ไม่สามารถอ้าปากหรือ
กลืนอาหารได้



ป้องกัน

ฉีดวัคซีนป้องกันโรคคอตีบ บาดทะยัก ทุก
10 ปี (แนะนำให้ฉีดวัคซีนป้องกันโรคคอตีบ
บาดทะยัก ไอกรน แทน 1 เข็ม)

หากมีบาดแผล ควรรับการรักษาและประเมิน
ความเสี่ยงต่อการติดเชื้อบาดทะยัก เพื่อฉีด
วัคซีนเพิ่มเติม

