

โรคติดเชื้อที่สามารถป้องกันได้ด้วยการฉีดวัคซีน ในบุคลากรใหม่

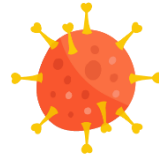


ชนิดวัคซีน

- วัคซีนป้องกันไข้หวัดใหญ่ ชนิด 4 สายพันธุ์ (Influenza)
- วัคซีนป้องกันไวรัสตับอักเสบ เอ ชนิดเชื้อตาย (Hepatitis A)
- วัคซีนป้องกันไวรัสตับอักเสบ บี (Hepatitis B)
- วัคซีนป้องกัน คอตีบ ไอกรน บาดทะยัก (Tdap)
- วัคซีนป้องกัน คอตีบ บาดทะยัก (dT)
- วัคซีนป้องกัน หัด คางทูม หัดเยอรมัน (MMR)
- วัคซีนป้องกันโรคสุกใส (Varicella)



โรคไข้หวัดใหญ่ (Influenza)



สาเหตุ

เกิดจากเชื้อไวรัสไข้หวัดใหญ่ซึ่งมี 3 ชนิด (type) คือ A, B และ C ไวรัสชนิด A เป็นชนิดที่ทำให้เกิดการระบาดอย่างกว้างขวางทั่วโลก ไวรัสชนิด B ทำให้เกิดการระบาดในพื้นที่ระดับภูมิภาค ส่วนชนิด C มักเป็นการติดเชื้อที่แสดงอาการอย่างอ่อนหรือไม่แสดงอาการ และไม่ทำให้เกิดการระบาด



ติดต่อ

ติดต่อโดยการหายใจ โดยเชื้อเข้าสู่ร่างกายผ่านทางเยื่อบุตา ปาก ผ่านการสัมผัสน้ำมูก เสมหะโดยตรง เข้าสู่เยื่อบุตา ปาก ผ่านการสัมผัสทางอ้อม จากมือไปสัมผัสสิ่งของที่ปนเปื้อนเชื้อและเข้าสู่เยื่อบุตา ปาก

โรคไข้หวัดใหญ่ (Influenza)

อาการ

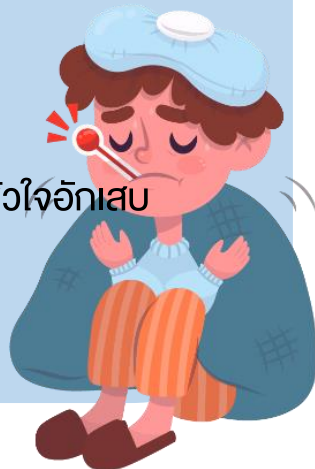
ระยะฟักตัวเฉลี่ย 2 วัน

อาการที่พบบ่อย ได้แก่

- ไข้สูงเฉียบพลัน
- ปวดศีรษะ
- ปวดเมื่อยกล้ามเนื้อ
- อ่อนเพลีย
- ไอ
- คลื่นไส้ อาเจียน

หากสูงอายุ อายุน้อย หรือมีโรคประจำตัว

อาจมีอาการรุนแรง เช่น ปอดอักเสบ กล้ามเนื้อหัวใจอักเสบ



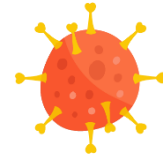
การป้องกัน

- หมั่นล้างมือบ่อย ๆ
- หลีกเลี่ยงการขยี้ตา หรือเอามือเข้าปาก
- ไม่ใช้ของใช้ส่วนตัว เช่น จาน ชาม ช้อนส้อม แก้วน้ำ ผ้าเช็ดหน้า ร่วมกับผู้อื่น
- ฉีดวัคซีนป้องกันไข้หวัดใหญ่ ชนิด 3 หรือ 4 สายพันธุ์ ปีละ 1 ครั้ง



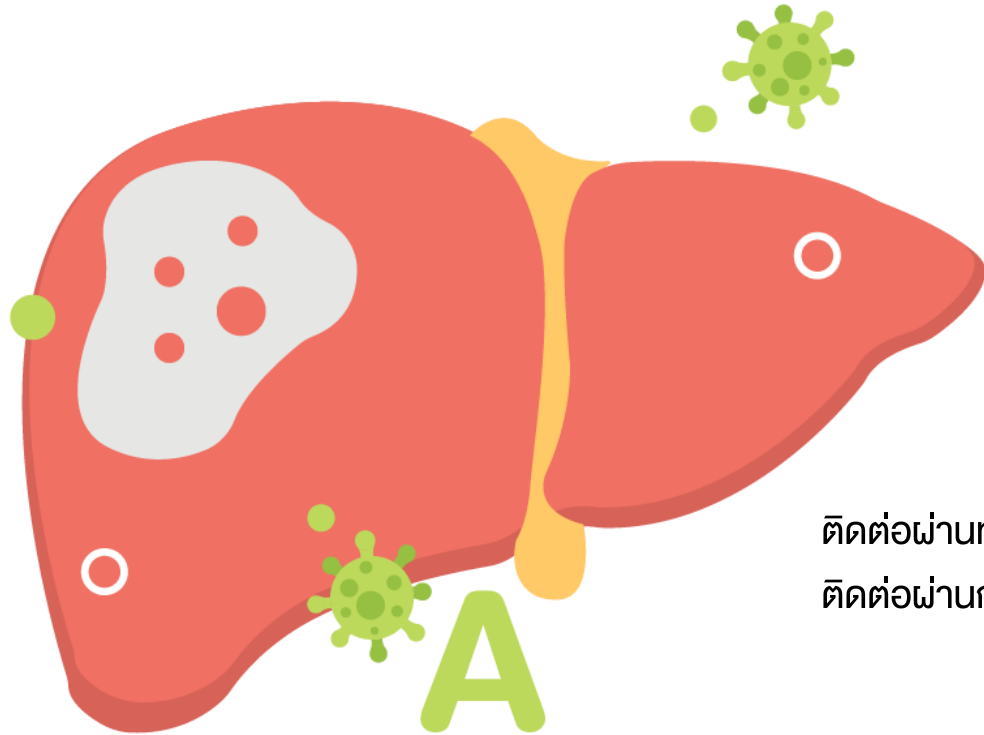
โรคไวรัสตับอักเสบ เอ ชนิดเนื้อตาย

(Hepatitis A)



สาเหตุ

การอักเสบของเซลล์ตับที่เกิดขึ้นจากเชื้อไวรัสตับอักเสบนชนิดเอ



ติดต่อ

ติดต่อผ่านทางรับประทานอาหาร หรือน้ำดื่มที่ปนเปื้อนเชื้อ สัมผัสอุจจาระที่ปนเปื้อนเชื้อแล้วล้างมือไม่สะอาด
ติดต่อผ่านการมีเพศสัมพันธ์ทางทวารหนักกับผู้ติดเชื้อ

โรคไวรัสตับอักเสบ เอ ชนิดเนื้อตาย (Hepatitis A)

อาการ

ระยะฟักตัวประมาณ 4 สัปดาห์

ก่อนโรคตับอักเสบเฉียบพลัน อาการที่พบบ่อย เช่น ไข้ อ่อนเพลีย เบื่ออาหาร ปวดท้องด้านขวาบน ตัวตาเหลือง ปัสสาวะเหลืองเข้ม

ผู้ที่อายุมากกว่า 40 ปี หรือมีโรคตับอยู่เดิม อาจมีอาการรุนแรงได้



ป้องกัน

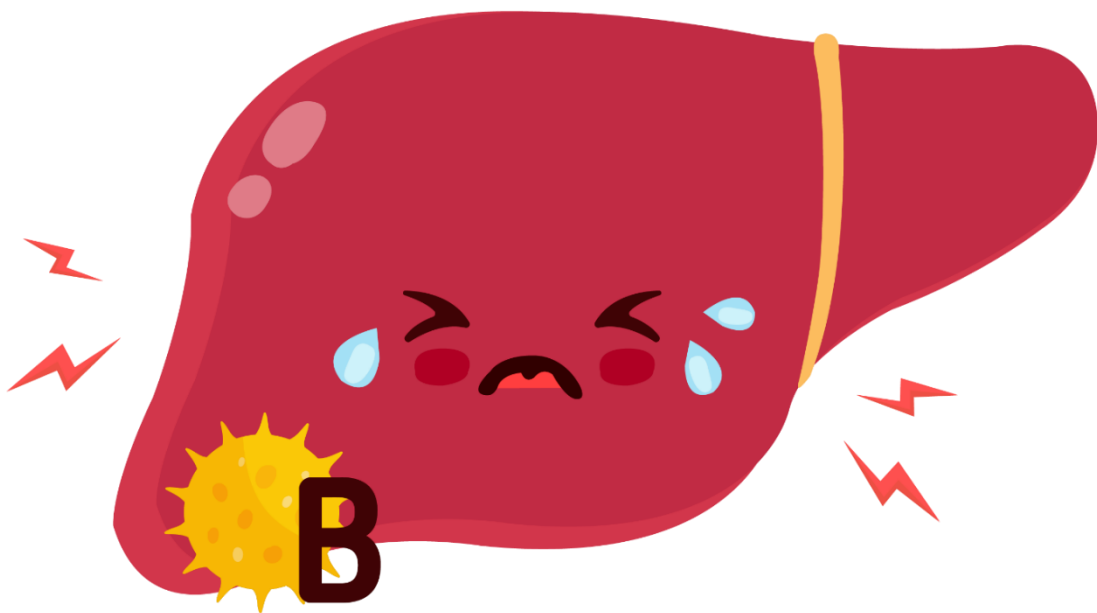
- รับประทานอาหารที่ปรุงสุก สะอาด

- ตรวจภูมิคุ้มกัน หากไม่มีภูมิคุ้มกัน แนะนำฉีดวัคซีนป้องกันไวรัสตับอักเสบนชนิดเชื้อตาย จำนวน 2 เข็ม ระยะห่าง 6 – 12 เดือน หรือ วัคซีนชนิดเชื้อเป็นอ่อนฤทธิ์ จำนวน 1 เข็ม

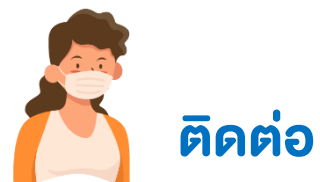


โรคไวรัสตับอักเสบ บี

(Hepatitis B)



การอักเสบของเซลล์ตับที่เกิดขึ้นจากเชื้อไวรัสตับอักเสบบี



โดยการสัมผัสเลือดหรือสารคัดหลั่งของผู้ป่วย การใช้เข็มฉีดยาหรือเข็มเจาะสักร่วมกัน ติดต่อจากแม่ไปสู่ลูกและการมีเพศสัมพันธ์กับผู้ที่มีเชื้อ

โรคไวรัสตับอักเสบ บี (Hepatitis B)

อาการ

ส่วนมากจะไม่แสดงอาการ บางรายอาจมีอาการอ่อนเพลีย เบื่ออาหาร คลื่นไส้ อาเจียน จุกแน่นชายโครงขวา ปัสสาวะเข้ม ตาเหลือง

บางรายมีการติดเชื้อตับอักเสบเรื้อรัง ทำให้เป็นตับแข็ง มะเร็งตับและเสียชีวิตได้

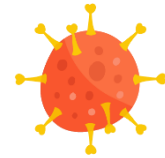


ป้องกัน

- ฉีดวัคซีนป้องกันไวรัสตับอักเสบบี จำนวน 3 เข็ม ระยะห่าง 0, 1, 6 เดือน
- สำหรับบุคลากรทางการแพทย์ แนะนำให้ตรวจภูมิคุ้มกันซ้ำที่ 1 - 2 เดือนหลังฉีดครบ 3 เข็ม



โรคคอตีบ



สาเหตุ

เกิดจากการติดเชื้อแบคทีเรีย

Corynebacterium diphtheriae



ติดต่อ

ติดต่อโดยการหายใจ ไอจามรดกัน โดยเชื้อเข้าสู่ร่างกายผ่าน
ทางเยื่อเมือก ปาก

โรคคอติด

อาการ

ผู้ติดเชื้อจะมีอาการคออักเสบ คอบวม
เนื้อเยื่อที่ลำคอบวม ทำให้อุดตันทางเดิน
หายใจได้

อาจเกิดปัญหาหากลามเนื้อห้วงใจอักเสบ
อัมพาต ไตวาย และเสียชีวิตได้



ป้องกัน

ฉีดวัคซีนป้องกันโรคคอติด บาดทะยัก ทุก
10 ปี (แนะนำให้ฉีดวัคซีนป้องกันโรคคอติด
บาดทะยัก โอรัน แทน 1 เข็ม)



โรคไอกรน



สาเหตุ

เกิดจากเชื้อแบคทีเรีย *Bordetella pertussis*



ติดต่อ

ติดต่อโดยการหายใจ โดยเชื้อเข้าสู่ร่างกายผ่านทาง
เยื่อตา ปาก

โรคโอรน

อาการ

ในวัยรุ่นและผู้ใหญ่ ส่วนใหญ่ไม่มีอาการหรืออาการคล้ายไข้หวัด แต่ในเด็ก สตรีตั้งครรภ์ หรือผู้ที่มีโรคประจำตัว เช่น โรคปอด อาจมีอาการรุนแรง ใต้อาการเนื่องหลายสัปดาห์ เกิดโรคปอดบวม เลือดออกในอวัยวะต่าง ๆ สมองพิการหรือถึงแก่ชีวิตได้



ป้องกัน

ฉีดวัคซีนป้องกันโรคคอตีบ บาดทะยัก ทุก 10 ปี (แนะนำให้ฉีดวัคซีนป้องกันโรคคอตีบ บาดทะยัก โอรน แทน 1 เข็ม)



โรคบาดทะยัก



สาเหตุ

เกิดจากเชื้อแบคทีเรีย *Clostridium tetani*



ติดต่อ

ผ่านเข้าสู่ร่างกายทางบาดแผล โดยเฉพาะอย่างยิ่งใน
บาดแผลสกปรก มีการปนเปื้อนดิน หรือแผลถูกสัตว์กัด

โรคบาดทะยัก

อาการ

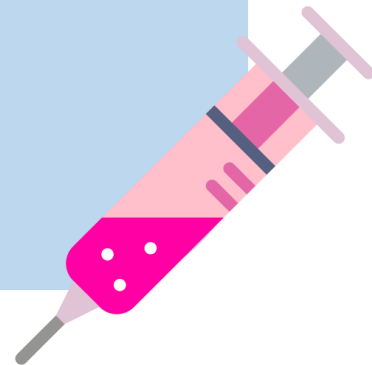
กล้ามเนื้อเกร็ง มักเป็นทั่วร่างกาย มักมี
ขากรรไกรแข็ง ทำให้ไม่สามารถอ้าปากหรือ
กลืนอาหารได้



ป้องกัน

ฉีดวัคซีนป้องกันโรคคอตีบ บาดทะยัก ทุก
10 ปี (แนะนำให้ฉีดวัคซีนป้องกันโรคคอตีบ
บาดทะยัก โทกรน แทน 1 เข็ม)

หากมีบาดแผล ควรรับการรักษาและ
ประเมินความเสี่ยงต่อการติดเชื้อ
บาดทะยัก เพื่อฉีดวัคซีนเพิ่มเติม



โรคหัด (measles)



สาเหตุ

เกิดจากเชื้อไวรัส *Measles*



ติดต่อ

ติดต่อโดยการหายใจ โดยเชื้อเข้าสู่ร่างกายผ่านทางเยื่อบุตา ปาก และสูดดมละอองฝอย

โรคหัด

อาการ

ไข้ น้ำมูก เจ็บคอ ตาแดง และมีผื่นแดงทั่วร่างกาย

ในผู้ใหญ่อาจพบภาวะแทรกซ้อน เช่น ปอดอักเสบได้



ป้องกัน

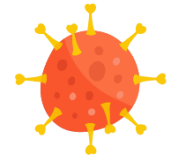
ฉีดวัคซีนป้องกันหัด คางทูม หัดเยอรมัน จำนวน 2 เข็ม ระยะห่างอย่างน้อย 1 เดือน

ควรหลีกเลี่ยงการตั้งครรภ์ภายใน 4 สัปดาห์หลังจากรับการฉีดวัคซีน

ขณะตั้งครรภ์ไม่ควรฉีดวัคซีนหัด คางทูม และหัดเยอรมัน



โรคคางทูม



สาเหตุ

เกิดจากเชื้อไวรัส *Mumps*



ติดต่อ

ติดต่อโดยการหายใจ โดยเชื้อเข้าสู่ร่างกายผ่านทางเยื่อเมือก ปาก

โรคคางทูม

อาการ

ไข้ต่ำๆ ปวดศีรษะ ปวดบริเวณข้างแก้มและ
ใบหู และต่อมน้ำลายบวม โดยทั่วไปอาการ
ไม่รุนแรงและหายเองได้ แต่อาจเกิด
ภาวะแทรกซ้อนที่รุนแรง เช่น เกิดหูหนวก
เยื่อหุ้มสมองอักเสบ กล้ามเนื้อหัวใจ
อักเสบ อาการปวดบวมของลูกอัณฑะ



ป้องกัน

ฉีดวัคซีนป้องกันหัด คางทูม หัดเยอรมัน
จำนวน 2 เข็ม ระยะห่างอย่างน้อย 1 เดือน

ควรหลีกเลี่ยงการตั้งครรภ์ภายใน 4 สัปดาห์
หลังจากรับการฉีดวัคซีน

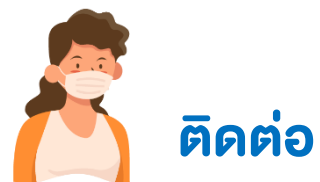
ขณะตั้งครรภ์ไม่ควรฉีดวัคซีนหัด คางทูม และ
หัดเยอรมัน



โรคหัดเยอรมัน (Rubella)



เกิดจากเชื้อไวรัส *Rubella*



ติดต่อโดยการหายใจ โดยเชื้อเข้าสู่ร่างกายผ่านทางเยื่อบุตา ปาก

โรคหัดเยอรมัน

อาการ

ผู้ติดเชื้อส่วนใหญ่ไม่มีอาการ ผู้มีอาการจะมีไข้ต่ำๆ ต่อม้ำเหลืองโต มีผื่นที่หน้าและกระจายไปทั่วลำตัว แขน ขา หากหญิงมีการติดเชื้อระหว่างตั้งครรภ์ อาจทำให้เกิดความพิการแต่กำเนิดในการกได้



ป้องกัน

ฉีดวัคซีนป้องกันหัด คางทูม หัดเยอรมัน จำนวน 2 เข็ม ระยะห่างอย่างน้อย 1 เดือน

ควรหลีกเลี่ยงการตั้งครรภ์ภายใน 4 สัปดาห์ หลังจากรับการฉีดวัคซีน

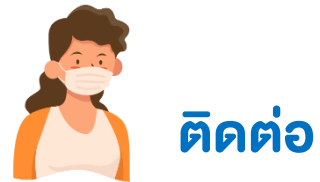
ขณะตั้งครรภ์ไม่ควรฉีดวัคซีนหัด คางทูม และหัดเยอรมัน



โรคสุกใส



เกิดจากเชื้อไวรัส *Varicella-zoster*

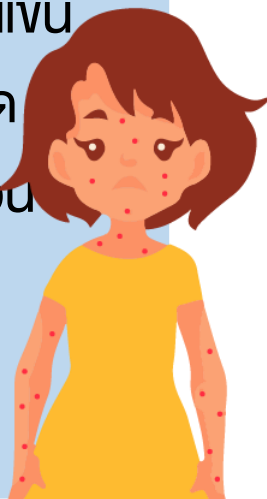


ติดต่อโดยการหายใจ โดยเชื้อเข้าสู่ร่างกายผ่านทางเยื่อบุตา ปาก ผ่านการสัมผัสทางอ้อม จากมือไปสัมผัสสิ่งของที่ปนเปื้อนเชื้อและเข้าสู่เยื่อบุตา ปาก

โรคสุกใส

อาการ

เป็นโรคที่ไม่ร้ายแรงแต่อาจเป็นอันตรายได้ หากเกิดขึ้นกับเด็กอ่อนหรือผู้ใหญ่ มีอาการ ไข้ ครั่นเนื้อครั่นตัวและอ่อนเพลีย เบื่ออาหาร ไอ เจ็บคอ ผื่นแดงขึ้นตามใบหน้า ลำตัว แขน ขา ผื่นจะกลายเป็นตุ่มน้ำใสและตกสะเก็ด หลุดหายไปที่สุด อาจเกิดภาวะแทรกซ้อน ปอดอักเสบ สมอองพิการหรือเสียชีวิต



ป้องกัน

ฉีดวัคซีนป้องกันสุกใส จำนวน 2 เข็ม
ระยะห่างอย่างน้อย 1 เดือน

ควรหลีกเลี่ยงการตั้งครรภ์ภายใน 4 สัปดาห์
หลังจากรับการฉีดวัคซีนสุกใส
ขณะตั้งครรภ์ไม่ควรฉีดวัคซีนสุกใส

