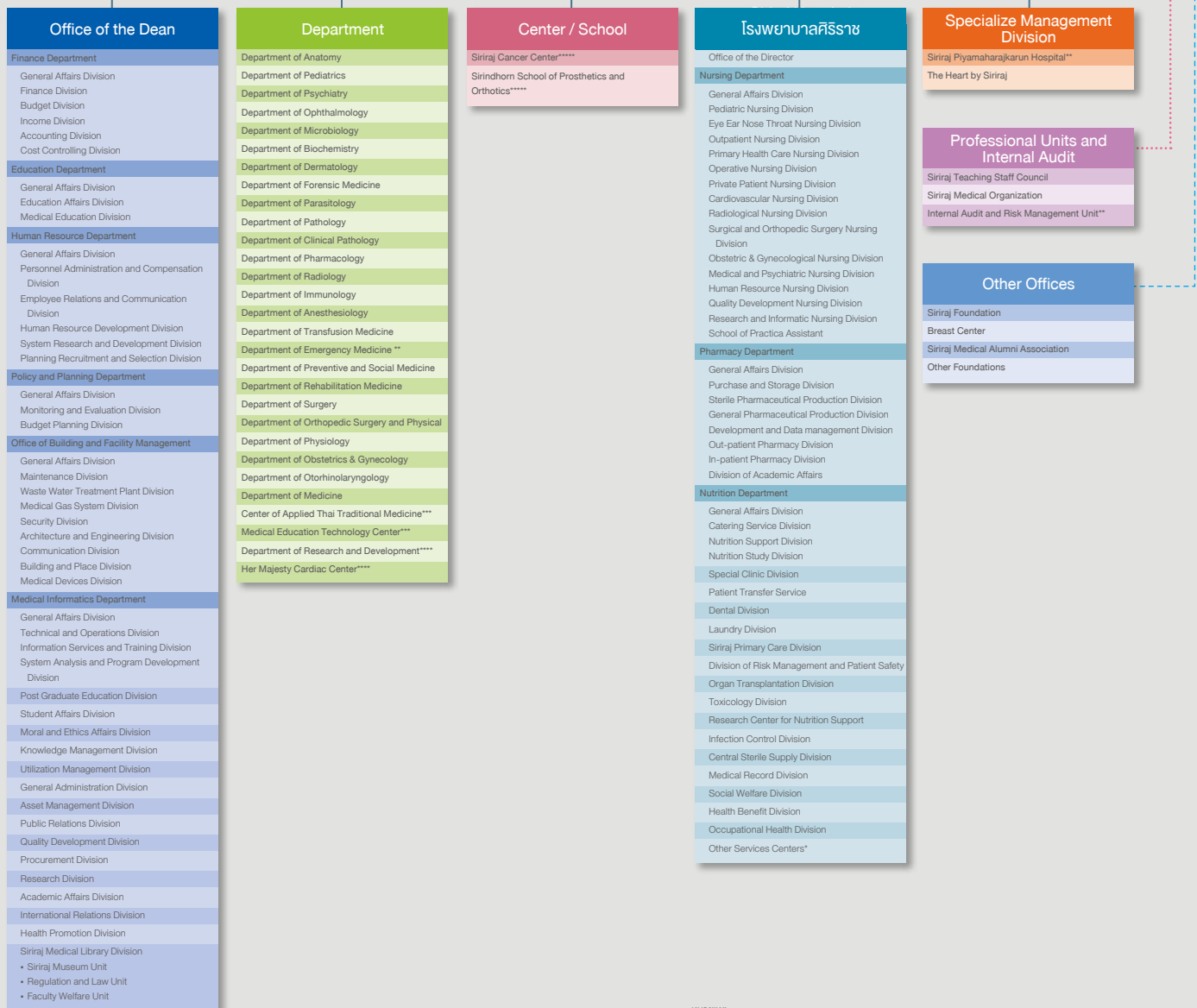


Faculty of Medicine Siriraj Hospital Structure

Faculty of Medicine Siriraj Hospital



หมายเหตุ

- หมายถึง หน่วยงานตามสายบังคับบัญชา
- หมายถึง หน่วยงานบริหารแบบอิสระ
- หมายถึง หน่วยงานที่ประสานงานกับคณะฯ

* Other Services Centers is consist of Siriraj Thalassemia Center, Siriraj Sleep Center, Siriraj Palliative Care Center, Siriraj Diabetes Center, Siriraj CPR Training Center, Siriraj GI Scope Center

** หมายถึง หน่วยงานที่จัดตั้งใหม่

*** หมายถึง หน่วยงานที่เป็นภาควิชา แต่ยังคงจัดตั้งไว้

**** หมายถึง หน่วยงานที่เกี่ยวข้องท่าอากาศยาน

*****หมายถึง หน่วยงานอื่นๆ แต่ไม่เกี่ยวข้องกับท่าอากาศยาน