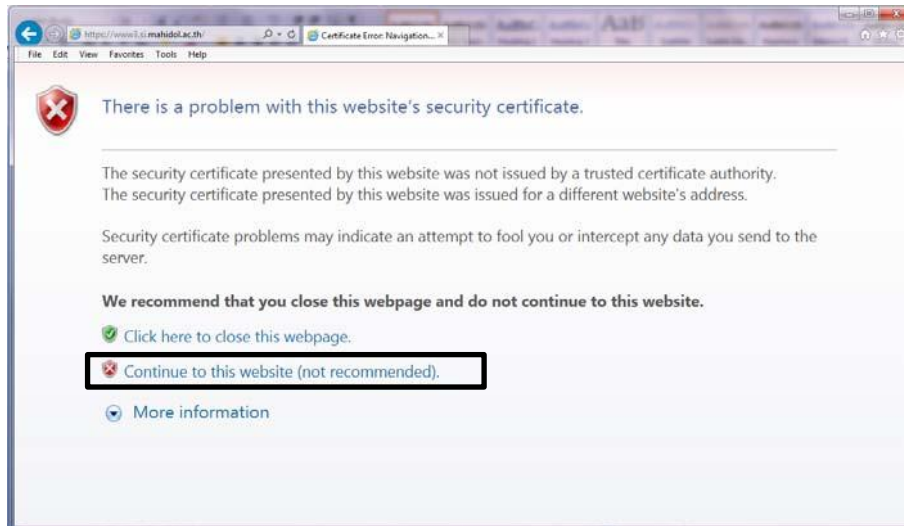


การติดตั้งโปรแกรมเข้าใช้งานระบบ VPN สำหรับผู้ที่ยังไม่มีโปรแกรม

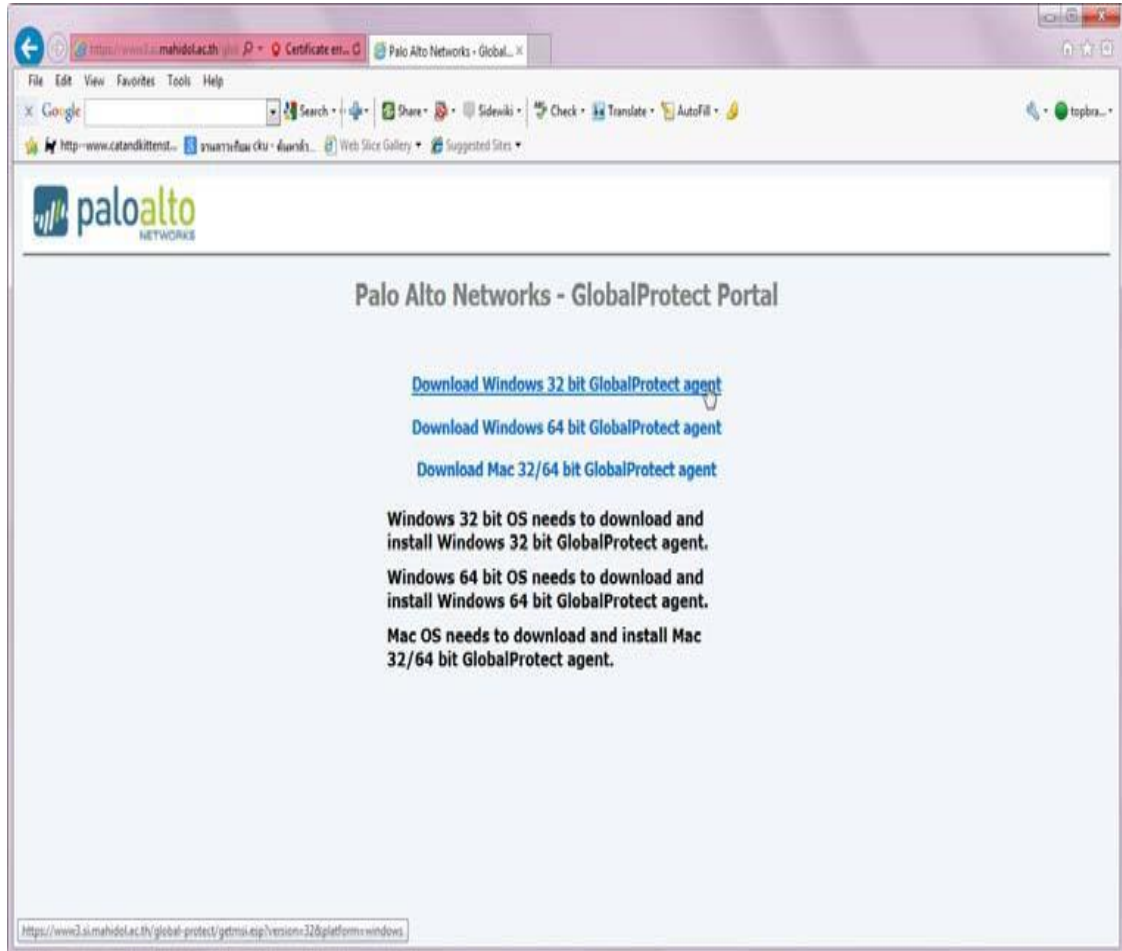
1. ดาวน์โหลดโปรแกรม เข้าไป ที่ <https://www3.si.mahidol.ac.th> จะแสดงจอภาพดังรูป (กรณีขึ้นรูป ดังภาพ) คลิกที่ Continue to this website (not recommended)



2. ให้ใส่ชื่อผู้ใช้งาน (User Name) และ รหัสผ่าน (password) (เป็น Username เข้าระบบ eDOC) แล้วกดปุ่ม Login



3. ถ้ารหัสผ่านของท่านถูกต้องโปรแกรมจะแสดงผลดังจอภาพ ให้เลือกโปรแกรมที่ตรงตามรุ่นของระบบปฏิบัติการ ในเครื่องที่ต้องการใช้งานดังนี้



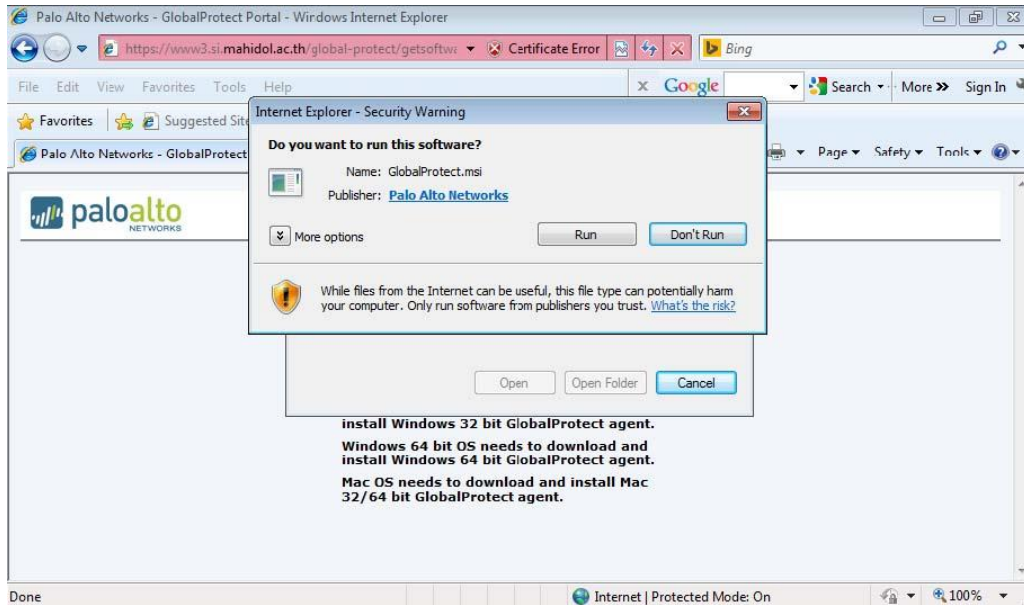
Windows 32 bit GlobalProtect agent สำหรับ Microsoft Windows 32 บิต

Windows 64 bit GlobalProtect agent สำหรับ Microsoft Windows 64 บิต

Mac 32/64 bit GlobalProtect agent สำหรับ Macintosh

สำหรับคู่มือฉบับนี้ได้ จัดทำเพื่อให้ใช้งานการ เครื่องคอมพิวเตอร์ที่ติดตั้งระบบปฏิบัติการ Microsoft Windows 7 , Microsoft Windows 8, Microsoft Windows10

4. เลือกโปรแกรม GlobalProtect ให้ตรงกับรุ่นของระบบปฏิบัติการ Windows ที่ต้องการใช้งาน โดยให้ทำการ Download โปรแกรมดังกล่าวมายังเครื่องคอมพิวเตอร์ก่อน แล้วจึงทำการติดตั้ง

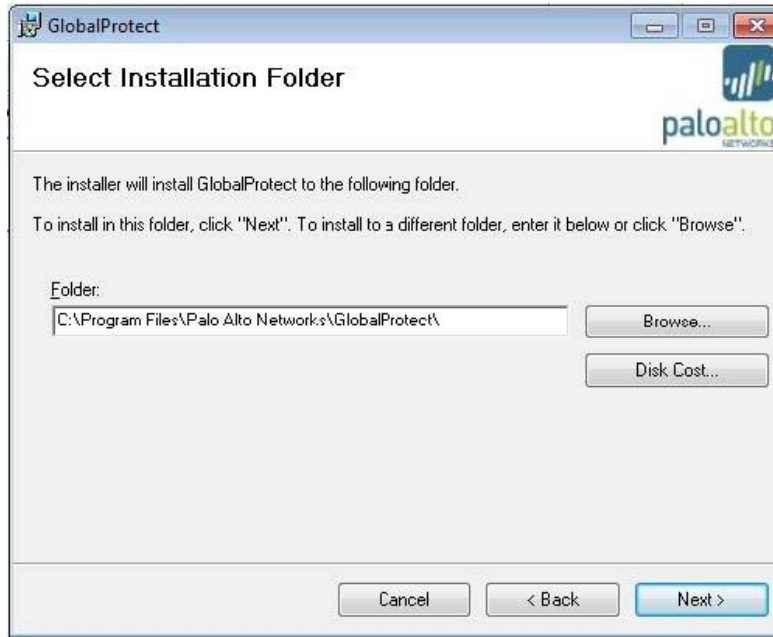


ให้เลือก Run เพื่อทำการติดตั้งโปรแกรม รายละเอียดดังรูป

5. กดปุ่ม Next เพื่อเริ่มทำการติดตั้งโปรแกรม



6. เลือก Path เพื่อให้โปรแกรมติดตั้ง ลงในเครื่อง แล้วกดปุ่ม Next



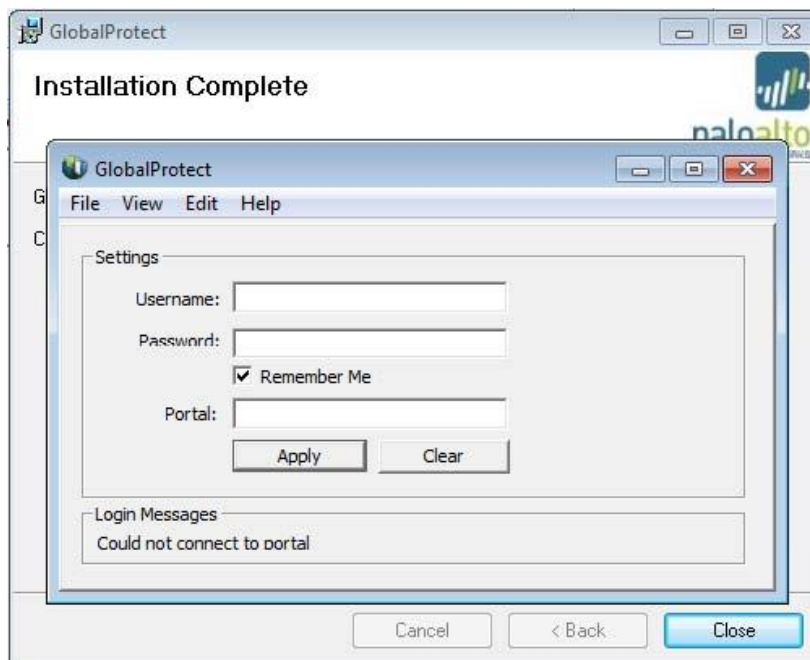
7. กดปุ่ม Next เพื่อยืนยันการติดตั้งโปรแกรม



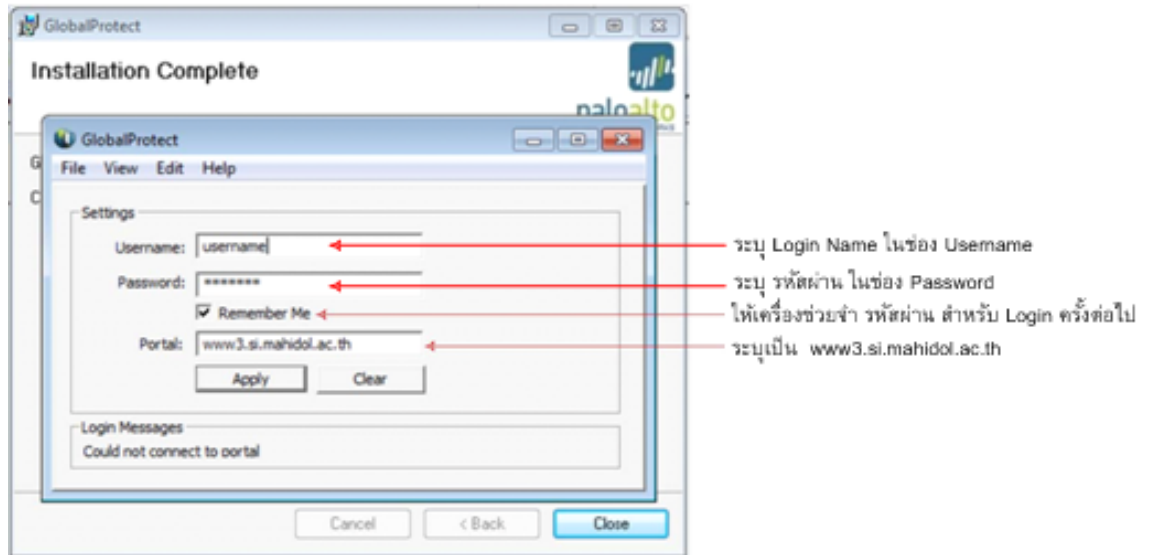
8. เครื่องจะเริ่มทำการติดตั้งโปรแกรม



9. เมื่อทำการติดตั้งโปรแกรม GlobalProtect เสร็จแล้ว เครื่องจะแสดงจอภาพดังรูป เพื่อกำหนดค่าเริ่มต้นสำหรับการใช้งาน (กรณีหน้าจอไม่ขึ้นรูปดังกล่าว ให้ทำการ กด start และคลิกเปิดโปรแกรม)



ระบุ ชื่อผู้ใช้ในช่อง Username : (username เดียวกับ eDOC)
รหัสผ่านในช่อง Password : (Password เดียวกับ eDOC)
ช่อง Portal : www3.si.mahidol.ac.th

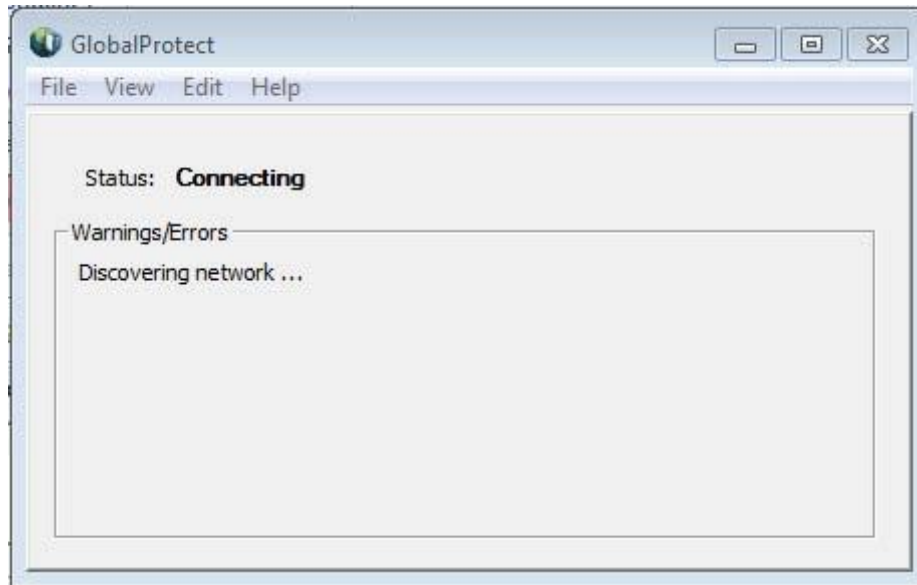


10. เมื่อกดปุ่ม Apply โปรแกรมจะแสดงจอภาพให้ยืนยันการรับ Certificate

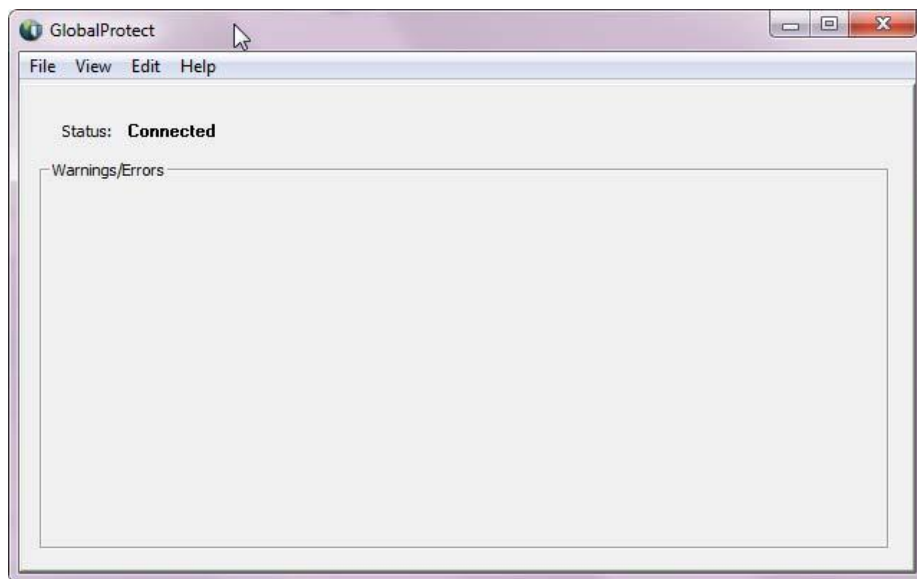


กดปุ่ม Continue เพื่อยืนยันการรับ Certificate แล้วทำงานต่อ

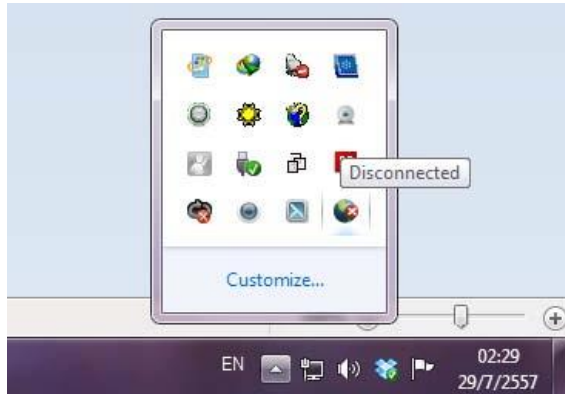
11. โปรแกรมจะเริ่มทำการ เชื่อมต่อระบบ VPN โดยอัตโนมัติ



เมื่อโปรแกรมสามารถเชื่อมต่อได้แล้ว จะแสดงข้อความ **Connected** ตรงแถบแสดงสถานะ Status:



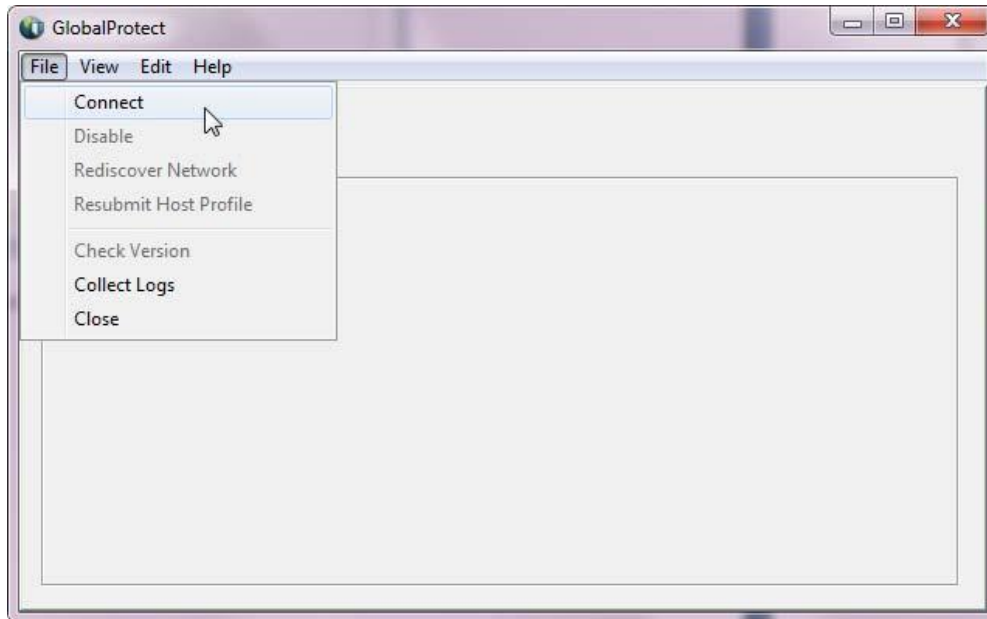
2. การเชื่อมต่อ VPN สำหรับผู้ที่เคยติดตั้งโปรแกรมมาแล้ว
 1. ให้กดปุ่ม Show hidden icons ดังรูป



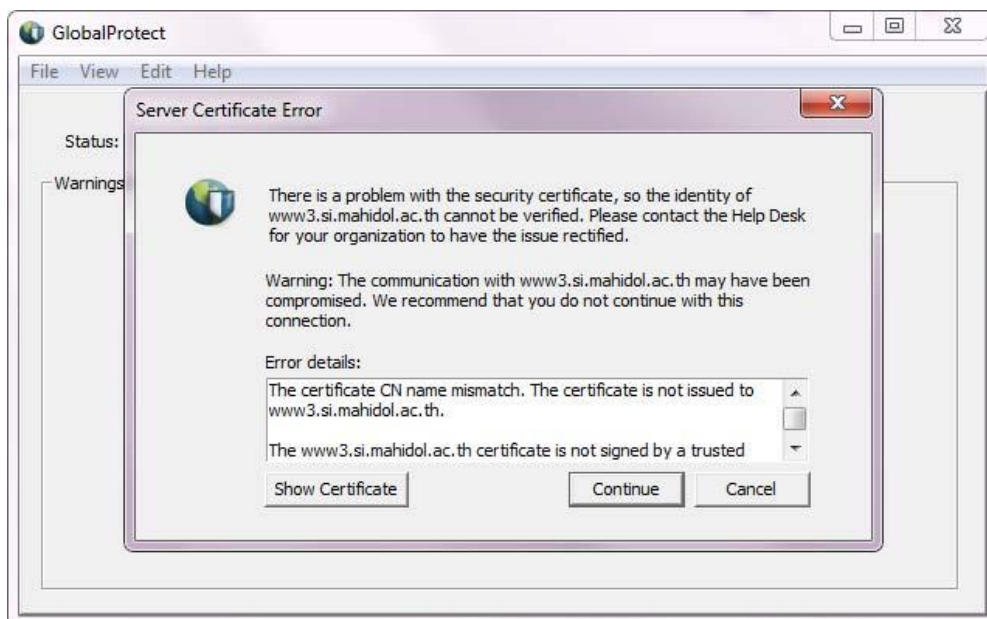
แล้วคลิกเมาส์ ตรง  เพื่อเปิดโปรแกรม Global Protect

2. โปรแกรมจะแสดงจอภาพ Global Protect

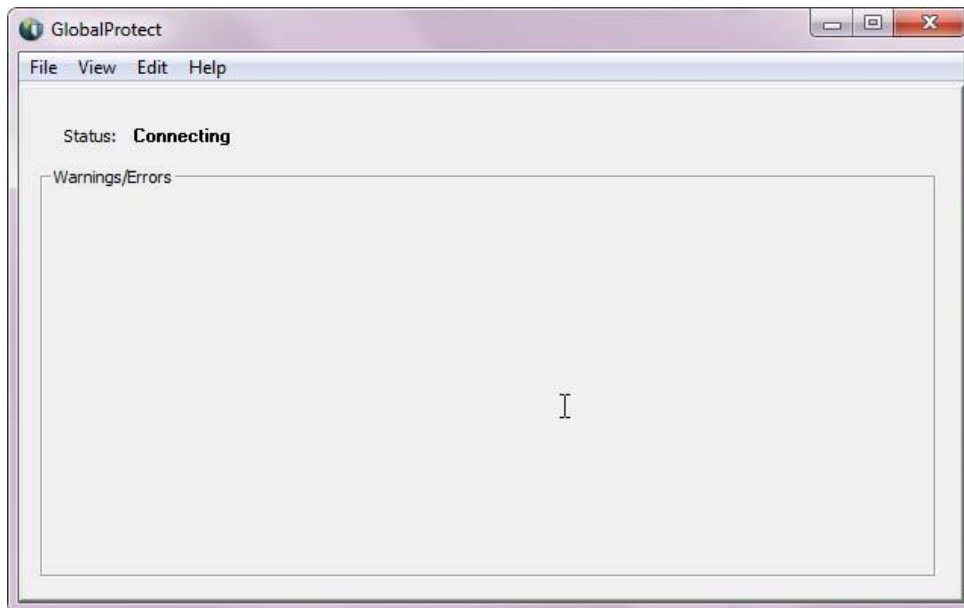
เลือกเมนู File จากนั้นเลือก Connect (File -> Connect)



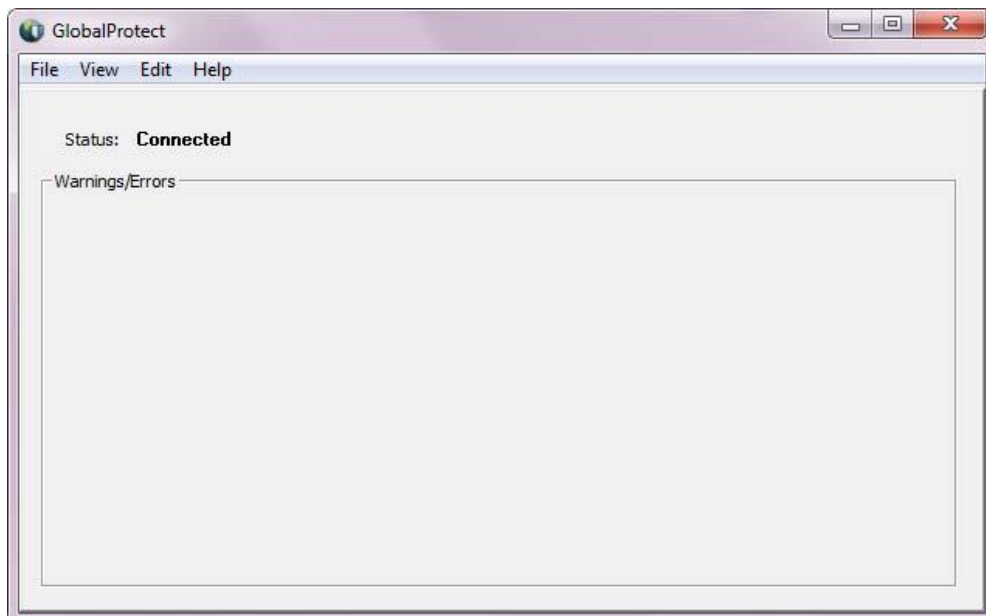
3. โปรแกรมจะแสดงจอภาพให้ยืนยันการรับ Certificate อีกครั้งหนึ่ง



ให้เลือก Continue เพื่อ ทำการรับ Certificate จากนั้นโปรแกรมจะเริ่มทำการเชื่อมต่อ

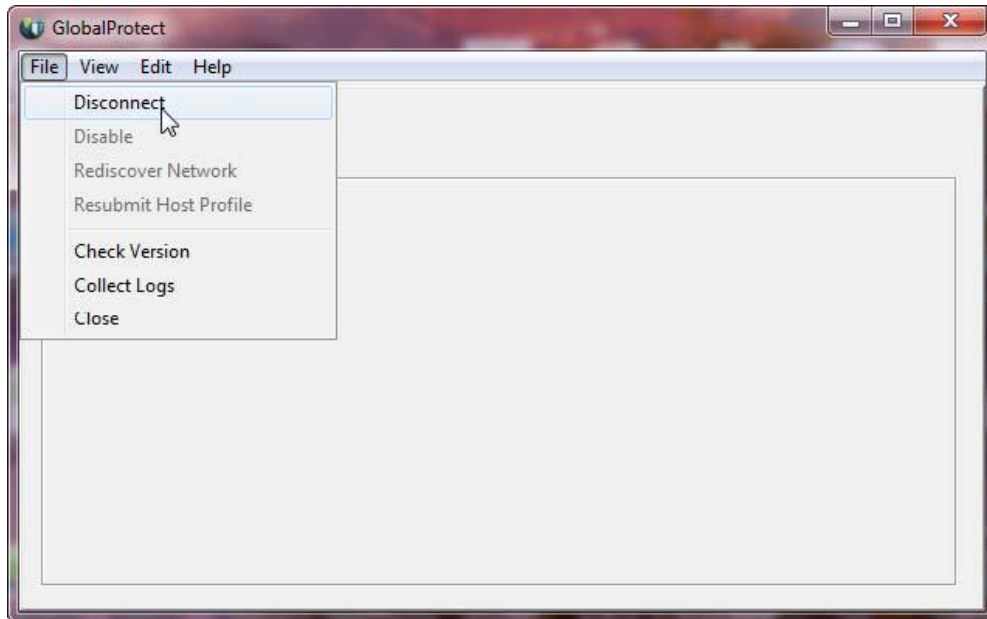


4. เมื่อเชื่อมต่อได้แล้วจะแสดงข้อความ Connected



3. การยกเลิกการเชื่อมต่อ (Disconnect)

1. เมื่อทำการเชื่อมต่อแล้ว ให้เลือกเมนู File -> Disconnect



2. เมื่อกดปุ่ม Disconnect แล้วให้รอซักครู่ โปรแกรมจะทำการ ยกเลิกการเชื่อมต่อ

