

“โรคไต” ใครว่าไกลตัวเด็ก

อ.พญ. ธนพร ไชยภักดิ์
สาขาวิชาโรคไต ภา.กุมารเวชศาสตร์
Faculty of Medicine Siriraj Hospital
คณะแพทยศาสตร์ศิริราชพยาบาล

หากกล่าวถึงโรคไต หลายคนมักคิดว่าเป็นโรคที่พบได้แต่ในผู้ใหญ่และผู้สูงอายุ แต่ในความเป็นจริงนั้นโรคไตสามารถพบได้ทุกช่วงอายุแม้แต่ในทารกแรกเกิด ซึ่งโรคไตในเด็กเป็นโรคที่สำคัญและพบมากขึ้นในปัจจุบัน

สาเหตุร้ายทำลายไต

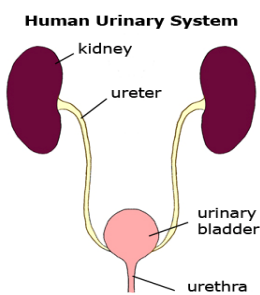
สาเหตุของโรคไตในเด็กมีความแตกต่างจากผู้ใหญ่ เนื่องจากสาเหตุของโรคจะแตกต่างกันตามช่วงอายุ ดังนี้

เด็กเล็ก

สาเหตุมักเกิดจากความผิดปกติของโครงสร้างของไตและระบบทางเดินปัสสาวะตั้งแต่กำเนิด เช่นภาวะอุดกั้นของระบบทางเดินปัสสาวะ ภาวะเนื้อไตผิดปกติแต่กำเนิดหรือโรคทางพันธุกรรม

เด็กโต

สาเหตุมักเกิดจาก ภาวะไตอักเสบ ซึ่งอาจเกิดภายหลังการติดเชื้อแบคทีเรียที่ลำคอหรือผิวหนัง หรือเกิดจาก โรคเอสแอลอี (โรคภูมิคุ้มกันทำลายเนื้อเยื่อตนเอง)



โรคไตที่พบบ่อยในเด็กไทย ได้แก่

1. การติดเชื้อระบบทางเดินปัสสาวะ ซึ่งอาจเกิดจากการขั้บถ่ายปัสสาวะไม่ถูกสุขลักษณะ หรือเกิดจากความผิดปกติของโครงสร้างของไตและระบบทางเดินปัสสาวะตั้งแต่กำเนิด
2. กลุ่มอาการเนโฟรติก หรือ โรคไตรั่ว เด็กจะสูญเสียโปรตีนในไขวไปทางปัสสาวะ ทำให้บวมไปทั้งตัว
3. โรคไตอักเสบ อาจเกิดจากภายหลังการติดเชื้อแบคทีเรียที่ลำคอหรือผิวหนัง หรือเกิดจาก โรคเอสแอลอี (โรคภูมิคุ้มกันทำลายเนื้อเยื่อตนเอง) ผู้ป่วยจะมีอาการบวม หรือปัสสาวะเป็นเลือด/สีน้ำตาลน้ำเนื้อ

ทารกในครรภ์เป็นโรคไตหรือไม่ ทราบได้อย่างไร

ปัจจุบันแพทย์จะตรวจสตรีตั้งครรภ์ด้วยคลื่นเสียงความถี่สูง เพื่อหาความผิดปกติของไตและระบบทางเดินปัสสาวะของทารกในครรภ์ ซึ่งจะสามารถตรวจพบความผิดปกติตั้งแต่กำเนิดบางชนิดได้ เช่น กรวยไตขยายขนาดหรือถุงน้ำที่ไต แต่โรคที่เกิดภายหลัง เช่น โรคไตอักเสบหรือกลุ่มอาการเนโฟรติก ยังไม่สามารถตรวจได้ตั้งแต่ในครรภ์

สัญญาณอันตรายของโรคไต

- ปัสสาวะมีความผิดปกติ เช่น เป็นฟอง สีแดงหรือสีน้ำตาลเข้ม ปัสสาวะบ่อย ปัสสาวะแสบขัด ออกกระบะปริ่มกระบะปรอย บางรายจะออกมากหรือน้อยกว่าปกติ

- อาการบวมหน้า หนึ่งตา ขาหรือบวมทั่วตัว

- อาการอื่นๆ เช่น ซีด เหนื่อยง่าย หรือตัวเล็ก

*ส่วนอาการปวดหลังเกิดได้หลายสาเหตุ เช่น กล้ามเนื้อหลังอักเสบ

โรคไตส่วนใหญ่มักไม่มีอาการปวดหลัง นอกจากจะมีภาวะไตอักเสบหรือนิ่ว



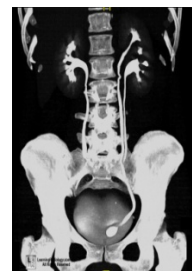
โรคไตจะมีผลต่อการเจริญเติบโตหรือไม่

ถ้าเด็กโรคไตไม่ได้รับการวินิจฉัยและรักษาอย่างเหมาะสมอาจจะเข้าสู่ภาวะไตวายเรื้อรัง ซึ่งเด็กกลุ่มนี้จะตัวเล็ก การเจริญเติบโตช้าเพราะร่างกายขาดสารอาหาร ความผิดปกติของเกลือแร่ หรือฮอร์โมนที่ช่วยในการเจริญเติบโต

โรคไตรักษาหายขาดหรือไม่

โรคไตมีหลายชนิด บางชนิดหากยิ่งพบเร็วและรับการรักษาเร็วก็มีโอกาสหายขาดได้สูง เช่น ไตอักเสบ การติดเชื้อทางเดินปัสสาวะ

ส่วนโรคในกลุ่มของความผิดปกติของโครงสร้างของไตและระบบทางเดินปัสสาวะตั้งแต่กำเนิด อาจไม่สามารถรักษาให้หายขาดได้ แต่ถ้าได้รับการวินิจฉัยและรักษาได้เร็ว ก็จะช่วยชะลอการเสื่อมของไตลงได้ และหากเข้าสู่ภาวะไตวายเรื้อรังระยะสุดท้ายจะได้รับการรักษาโดยการล้างไตผ่านทางช่องท้อง การฟอกเลือด หรือการผ่าตัดปลูกถ่ายไต



หากมารดาเป็นโรคไตสามารถตั้งครรภ์ได้หรือไม่และลูกมีโอกาสเป็นโรคไตหรือไม่

ขึ้นอยู่กับสาเหตุของโรคไต ถ้ามารดาเป็นโรคไตบางประเภท เช่น โรคไตอักเสบจากเอส แอล อี ทารกก็มีโอกาสเสี่ยงที่จะเกิดความผิดปกติหลังคลอดได้ หรือถ้ามารดา บิดา เป็นโรคไตที่ถ่ายทอดทางพันธุกรรม ก็สามารถถ่ายทอดไปสู่ทารกได้เช่นกัน ดังนั้น **คูรัก / คู่สมรสที่ต้องการมีลูก ควรไปพบแพทย์เพื่อรับการตรวจและประเมิน พร้อมรับคำแนะนำก่อนการตั้งครรภ์**

ทารกที่เกิดมาปกติ สามารถเกิดโรคไตได้หรือไม่

เนื่องจากสาเหตุของโรคไตในเด็กเกิดได้จากหลายสาเหตุ ความผิดปกติบางชนิดเท่านั้นที่สามารถทราบได้ตั้งแต่ทารกอยู่ในครรภ์ แต่ถึงแม้ว่าสาเหตุส่วนใหญ่จะตรวจไม่พบตั้งแต่อยู่ในครรภ์ บิดามารดาสามารถสังเกตจากความผิดปกติของปัสสาวะหรืออาการบวม และพามาพบแพทย์ทันที

5 วิธีห่างไกลจากโรคไต

1. บิดามารดาควรสังเกตอาการแสดงของโรคไตข้างต้น ถ้าพบความผิดปกติควรพามาพบแพทย์เพื่อตรวจวินิจฉัยทันที เพื่อแก้ไขสาเหตุที่จะทำให้เกิดโรคไต
2. ป้องกันไม่ให้ติดเชื้อทางเดินปัสสาวะด้วยการรักษาสุขอนามัยในการถ่ายปัสสาวะ เช่น ทำความสะอาดทุกครั้งหลังปัสสาวะ ไม่กลั้นปัสสาวะ ถ่ายปัสสาวะออกจนสุดโดยไม่เร่งรีบ ดื่มน้ำให้เพียงพอ (ในเด็กโต ประมาณ 6-8 แก้ว / วัน)
3. ไม่ควรซื้อยากินเอง เนื่องจากการกินยาซ้ำซ้อนหรือปริมาณยาไม่เหมาะสมจะมีพิษต่อไตได้
4. ระวังอย่าให้อ้วน โดยหลีกเลี่ยงกินอาหารจุบจิบและออกกำลังกายสม่ำเสมอ
5. อย่าให้ร่างกายขาดน้ำ ถ้ามีการสูญเสียน้ำ เช่น ท้องเสีย ต้องกินน้ำเกลือแร่ทดแทน ถ้าท้องเสียรุนแรงต้องมาพบแพทย์

ดังนั้น ถ้าสงสัยว่าทารกและเด็กจะเป็นโรคไต แม้จะมีอาการเพียงเล็กน้อย น้อยๆ ในกรณีที่สงสัยก็ควรพาไปพบแพทย์ทันที เพื่อให้การวินิจฉัยโรคที่ถูกต้อง ก่อนที่จะสายเกินไป และแก้ไขอะไรไม่ได้ อย่างไรก็ตามโรคไตก็สามารถพบได้ทุกอายุทุกเพศ ควรป้องกันและพบแพทย์ตั้งแต่มีอาการผิดปกติระยะแรก ก็จะสามารถลดการเสื่อมของไตได้ค่ะ

