

การฉีดยาเข้าวุ้นตา (Intravitreal Injection)

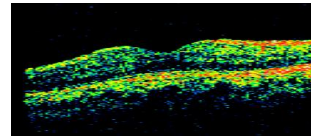
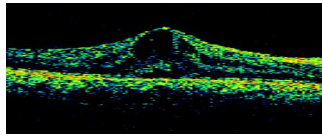
ผศ. พญ. โสภณ นิสิต ฤกษ์สุวรรณ

ภาควิชาจักษุวิทยา

Faculty of Medicine Siriraj Hospital

คณะแพทยศาสตร์ศิริราชพยาบาล

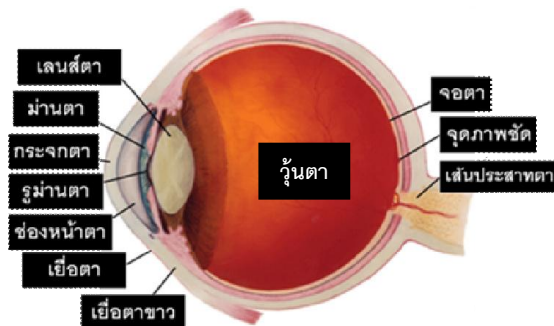
ปัจจุบันการรักษาโรคจอตาได้มีการพัฒนาขึ้นมาก ส่งผลให้ประสิทธิภาพของการรักษาดีขึ้นกว่าในอดีต การฉีดยาเข้าวุ้นตาเป็นวิธีการรักษาที่ใช้กันมากขึ้นในปัจจุบัน โรคจอตาหลายโรค เช่น จุดภาพชัดเสื่อมในผู้สูงอายุ, จุดภาพชัดบวมจากภาวะเบาหวานหรือหลอดเลือดอุดตัน, หลอดเลือดผิดปกติที่จอตา ฯลฯ อาจรักษาให้ดีขึ้นได้โดยการฉีดยาเข้าในวุ้นตาซึ่งจะช่วยลดการบวมของจอตาและยับยั้งการเติบโตของหลอดเลือดผิดปกติได้



ภาพตัดขวางจอตา (OCT) แสดงจุดภาพชัดบวมจากภาวะเบาหวานก่อนและหลังการฉีดยาสเตียรอยด์เข้าวุ้นตา

การฉีดยาเข้าวุ้นตาทำอย่างไร

แพทย์จะทำการฉีดยาด้วยวิธีการปราศจากเชื้อ ก่อนการฉีดยาแพทย์จะหยอดยาชาให้กับผู้ป่วยแล้วฉีดยาเข้าที่บริเวณเนื้อเยื่อตาขาวห่างจากขอบตาดำประมาณ 4 มิลลิเมตร หลังฉีดยาผู้ป่วยจะได้รับการปิดตาซึ่งสามารถเปิดตาได้เมื่อกลับถึงบ้าน



ปฏิบัติตัวอย่างไร

ผู้ป่วยสามารถปฏิบัติตัวและทำกิจวัตรประจำวันได้ตาม ปกติทั้งก่อนและหลังการฉีดยา การอ่านหนังสือ ดูโทรทัศน์ รวมทั้งการใช้คอมพิวเตอร์สามารถทำได้ภายหลังได้รับการฉีดยาโดยไม่เกิดผลกระทบใดๆต่อดวงตา ภายหลังการฉีดยาไม่ควรขยี้ตาและไม่ควรรีให้น้ำเข้าตาประมาณ 3 วัน หยุดยาปฏิชีวนะและมาตรวจตามที่แพทย์แนะนำ

ภาวะแทรกซ้อน

การฉีดยาเข้าวุ้นตาโดยทั่วไปไม่ค่อยพบว่ามีภาวะแทรกซ้อนที่รุนแรง โดยทางสถิติพบว่า ความเสี่ยงต่อการอักเสบติดเชื้อในตา, จอตาลอกหรือเลือดออกในตามีโอกาสเกิดน้อยกว่าร้อยละ 1 นอกจากนั้นการฉีดยาบางชนิดอาจทำให้ผู้ป่วยเห็นจุดดำๆลอยไปมาจนกว่าตะกอนยาจะละลายหมดซึ่งใช้เวลาประมาณ 1-2 สัปดาห์ ภายหลังการฉีดยาหากผู้ป่วยมีอาการปวดตา, ตาแดง, ตาฝ้าหรือมีขี้ตาควรมาพบแพทย์ทันทีโดยไม่ต้องรอให้ถึงวันนัดหมาย

