

วุ้นตาเสื่อม (Vitreous Degeneration)

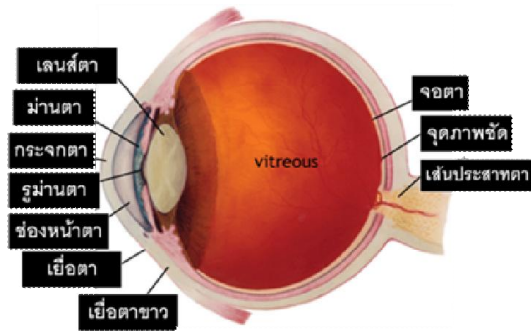
ผศ.พญ.โสภณีส กุญสุวรรณ

ภาควิชาจักษุวิทยา

Faculty of Medicine Siriraj Hospital

คณะแพทยศาสตร์ศิริราชพยาบาล

วุ้นตา (vitreous) เป็นส่วนประกอบของลูกตามีลักษณะเป็นของเหลวคล้ายไข่ขาวอยู่หน้าต่อจอตาและยึดติดกับผิวของจอตา เมื่อเข้าสู่วัยกลางคนวุ้นตาจะเสื่อมตัวมีลักษณะเหลวเป็นน้ำ หดตัวและลอกตัวจากจอตาเกิดเป็นตะกอนขุ่น



อาการ

ผู้ป่วยจะมองเห็นเป็นจุดหรือเส้นสีดำคล้ายหยากไย่ลอยไปมา โดยเฉพาะเวลากลอกตาหรือมองที่ผนังสีขาวหรือท้องฟ้า ตะกอนเหล่านี้จะคงอยู่ในวุ้นตาโดยไม่ก่อให้เกิดอันตรายใดๆ ในระยะแรกผู้ป่วยจะสังเกตเห็นตะกอนเหล่านี้ได้ง่ายแต่เมื่อเวลาผ่านไปสมองจะเกิดการเรียนรู้และละเลยภาพเหล่านั้นไปเอง ทำให้ผู้ป่วยมองเห็นตะกอนเหล่านี้ลดลง นอกจากนี้เมื่อวุ้นตาเหลวและหดตัวจะส่งผลให้เกิดแรงดึงรั้งที่ผิวของจอตา ทำให้เกิดการกระตุ้นเห็นเป็นแสงคล้ายแสงแฟลชจากกล้องถ่ายรูปหรือแสงฟ้าแลบในตา ผู้ป่วยมักสังเกตเห็นแสงแฟลชได้ชัดเจนขึ้นเมื่ออยู่ในที่มืดหรือในเวลากลางคืน อาการนี้จะลดลงและหายไปเมื่อวุ้นตาร่อนตัวออกจากจอตาอย่างสมบูรณ์ แต่ในบางรายแรงดึงรั้งที่เกิดขึ้นอาจทำให้จอตาฉีกขาดซึ่งหากทิ้งไว้จะทำให้เกิดภาวะจอตาหลุดลอก ส่งผลให้ผู้ป่วยสูญเสียการมองเห็นอย่างถาวรได้ นอกจากนี้การมองเห็นจุดสีดำลอยไปมาอาจเกิดจากสาเหตุอื่นได้แก่ ภาวะเลือดออกในวุ้นตา ม่านตาอักเสบ เป็นต้น

ทราบได้อย่างไรว่าวุ้นตาเสื่อม

ผู้ป่วยที่มีอาการมองเห็นจุดดำลอยไปมาหรือเห็นแสงแฟลชในตาควรได้รับการตรวจตา โดยจักษุแพทย์จะหยอดยาขยายม่านตาเพื่อตรวจจอตาและวุ้นตาอย่างละเอียด ภายหลังการขยายม่านตาผู้ป่วยจะมีอาการตาพร่ามัว สู้แสงไม่ได้ การมองเห็นจะกลับเป็นปกติเมื่อยาขยายม่านตาหมดฤทธิ์ซึ่งใช้เวลาประมาณ 4-6 ชั่วโมง

รักษาอย่างไร

ภาวะวุ้นตาเสื่อมไม่จำเป็นต้องทำการรักษา ผู้ป่วยจะยังคงมองเห็นจุดดำลอยไปมาแต่ไม่ทำให้เกิดอันตรายใดๆ ส่วนแสงแฟลชจะค่อยๆลดลงและหายไปในที่สุด ในช่วงที่มีอาการควรงดการออกกำลังกาย หลีกเลี่ยงกิจกรรมที่ทำให้เกิดการกระเทือน ผู้ป่วยสามารถใช้สายตาและทำกิจกรรมประจำวันได้ตามปกติ

ในรายที่ตรวจพบรอยฉีกขาดที่จอตาแพทย์จะทำการรักษาด้วยแสงเลเซอร์เพื่อปิดรอยฉีกขาดนั้น แต่ถ้าไม่มีรอยฉีกขาดที่จอตาแพทย์จะนัดตรวจตามความเหมาะสมขึ้นกับความเสี่ยงที่จะเกิดภาวะจอตาฉีกขาดในผู้ป่วยแต่ละราย แต่หากมีการเปลี่ยนแปลงของอาการเช่น ปริมาณของจุดดำเพิ่มขึ้นอย่างรวดเร็วหรือเห็นแสงแฟลชถี่ขึ้น ควรพบจักษุแพทย์เพื่อตรวจอย่างละเอียดถึงแม้จะยังไม่ถึงวันนัดก็ตาม เนื่องจากอาจเกิดรอยฉีกขาดที่จอตาซึ่งต้องรับการรักษาด้วยแสงเลเซอร์โดยเร็ว