

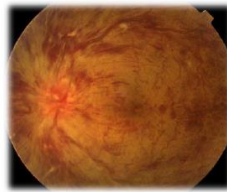
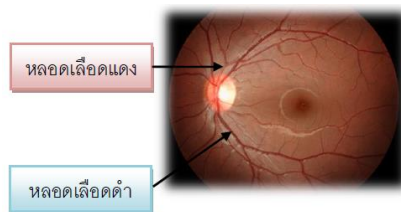
หลอดเลือดดำที่จอตาอุดตัน (Retinal Vein Occlusion)

ศูนย์จอตา ภาควิชาจักษุวิทยา

คณะแพทยศาสตร์ศิริราชพยาบาล มหาวิทยาลัยมหิดล

หลอดเลือดที่จอตามีความสำคัญอย่างไร

จอตา (retina) เป็นเนื้อเยื่อบางๆ อยู่ภายในลูกตาส่วนหลัง ทาหน้าที่รับภาพและส่งสัญญาณไปยังสมองทำให้คนเรามองเห็นภาพต่างๆ จอตาได้รับออกซิเจนและสารอาหารจากหลอดเลือดแดง ของเสียจากการเผาผลาญของเนื้อเยื่อจอตาจะถ่ายเทเข้าสู่หลอดเลือดดำและไหลเวียนออกจากลูกตา หากเกิดการอุดตันของหลอดเลือดดำจะส่งผลให้เลือดไหลเวียนไม่สะดวกและรั่วออกมาบริเวณเนื้อเยื่อรอบๆ หลอดเลือด ทำให้จอตาบวม มีเลือดออกและเกิดภาวะขาดออกซิเจนและสารอาหาร



จอตาที่มีหลอดเลือดดำอุดตันพบว่าหลอดเลือดดำขยายตัว จอตาบวม และมีเลือดออก

สาเหตุ

ส่วนใหญ่มักเกิดจากโรคประจำตัวที่ทำให้ผนังหลอดเลือดแข็งและหลอดเลือดตีบแคบลง เช่น เบาหวาน ความดันโลหิตสูง ไขมันในเลือดสูง เป็นต้น ส่งผลให้เลือดไม่สามารถไหลเวียนได้ตามปกติ นอกจากนี้ อาจพบการอุดตันของหลอดเลือดร่วมกับโรคอื่นๆ เช่น โรคหลอดเลือดอักเสบ มะเร็งเม็ดเลือด มะเร็งต่อมน้ำเหลือง เป็นต้น

อาการ

ผู้ป่วยอาจไม่มีอาการผิดปกติใดๆ หากหลอดเลือดที่อุดตันเป็นเพียงหลอดเลือดขนาดเล็กๆ แต่ถ้าเป็นหลอดเลือดขนาดใหญ่ผู้ป่วยมักมีอาการตามัวลงคล้ายมองผ่านหมอกควัน



รักษาอย่างไร

ผู้ป่วยส่วนหนึ่งสามารถดีขึ้นเองดังนั้นแพทย์จะนัดตรวจติดตามอาการเป็นระยะและให้การรักษาในรายที่มีจุดภาพชัดบวมหรือมีหลอดเลือดใหม่ที่ผิดปกติเกิดขึ้น การรักษาที่นิยมใช้ในปัจจุบันได้แก่

การรักษาด้วยเลเซอร์ ถือเป็นวิธีรักษามาตรฐาน เลเซอร์จะทำให้หลอดเลือดใหม่ที่ผิดปกติฝ่อลง ส่งผลให้จอตาบวมและป้องกันการเกิดเลือดออกในตา ภาวะแทรกซ้อนจากการรักษาด้วยเลเซอร์พบได้น้อยมากหากผู้ป่วยร่วมมือและได้รับการรักษาจากแพทย์ผู้เชี่ยวชาญ

การฉีดยาเข้าวุ้นตา เป็นทางเลือกใหม่เพื่อเสริมประสิทธิภาพการรักษามาตรฐานโดยการฉีดยาซึ่งมีคุณสมบัติลดการรั่วของหลอดเลือดและทำให้หลอดเลือดที่เกิดใหม่ฝ่อลง ยาที่ใช้ในปัจจุบันมี 2 กลุ่มคือ ยาสตีรอยด์และยาต้านการสร้างหลอดเลือดใหม่ (anti-vascular endothelial growth factor) ภาวะแทรกซ้อนจากการฉีดยาเข้าวุ้นตาได้แก่ การอักเสบติดเชื้อ เลือดออกในวุ้นตาและการเกิดจอตาลอกซึ่งมีโอกาสเกิดน้อยกว่าร้อยละ 1 นอกจากนี้ยาสตีรอยด์ยังสามารถทำให้เกิดต่อกระจกและต้อหินในผู้ป่วยบางรายได้จึงควรปรึกษาแพทย์ เพื่อเลือกการรักษาที่เหมาะสมต่อไป