

ต้อหิน

รศ.นพ.นริศ กิจณรงค์

ภาควิชาจักษุวิทยา

คณะแพทยศาสตร์ศิริราชพยาบาล มหาวิทยาลัยมหิดล

ต้อหินเป็นโรคที่ทำให้เกิดภาวะสูญเสียการมองเห็นชนิดถาวรที่พบได้บ่อยที่สุดทั่วโลก โดยในระยะแรกผู้ป่วยมักไม่มีอาการอะไร ต่อมาลานสายตาจะค่อยๆแคบลง ถ้าไม่ได้รับการรักษาก็จะทำให้ตาบอดได้ในที่สุด

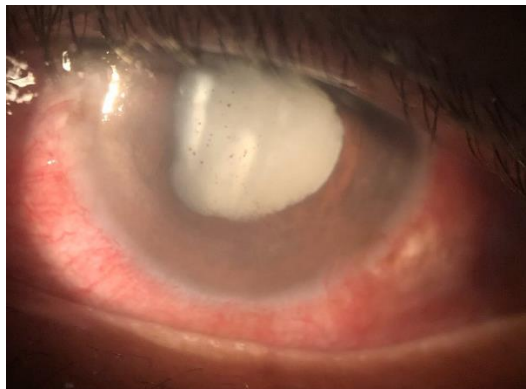
ต้อหินพบได้ทุกเพศทุกวัย แต่จะพบได้มากในผู้ที่มีอายุมากกว่า 50 ปีขึ้นไป อย่างไรก็ตาม ผู้ที่มีปัจจัยเสี่ยง ได้แก่ ผู้ที่มีประวัติญาติเป็นต้อหิน สายตาสั้นหรือยาว มากๆ ผู้ป่วยเบาหวาน ผู้ที่ใช้ยาสเตียรอยด์ทั้งชนิดยาหยอดตา ยาฉีด ยาพ่นหรือยากิน รวมทั้งผู้ที่ป็นต้อกระจกจนสุก ก็สมควรได้รับการตรวจคัดกรองต้อหินโดยจักษุแพทย์ เพื่อการวินิจฉัยและการรักษาตั้งแต่ในระยะแรกเพื่อป้องกันการสูญเสียการมองเห็น ได้ ส่วนการใช้สายตามากๆ การใช้คอมพิวเตอร์หรืออุปกรณ์สื่อสารรวมทั้งการได้รับ แสงสีฟ้าไม่ได้มีผลต่อการเกิดโรคต้อหินแต่อย่างใด

โรคต้อหินคืออะไร

ต้อหินคือโรคที่ทำให้เกิดการสูญเสียประสาทตาของขั้วประสาทตาโดยเกี่ยว ข้องกับความดันตาและการสูญเสียลานสายตา การวินิจฉัยโรคต้อหินทำได้ด้วยการ ตรวจขั้วประสาทตา การวัดความดันตาและการตรวจลานสายตาโดยจักษุแพทย์

ประเภทของต้อหิน

- 1 แบ่งตามลักษณะของมุมตา ประกอบด้วยต้อหินชนิดมุมตาเปิด และต้อหินมุมตาปิด
2. แบ่งตามสาเหตุ ประกอบด้วยต้อหินชนิดปฐมภูมิที่ไม่มีสาเหตุ และต้อหินชนิดทุติยภูมิที่มีสาเหตุจากโรคตาอื่นๆ เช่น เบาหวานขึ้นตา ต้อกระจก เป็นต้น
3. แบ่งตามลักษณะอาการ ได้แก่ ต้อหินเรื้อรังที่มักไม่มีอาการอะไร และต้อหินเฉียบพลัน ที่มีอาการปวดตาแดง ตามัวทันที



ต้อหินที่เกิดจากต้อกระจก

การวินิจฉัยโรคต้อหิน

ผู้ป่วยโรคต้อหินเรื้อรังทั้งชนิดมุมตาเปิดและมุมตาปิด ในระยะแรกมักจะไม่มีอาการผิดปกติใดๆ ผู้ป่วยจึงไม่ทราบว่าตนเองเป็นโรคต้อหินแต่เมื่อเป็นมากขึ้นจะทำให้ลานสายตาค่อยๆแคบลงจนตาบอดได้ในที่สุด การตรวจตาโดยจักษุแพทย์ในผู้ที่มีปัจจัยเสี่ยงอย่างน้อยปีละ 1 ครั้ง จึงเป็นการป้องกันภาวะตาบอดจากต้อหินได้ดีที่สุด สำหรับผู้ป่วยต้อหินเฉียบพลันจะมีอาการปวดตา ตาแดง ตามัวอย่างรวดเร็ว โดย อาจพบอาการปวดศีรษะ คลื่นไส้ อาเจียนร่วมด้วยก็ได้



ต้อหินเฉียบพลัน

ความดันตา

ความดันตาเป็นปัจจัยที่สำคัญที่สุดของการเกิดโรคต้อหิน ความดันตาถูกควบคุมโดยสารน้ำในตา ถ้าอัตราการสร้างสารน้ำไม่สมดุลกับการระบายออก ความดันตา ก็จะสูง ส่งผลให้ข้อประสาทตาผิดปกติ ลานสายตาแคบลง และตามัวได้ในที่สุด



รูปแสดงวิธีการวัดความดันตา

ลานสายตา

ผู้ป่วยต้อหินต้องได้รับการตรวจลานสายตาด้วยเครื่องตรวจลานสายตาเพื่อใช้ในการวินิจฉัยและติดตามการรักษา ผู้ป่วยต้อหินบางรายอาจสังเกตการสูญเสียของ ลานสายตาได้ด้วยตนเองส่วนมากจะเสียรอบนอกแล้วค่อยๆ เป็นมากขึ้นเข้าสู่ตรงกลาง

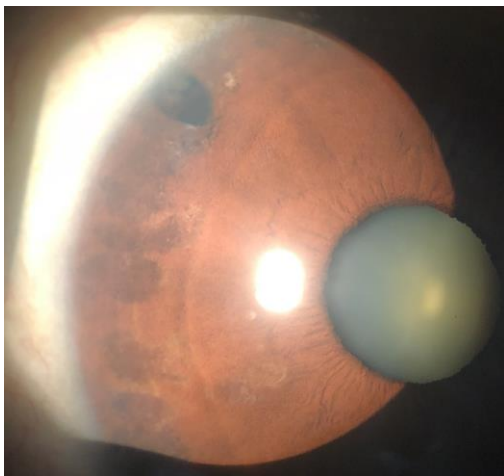


การรักษาโรคต้อหิน

ปัจจุบันการรักษาต้อหินด้วยการลดความดันตาเป็นการรักษามาตรฐานที่ได้รับการพิสูจน์และเป็นที่ยอมรับทั่วโลกว่าสามารถรักษาโรคต้อหินได้ การรักษาโรคต้อหินประกอบด้วย

1. การรักษาต้อหินโดยการใช้ยา เป็นการรักษาเบื้องต้นที่ดีที่สุด เพราะสะดวก ปลอดภัย ผู้ป่วยจำเป็นต้องใช้ยาหยอดตาอย่างสม่ำเสมอทุกวัน ปัจจุบันมียา หยอดตารักษาโรคต้อหินหลายชนิดโดยผู้ป่วยอาจเริ่มใช้ยาเพียงชนิดเดียวหรือหลายชนิดร่วมกัน สำหรับผู้ป่วยที่ความจำเป็นต้องใช้ยากินหรือฉีดยาร่วมด้วยมัก จะใช้รักษาโรคต้อหินในระยะสั้นเพื่อเตรียมผ่าตัดเท่านั้น เนื่องจากมีผลข้าง เคียงสูง

2. การรักษาต้อหินโดยการใช้แสงเลเซอร์ ประกอบด้วยการใช้แสงเลเซอร์เจาะรูที่ม่านตาเพื่อป้องกันหรือรักษาโรคต้อหินเฉียบพลันในผู้ที่มีม่านตาปิด การยิงเลเซอร์ที่ม่านตาเพื่อลดความดันตาในผู้ป่วย ต้อหินมุมตาเปิด เป็นต้น



การเจาะรูที่ม่านตาด้วยเลเซอร์

3. การรักษาต้อหินโดยการผ่าตัด การรักษาต้อหินโดยการผ่าตัดมุ่งเน้นที่การทำช่องระบายน้ำภายในลูกตา เพื่อลดความดันตา มักใช้ในกรณีที่ไม่สามารถควบคุมความดันตาได้ด้วยยาหยอดตา การผ่าตัดรักษาต้อหินมีหลายวิธี เช่น การผ่าตัด Trabeculectomy การผ่าตัดใส่อุปกรณ์ระบายน้ำสำหรับต้อหิน (Glaucoma drainage devices) นอกจากนี้การผ่าตัดต่อกระจกอาจใช้รักษาต้อหินบางชนิดได้ ในปัจจุบันยังมีการพัฒนาวิธีการผ่าตัดต้อหินชนิดใหม่ๆอีกหลายวิธี ซึ่งการเลือกใช้วิธีผ่าตัดต้อหินวิธีใดนั้นขึ้นกับสาเหตุและระยะของโรคต้อหิน

ต้อหินเป็นโรคที่ทำให้เกิดการสูญเสียสายตแบบถาวรที่พบได้บ่อย สามารถควบคุมรักษาเพื่อป้องกันภาวะตาบอดได้ แต่ต้องได้รับการรักษาตั้งแต่ระยะแรก ตลอดจนอาศัยความร่วมมืออย่างดีระหว่างผู้ป่วยและจักษุแพทย์ การตรวจสุขภาพตา อย่างน้อยปีละ 1 ครั้งในผู้ที่มีอายุมากกว่า 45 ปี โดยเฉพาะผู้ที่มีปัจจัยเสี่ยงของโรคต้อหินจึงมีความสำคัญอย่างมากในการรักษาเพื่อป้องกันภาวะตาบอดจากต้อหิน การนวดตา การใช้วิตามิน ยาบำรุงหรือการใช้สมุนไพรไม่ใช่วิธีการรักษาต้อหินที่ถูกต้อง มีผู้ป่วยหลายรายที่ตาบอดจากการรักษาด้วยวิธีดังกล่าว การรักษาต้อหินจึง ควรได้รับการดูแลรักษาโดยจักษุแพทย์ผู้เชี่ยวชาญเท่านั้น