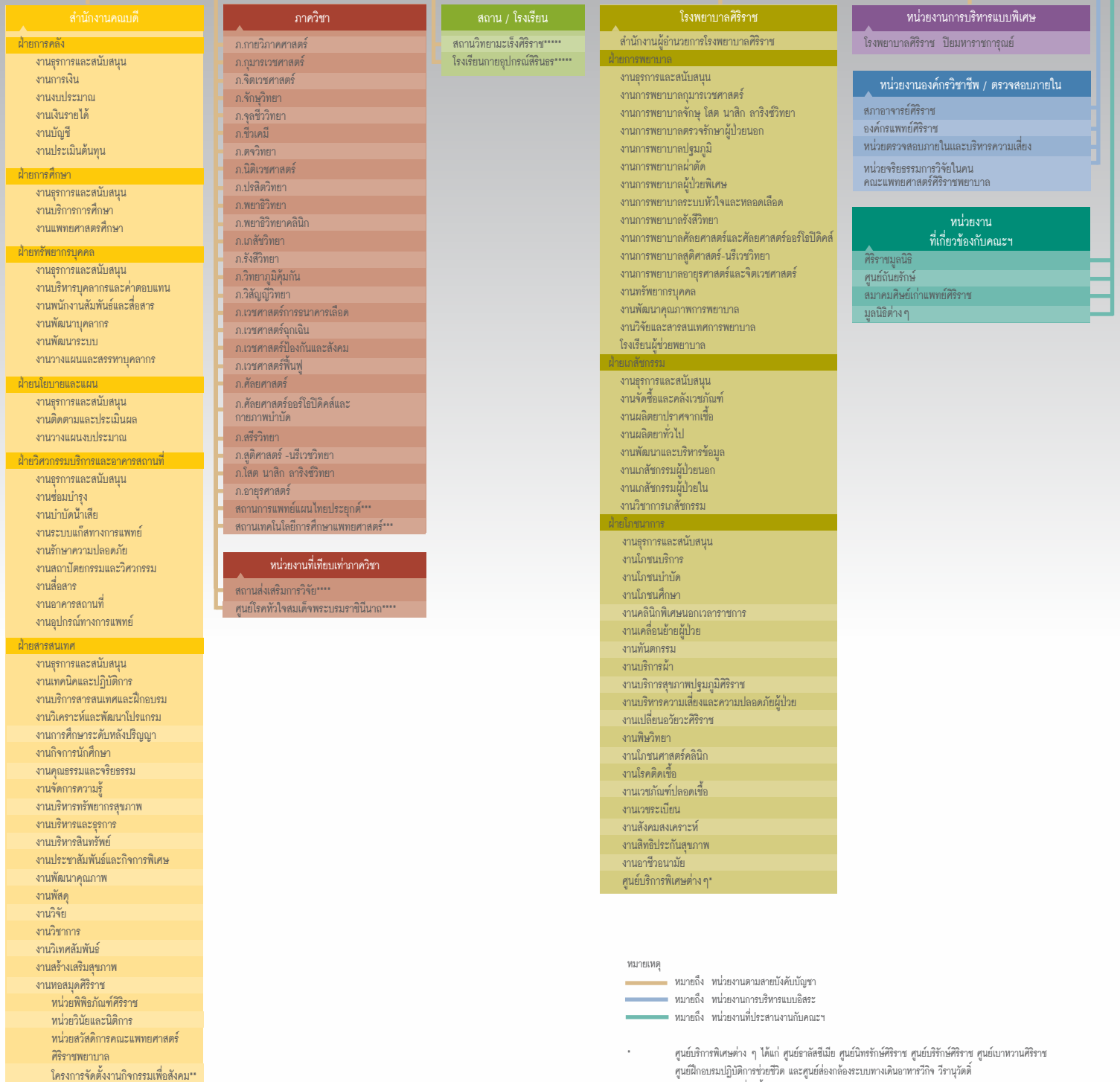


โครงสร้างของคณะแพทยศาสตร์ศิริราชพยาบาล พ.ศ. 2557

คณะแพทยศาสตร์ศิริราชพยาบาล



หมายเหตุ
 * หมายถึง หน่วยงานตามลำดับชั้นบัญชา
 ** หมายถึง หน่วยงานการบริหารแบบอิสระ
 *** หมายถึง หน่วยงานที่ประสานงานกับคณะฯ

* ศูนย์บริการพิเศษต่างๆ ได้แก่ ศูนย์อัลติสไมย์ ศูนย์นรีเวชศิริราช ศูนย์รังสีศิริราช ศูนย์เบาหวานศิริราช ศูนย์ฝึกอบรมปฏิบัติการช่วยชีวิต และศูนย์ส่งต่อห้องระบบทางเดินอาหารวิจ วิชาญวัฒดี
 ** หมายถึง หน่วยงานที่จัดตั้งใหม่
 *** หมายถึง หน่วยงานที่เป็นภาควิชา แต่ยังคงชื่อเดิมไว้
 **** หมายถึง หน่วยงานที่เทียบเท่าภาควิชา
 ***** หมายถึง หน่วยงานอื่น ๆ แต่ไม่เทียบเท่าภาควิชา

Faculty of Medicine Siriraj Hospital Structure 2014

