



ฝ่ายทรัพยากรบุคคล คณะแพทยศาสตร์ศิริราชพยาบาล

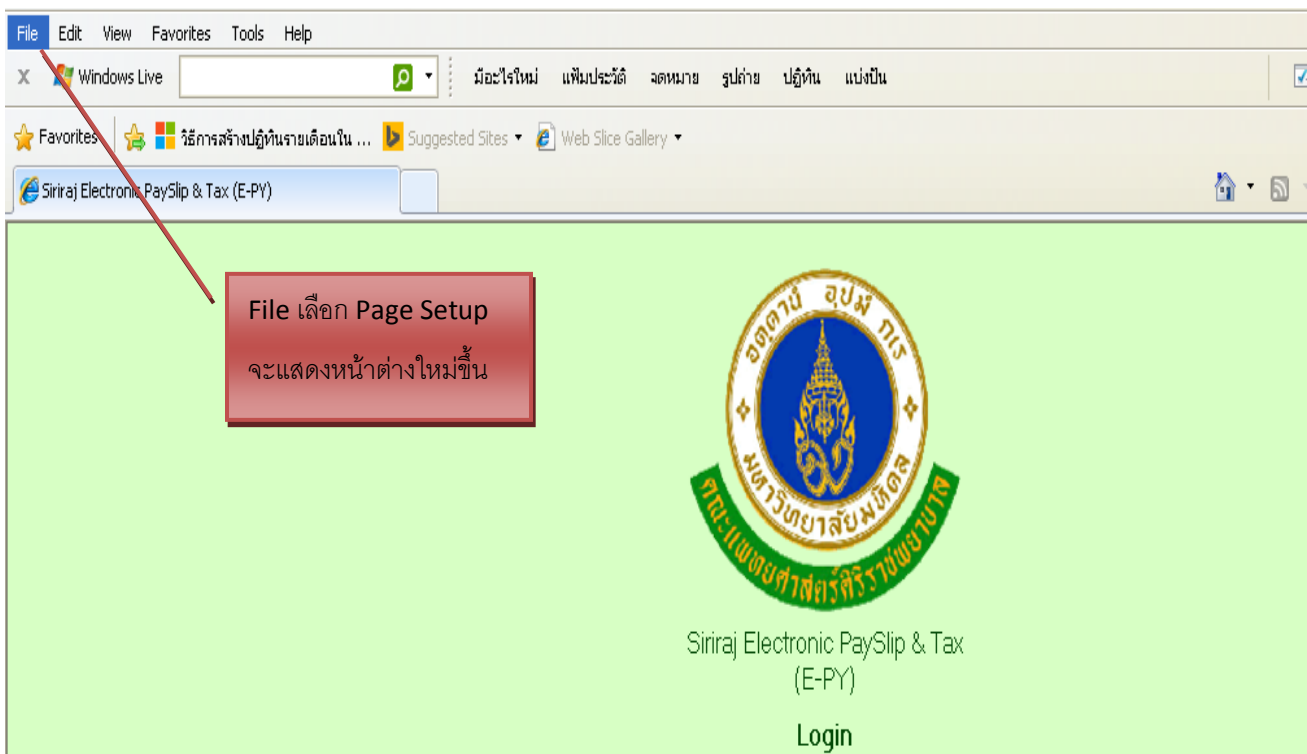
วิธีการแก้ปัญหาเบื้องต้นของการตั้งค่าหน้ากระดาษ สำหรับ
การพิมพ์ หนังสือรับรองการหักภาษี ณ ที่จ่าย (50ทวิ)
ผ่านระบบ E-PY

<http://www.si.mahidol.ac.th/e-py>

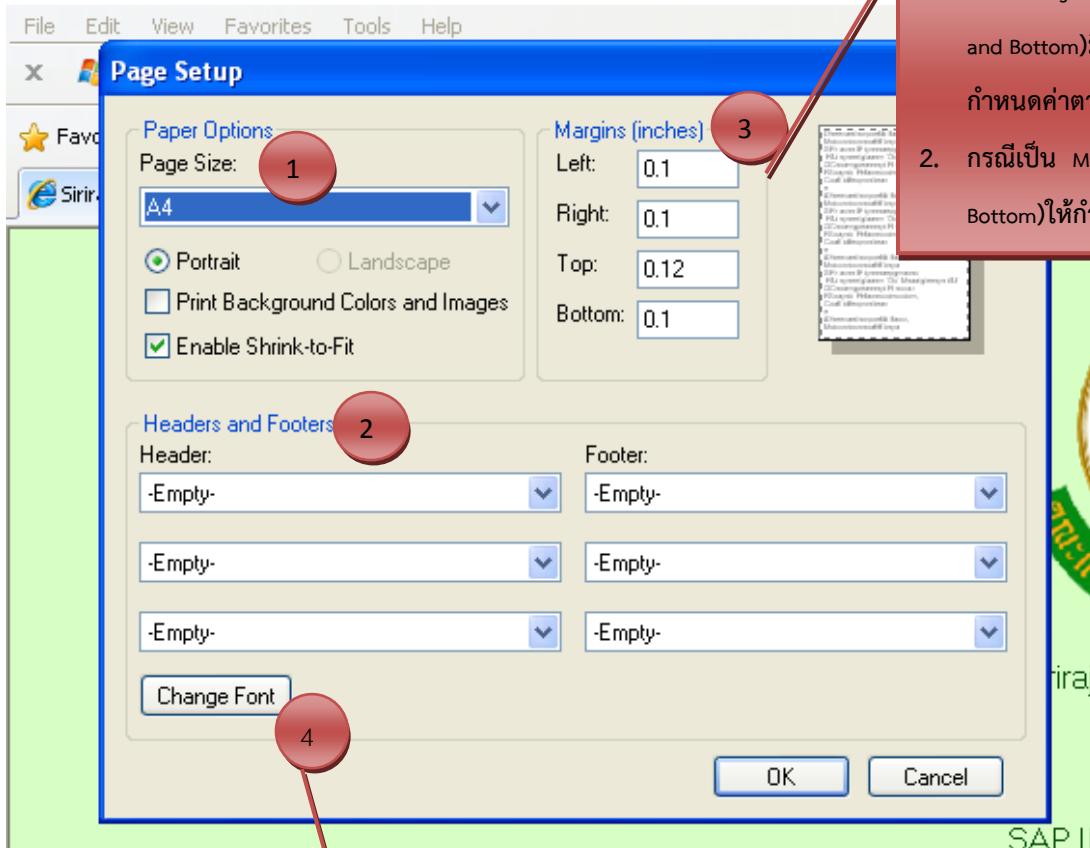
วิธีการแก้ปัญหากรณี PRINT หนังสือรับรองการหักภาษี ณ ที่จ่าย

ผ่าน ระบบ E-PY ให้เป็น 1 PAGE (หน้า)

1. ขอให้เข้าระบบ ผ่าน IE (Internet explorer)  เท่านั้น เนื่องจาก ระบบ อื่นไม่รองรับการตั้งค่าหน้ากระดาษ
2. การตั้งค่าหน้ากระดาษ ในระบบ IE (Internet explorer) ดำเนินการดังนี้

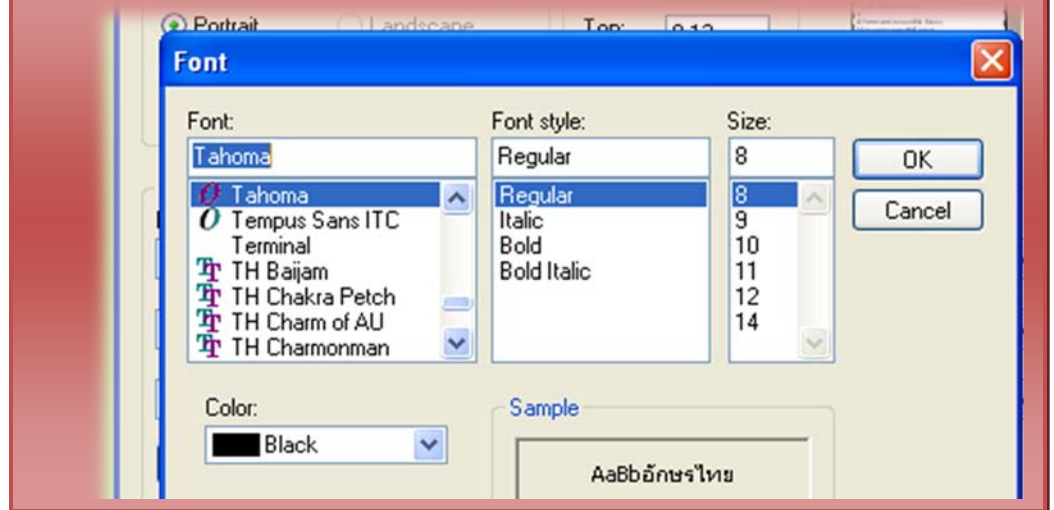


3. กำหนดค่า Page ดังนี้



1. กรณี Margins Millimeters (Left Right Top and Bottom)มีการตั้งค่าเป็น inches กำหนดค่าตามรูป
2. กรณีเป็น Millimeters (Left Right Top and Bottom)ให้กำหนดค่า ทั้งหมดเป็น 4.3

4. กำหนด Font ตามตัวอย่าง แล้วกด OK



4. จากนั้นดำเนินการสั่ง Print ได้