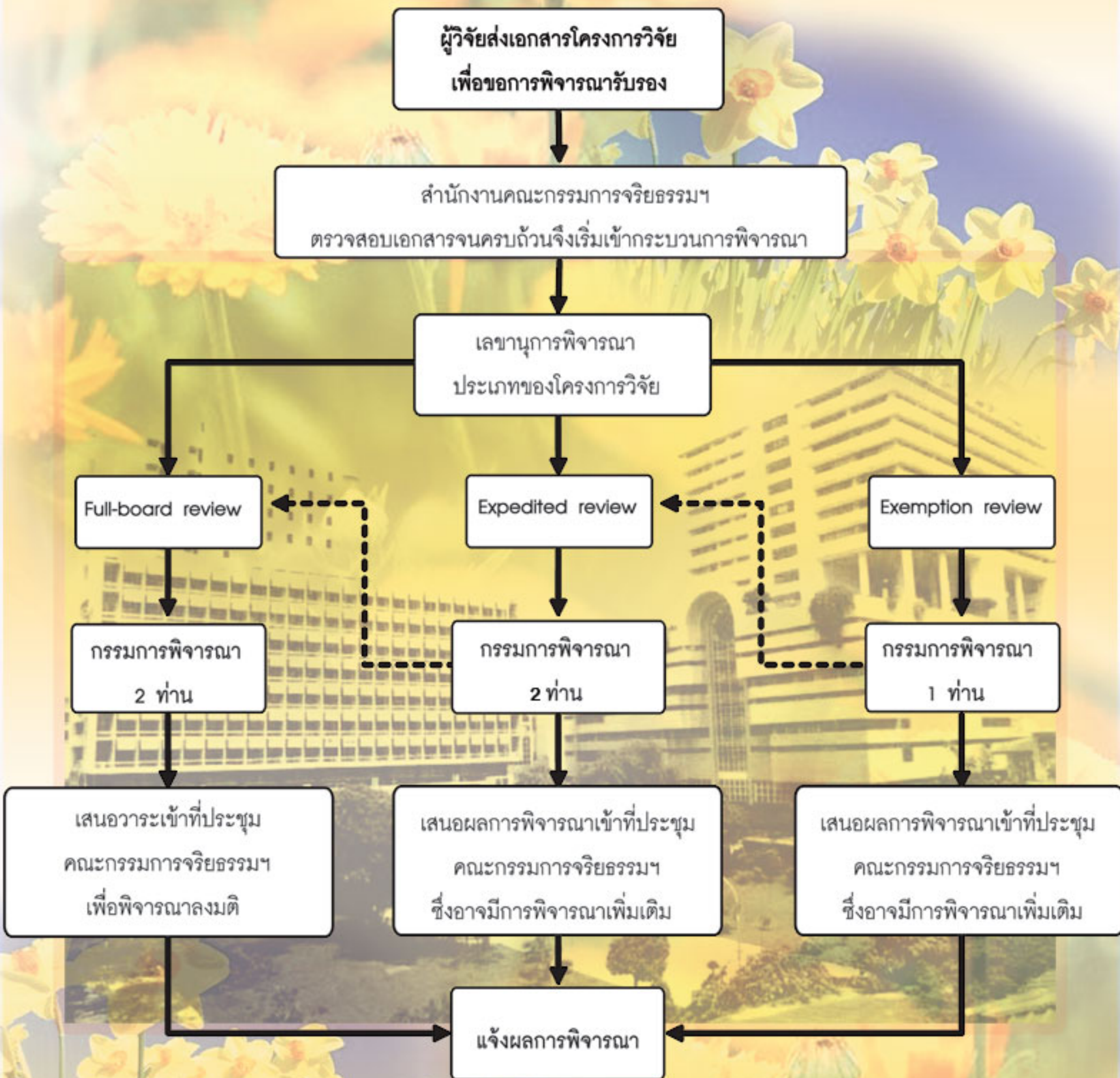
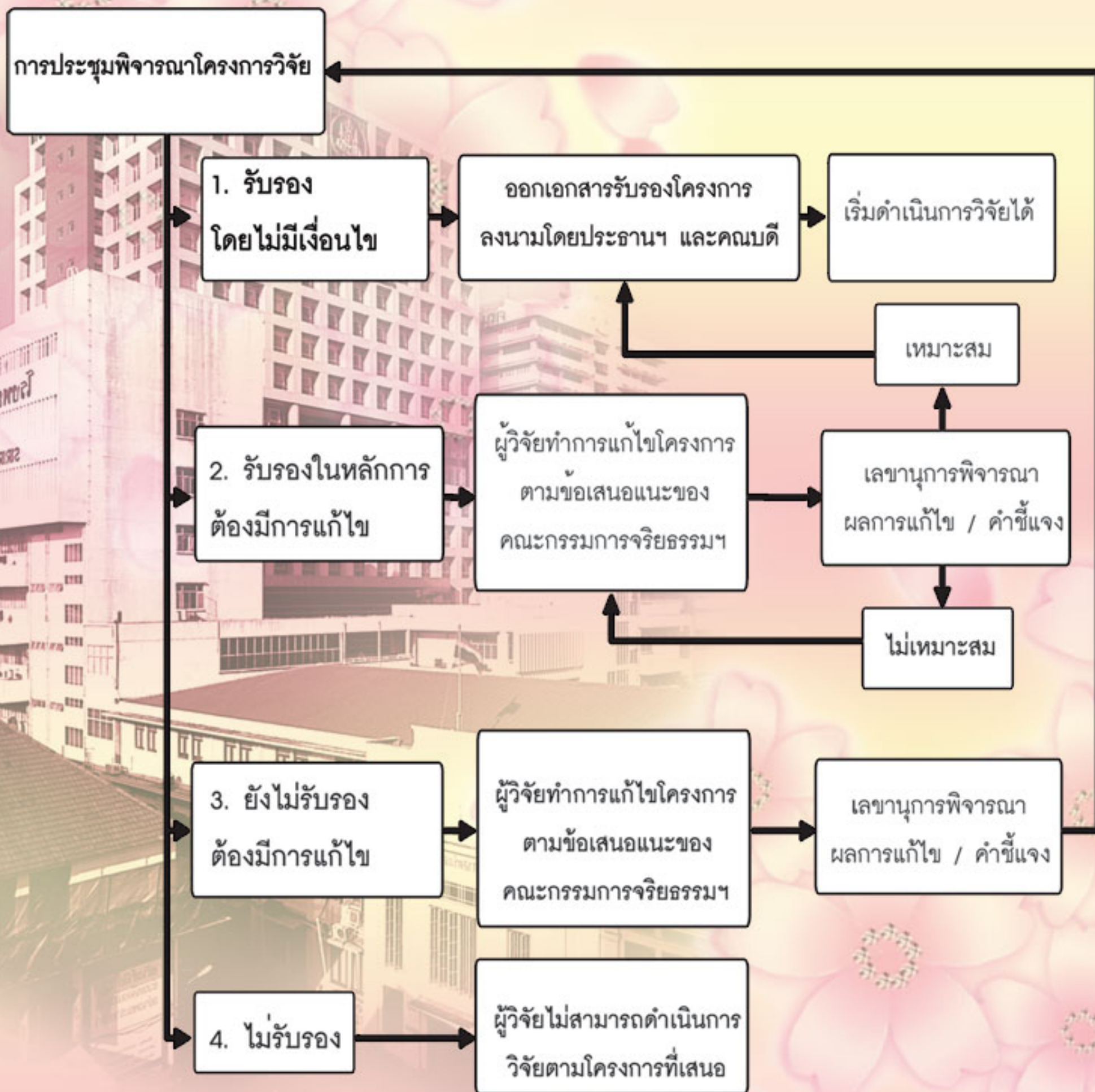


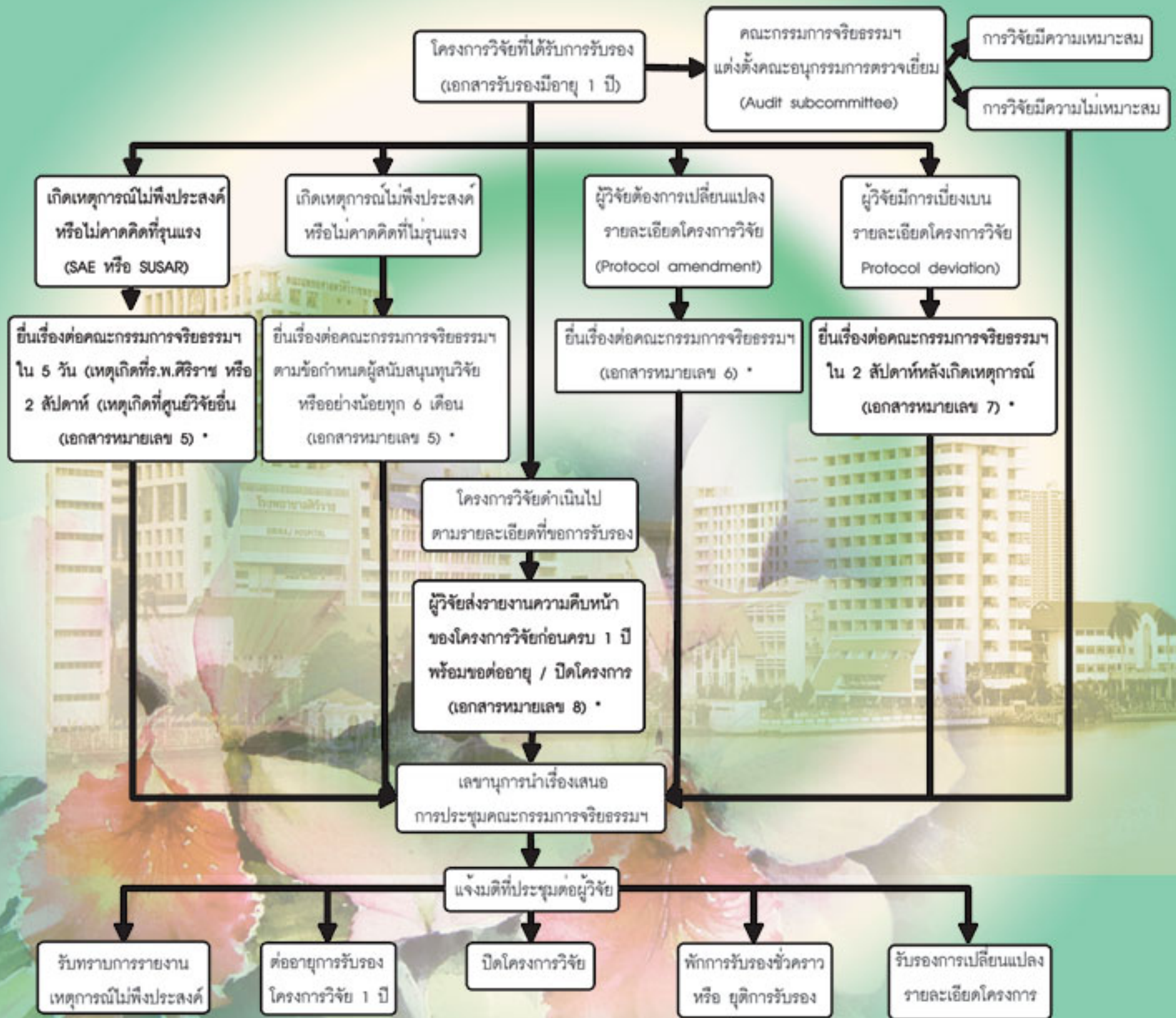
วิธีการพิจารณาโครงการวิจัยใหม่ประเภทต่าง ๆ



การแจ้งผลพิจารณาโครงการวิจัยและการปฏิบัติของผู้วิจัยหลังได้รับผล



การปฏิบัติของผู้วิจัยภายหลังได้รับการรับรองโครงการ



* เอกสารแต่ละหมายเลขเป็นแบบฟอร์มที่ใช้ในการยื่นเรื่องต่อคณะกรรมการจริยธรรมการวิจัยในคน (แบบฟอร์มเอกสารสามารถดูรายละเอียดได้ที่คู่มือผู้วิจัย ใน Website: www.si.mahidol.ac.th)